

**ARKEOLOGISEN KOHTEEN
TARKASTUS**

--	--	--

Tunnistetiedot

Kunta: Pielavesi

Alue: Kuivaniemi

Nimi: Kemilä

Kohteen laji: lapinraunio

Kohteesta muita kortteja -

Tarkastaja: Jouko Aroalho

Inventointinumero: 2.637.

Luokka: I

Ajoitus: varhaismetallikautinen

Lukumäärä: 1

Sijaintitiedot

Peruskartta: 3313 09 KEMILÄNNIEMI

x=7003 65 y=480 22²⁴

Suunta ja etäisyys kirkosta tms.

Tarkastusaika: 29.9.1996

Pinta-ala:

z=105

13,2 km kirkosta SW

Hoito ja kunto (ks. täyttöohjeet)

A B C D

E F G

Tila ja omistaja (ks. täyttöohjeet)

Kylä/kaupunginosa:

Tila/RN:o/nimi:

tai Kortteli/tontti/palsta:

Omistaja: Kalle Venäläinen

Osoite: Kemilänniemi

Kiinteistötunnus:

Kuivaniemi

Kemilänniemi RN:o 2:26

Puhelin: 017-886117

Postitmp.: 72530 Säviäntaipale

Vuokrattu, ks. huomautukset

Lisää kiinteistöjä kpl

Aiemmat tiedot:

ei ole

Aiemmat löydöt:

ei ole

Tarkastuslöydöt:

-

TARKASTUSKERTOMUS

Liitteet:

kartat: -
muut liitteet: -
negatiivit: F.a. 3930-2
diat:

Tarkastuksen aihe:

Kemilänniemen tarkastus

Kohteen kuvaus:

Tarkastaessani Kemilänniemeä 29.9.1996 kysäisin maanomistajan luvan saada tarkistaa niemennokkaa, koska kartalta katsoessa paikka vaikutti "lupaavalta" lapinraunioiden sijaintipaikkaa ajatellen. Niemi on kivinen, hiekkamaapohjainen kangas, ja sen nokassa on avokalliota. Avokalliolla sijaitsee lapinraunio. Se on sammaloitunut, silmämääräisesti kohtalaisen hyvin säilynyt kohde. Halkaisija n. 6 m, korkeus n. 40 cm. Niemestä avautuvat avarat näköalat vesille, ja sinne ei ole vielä tullut mökkejä eikä mökkiteitä.

Ympäristö ja maasto: (vesistö, vesistököödi, rakennukset, tiet, sorakuopat jne)
Avokalliolla niemen nokassa, n. 15 m vesirajasta

Laajuuden arviointiperuste:

Luokitusehdotus perusteluineen:

I , maisemallisesti vielä rikkoutumaton ja edustava

Ehdotus suoja-alueeksi:

Havaintomahdollisuudet: kiersin metsäisen niemennokan

Opas: -

Rauhoitustoimenpiteet maastossa: kerrottu maanomistajalle
käydessä

Tiedossa olevat maankäyttösuunnitelmat, kiireellisyys:

Lähilöytöjä:

Selostus jätetty 2.10.1996

Kuopio
Paikka


Jouko Aroaho
Allekirjoitus

Jatkotoimenpiteitä:

Huomautuksia: (esim. perimätieto) ja lisäyksiä:

Täyttöohjeita:

Tunnistetiedot

Mikäli kohteen alueella on useampia muinaisjäännöslajeja (esim. asuinpaikka ja röykkiöitä) täytä samalla nimellä ja inventointinumerolla useampi kortti

Hoita ja kunto

A. Kunto: 1=koskematon, 2=tutkittu osittain, 3=tutkittu kokonaan, 4=tuhoutunut osittain, 5=tuhoutunut kokonaan, 6=tutkittu ja tuhoutunut osittain, 7=tutkittu ja tuhoutunut kokonaan

B. Alkuperäisyys: 1=täysin alkuperäinen, 2=entisöity osittain, 3=entisöity kokonaan, 4=siirretty alkuperäiseltä paikaltaan.

C. Hoitotarve: 1=vaatii entistämistä, 2=vaatii kunnostamista, 3=vaatii puhdistamista tai esiin kaivamista, 4=vaatii tuki- tai suojarakenteita, 5=vaatii tutkimuksia tuhoutumisen estämiseksi, 6=vaatii jatkuvaa hoitoa, 7=ei vaadi hoitotoimenpiteitä

D. Hoitotilanne: 1=peruskunnostettu, 2=tuettu rakentein, 3=pidetään puhtaana

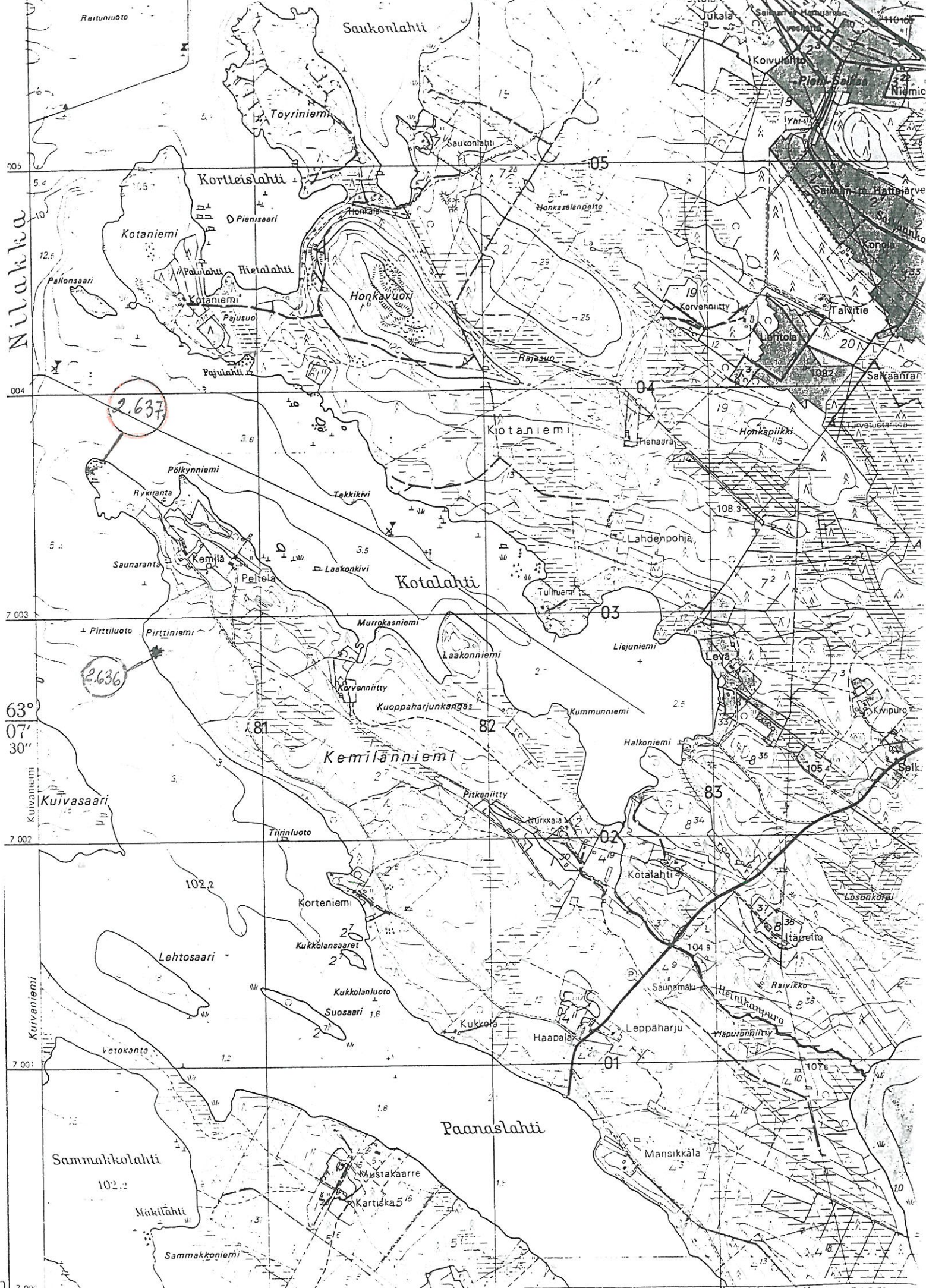
E. Rajaustarkkuus: 1=rajattu arvion pohjalta, 2=rajattu osittaisella koekaiivauksella, 3=rajattu kokonaan epävarmasti koekaiivauksin, 4=rajattu kokonaan luotettavin koekaiivauksin, 5=rajattu näkyvien rakenteiden perusteella

F. Vahvistustapa: 1=rajattu vain muinaisjäännös, 2=rajattu vain suoja-alue, rajattu sekä muinaisjäännös että suoja-alue

G. Maastomerkintä: 1=kuparitaulu, 2=kertova taulu, 3=paalurajaus ilman taulua, 4=paalurajaus ja taulu, 5=aitaus ja taulu, 6=rakennus ympärillä ja taulu

Tila ja omistaja

Mikäli kohde on useamman tilan tai kylän alueella, TÄYTÄ LISÄKORTTI



Nlaka

2.637

2.636

63°
07'
30"

26° 40' Kuivaniemi
-13m 20s

Kuivaniemi
PK 3313 09 KEMILÄNNIEMI

PIELAVESI KEMIÄ



Lapinraunio (2.637.) itäkoillisesta
nähtynä F.a. 3930

valok. Jouko Ansalu 29.9.1996

PIELAVESI KEMILÄ^H



Lapinraunio (2.637.) kaakosta
F.a. 3931



Sama etelästä
F.a. 3932

Valok. Jouko Arvola 29.9.1996