

**ARKEOLOGISEN KOHTEEN
TARKASTUS**

--	--	--

Tunnistetiedot

Kunta: Pielavesi

Inventointinnumero: 2.636.

Alue: Kuivaniemi

Luokka: II

Nimi: Pirttiniemi

Ajoitus: kivikausi (?)

Kohteen laji: kivik.asp.

Lukumäärä: 1

Kohteesta muita kortteja -

Tarkastaja: Jouko Aroalho

Tarkastusaika: 29.9.1996

Sijaintitiedot

Peruskartta: 3313 09 KEMILÄNNIEMI

Pinta-ala:

x=7002 85

y=480 52

z=105

Suunta ja etäisyys kirkosta tms.

kirkosta 13,7 km SW

Hoito ja kunto (ks. täyttöohjeet)

A B C D

E F G

Tila ja omistaja (ks. täyttöohjeet)

Kylä/kaupunginosa:

Kuivaniemi

Tila/RN:o/nimi:

Kemilänniemi RN:o 2:26

tai Kortteli/tontti/palsta:

Omistaja: Kalle Venäläinen

Puhelin: 017-886117

Osoite: Kemilänniemi

Postitmp.: 72530 SÄVIÄNTAIPALE

Kiinteistötunnus:

Vuokrattu, ks. huomautukset

Lisää kiinteistöjä kpl

Aiemmat tiedot:

ei ole

Aiemmat löydöt:

ei ole

Tarkastuslöydöt:

KuM

kvartsia

KM 29750

TARKASTUSKERTOMUS

Liitteet:

kartat: -
muut liitteet: -
negatiivit: F.a. 3928-9
diat: -

Tarkastuksen aihe:

Kemilänniemen tarkastus

Kohteen kuvaus:

Sunnuntaina 29.9.1996 kiertäessäni Pirttiniemessä huomasin länteen (Nilakkaan) laskevan ojan leikkauksessa kvartsi-iskoksia. Ojan suun lähellä järvestä olevan kiven päällä on laivaväylän merkki (valkea paalu pystyssä). Kvartsit olivat 15 m:n etäisyydellä rannasta, hieman kohoavan hiekkapohjaisen terassin kohdalla. Löytökerros on humuksen alla olevaa melko valkeaa hiekkaa, ja iskoksia oli näkyvissä kohtalaisen runsaasti suhteessa rikkoutuneen maanpinnan pienuuteen. Vaikutti siltä, että heikon terassin kohdalla, rannansuuntaisella vyöhykkeellä, voisi olla kymmenien metrienkin pituudella löytökerrostumaa, mutta siitä en käyntini yhteydessä voinut lapionpistoin varmistua. Löytökohdasta etelään päin sijaitsevien mökkien ympärillä en kuitenkaan huomannut mitään erityistä, vaikka siellä olikin harvakseltaan kulutuksen, polkujen ja kasvimaiden vuoksi tilaisuus tehdä huomioita mahdollisesta löytökerrostumasta. Maapohja on kivistä hiekkamaata, sekametsää.

Maanomistaja kertoi käyntini yhteydessä, että Pirttiniemessä ovat sijainneet Kemilän vanhimmat rakennukset.

Ympäristö ja maasto: (vesistö, vesistökoodi, rakennukset, tiet, sorakuopat jne)
Kivistä, hiekkaista sekametsää Nilakan rannan tuntumassa.

Laajuuden arviointiperuste:

-

Luokitusehdotus perusteluineen:

II, kivikautinen (?) asuinpaikka

Ehdotus suoja-alueeksi:

-

Havaintomahdollisuudet: vain ojaleikkauksessa ja muuten rikkoutuneella alalla

Opas: -

Rauhoitustoimenpiteet maastossa: kerrottu maanomistajalle

Tiedossa olevat maankäyttösuunnitelmat, kiireellisyys:

-

Lähilöytöjä:

Selostus jätetty 2.10.1996

Kuopio
Paikka


Jouko Aroalho
Allekirjoitus

Jatkotoimenpiteitä:

Huomautuksia: (esim. perimätieto) ja lisäyksiä:

Täyttöohjeita:

Tunnistetiedot

Mikäli kohteen alueella on useampia muinaisjäännöslajeja (esim. asuinpaikka ja röykkiöitä) täytä samalla nimellä ja inventointinumerolla useampi kortti

Hoita ja kunto

A. Kunto: 1=koskematon, 2=tutkittu osittain, 3=tutkittu kokonaan, 4=tuhoutunut osittain, 5=tuhoutunut kokonaan, 6=tutkittu ja tuhoutunut osittain, 7=tutkittu ja tuhoutunut kokonaan

B. Alkuperäisyys: 1=täysin alkuperäinen, 2=entisöity osittain, 3=entisöity kokonaan, 4=siirretty alkuperäiseltä paikaltaan.

C. Hoitotarve: 1=vaatii entistämistä, 2=vaatii kunnostamista, 3=vaatii puhdistamista tai esiin kaivamista, 4=vaatii tuki- tai suojarakenteita, 5=vaatii tutkimuksia tuhoutumisen estämiseksi, 6=vaatii jatkuvaa hoitoa, 7=ei vaadi hoitotoimenpiteitä

D. Hoitotilanne: 1=peruskunnostettu, 2=tuettu rakentein, 3=pidetään puhtaana

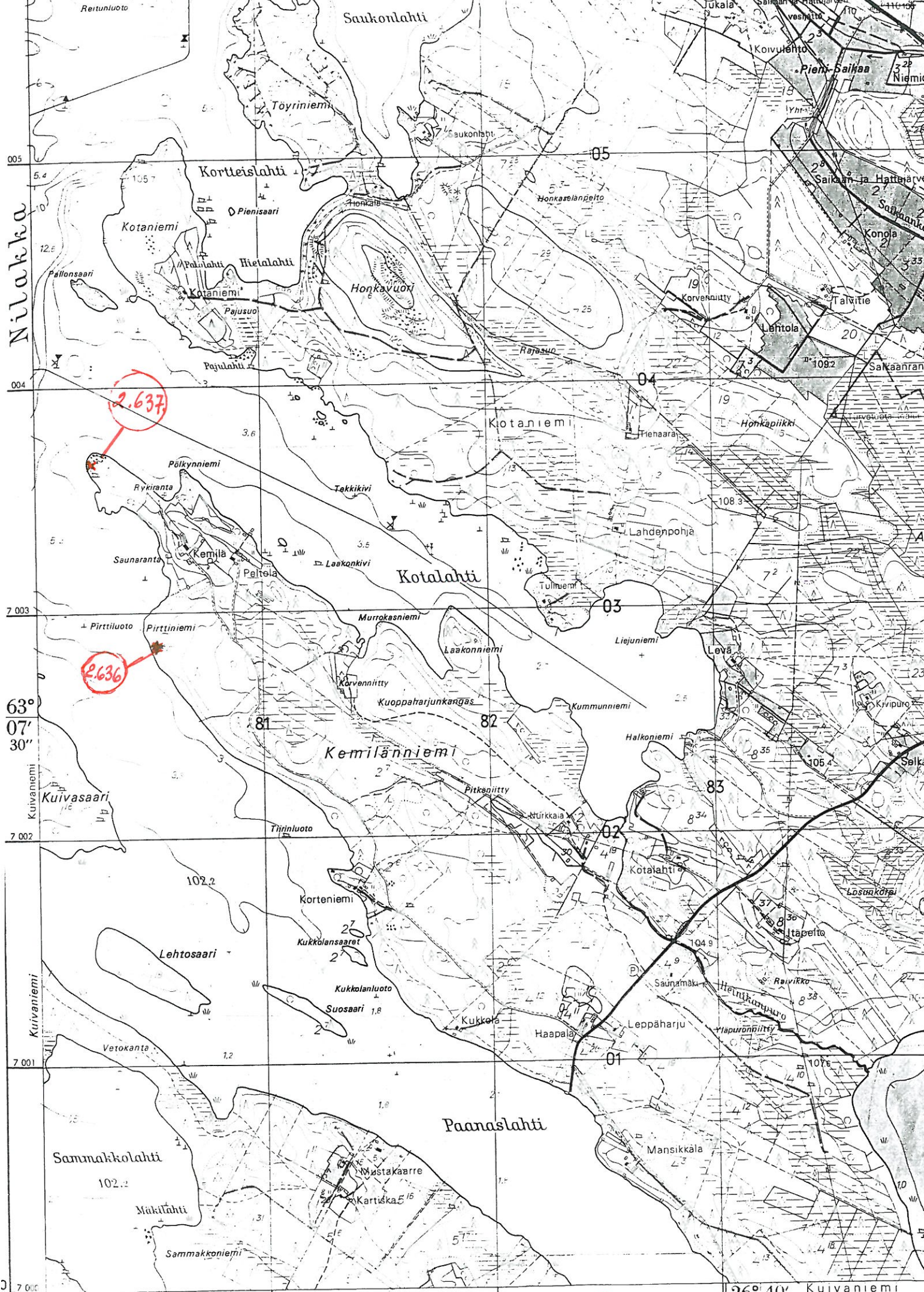
E. Rajaustarkkuus: 1=rajattu arvion pohjalta, 2=rajattu osittaisella koekaiivauksella, 3=rajattu kokonaan epävarmasti koekaiivauksin, 4=rajattu kokonaan luotettavin koekaiivauksin, 5=rajattu näkyvien rakenteiden perusteella

F. Vahvistustapa: 1=rajattu vain muinaisjäännös, 2=rajattu vain suoja-alue, rajattu sekä muinaisjäännös että suoja-alue

G. Maastomerkintä: 1=kuparitaulu, 2=kertova taulu, 3=paalurajaus ilman taulua, 4=paalurajaus ja taulu, 5=aitaus ja taulu, 6=rakennus ympärillä ja taulu

Tila ja omistaja

Mikäli kohde on useamman tilan tai kylän alueella, TÄYTÄ LISÄKORTTI



Niukka

63° 07' 30"

7 000

PK 3313 09 KEMILÄNNIEMI

26° 40' 13m 20s Kuivaniemi



F.a. 3929

PIELAVESI, PIRTTINIEMI
(2.636.) KIVIK.(?) ASP.

KOHTI LÄNTTÄ LASKEVA „
OJA KAAKOSTA NÄHTYÄNÄ.
ENITEN KVARTSIA OLI
KUVAN KESEKELLÄ OJA -
LEIKKAUKSESSA.

VALOK. J. ARDALHO

29.9.96 6x4,5.



PIELAVESI PIRTINIEMI (2.636.)
KIVIK. (?) ASP.

KVARTSUA HIEKASSA

F.a. 3928

VALOK. J. AROACHO
6x4,5

29.9.1996