

ARKEOLOGISEN KOHTEEN
TARKASTUS

| | | |
|--|--|--|
| | | |
|--|--|--|

Tunnistetiedot

Kunta: Pielavesi Inventointinnumero: 2.633.Alue: Säviä Luokka: IINimi: Halla-aho Ajoitus: kivikausiKohteen laji: kivikautinen asuinpaikka Lukumäärä: _____

Kohteesta muita kortteja _____ kpl (ks. täyttöohjeet)

Tarkastaja: Jouko Pukkila Tarkastusaika: 18./ 9.19 92

Sijaintitiedot

Peruskartta: 3314 04 LÄNSI-SÄVIÄ Pinta-ala _____x= 7012 51 y= 478 25 z= z=n.117,5-120Suunta ja etäisyys kirkosta tms. Pielaveden kirkosta n. 9 km WSW

Hoito ja kunto (ks. täyttöohjeet)

A B C D E F G

Tila ja omistaja (ks. täyttöohjeet)

Kylä/kaupunginosa: Säviä RN:o 7:11Tila/Rno/nimi: Halla-aho

tai Kortteli/tontti/palsta: _____

Omistaja: Anttila Seija ja Veijo Puhelin: 971-311213Osoite: Laiduntie 28 Postitmp: 70780 KUOPIOKiinteistötunnus: Vuokrattu, ks. huomautukset

Lisää kiinteistöjä _____ kpl

Aiemmat tiedot:

Aiemmat löydöt:

KuM 5959 kaitataltta
Länsi-Säviän kansakoulu N:o 2 kaksoistasataltta

Tarkastuslöydöt:

KuM

kvartsia

TARKASTUSKERTOMUS

Liitteet:

kartat _____
muut liitteet _____
negatiivit F.a. 3485 - 6
diat _____

Tarkastuksen aihe:

KuM 5959 kaitataltta. Esineen on löytänyt Matti Jauhiainen (Os. 72550 Säviä) Halla-ahon tilalta uutta tietä rakennettaessa, aittoin pohjia kaivettaessa v. 1968. Löytöpaikka on nykyisin tilalle johtavan tien ojaa. Ks. L.P:n tark. kert. top. arkistossa. Amanuenssi Lauri Pohjakallion Pielaveden inventoinnin yhteydessä kesällä 1975 Kuopion Museolle lahjaksi saama kiviesine. Diar. 2.10.1975.

Länsi-Säviän kansakoulu N:o 2 kaksoistasataltta. Löyt. tilallinen Matti Jauhiainen (Os. Mäntylä pa I) Pielaveden pitäjän Halla-ahon (Säviä n:o 7) tilan maalta ojaa kaivettaessa n. 1 m:n syvyydestä n. v. 1939. Kts. kansak. kiertokirje n. 96!

Kohteen kuvaus:

Paikalla käydessä kerättiin navetan eteläpuolisesta, kynnetystä perunapellosta kvartsi-iskoksia (KuM). Maa on hiekansekaista multaa. Samoin tarkastettiin myös talon itäpuolella olevaa peltoaluetta, jota parhaillaan kynnettiin. Noin 115 m:n korkeudella erottui selvä terassi, jonka kohdalla tuli mullan alla oleva hiekka esiin. Muuten hyvältä vaikuttavalta paikalta ei kuitenkaan löytynyt mitään erityistä.

Matti Jauhiainen on kuollut noin kuukausi ennen tämän kirjoittamista, mutta hänen Halla-ahossa aikanaan asunut isänsä, Mauno Jauhiainen, os. Ilveksentie 4, 72400 PIELAVESI, tavoitettiin puhelimitse (p. 978-862375) joulukuun 28. pnä 1992. Halla-aho ei ole vakinaisesti asuttuna, se on ollut liki 7 vuotta Seija ja Veijo Anttilan omistuksessa. Mauno Jauhiainen ei maininnut mitään erityistä löytöihin liittyvää, mutta arveli paikalla muuten hyvinkin voidun aikanaan asua. Yli 20 vuotta sitten Kärväläjokea perattiin, ja löytöjen voisi kuvitella liittyvän juuri sanottuun vesitiehen. Havaintojen tarkentamiseksi lisätarkistukset ovat tarpeen.

Ympäristö ja maasto: (vesistö, vesistököödi, rakennukset, tiet, sorakuopat jne)

Pienen kumpareen laki ja rinne, entistä peltoa, nyt heinittynyt. Huosaanlammen rantaan matkaa melkein 1/2 km.

Laajuuden arviointiperuste:

Luokitusehdotus perusteluineen:

kivikautinen asuinpaikka, II

Ehdotus suoja-alueeksi: _____

Havaintomahdollisuudet: _____

Vain kynnetyllä alalla

Opas: _____

Rauhoitustoimenpiteet maastossa:

Tiedossa olevat maankäyttösuunnitelmat, kiireellisyys:

Lähilöytöjä:

2.632. Hiekkaharju, kivikautinen asuinpaikka, II

Selostus jätetty

29. / 12. 1992
Aika

Kuopio
Paikka

Jouko Pukkila
Allekirjoitus

Jatkotoimenpiteitä:

Huomautuksia (esim perimätieto) ja lisäyksiä:

Täyttöohjeita:

Tunnistetiedot

Mikäli kohteen alueella on useampia muinaisjäännöslajeja (esim. asuinpaikka ja röykkiöitä), täytä samalla nimellä ja inventoin-
tinumerolla useampi korthi

Hoito ja kunto

- A. Kunto:** 1=koskematon, 2= tutkittu osittain, 3= tutkittu kokonaan, 4=tuhoutunut osittain, 5= tuhoutunut kokonaan, 6=tutkittu ja tuhoutunut osittain, 7=tutkittu ja tuhoutunut kokonaan
- B. Alkuperäisyys:** 1=täysin alkuperäinen, 2=entisoity osittain, 3=entisoity kokonaan, 4=siirretty alkuperäiseltä paikaltaan
- C. Hoitotarve:** 1=vaatii entistämistä, 2=vaatii kunnostamista, 3=vaatii puhdistamista tai esiin kaivamista, 4=vaatii tuki- tai suo-
jarakenteita, 5=vaatii tutkimuksia tuhoutumisen estämiseksi, 6=vaatii jatkuvaa hoitoa, 7=ei vaadi hoitotoimenpiteitä
- D: Hoitotilanne:** 1=peruskunnostettu, 2= tuettu rakentein, 3=pidetään puhtaana
- E: Rajaustarkkuus:** 1=rajattu arvion pohjalta, 2= rajattu osittaisella koekaivauksella, 3= rajattu kokonaan epävarmasti koekai-
vauksin, 4= rajattu kokonaan luotettavin koekaivauksin, 5=rajattu näkyvien rakenteiden perusteella
- F: Vahvistustapa:** 1=rajattu vain muinaisjäännös, 2=rajattu vain suoja-alue, 3=rajattu sekä muinaisjäännös että suoja-alue
- G: Maastomerkitä:** 1=kuparitaulu, 2=kertova taulu, 3=paalurajaus ilman taulua, 4=paalurajaus ja taulu, 5= aitaus ja taulu,
6=rakennus ympärillä ja taulu

Tila ja omistaja

Mikäli kohde on useamman tilan tai kylän alueella, TÄYTÄ LISÄKORTTI

KUOPION MUSEO

KULTTUURIHISTORIAN OSASTO

PIELAVESI

SÄVIÄ

HALLA-AHO 2.633.



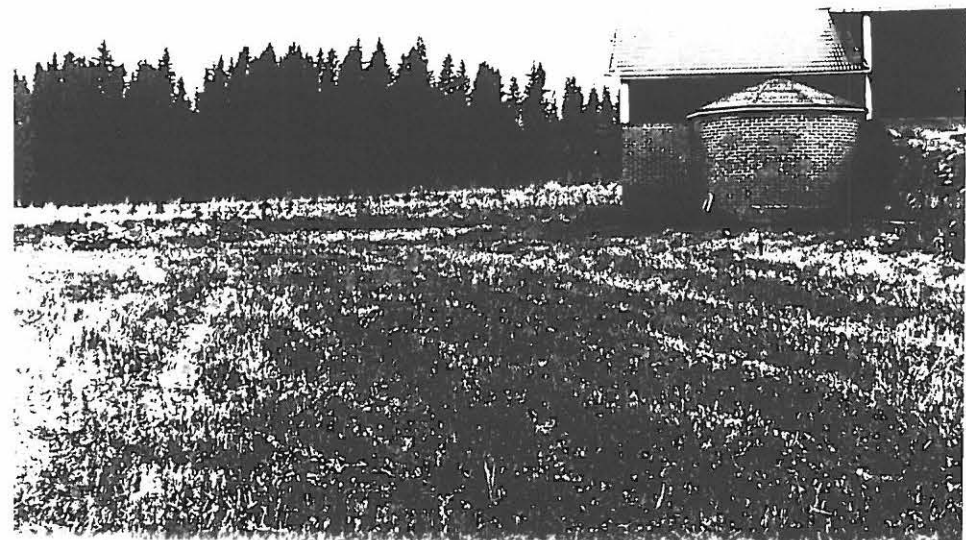
F.a. 3494

F.a. 3493

3492

KUVA 1: PIELAVESI JATANIEMI (2.600/).
YRJÖLÄN TALON POHJOISPUOLISTA PELTOA
KUVATTUNA LOUNAASTA. PELLOLTA LÖYTYI
PIINSIRU. VALOK. JOUKO PUKKILA, 20.9.1992, KINO

KUVA 2-3: PIELAVESI SÄVIÄ HALLA-AHO (2.633.).
TALON NAVETAN ETELÄPUOLINEN PELTO, JOSTA LÖY-
TYI KVARTSIA. VALOK. JOUKO PUKKILA, 18.9.92,
KINO.



F.a. 3485



F.a. 3486