

ARKEOLOGISEN KOHTEEN  
TARKASTUS

--	--	--

## Tunnistetiedot

Kunta: Pielavesi Inventointinumero: 2.628.Alue: Pielavesi Luokka: IINimi: Tulikoski Ajoitus: kivikausiKohteen laji: kivikautinen asuinpaikka Lukumäärä: \_\_\_\_\_

Kohteesta muita kortteja \_\_\_\_\_ kpl (ks. täyttöohjeet)

Tarkastaja: Jouko Pukkila Tarkastusaika: 20./ 9.19 92  
Jouko Aroalho

## Sijaintitiedot

Peruskartta: 3313 12 PANKA Pinta-ala \_\_\_\_\_x= 7008 00-10 y= 490 34-44 z= \_\_\_\_\_ z=110Suunta ja etäisyys kirkosta tms. Pielaveden kirkosta n. 8 km SES

## Hoito ja kunto (ks. täyttöohjeet)

A  B  C  D  E  F  G 

## Tila ja omistaja (ks. täyttöohjeet)

Kylä/kaupunginosa: \_\_\_\_\_ Pielavesi RN:o 3:64Tila/Rno/nimi: Tulikoski

tai Kortteli/tontti/palsta: \_\_\_\_\_

Omistaja: Hujanen Saimi ja Martti Puhelin: 978-861869Osoite: Petäjajärvi Postitmp: 72400 PIELAVESIKiinteistötunnus:   Vuokrattu, ks. huomautukset

Lisää kiinteistöjä kpl

## Aiemmat tiedot:

## Aiemmat löydöt:

## Tarkastuslöydöt:

kvartsi-iskoksia

# TARKASTUSKERTOMUS

## Liitteet:

kartat \_\_\_\_\_  
muut liitteet F.a. \_\_\_\_\_  
negatiivit 3501-2 \_\_\_\_\_  
diat 202 \_\_\_\_\_

## Tarkastuksen aihe:

Tulikosken alueen tarkastus 20.9.1992. Käydessämme tarkastamassa Petäjälän Koskelan aluetta (kts. ) naapurissa asuva Armas Masalin mainitsi, että Manki-nimisestä paikasta sanotaan tehdyn muinaislöytöjä, niitä lähdimme peräämään.

## Kohteen kuvaus:

Petäjälän pohjoisrannalla Tulikosken Mankin talon asukkaat eivät olleet havainneet mitään poikkeuksellista paikalla. Päärakennuksen lounaispuolinen pihapelto oli osittain käännetty perunamaaksi, sen sijaan suurempi pelto etelämpänä oli istutettu vuosi sitten koivulle. Maa paikalla on pinnasta savensekaista hiekkaa. Sateessa peltoja silmäillessä totesimme, että niiden pinnalla oli 110 m:n korkeuskäyrää mukaillen harvakseltaan mutta tasaisesti koko näkyvässä olevalla alueella kvartsi-iskoksia. Käännettyillä lohkoilla tarkastusmahdollisuudet olivat kohtalaiset, mutta mitään muuta ei löytynyt.

Paikalla on kivi- ja kivitörmästä asuinpaikkakerrostumaa, jonka koko laajuuden selvittäminen edellyttää lisätarkistuksia. Naapurissa, Joensuun tilalla, havaittiin tarkastuksessa myös merkkejä kivi- ja kivitörmästä asuinpaikasta (kts. 2.629 ).

**Ympäristö ja maasto: (vesistö, vesistöködi, rakennukset, tiet, sorakuopat jne)**

Pinnasta savensekainen hiekkamaa, jossa kiviä. Muinainen Välijoen rantatörmä (110 m:n korkeuskäyrä) näkyy terassinapelloilla.

**Laajuuden arviointiperuste:**

Koko laajuus selvittämättä.

**Luokitusehdotus perusteluineen:**

Kivikautinen asuinpaikka II

Ehdotus suoja-alueeksi: \_\_\_\_\_

Havaintomahdollisuudet: ~~Käännetyllä perunamaalla, muutoin heinaista~~

Opas: \_\_\_\_\_

**Rauhoitustoimenpiteet maastossa:**

**Tiedossa olevat maankäyttösuunnitelmat, kiireellisyys:**

**Lähilöytöjä:**

2.629. Joensuu, kivikautinen asuinpaikka, II

\*\*\*\*\*

Selostus jätetty

22. 12. 1992

Aika

Kuopio

Paikka

Jouko Pukkila

Allekirjoitus

### Jatkotoimenpiteitä:

### Huomautuksia (esim perimätieto) ja lisäyksiä:

### Täyttöohjeita:

#### Tunnistetiedot

Mikäli kohteen alueella on useampia muinaisjäännöslajeja (esim. asuinpaikka ja röykkiöitä), täytä samalla nimellä ja inventoin-  
tinumerolla useampi kortti

#### Hoito ja kunto

- A. Kunto:** 1=koskematon, 2= tutkittu osittain, 3= tutkittu kokonaan, 4=tuhoutunut osittain, 5= tuhoutunut kokonaan, 6=tutkittu ja tuhoutunut osittain, 7=tutkittu ja tuhoutunut kokonaan
- B. Alkuperäisyys:** 1=täysin alkuperäinen, 2=entisoity osittain, 3=entisoity kokonaan, 4=siirretty alkuperäiseltä paikaltaan
- C. Hoitotarve:** 1=vaatii entistämistä, 2=vaatii kunnostamista, 3=vaatii puhdistamista tai esiin kaivamista, 4=vaatii tuki- tai suo-  
jarakenteita, 5=vaatii tutkimuksia tuhoutumisen estämiseksi, 6=vaatii jatkuvaa hoitoa, 7=ei vaadi hoitotoimenpiteitä
- D: Hoitotilanne:** 1=peruskunnostettu, 2= tuettu rakentein, 3=pidetään puhtaana
- E: Rajaustarkkuus:** 1=rajattu arvion pohjalta, 2= rajattu osittaisella koekaivauksella, 3= rajattu kokonaan epävarmasti koekai-  
vauksin, 4= rajattu kokonaan luotettavin koekaivauksin, 5=rajattu näkyvien rakenteiden perusteella
- F: Vahvistustapa:** 1=rajattu vain muinaisjäännös, 2=rajattu vain suoja-alue, 3=rajattu sekä muinaisjäännös että suoja-alue
- G: Maastomerkintä:** 1=kuparitaulu, 2=kertova taulu, 3=paalurajaus ilman taulua, 4=paalurajaus ja taulu, 5= aitaus ja taulu,  
6=rakennus ympärillä ja taulu

#### Tila ja omistaja

Mikäli kohde on useamman tilan tai kylän alueella, TÄYTÄ LISÄKORTTI

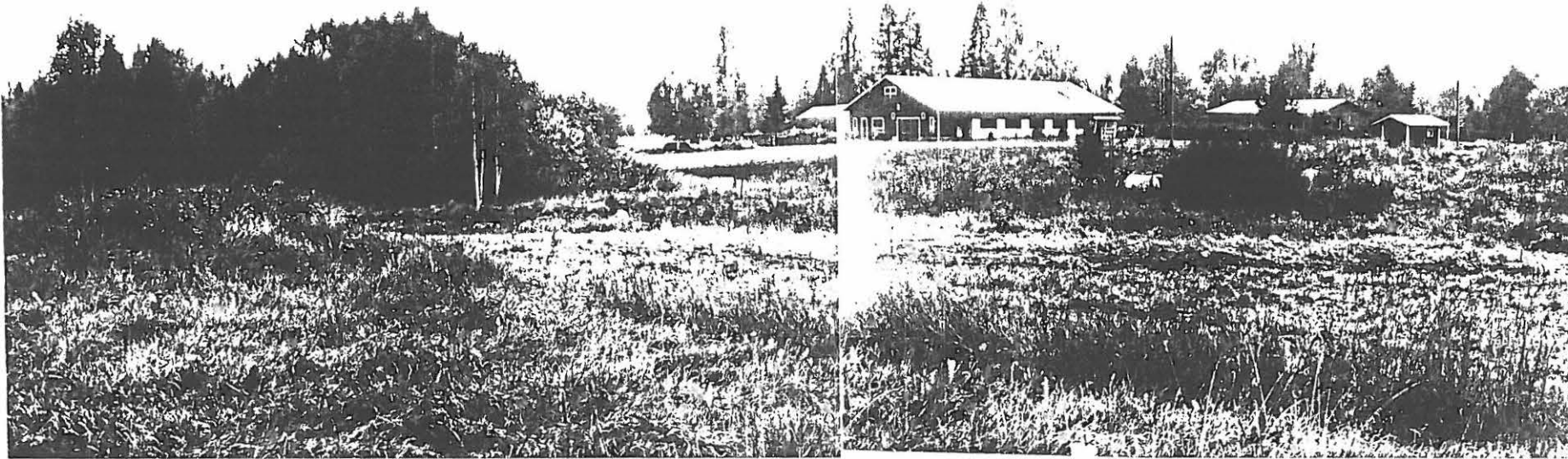
# KUOPION MUSEO

KULTTUURIHISTORIAN OSASTO F.a. 3502

F.a. 3501

PIELAVESI  
PIELAVESI  
TULIKOSKI

2.628.



KUVA 1: TULIKOSKEN RAKENNUSRYHMÄ KUVATTUNA ETELÄKAAKOSTA. VÄLIJOEN UOMA ON VASEMMALLA PUIDEN PEITTÄMÄ. KVARTSI-ISKOKSIA NÄKYI PAITSI RAKENNUSTEN ETU-PUOLELLA NÄKYVILLÄ KÄÄNNETYILLÄ PELTLOHKOILLA, MYÖS KORKEIMMILLA KUMPAREILLA OIKEALLA, TAIMIKOLLE ISTUTETULLA PELLOLLA. MAHDOLLISESTI MYÖS KUVASSA VASEMMALLA, TAKKUINEN KUMPARE VOI OLLA LÖYTÖALUETTA. VALOK. JOUKO AROALHO, 20.9.1992, 6x4,5.