

ARKEOLOGISEN KOHTEEN
TARKASTUS

--	--	--

Tunnistetiedot

Kunta: Pielavesi Inventointinumero: 2.631.
 Alue: Pukara Luokka: II
 Nimi: Kallioharju Ajoitus: kivikausi
 Kohteen laji: ~~kivikautinen asuinpaikka~~ Lukumäärä: _____
 Kohteesta muita kortteja _____ kpl (ks. täyttöohjeet)
 Tarkastaja: Jouko Pukkila Tarkastusaika: 14./ 9.19 92

Sijaintitiedot

Peruskartta: 3313 12 PANKA Pinta-ala _____
 x= 7008 04 y= 496 20 z= 125
 Suunta ja etäisyys kirkosta tms. Pielaveden kirkosta n. 11,4 km SE

Hoito ja kunto (ks. täyttöohjeet)

A B C D E F G

Tila ja omistaja (ks. täyttöohjeet)

Kylä/kaupunginosa: _____
 Tila/Rno/nimi: Pukara RN:o 3:14
Kallioharju
 tai Kortteli/tontti/palsta: _____
 Omistaja: Eila Huttunen Puhelin: 978-887150
 Osoite: Kiviaho Postitmp: 72550 SÄVIÄ
 Kiinteistötunnus: Vuokrattu, ks. huomautukset

Lisää kiinteistöjä kpl

Aiemmat tiedot:

Aiemmat löydöt:

Pielaveden kotiseutumuseo

lattea reikäkivi

Tarkastuslöydöt:

KuM

alkeellinen tasataltta

TARKASTUSKERTOMUS

Liitteet:

kartat _____
muut liitteet _____
negatiivit F.a. 3481 - 4
diat _____

Tarkastuksen aihe:

Pielaveden kotiseutumuseo lattea reikäkivi. Löyt. mv.
Eemil Juntunen (os. Kallioharju, Panka, Pielavesi) 1961/1962 Pielaveden Panka eli Pukaran kylästä omistamansa Kallioharju-nimisen tilan 3:14 maalta, aivan Pankajärven rannalta vesirajasta, raivattaessa pellolta kiviä, jotka siirrettiin rannalle.
"kl. Pukara, tl. Kallioharju 3:14, om. Veijo Raatikainen, Paavo Juntunen" (N:o 235)

Kohteen kuvaus:

Selvisi, että Kallioharju ei ole vakinaisesti asuttuna, vain perunamaat on viljelyksessä. Löytötiedoissa mainitut Eemil ja Paavo Juntunen sekä Veijo Raatikainen ovat kuolleet, ja tila on Eemil Juntusen tyttären, Eila Huttusen, omistuksessa. Tarkastuksen yhteydessä ei tavattu ketään, perunamaa oli mulloksella. Alkeellinen taltta (KM) löytyi peltorinteestä, talon kaakkoispuolelta, n. 20 m rannasta. Taltta on noussut maanpinnalle perunannoston yhteydessä, mitään muuta asuinpaikkaan viittaavaa ei huomattu.

Rannalta (vesirajasta) aikanaan löytyneen reikäkiven ja yllä mainitun taltan perusteella paikalla on katsottava olevan kivikautisen asuinpaikan, jonka tarkempi määrittely edellyttää lisätarkistuksia.

Ympäristö ja maasto: (vesistö, vesistökoodi, rakennukset, tiet, sorakuopat jne)

Pelto, joka loivasti viettää Iso-Pankaan. Maa on hiekansekaista multamaata, ympäristössä kasvaa sekametsää. Pelton yläpäässä on kalliopaljastumia, jotka muodostavat terrassin, jonka alapuolelta pelto alkaa.

Laajuuden arviointiperuste:

Luokitusehdotus perusteluineen:

Kivikautinen asuinpaikka II

Ehdotus suoja-alueeksi: _____

Havaintomahdollisuudet: _____

Perunapellon mulloksella

Opas: _____

Rauhoitustoimenpiteet maastossa:

Kerrottu puhelimesta Reino Huttuselle 4.1.1992.

Tiedossa olevat maankäyttösuunnitelmat, kiireellisyys:

Lähilöytöjä:

PielKsM pohjalaisen tasataltan peräkulmakat-
kolma, Pukara Salmenniemi

Selostus jätetty

31. / 12. 1992 Kuopio

Jouko Pukkila

Aika

Paikka

Allekirjoitus

Jatkotoimenpiteitä:

Huomautuksia (esim perimätieto) ja lisäyksiä:

Täyttöohjeita:

Tunnistetiedot

Mikäli kohteen alueella on useampia muinaisjäännöslajeja (esim. asuinpaikka ja röykkiöitä), täytä samalla nimellä ja inventointinumerolla useampi kortti

Hoito ja kunto

- A. Kunto:** 1=koskematon, 2= tutkittu osittain, 3= tutkittu kokonaan, 4=tuhoutunut osittain, 5= tuhoutunut kokonaan, 6=tutkittu ja tuhoutunut osittain, 7=tutkittu ja tuhoutunut kokonaan
- B. Alkuperäisyys:** 1=täysin alkuperäinen, 2=entisöity osittain, 3=entisöity kokonaan, 4=siirretty alkuperäiseltä paikaltaan
- C. Hoitotarve:** 1=vaatii entistämistä, 2=vaatii kunnostamista, 3=vaatii puhdistamista tai esiin kaivamista, 4=vaatii tuki- tai suojarakenteita, 5=vaatii tutkimuksia tuhoutumisen estämiseksi, 6=vaatii jatkuvaa hoitoa, 7=ei vaadi hoitotoimenpiteitä
- D: Hoitotilanne:** 1=peruskunnostettu, 2= tuettu rakentein, 3=pidetään puhtaana
- E: Rajaustarkkuus:** 1=rajattu arvion pohjalta, 2= rajattu osittaisella koekaivauksella, 3= rajattu kokonaan epävarmasti koekaivauksin, 4= rajattu kokonaan luotettavin koekaivauksin, 5=rajattu näkyvien rakenteiden perusteella
- F: Vahvistustapa:** 1=rajattu vain muinaisjäännös, 2=rajattu vain suoja-alue, 3=rajattu sekä muinaisjäännös että suoja-alue
- G: Maastomerkitä:** 1=kuparitaulu, 2=kertova taulu, 3=paalurajaus ilman taulua, 4=paalurajaus ja taulu, 5= aitaus ja taulu, 6=rakennus ympärillä ja taulu

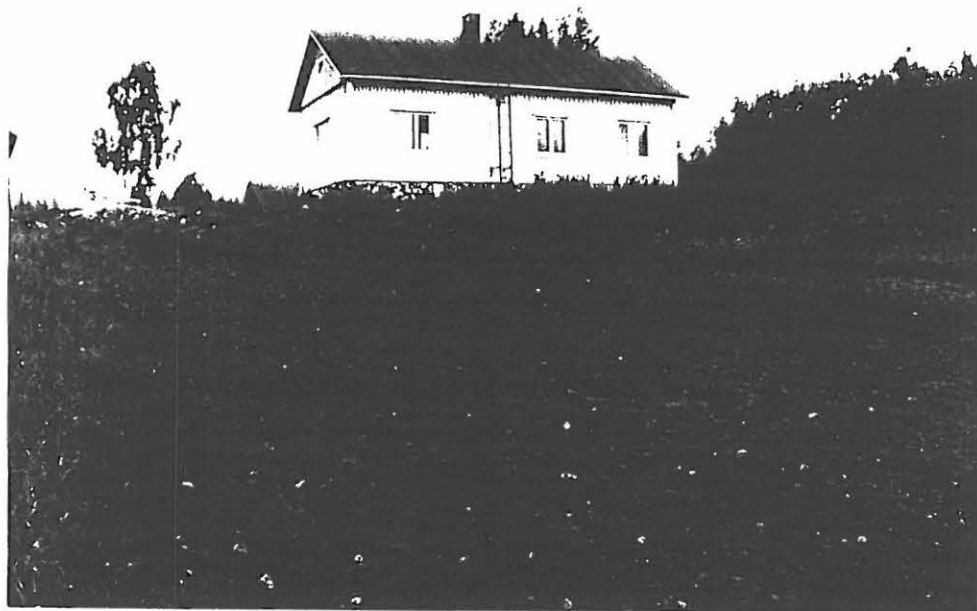
Tila ja omistaja

Mikäli kohde on useamman tilan tai kylän alueella, TÄYTÄ LISÄKORTTI

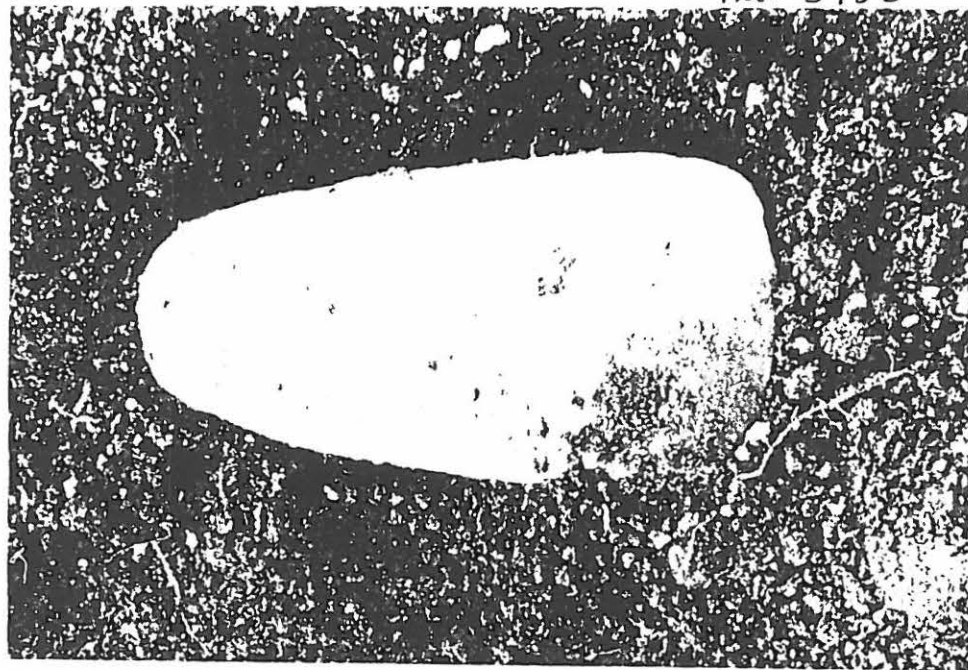
KUOPION MUSEO

KULTTUURIHISTORIAN OSASTO

F.a. 3484



F.a. 3482



KUVA 1-2: KIVI-
TALTAN LÖYTÖ-
PAIKKA KALLIO-
HARJUN ASUIN-
RAKENNUKSEEN
NÄHDEN. TALTTA
ON KUVASSA
F.a. 3483 ETU-
ALALLA MAAHAN
PYSTYYN PISTE-
TYN RISUN
KOHDALLA. KU-
VATTU KAAKOSTA.
VALOK. JOUKO
PUKKILA, 14.9.
1992, KINO.

KUVA 3:

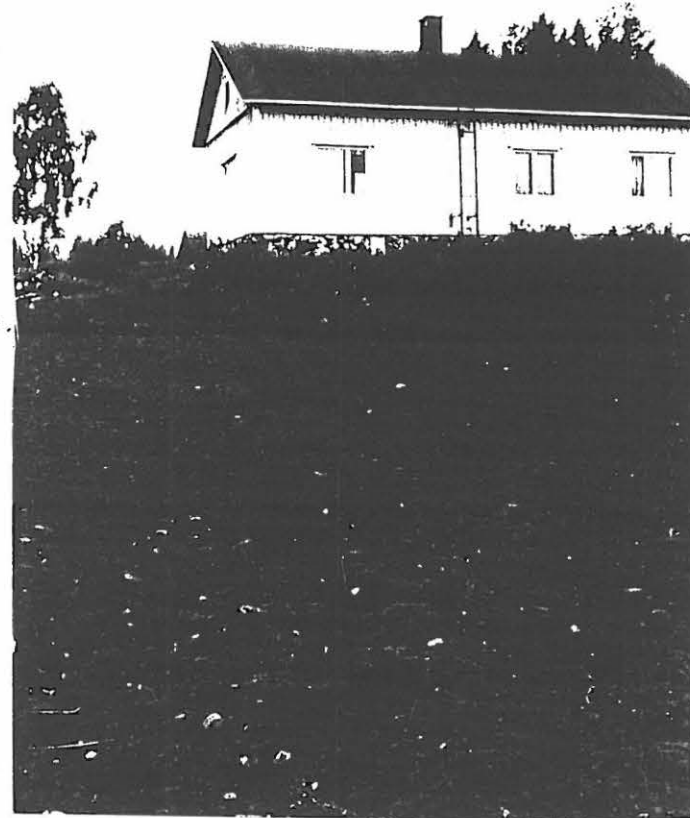
TALTTA LÖYTÖ-
PAIKALLAAN
MAASSA. VALOK.
JOUKO PUKKILA,
14.9.1992, KINO.

PIELAVESI

PUKARA

KALLIOHARJU

2.631.



F.a. 3483