

OULAINEN [58] Oulainen, Kotirinne

Kivikautisen asuinpaikan tarkastus
Paula Purhonen 1977

OULAINEN [58] Oulainen, Kotirinne

Kivikautinen asuinpaikka. II.

Tila Kotirinne Rno 3:384

Maanomistaja nimismies Pentti Rahikkala, os. 86300 Oulainen

Peruskarttalehti 2431 12 (Oulainen, painettu 1954), koordinaatit
x = 2981, y = 3940, z = n. 60

Kertomukseen liittyy kuvataulu (sivu 2), jossa on kuvat negatiiveista
47496-47501 sekä ote peruskarttalehdestä 2431 12 (sivu 3)

Paikalta on löydöt KM 19995:1-4.

Talvella 1976 lähetettiin Pohjois-Pohjanmaan Museosta Kansallis-
museon kokoelmiin luetteloitavaksi kivistä valmistetut taltta,
kirveen teräosa, taltan katkelma ja kiviesineen pala, jotka oli
löydetty Oulaisten kauppalasta Pyhäjoen pohjoispuolelta Väinölä-
lahden rannalta n. 150 m kirkosta itään. 5.7.1977 Oulaisiin teke-
mäni tarkastusmatkan yhteydessä kävin löytöpaikalla. Esineet oli-
vat löytyneet vuonna 1972 pintamaasta multakerroksesta paikalle
rakennetun talon perustuksia kaivettaessa. Ruokamullan alla oli
maa ollut hiesua. Tontilta on myöhemmin todettu kvartssia, mutta
muita kiviesineitä ei ole enää löydetty. Päärakennuksen koillis-
puolelle rakennetun autotallin perustuksia kaivettaessa oli havait-
tu hiiltä ja palaneita kiviä. Mahdollisesti kysymyksessä oli ollut
kivikautinen liesi.

Rahikkalan talon itäpuolelle on rakennettu vuonna 1977 omakotitalo,
mutta sen rakennustöiden yhteydessä ei ole havaittu mitään kivikau-
tisen asuinpaikan merkkejä. Kiviesineitten löytöpaikka Rahikkalan
tontilla sijaitsee jokeen viettävällä etelärinteellä kosken ala-
puolella. Sijaintinsa ja löytöjensä puolesta paikalla on todennä-
köisesti kivikautinen asuinpaikka, joka saattaa jatkua länteenpäin
nykyisen hautausmaan alueelle.

Tontille ei ole tuotu täytemaata, ainoastaan piha-alueetta on tasoi-
tettu. Piha on kuitenkin kokonaan ruohon peittämä niin ettei mahdol-
lisia kvartseja tms. voinut todeta.

Helsinki 18.7.1977

Paula Purhonen
Paula Purhonen



47496

47497

47498



47499



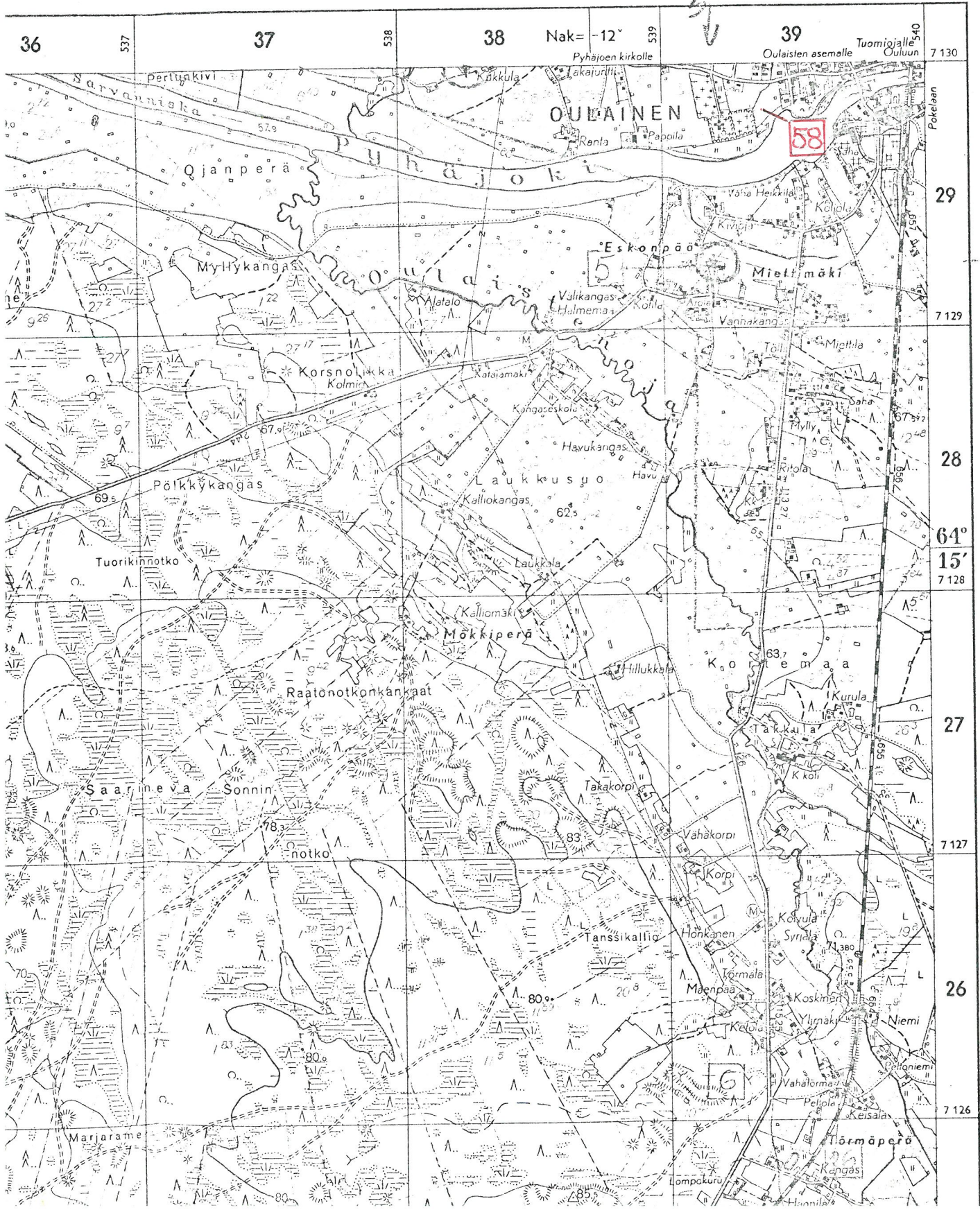
47500

47501

KIVIESINEIDEN 19995:1-4 LÖYTÖPAIKKA KUVASSA VASEMMALLA OLEVAN RAHIKKALAN OMAKOTITALON KOHDALLA. OIKEALLA OULAISTEN KESKUSTAA. KUVATTU LOUNAASTA.

Pohjois - Suomen Tullivirasto
Maa- ja metsätalouden tutkimuskeskus
Kansallismuseo - Helsinki

Peruskartta 1:20 000



5

29

28

27

26

7 130

7 129

64°

15'

7 128

7 127

7 126

Nak = -12° 539

39 Tuomiojalle 540
Oulaisten asemalle Ouluun

OULAINEN

Ojanperä

MyHykangas

Pölkkykangas

Saarnieva

Sonnin

Mökkiperä

Raatonotkonkankaat

Tanssikallio

Eskonpää

Valikangas
Halmema

Laukkusuo

Kalliokangas

Kalliomäki

Hillukkala

Miettämäki

Vannakangas

Ritola

Koemaa

Vahakorpi

Korpi

Köyylä

Vahäörmaa

7 130

Pokkaan

7 129

7 128

7 127

7 126

7 126

7 126

Pyhäjoen kirkolle

Lakajurtti

Ranta

Papola

Kokkula

Kokkula

Kokkula

Kokkula

Kokkula

Kokkula

Kokkula

Kokkula

Kokkula

Kokkula

Kokkula

Kokkula

Kokkula

Kokkula

Kokkula

Kokkula

Kokkula

Kokkula

Kokkula

Kokkula

Kokkula

Kokkula

Kokkula

Kokkula

Kokkula

Kokkula

Kokkula

Kokkula

Kokkula

Kokkula

Kokkula

Kokkula

Kokkula

Kokkula