

Kertomus virkam^atkasta, jonka allekirjoittanut J. Voionmaa Muinaistieteellisen toimikunnan määräyksestä N:o 833 teki Mynämäen Tursunperän Myllymäen rautakautista löytöpaikkaa tutkimaan 3.5. - 8.5. 1939.

Löydöt 11021:1-12; muut löydöt samalta löytöpaikalta 7943:1 - 19, 9039:1 - 106 ja 11124.

Liitteet 4 karttaa ja valokuvat 11285-11300.

Vrt. taloud. karttalehti III:3 Vehmaa.

Mynämäen Tursunperän kylän Myllymäen topografian on kuvannut A. Europaeus (prof. A. Äyräpää) kaivauskertomuksessaan v. 1921. Sen lisäksi on huomattavat, että valtio on ostanut mäen toisen puolen haltijan, Keijaisten talon, osuuden Myllymäkeen. Se kuuluu siis nyt Vännille ja valtiolle.

Tienoikaisua varten kirkon vaiheilla alettiin keväällä ajaa hiekkaa valtion osuudesta ja kun mäkeä jo oli sorrettu yhdestä kohden lähes ylätasannetta myöten, asioitsija A. Laine paikalla käydessään huomasi kulttuurikerrosta sorakuopan yläreunassa. Kun ilmoitus tästä oli saatu Kansallismuseoon, hiekanajo keskeytettiin ja alustava tutkimus toimitettiin.

Tiemestari Enkon kanssa sovittiin, että tällä kertaa varmistettaisiin soran otto kuopan perältä Vännin rajalle tutkimalla tämä osa. Siinä tapauksessa, että tietöihin olisi tarvittu lisää soraa, oli aikomus kaivamalla tarkastaa kirkonpuoleiselta, läntiseltä reunalta lähtien koko valtion omistama alue. Tämä lisätarve siirtyi kuitenkin myöhempään kesään. Huonojen ilmojen vuoksi jätin koko työn suorittamisen. Sen teki tohtori E. Kivikoski (löydöt 11124, kaivauskertomus top. ark.)

Kartoista 1 ja 2 selviää sorakuopan reuna ja kaivetun alueen laajuus, samoin kartasta 3 kivikko, joka osittain ennestään oli näkyvissä maanpinnalla, osittain kaivamalla tuli

näkyviin. Ruuduissa A-a;3-6 oli ylätasanteen laidalla luontainen (?) röykkiö, jossa oli suuria maakiviä päällekkäin. Sen alimpien kivien lomassa oli runsaasti saviastiankappaleita ja joitakin hiilenpaloja. Miekankärjen (11021:1) löytöpaikalla (ruutu B;8) pieniä kiviä oli ladottu kaareen kahden maakiven väliin ja paimensauvaneula (11021:2) oli rapakiven reunan alla melkein maanpinnalla (r. :5). Pari pienikivistä kumpua, ruuduissa B, C, D;8 olivat pinnasta pohjaan vailla mitään jätettä. - Muita röykkiöitä tai ladottuja kivikoita kaivetulla alueella ei ollut, mutta tummaa kulttuurikerrosta, jonka paksuus muutamasta cm:stä pariinkymmeneen, oli sorakuopan reunalla useissa kohdin. Taaempänä niittyaukealla, ruutujen b - i;9 - 15 vaiheilla siitä ei näkynyt enää jälkeä. Vännin puolella niittykappaleen takana kalmisto ehkä jatkuu tässäkin suunnassa, mutta siellä ei ollut tarpeellista nyt kaivaa. Kaivausalueen päälinjan (a; V - 14 ja A; V - 14 välissä) ja sorakuopan luoteispuolella olevaa kalmiston osaa ei ehditty kokonaan tutkia, mutta sen teki tohtori Kivikoski kaivauksia suorittaessaan.

Helsingissä 30. p. syysk. '40
Joules Vidman



Mynämäki. Näköala Keijisten Myllymäeltä
Voionmaa 1939.



Mynämäki, Keijaisten
Myllymäki. Voionmaa 1939.



Mynämäki, Keijaisten
Myllymäki . Vuorimaa 1939.



Mynämäki, Keijaisten Myllymäki. f. Voionmaa 1939.



Mynämäki, Keijaisten Myllymäki
f. Voionmaa 1939.



Mynämäki, Keijaisien Myllymäki
Voionmaa 1939.

Mynämäki, Tursunperä
Myllymäki



12486



12487



12488

Myllymäeltä luoteeseen, länteen ja lounaaseen; vasem-
pään kuvain yhtymäkohdassa on rökkiö, jonka ki-
vien lomassa oli saviastianpaloja peräkkäittäin.
Sorakuoppa oli kaivauksen alusta rökkiön reunaan
pitkin kuvassa vasemmalle alas



12489

Myllymäki kaakosta
taustana Mynämäen kirk-
on katto

Mynämäki, Porsuportti
Myllymäki



Myllymäki lounaasta

12490

12491



Myllymäki idästä

12492

12493

Mynämäki, Tursunperä

Myllymäki



12494

12495

12496

Karvausalue itäkoillisesta. Oikealla puolella kuvassa suurin kivistä roykkiö, vasemmanpuoleisissa sorakuopan reunalla olleet hajakivihäät



12497

Myllymäen pänttystä luoteesta, mielisiä karvausalueella, jonka reunaa kuvassa näkyy. Vasemmalla alakulmassa osa keskeisintä roykkiötä

F. V. maan kät. kert. 1939

Mynämäki, Turunperä, Myllyneati.



12498

Sonakuopan ääriä lounaas-
ta, huonaa keskusröykkiö



12499

Myllyniäkeä länsilounaas-
ta.



12500

sonakuopan koillisreuna
länneestä; 1. painurawaneulan
11021:2 löytöpaikka.

←1.

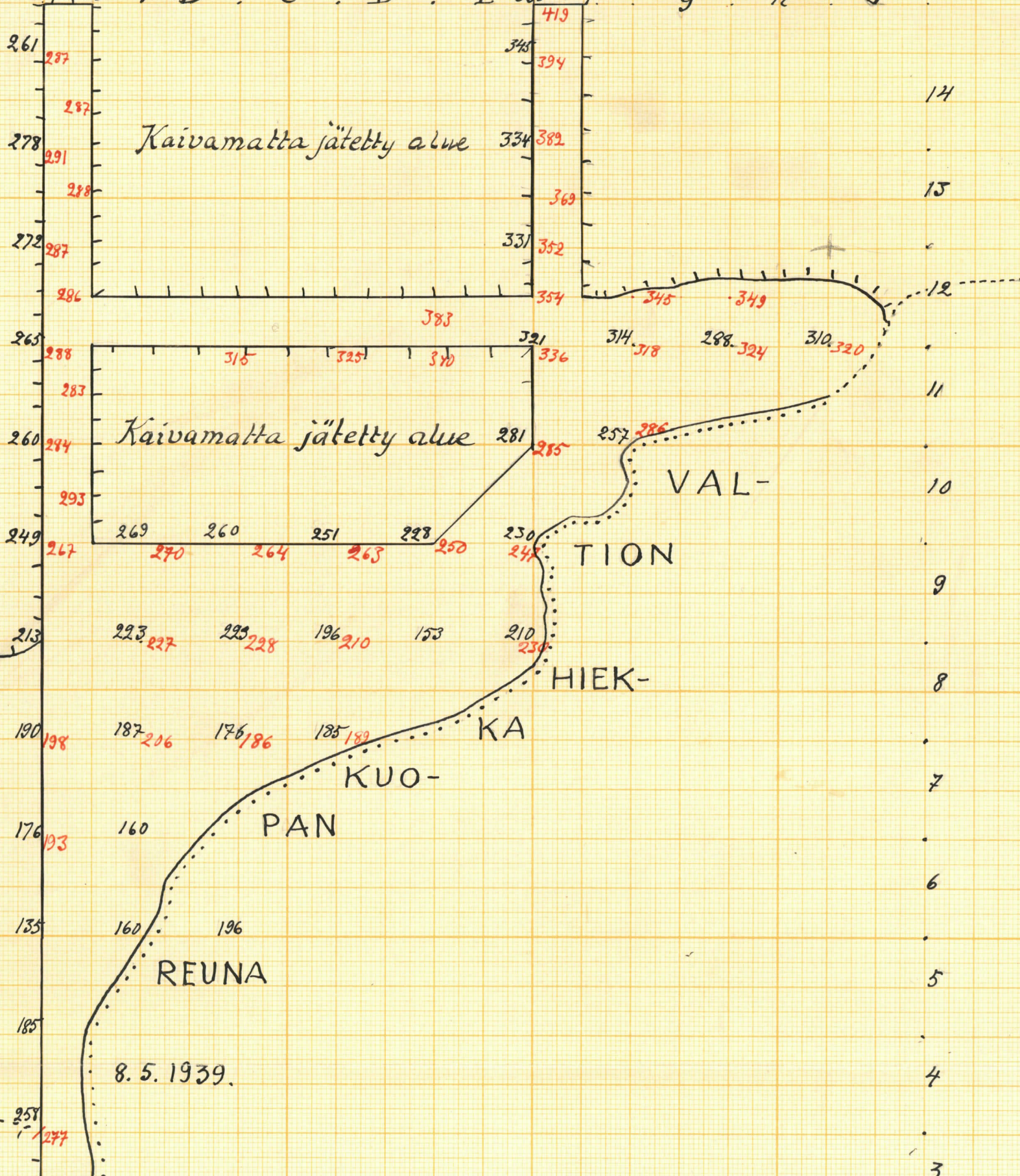


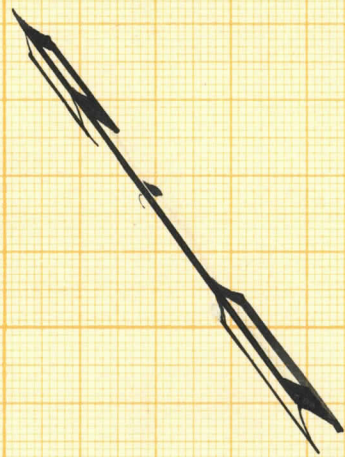
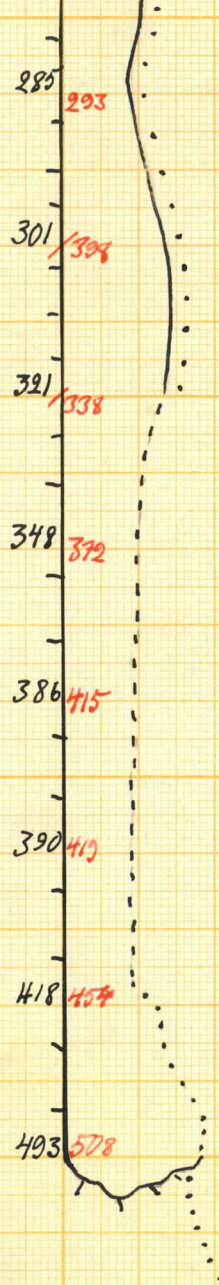
Mynämäki, Keijaisten
Myllymäki. Voionmaa 1939.

b a A B C D E 365 F G H J

14
13
12
11
10
9
8
7
6
5
4
3

14
13
12
11
10
9
8
7
6
5
4
3





Mynämäki, Tursunperä

Myllymäki

Rautak. kalmisto

Punnituskartta

1:100

J. V-maa ja C. O. N.

4.8.5.1939

 Kaivamaton alue

punaisella merkityt luot
 suoraan maan rajasta,
 muut pinta- tai kivien
 lukuja ruutujen nurkissa.

liite 2

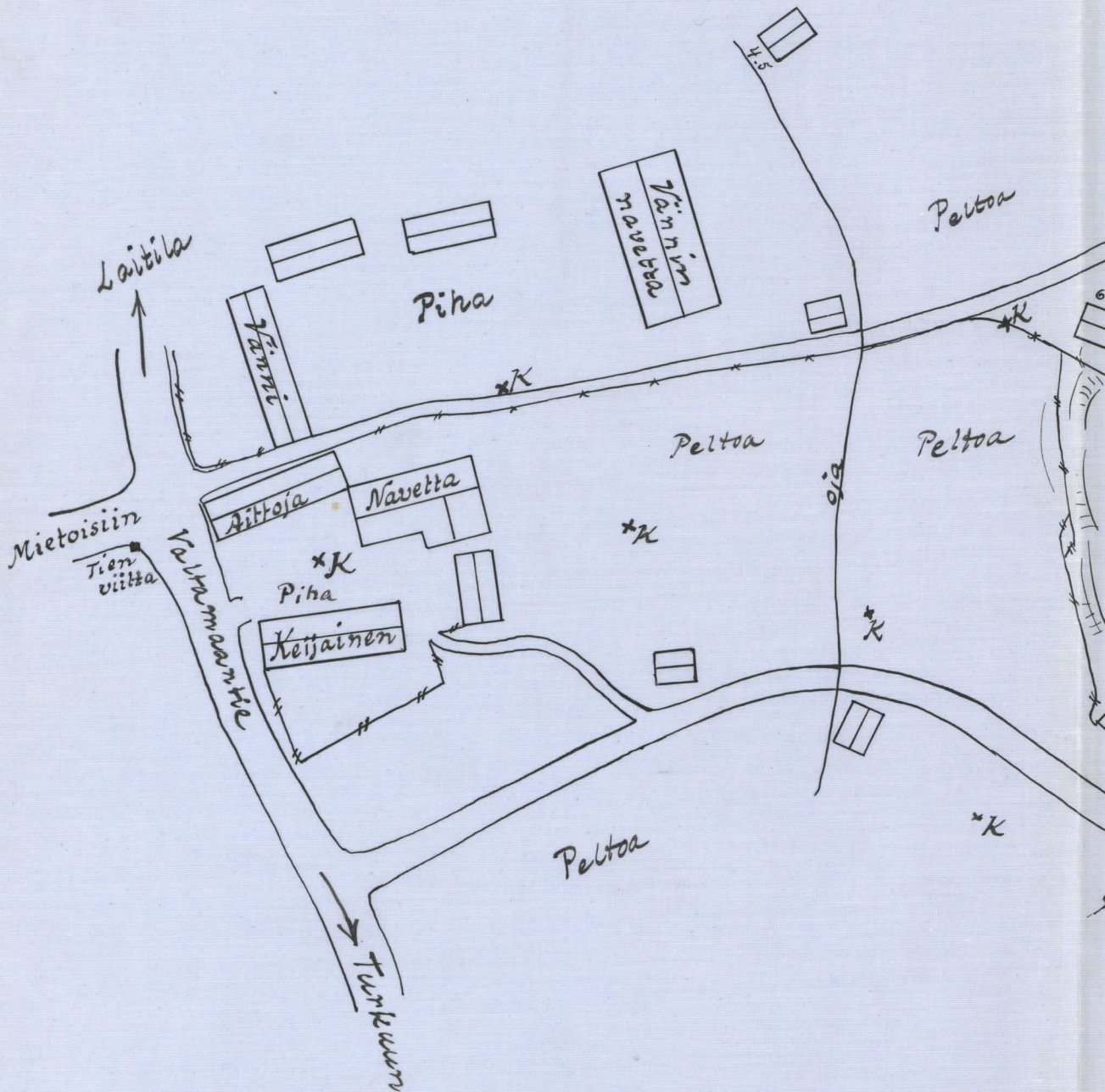
Mynämäki, Tursunperä, Myllymäki

Yleiskartta 1:1000

J. V. ja C. O. N. toukokuussa-39

tutkittu raunio ei merkitty karttaan

liite /



+ Eeva Kivikosken merkittämä
arvioitav. 11846:1-3 löytop. 1948.

