

42,
M

OULAINEN 53 Annonen, Jylhäkoski, Pajala

Tarkastus Paula Purhonen 1974

OULAINEN [53] , Annonen, Jylhäkoski, Pajala

Kivikautinen löytöpaikka. II.

Maanomistaja Pentti Salonpää, os. 86530 ANNONEN.

Rek.nro 25²⁴

Peruskartta 2433 06 (Annonen, painettu 1955), koordinaatit $x = 2416$, $y = 5152$, $z = n. 75$.

Kertomukseen liittyy kaksi kuvataulua (liitteet 1-2), jossa on kuvat negatiiveista 41720-41725, karttaluonnos (liite 3) sekä ote peruskartasta 2433 06 (liite 4).

Paikalta on löytö KM 19378

Tarkastin elokuussa 1974 Oulaisten Annosen kylässä kivikautisia löytöpaikkoja, koska TVL suunnitteli Pyhäjoen Jylhäkosken kohdalla olevan Annosen sillan uudelleen rakentamista ja sillan itäpuolella olevan tien oikaisemista. Jylhäkosken itäpuolelta on tunnettu aikaisemmin kaksi löytöpaikkaa OULAINEN [12] Herrala ja OULAINEN [13] Nokela. Edellisestä löytöpaikasta on kahdeksan tasatalttaa, jälkimmäisestä piikeihäänkärjen katkelma. Löydöt on tehty 1800-luvun lopulla, eikä niiden tarkkaa löytökohtaa tiedetä. Sillan pohjoispuolella kosken itärannalla on ollut saha, jonka kohdalla on niin runsaasti irtomaata (maatunutta puunkuorta ja sahanpurua), että mitään kivikautisen asuinpaikan merkkejä ei voinut havaita. Saattoi kuitenkin todeta, että maa paikalla on hiekkaa.

Sahan on omistanut Robert Nokela -niminen henkilö, jonka talo sijaitsi kosken itä rannalla sahan pohjoispuolella. Talo on palanut ja sillä kohdin on Pajalan talon perunapelto, josta löytyi kvartsi-iskos KM 19378. Muuta kivikautiseen asuinpaikkaan viittaavaa paikalla ei voinut havaita (ks. karttaluonnos, liite 3). Piinuolenkärjen katkelma KM 3169:12 (OULAINEN [13] (11)) mainitaan löydetyn Robert Nokelan pellosta Jylhäkosken rannalta, mutta pellon sijaintia ei tarkemmin mainita.

Jylhäkosken itäpuolella on Herrala -niminen, nykyisin asumaton talo, Annosen sillalta Haapavesi-Oulainen maantielle vievän tien länsipuolella 400 m sillasta pohjois-koilliseen (kuva, liite 2). Esineen KM 3169:2 löytötiedoissa mainitaan

Herralan taloa vastapäätä oleva Salon torppa. Salo -niminen talo on Pyhäjoen eteläpuolella ja sitä vastapäätä oleva talo on nimeltään Herranen. Ilmeisesti OULAINEN [12]:sta löydetyt taltat on saatu molemmin puolin Pyhäjokea, mutta niidenkään tarkkoja löytöpaikkoja ei enää voi saada selville. Jylhänkosken rannalla olevan mahdollisen kivistä asuinpaikan toteamiseksi ja paikallistamiseksi olisivat tarpeen koekaivaukset.

Suunnitellut tien oikaisu ja uuden sillan rakentaminen on siirretty vasta muutama vuoden kuluttua tapahtuvaksi. Ennen tien oikaisua olisi syytä koekaivauksien avulla pyrkiä selvittämään, onko paikalla kivistä asuinpaikka sekä sen laajuus.

Pauca Pulkkinen

Helsingissä 11.10.1974

OULAINEN 53 (Pajala)

f 41724

Pajalan talon peltoa, josta löytyi kvartsi-
iskos KM 19378. Kuvattu etelästä.

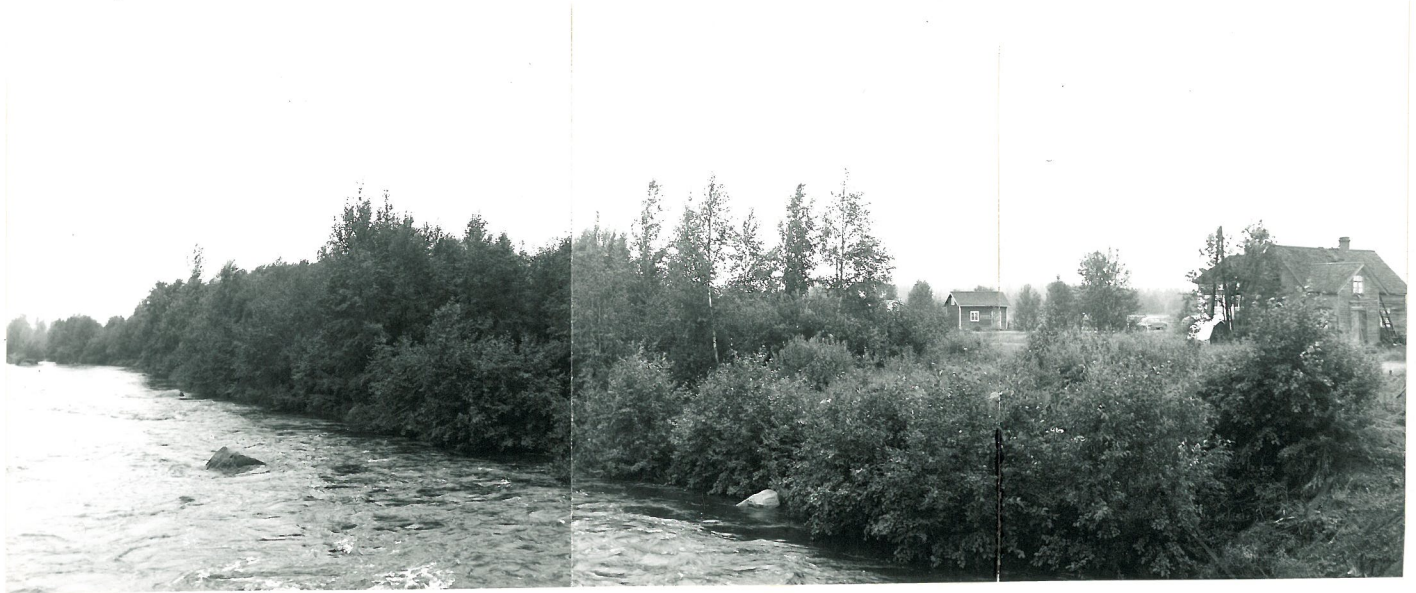


f 41725

Pajalan pihaa, kuvattu idästä. Taus-
talla Jylhänkoski.

OULAINEN

(Jylhäkoski)



f 41720

f 41721

f 41722

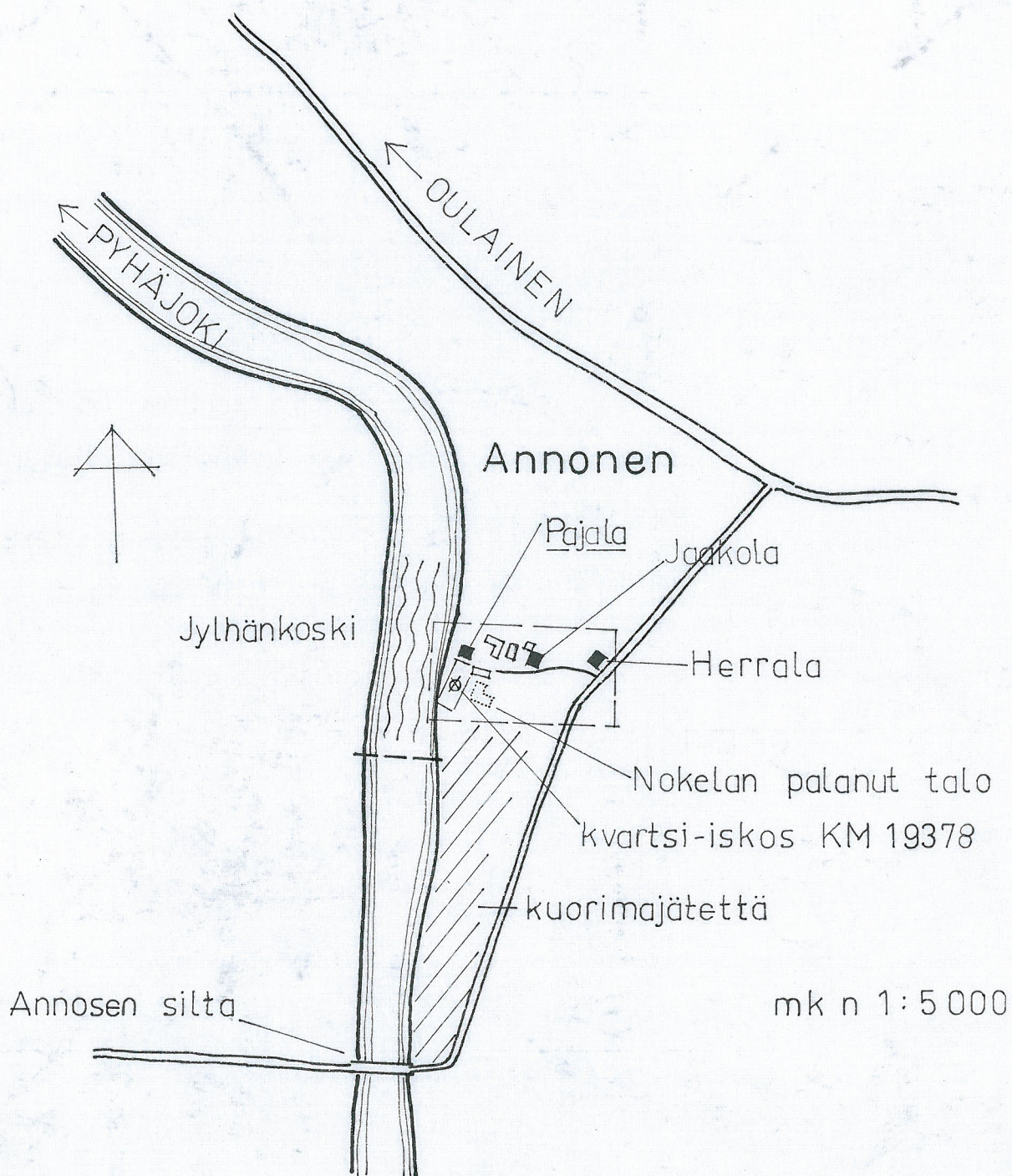
Jylhäkosken pohjoisranta. Kuvattu Annosen sillalta.



f 41723

Herralan talo. Taustalla Haapavesi-
Oulainen maantie. Kuvattu etelästä.

OULAINEN 53 Pajala



OULAINEN 53 Pajala LIITE 4

48.

