

ny-keh. 10000 11916
Oulunsuu Kiviharju

OULU OULUNSUU KIVIHARJU

PERUSTIEDOT

MJ-tyyppi:	maarakenteet, asuinpaikka
Tyypin tarkenne:	keittokuoppa, kivikkokuoppa
Ajoitus:	varhaismetallikausi
Rauhoitusluokka:	2
Lukumäärä:	3 + 1
Peruskartta	3422 06 OULUJOKI
Merkitty peruskartalle:	ei merkitty
Koordinaatit:	x = 7212 104-126; y = 3434 627-733; z = 31-36
Koordinaattiselite:	ääripisteet
Maastomerkintä:	ei merkintää
Pinta-ala:	noin 40 x 100 m
Etäisyystieto:	Oulun Tuomiokirkosta n. 6,5 km itä-kaakkoon

OMISTAJATIEDOT

Alue tai rekisterikylä:	Oulunsuu
Tila 1:	26:117
Omistaja:	Oulun kaupunki
Osoite:	PL 1, 90015 Oulun kaupunki
Lisätietoja:	Sijaitsee Hiukkavaaran Kivikkokankaan asemakaava-alueella

INVENTOINTI 2008

Aika:	Janne Ikäheimo ja Timo Ylimaunu 01.07.2008
Karttaotteet:	3422 06 OULUJOKI, 1:20 000
Aikaisemmat inventoinnit:	Timo Ylimaunu 10.10.2001

LYHYT KOHDEKUVAUS

Kohde sijaitsee 6,5 kilometriä Oulun Tuomiokirkosta itä-kaakkoon. Kiviharju on moreeniharjanne, jonka koilliseen laskevassa hiekkarinteessä sijaitsee kolme keittokuoppaa. Kuoppien lounaispuolella, harjanteen yläreunassa on kivikkoalue, missä on yksi kivikkokuoppa.

TUTKIMUSKERTOMUS

Sijainti ja maasto

Kiviharju sijaitsee 2,5 kilometriä Oulujoen kirkolta kaakkoon, 1,4 kilometriä Oulujoesta koilliseen ja Oulusta Vaalaan vievältä ns. vanhalta Vaalantieltä noin 950 metriä koilliseen. Harjun etelä-, itä- ja koillispuolella sijaitsee Sarvisuo. Kiviharju on itä-länsisuunnassa noin kilometrin pitkä ja pohjois-eteläsuunnassa noin 500 metriä leveä moreeniharjanne. Harjun korkein kohta on pääasiassa kivikkoa ja lohkareikkoa. Pohjoiseen ja koilliseen laskevan rinteän maaperä on pääasiassa hiekkaa. Harjun keskiosa on hakattu ja se on avoin. Harjun korkein kohta kohoaa yli 33 metriä merenpinnan yläpuolelle. Muinaisjäännekohteessa kasvaa nuori mäntytaimikko. Vanhalta Vaalantieltä lähtee metsäautotieura Kiviharjulle. Tieura kiertää harjun pohjoispuolitse jatkuen harjun pohjoispuolelta koilliseen Aalikkokankaalle. Kiviharjun pohjoispuolitse kulkee vielä nykyisin moottorikelkkareitti. Harjun maastossa on lukuisia moderneja kuoppajäännteitä, jotka ovat syntyneet Puolustusvoimien harjoitusten yhteydessä.

Kohteen kuvaus

Kohde löydettiin vuonna 2001 tehdyssä Hiukkavaaran suunnittelualueen muinaisjäännekohteiden kartoituksessa. Tuolloin alueelta löydettiin yksi keittokuoppa, joka sijaitsee harjun koilliseen laskevan rinteän alaosassa, noin 15 metriä suon reunasta.

Keittokuopan länsipuolelta nousee polku moottorikelkkauralta Kiviharjun laelle. Rinteen yläosassa olevalta terassimuodostelmalta, polun länsipuolelta, löydettiin kaksi muuta keittokuoppa, joihin molempiin kaivettiin tarkastuskuoppa muinaisjäännösten tunnistamista varten. Molempien kuoppien sisältä löydettiin palaneita kiviä, joiden perusteella kuopat tulkittiin keittokuopiksi.

Harjanteen yläreunassa olevassa kivikossa sijaitsee kivikkokuoppa. Ala olevassa taulukossa on esitetty kuoppajäänteiden koordinaatit ja mitat.

	x	y	Ø	syvyys
1. keittokuoppa	7212 110	3434 733	2,2 m	0,5 m
2. keittokuoppa	7212 126	3434 667	3 m	0,4 m
3. keittokuoppa	7212 126	3434 676	2,5 m	0,4 m
4. kivikkokuoppa	7212 104	3434 627	3,8 m	0,6 m

Luokitusehdotus

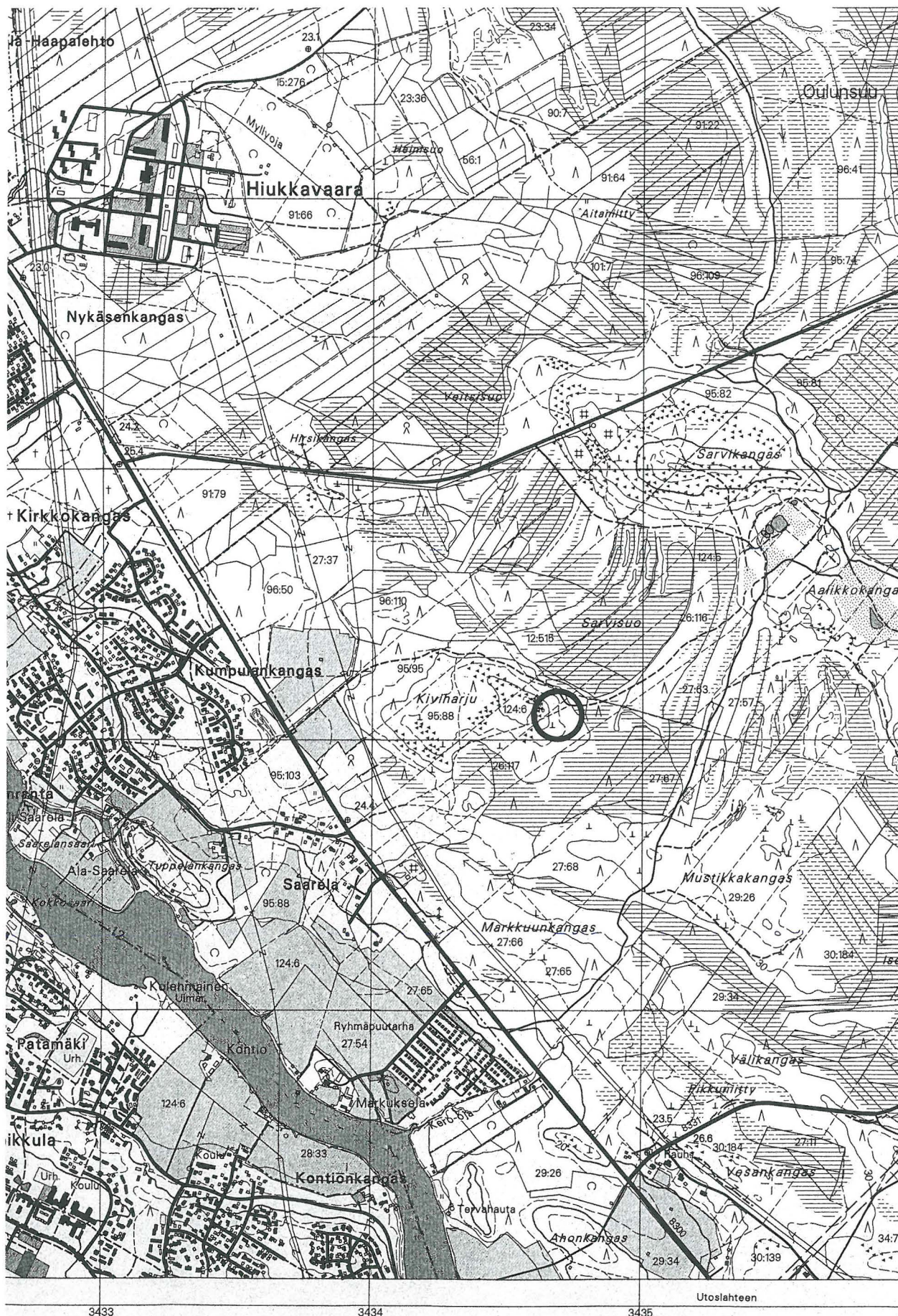
Luokka 2. Rauhoitusasteen tarkempi määrittely edellyttää lisätutkimuksia. Muinaisjäännöskohde sijaitsee Hiukkavaaran Kivikkokankaan asemakaava-alueella. Asemakaavaa laaditaan tällä hetkellä Oulun kaupungin toimesta.

Oulussa 1.7.2008

FT Janne Ikäheimo
Akatemian tutkijatohtori
Helsingin yliopisto

FT Timo Ylimaunu
Amanuenssi
Arkeologian laboratorio
Oulun yliopisto

OULU KIVIHARJU



7212

3434