

OULU SANGINJOKI ISOKANGAS TAKAHARJU

564 01 0031

poistettava, ei m/

PERUSTIEDOT

MJ-tyyppi: Kuoppajäännös
 Tyyppin tarkenne: Moderni sorantarkistuskuoppa
 Ajoitus: Moderni
 Rauhoitusluokka: -
 Lukumäärä: 4
 Peruskartta 1:20000 3422 09 Lylykkäänjärvi (2003)
 Merkitty peruskartalle: Kyllä
 Koordinaatit: y= 3447 280; x= 7213 353
 Koordinaattiselite: Keskimmäisestä kuopasta
 Maastomerkintä: Ei
 Pinta-ala: -
 Etäisyystieto: Takaharju sijaitsee Sanginjoen pohjoispuolella ja Isokankaan järvestä n. 1 km koilliseen

OMISTAJATIEDOT

Alue tai rekisterikylä: Oulu, Sanginjoki
 Tila: Sanginjoen ulkometsä RN:o 10:5

INVENTOINTI 2006

Aika: Oulun Yliopiston inventointikurssi, 6.6.2006
 Karttaotteet: 1:20000 3422 09 Lylykkäänjärvi (2003)

LYHYT KOHDEKUVAUS

Alueella havaittiin kuoppia, jotka vuoden 1985 inventoinnin yhteydessä tulkittu pyyntikuopiksi. Vuoden 2006 inventointikurssin yhteydessä tehdyn tarkastuskäynnin yhteydessä alueelta löydettiin kuoppia, jotka todettiin sorantarkistuskuopiksi, mutta ei muita kuoppia.

TUTKIMUSKERTOMUS**Sijainti ja maasto**

Kuopat sijaitsevat loivassa rinteessä. Maasto on kuivahkoa kangasmetsää ja puustoa hallitsee mänty. Aluskasvillisuutta hallitsee mustikka.

Kohteen kuvaus

Alueella havaittiin yhteensä kolme suurempaa ja yksi pienempi kuoppa. Suuremmat kuopat ovat pituudeltaan n. 3 m, leveydeltään n. 1 m ja syvyydeltään 0,6 m. Muodoltaan ne ovat jyrkkäseinäisiä ja suorakulmaisia. Jo muotonsa perusteella ne todettiin moderneiksi sorantarkistuskuopiksi. Kuopista tehdystä koekairauksesta todettiin sekoittunutta maa-ainesta, joka tukee tulkintaa kuoppien modernista alkuperästä.

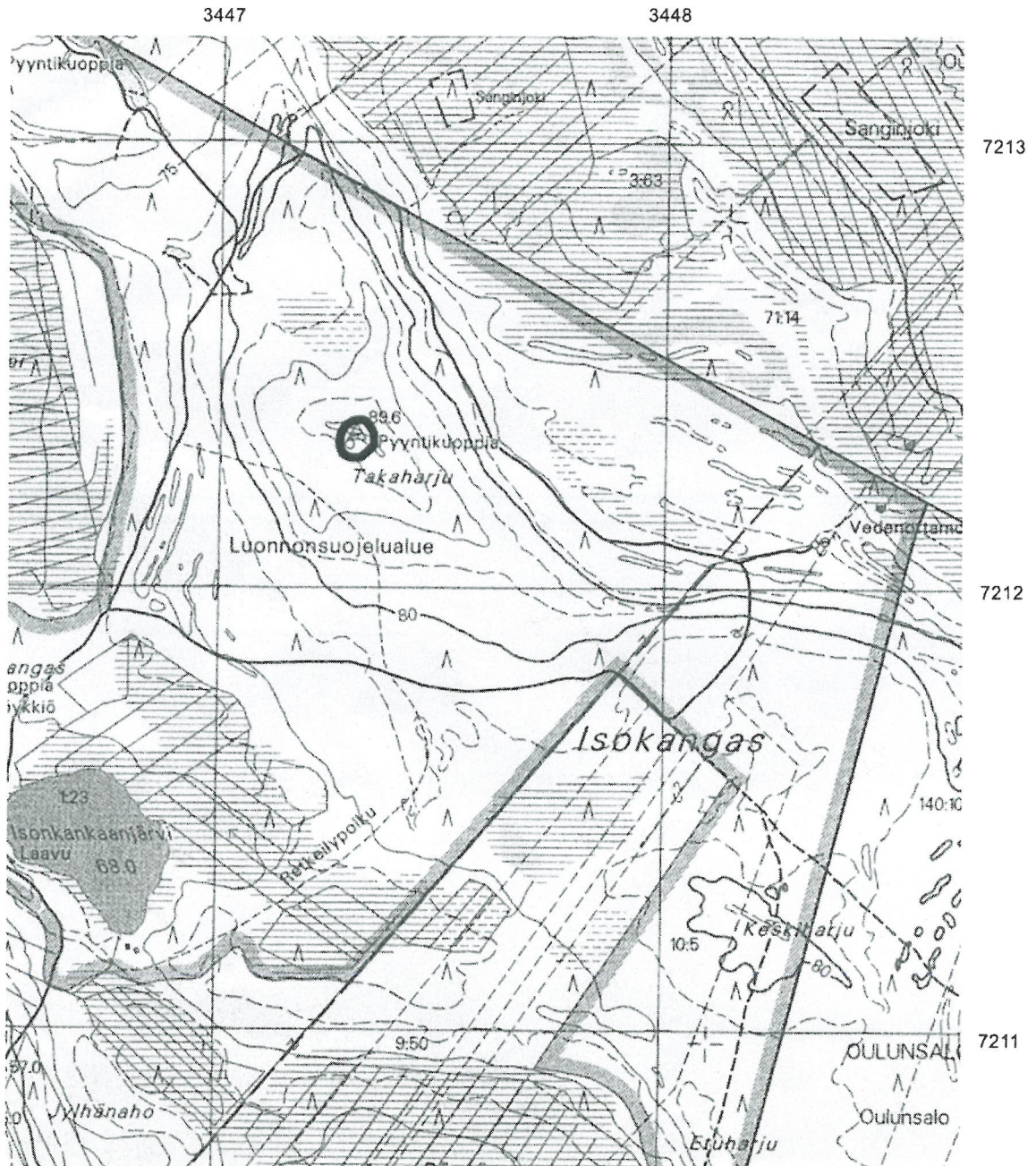
Luokitusehdotus

Ehdotetaan poistettavaksi muinaisjäännösrekisteristä.

Oulussa 27. maaliskuuta 2007



Timo Ylimaunu
 FL, amanuessi



Oulu, Sanginjoki, Takaharju. x=7213 353 ; y= 3447 280 ; z = 90
 Kuoppajäännöksiä. Peruskartta 1:20000 LYLKÄÄNÄRVI 3422 09