

OULU

Kohteen nimi: Sarvikangas 1000 00 6061

Määrittely ja mj-luokka: Maalattu(?) kuvio siirtolohkareessa

Peruskartta: 3422 06 OULUJOKI  
Koordinaatit: p = 7213 001, i = 3434 869, z = 35 - 40

Kylä ja alue: Oulunsuu

Oululainen opiskelija Anssi Mönkkönen [amonkkon@mail.student oulu.fi] toimitti 25.7.2006 Pohjois-Pohjanmaan museoon sähköisesti kuvat Oulun Sarvikankaalla siirtolohkareessa havaitsemastaan kuviosta.

Kohde sijaitsee Oulun tuomiokirkosta n. 7 km itään ja Oulujoen kirkosta n. 2,5 km itään Nilesjärvestä n. 1,5 km länteen olevan Sarvikankaan länsiosassa. Sarvikangas on kivikkoinen moreenikangas, jolla on pituutta itä-länsisuunnassa noin kilometri ja leveyttä puolisen kilometriä. Kankaan luoteisosan halkaisee Oulujoelta Valkeisjärvelle johtava maantie. Kankaan länsiosassa tien varrella on useita vanhoja soranotto-/läjitysalueita. Näistä peruskartalle merkitystä muuntajan kaakkoispuolella olevan alueen kaakkoispäästä lähtee polku etelään. Polun lähetyvillä on useita siirtolohkareita. Kyseessä oleva siirtolohkare on polkujen itäpuolella näköetäisyydellä maanottopaikan reunalta.

Kyseessä on alaltaan n. 2,5 x 3,5 metrin lohcare, jolla on korkeutta n. 2,5 metriä. Lohkareen luoteissyryjä on alas sisään viisto niin, että syrjän keskellä on n. 110 cm leveä ja 150 cm korkea jäkälättömänä säilynyt punertava ja jokseenkin tasainen pinta. Kiven muut syrjät ja päällystyt ovat harmaita ja jäkälöityneitä. Punertavassa pinnassa on muutamia harmaata kiviainesta olevia luontaisia pieniä laikkuja. Ympäristö on hyvin kivikkoista männikkövaltaista metsää. Kyseinen lohcare ei näytä maastollisesti ympäristöstään poikkeavalta.

Lohkareen jäkälättömässä pinnassa on ihmistyöltä vaikuttava kuvio, jonka muoto käy ilmi oheisista kuvista ja oheisesta piirroksista. Selvästi ulottuvasta kuviosta erillään, ilmeisesti siihen liittyvänä on yksittäisiä piirtoja selvimmän kuvion alapuolella ja luoteesta katsoen oikealla. Yhteensä kuvioiden korkeus on n. 60 cm ja leveys n. 40 cm. Selvästi erottuvan kuvion korkeus on n. 40 cm ja leveys n. 20 cm. Erikoista kuviossa on, että se koostuu pääosin mustista viivoista. Punaista on ainoastaan kuvion yläosassa olevan "liekkimäisen" kuvaosan keskellä. Tämän "liekin" alareunan tasalta kiven pinnan halkaisee loivasti oikealle laskeva halkeama, jonka vierellä kulkee luontainen punertava juova.

Tässä vaiheessa kyseessä on tarkemmin ajoittamaton kuvio siirtolohkareessa. Kohteen laadun selvittäminen vaatii tarkempia jatkoselvityksiä.

Kohde tarkastettu 14.8.2006.

Diat (Pohjois-Pohjanmaan museon kuva-arkisto):

- di 6965:1 Oulu Sarvikangas, Siirtolohkareen kuviosyrjä luoteesta.
- di 6965:2 Oulu Sarvikangas, Siirtolohkareen kuvio luoteesta, lähikuva.
- di 6965:3 Oulu Sarvikangas, Siirtolohkare luoteesta, yleiskuva.
- di 6965:4 Oulu Sarvikangas, Lohkare pohjoisesta, kuviopinta sen oikealla olevassa syryssä. eteläkaakosta.

Kartat: Peruskarttaote 3422 06 OULUJOKI

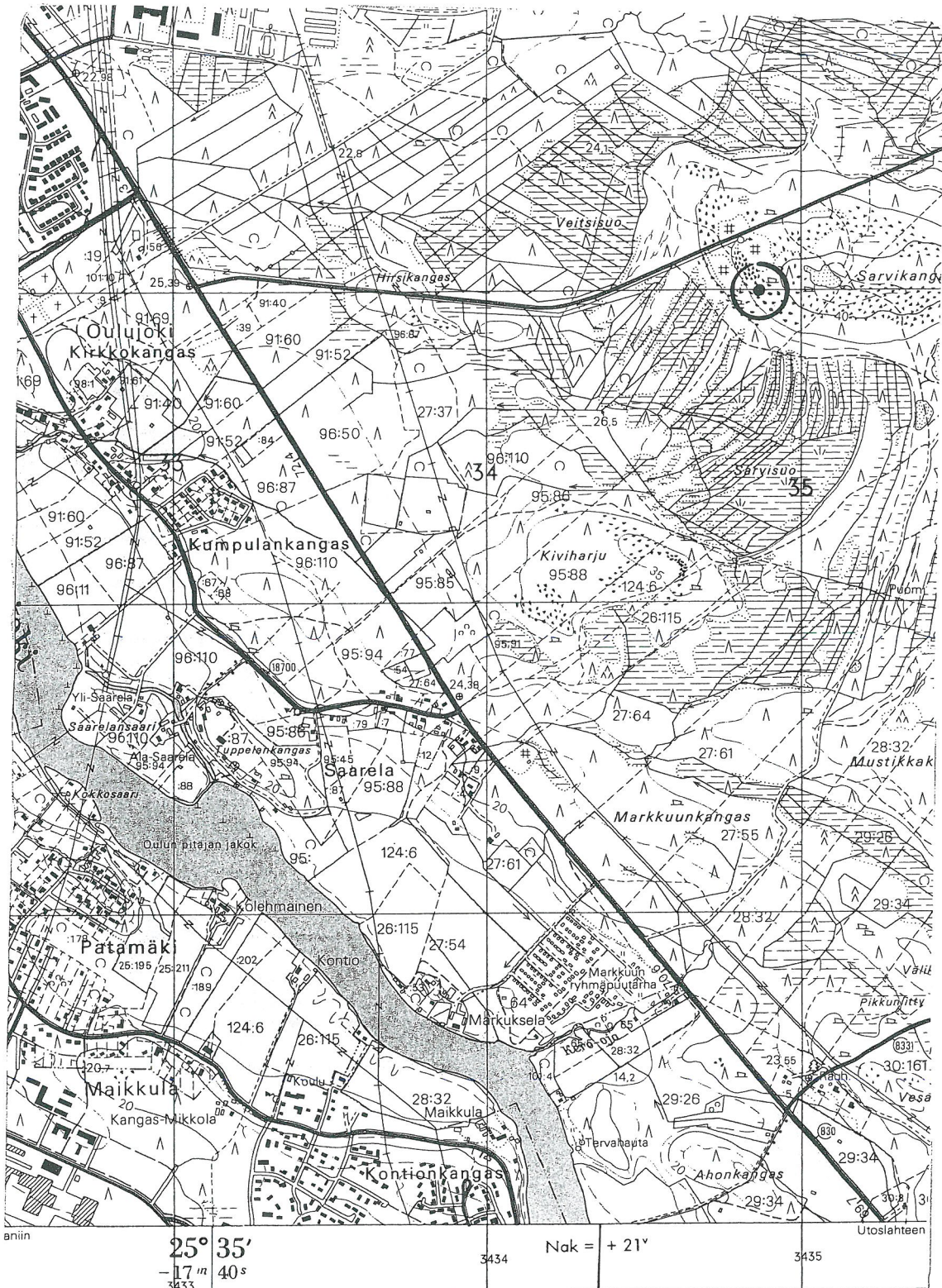
Piirros: Piirros kuviosta/M. Sarkkinen 2006

Oulussa 23.8.2006



Mika Sarkkinen  
tutkija, PPM

# OULU SARVIKANGAS



PK 3422 06 OULUJOKI

# OULU, Sarvikangas

Kuvio siirtolohkareissa  
Piirt. M. Sarkkinen 2006



Musta piirtoviiva



Mustattua aluetta, ei selvää viivaa



Punaväri



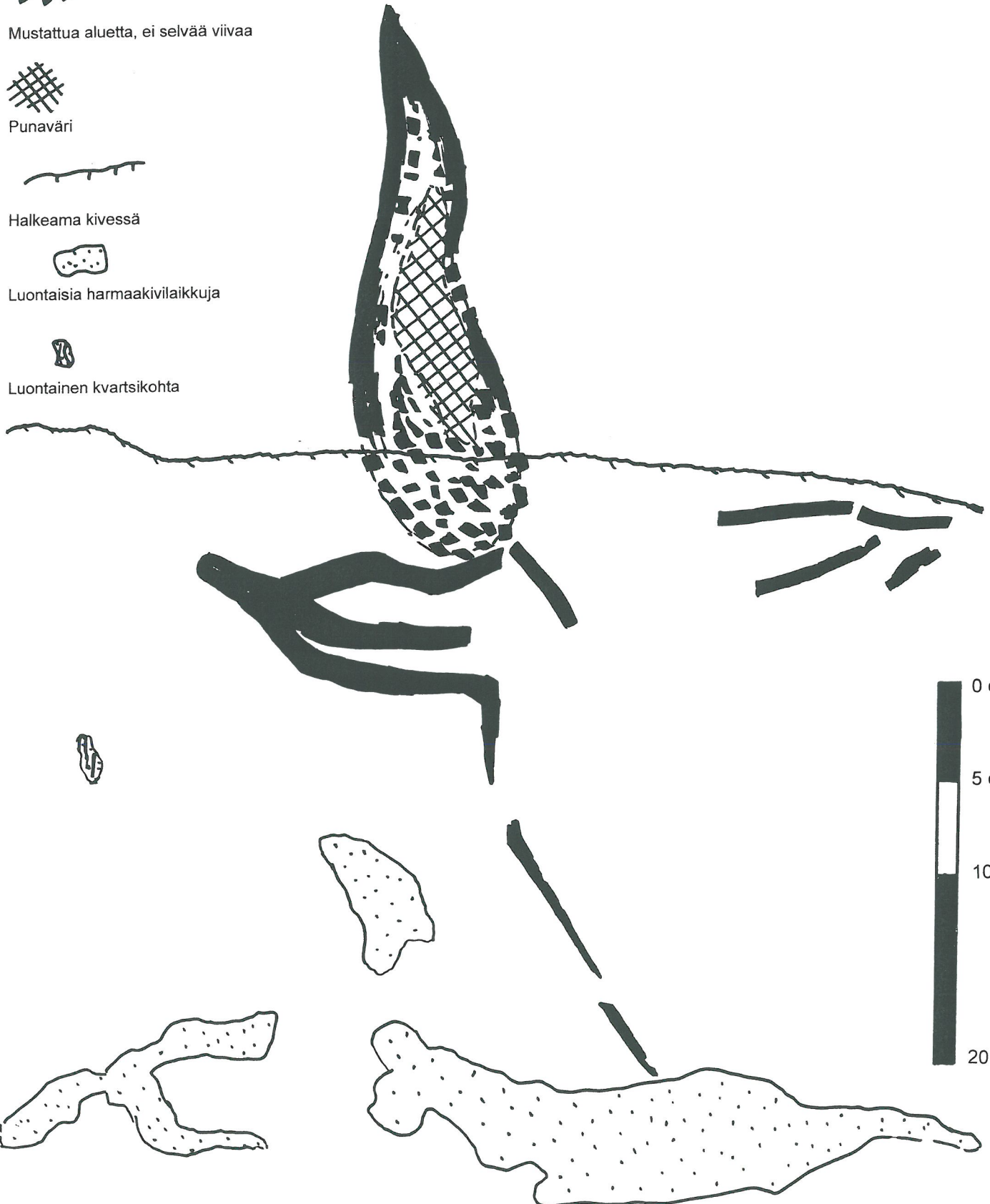
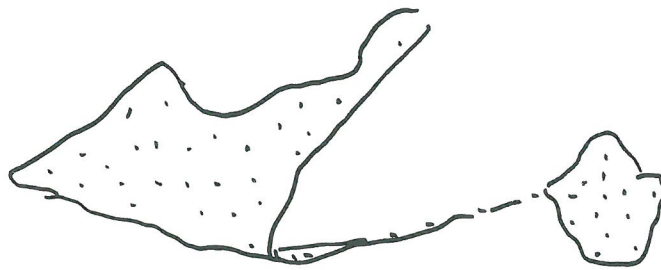
Halkeama kivessä



Luontaisia harmaakivilaikkuja



Luontainen kvartsikohta



OULU, Sarvikangas

