

PIIKKIÖ, MOISIO, MOISION ALISTALO

Esihistorialliseksi epäillyn tulisijan  
tarkastus 27.08.1984.

PIIKKIÖ, MOISIO, MOISION ALISTALO

Esihistorialliseksi epäillyn tulisijan  
tarkastus 27.08.1984.

Kunta : Piikkiö  
Kylä : Moisio  
Tila : 1:63 (Moision Alistalo), omistajat Heikki ja  
Sirkka Moisio (os. KP 4, 21500 Piikkiö)

Peruskarttalehti : 2021 03

Koordinaatit : x 6702 14  
y 2421 50  
z n. 30 m mpy (arvioitu peruskartasta)

Löydöt : TYA 255:1

Tarkastuskertomus : 2 sivua  
1 karttaliite  
1 piirrosliite  
1 valokuvaaliite

Tarkastettu kohde sijaitsee n. 3 km Piikkiön kirkosta itä-kaakkoon, Heernummeen vievän tien pohjoispuolella olevassa hiekkakuopassa. Noin 200-400 m sen länsipuolella sijaitsee pronssikautinen hautaraunio ja yksi tuhoutuneeksi hautaraunioksi tulkittu kohde, sekä varhaisrautakautinen matala röykkiö. (Liite 1)  
Lähimmät tunnetut kivikautiset asuinpaikat sijaitsevat n. 3 ja 6 km pohjoiseen (Kylänpään ja Lausmäen asuinpaikat).


Luonnonsuojelija Hannu Rautanen oli kiinnittänyt huomiota hiekkakuopan reunassa näkyneeseen nokiläikkään, ja tulkinut sen esihistorialliseksi tulisijaksi. Tarkastuksessa 27.08.1984 tämä tulkinta osoittautui oikeaksi.

Tulisija sijaitsi hiekkakuopan itäosassa, ja erottui tummana kerrostumana n. 50 cm turvepinnan alapuolella. Hiekanotto oli tuhonnut siitä osan, mutta sen rakenne oli yhä havaittavissa hiekkakuopan reunan muodostamassa leikkauksessa. Liesi puhdistettiin esiin ja piirrettiin sekä valokuvattiin. Se koostui loivasta kuopanteesta johon oli asetettu jonkinverran kiviä. Kuopanteen pohjalla nokimaa oli mustaa, ylempänä tummanharmaata (Liitteet 2 ja 3). Lieden kiveys vaikutti olevan harvaa ainakin leikkauksen kohdalla. Lieden päällä oli harmaata hiekkamaata, jota ei tarkastuksen yhteydessä pystytty osoittamaan kulttuurimaaksi. Hiekkakuopan reunojen tarkastelu ei myöskään tuottanut tulosta; asuinpaikan kulttuurikerrosta ei pystytty havaitsemaan.

Muutamia viikkoja tarkastuskäynnin jälkeen tuli Piikkiöläiseltä opettajalta Rauni Hietaselta ilmoitus samasta kohteesta. Nyt oli kuitenkin edellä kuvatun lieden pohjoispuolelta paljastunut toinen tulisija. Tämän uuden tulisijan pohjoispuolelta oli puolestaan löytynyt n. 10 g poltettua luuta (TYA 255:1). Vaikuttaa siis siltä, että paikalla todella on esihistoriallinen asuinpaikka.

Koska paikalta ei toistaiseksi ole löydetty ainuttakaan artefaktia, on asuinpaikan ajoitus epäselvä. Sen sijainti n. 30 m:n korkeudella mpy viittaisi siihen, että se voisi olla ajalta n. 2500 e.Kr mikäli se on ollut rantasidonainen (Glückert 1976, Post-Glacial Shore-Level Displacement of the Baltic in SW-Finland, appendix 1). Tämän mukaan asuinpaikka kuuluisi kampakeraamisen ajan myöhäisvaiheeseen. Lähistöllä sijaitsevat varhaismetallikautiset haudat on kuitenkin otettava huomioon kun ajoituskysymystä pohditaan, sillä on tietenkin mahdollista että asuinpaikka on liitettävissä näihin. Lopullisen selvyuden ajoituksesta voivat ainoastaan tulevaisuudessa mahdollisesti löytyvät artefaktit antaa.

Turussa 30.11.1984

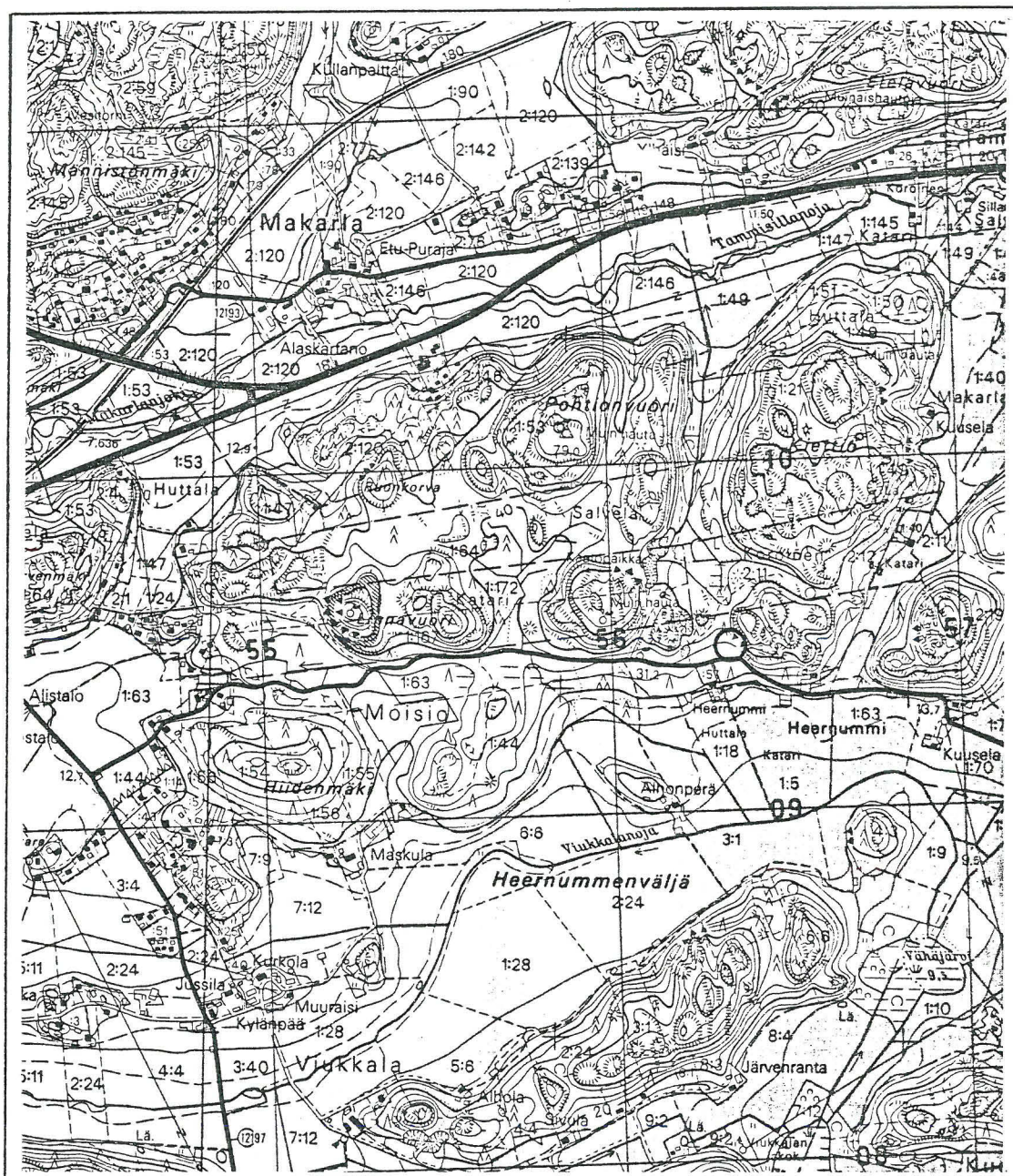
  
Jukka Luoto

fil.lis.  
valvoja

  
Henrik Asplund

hum.kand.  
kenttätyön suorittaja





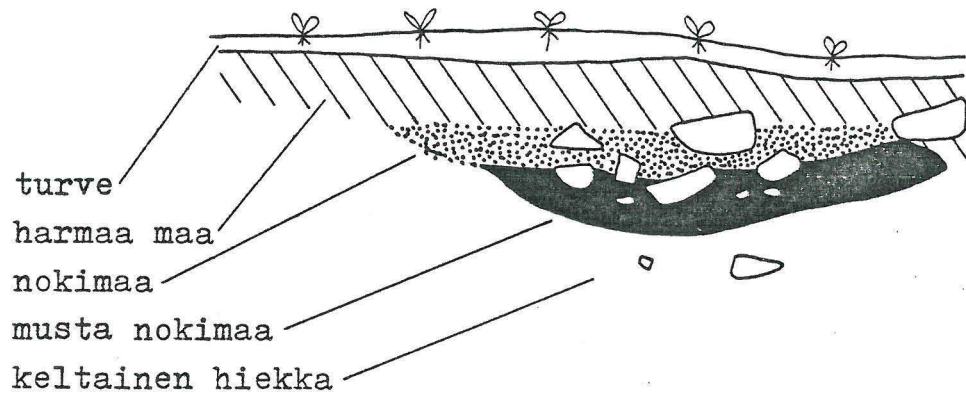
PIIKKIÖ, MOISIO, MOISION ALISTALO 1984

ote peruskartasta 2021 03

MK 1:20 000

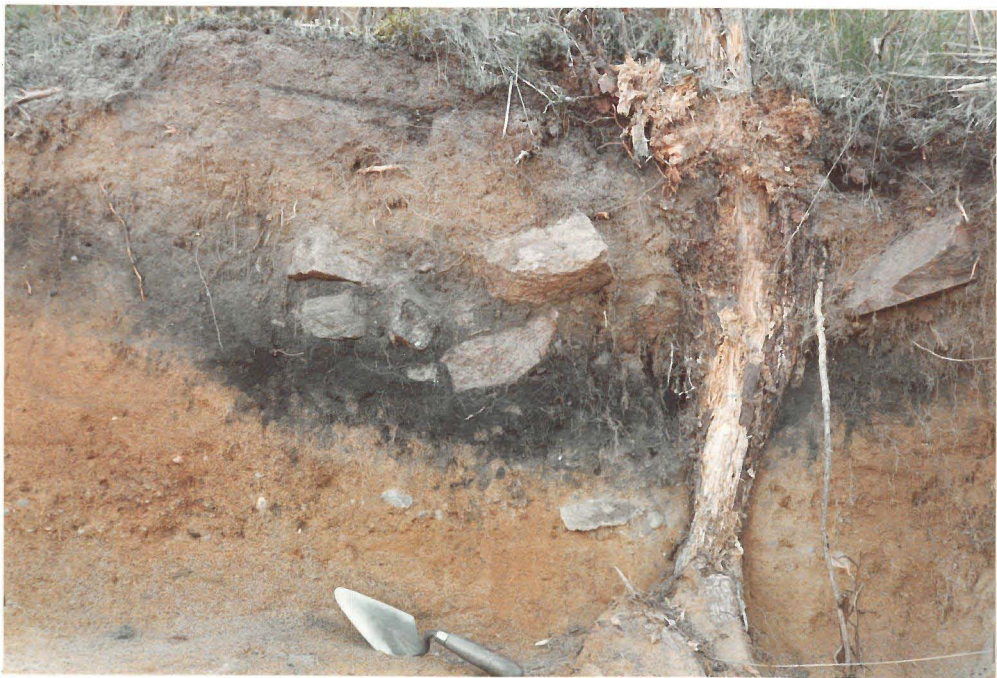
tarkastettu alue merkitty ympyrällä

## LIESI LÄNNESTÄ



0 20 40 60 80 100 cm





Liesi esiinpuhdistettuna. Kuvattu lännestä.