

PIIKKIÖ, TUORLA

Mahd. pronssikautisten haudanpohjien tarkastus 20.11.1984

Piikkiö, Tuorla, Hulkis-Tuorla, RNo 17

Omist. Turun yliopisto

(Tuorlan maatalousoppilaitos, 21500 Piikkiö, p. 921-43)

Peruskarttalehti 104312 LITTOINEN

Koordinaatit x= 6701 14-16

y= 1579 64-70

z= 35-40 m mpy

Aikaisemmat tiedot : -

Kohteet sijaitsevat Tuorlan kartanon (maatalousoppilaitoksen) eteläpuolella kohoavalla näellä, joka 20 m mpy käyrällä on muodostanut niemen. Tämä, yhdessä siitä länteen sijaitsevan Hulkkion kylän niemen kanssa on toiminnut "porttina" Hulkis-Tuorlan peltoaukean paikalla avautuneelle lahdelle. Nykyään niemien välistä kulkee Littoistenjärvestä alkava Järven- eli Myllyoja.

Mikäli kyseessä ovat pronssikautiset haudat, ne liittyvät luontevasti Kaarinan Hulkkiosta ja Voivalasta havaittuun hautakeskittymään. (A-L. Hirviluodon inventointi Kaarinassa.)

Kumpikin nyt kyseessä olevista kohteista sijoittuu omalle kallionkumpareelleen mäen laella. Niillä on väliä n. 60m. Haudasta A on jäljellä enää muutama kehän muodostava kivi (liitteet 2 ja 3). Hauta B taas koostuu miltei kokonaan suurista kivistä. Sen pohjoisosassa paljalla kalliolla olevat kivet vaikuttavat tähän vieritetyiltä, mutta eteläosassa on luonteva kehän kaari. Eteläpuoli on heinittynyt ja kiviä saattaisi turpeen alta löytyä lisää. (liitteet 2 ja 3).

Lähinnä hautojen sijoittelu kalliolle ja korkeus merempinnasta viittaavat pronssikauteen. Pieni koko (A:n halk. 2,5-3 m, B:n 4-5 m) voi selittyä sillä, että kyseessä ovat pelkät sisäkehät.

Mäen lounaisrinteessä 10-15 m mpy (x= 6701 04 y= 1579 60) on töyräs, jonka kasvillisuus viittaa rautakautiseen ihmisen toimintaan (neg TYA 7805-7806). Lisensiaatti Jukka Luoto

ei ole kuitenkaan havainnut muita viitteitä tästä (ks. artikkeli, Turun Sanomat 18.7.1984,s1).

Tuorlan maatalousoppilaitoksen alueella tilalla nimeltä Tuorlan koulutila, RNo 34, om. Suomen valtio, on pelto-  
kalliolla 15 m mpy käyrällä (x= 6700 92 y= 1578 60) epä-  
määräistä kiveystä. Kyseessä on todennäköisimmin kuitenkin  
pelto<sup>k</sup>kiviröykkiö. (Karttaliitteessä merk. X)

Kaarinasaa 21.11.1984

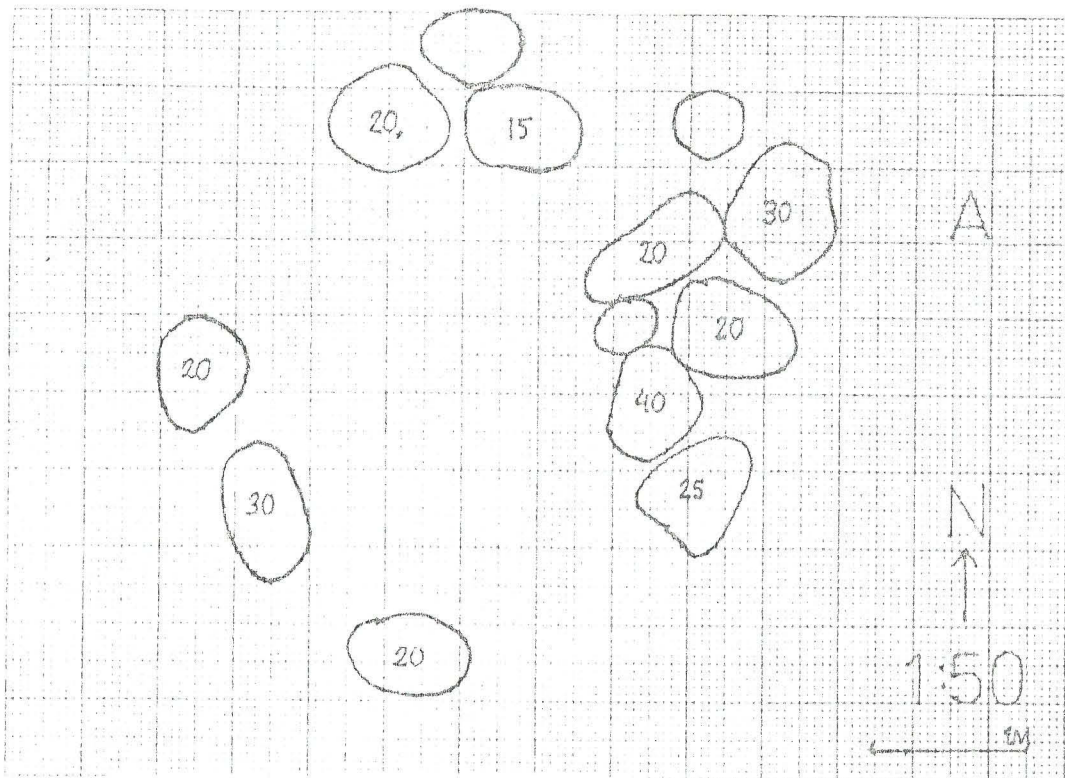
*Johanna Viitaharju*

Johanna Viitaharju

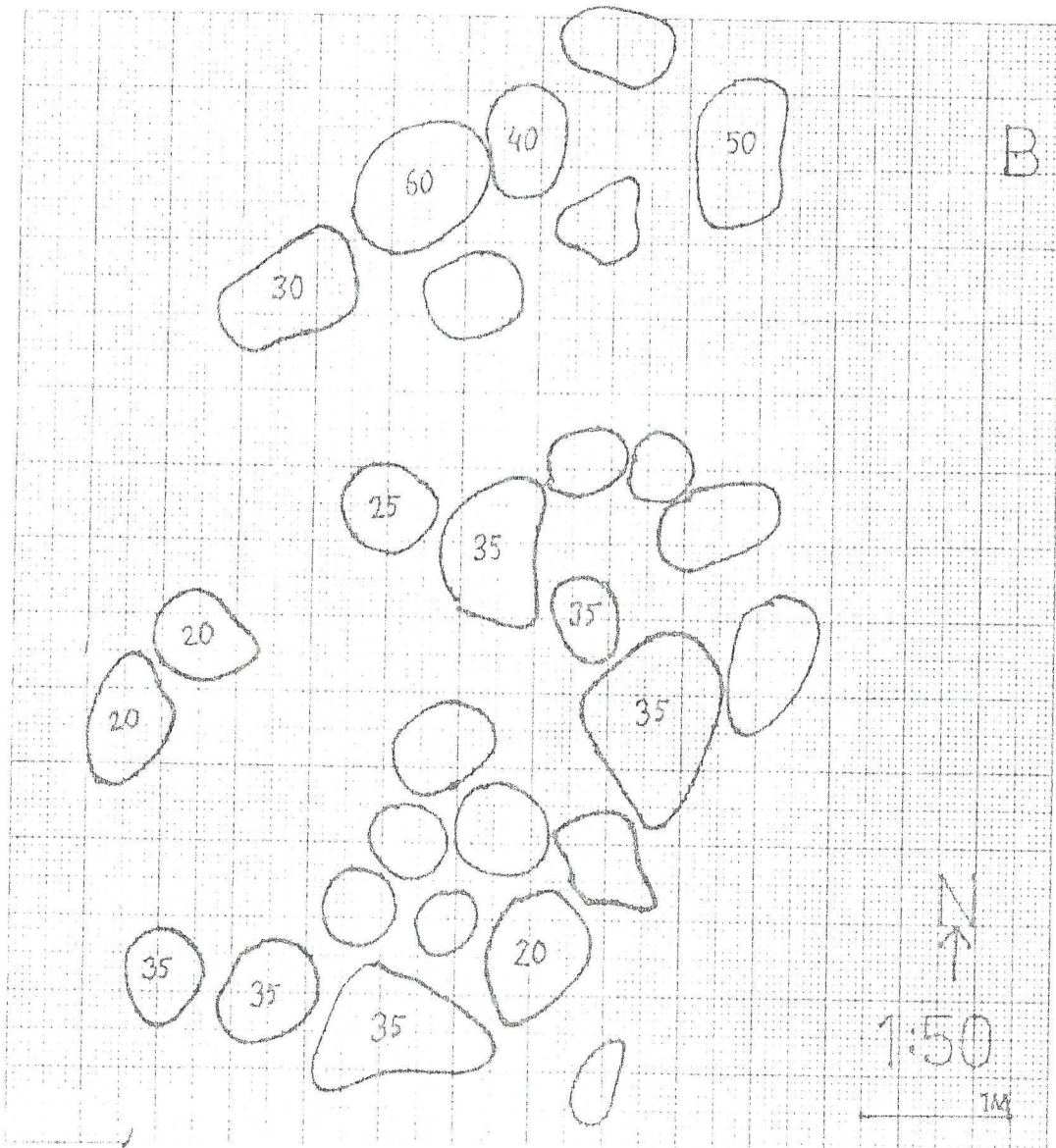
HuK

Ote peruskartasta 104312 LITTOINEN (huom mk 1:10000)  
Kohteet A ja B, viivoitus = muinaiskasvialue X=kiveystä





(kivien  
muoto  
arvioitu.  
Korkeudet  
maanpintaa  
nähden)

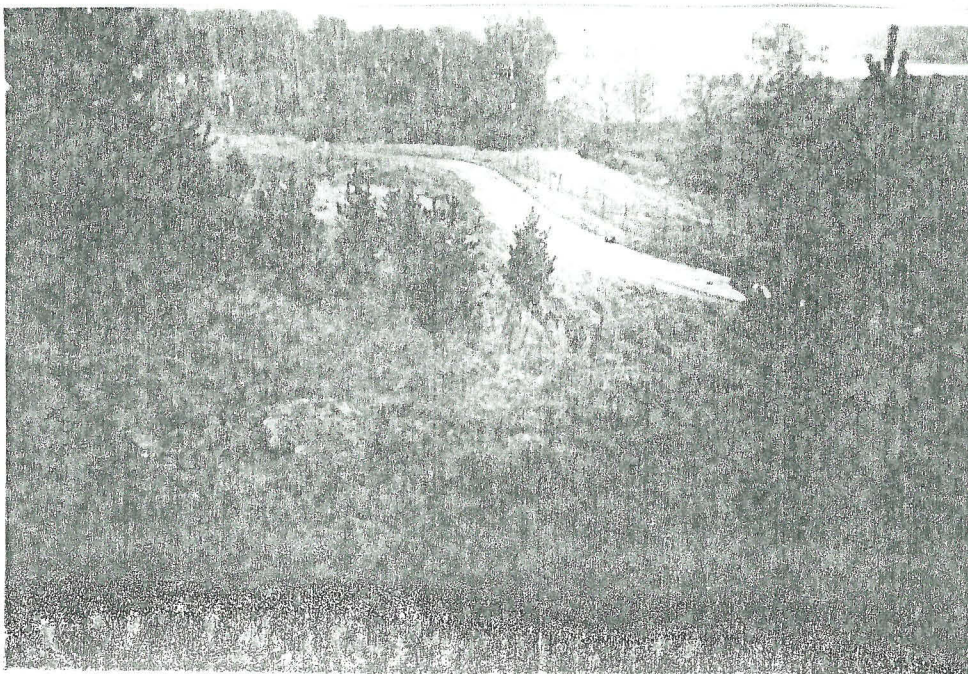




TYA 7804  
Hauta A  
pohjoisesta



TYA 7803  
Hauta B  
lounaasta



TYA 7806  
Muinaiskasvi-  
alue (etu-  
alalla).  
Pohjoisesta.