

fat. 20. 2. -63

M

Piikkiön Teppalan kylän Myrskylinnan rautakautisen  
polttokalmiston tarkastus 6 - 7. 9 1962.

Kertomukseen kuuluu valokuvaliite, jonka filmit on numeroitu seuraavasti: 26082-26085, ja karttaliite. Kalmistosta saatut löydöt on luetteloitu: KM 15692:1-2.

Ollessani tarkastamassa Turun - Helsingin uutta moottoritie-suunnitelmaa maastossa jouduin Piikkiön Teppalan kylässä Myrskylinnan mäelle, jonka eteläreunaa myöten uuden linjan oli määrä kulkea. Tästä mäen etelälaidasta on jo nykyinen Helsingin tie lohkaissut osan. TVH:n hoidossa olevalla tien suoja-alueella oli maantien pohjoisreunassa tien suunnassa matala oja, joka oli ilmeisesti kaivettu sadeveden ohjaamiseksi pois tiealueelta. Edelleen tien pohjoislaidassa oli otettu turvetta tieluiskan kaunistamiseksi. Näiden töiden seurauksena oli tien reunassa näkyvissä turpeenalaisia maakerroksia useiden kymmenien metrien pituisella tiensuuntaisella kaistalla. Siitä tehtyjen löytöjen ja havaintojen perusteella saatoin todeta alueen rautakautiseksi kalmistoksi.

Muinaisjäännös sijaitsee <sup>Teppalan</sup> Piikkiön / kylässä, n. 1300 m Piikkiön kirkosta lounaaseen, n. 1100 m Rungon Koskenhaan kalmistosta kaakkoon (taloudellisella kartalla mitattuna) ja Piikkiönlahden pohjukasta 150 m pohjoiseen. Kalmistosta kuuluu suurin osa Turku-Helsinki maantien suoja-alueeseen, osa rakennusmestari Lindqvistin omistukseen ja osa Eskolan taloon, jonka nyt on ostanut bentsiini-asemanhoitaja Antti Niinistö (Eeva Lindqvistin antama tieto). Asianomaisille on lähetetty

rauhoitusmääräys, ja vastaus siihen on saatu kaikilta muilta Antti Niinistöä lukuunottamatta.

Ojanleikkauksessa ja turpeesta kuoritulla alueella oli näkyvissä runsaasti nokea, ei kylläkään yhtenäisenä alueena, vaan paikottaisina pesäkkeinä. Nokimaan vahvuus oli n. 10 - 30 cm. Kalmiston pituussuunnassa kulkevan ojan itäpäästä löytyi ison kiven juuresta nokimaasta palanut luunsiru ja keramiikkaa. Leikkauksessa ei ollut mainittavasti kiveystä. Toinen löytö tehtiin mäen päältä, em. paikasta n. 25 m länteen. Sieltä tavattiin neliömäisestä kivilatomuksesta saviastian palanen ja luunsirunen. Ne olivat nokimaassa, aivan maanpinnalla. Kivilatamus oli jonkin verran särkynyt turpeen poiston yhteydessä. Latomuksessa oli melkoisesti hiekkakivilaa'an sirpaleita ja harmaita kiviliuskoja. Eräs niistä oli kohtalaisen suuri; yritin kohottaa sitä nähdäkseni, mitä sen alla oli, mutta kivi oli liian painava yhden ihmisen nostettavaksi. Tämän lisäksi tien reunassa oli muita matalia ehjänä säilyneitä kivilatomuksia. Ne olivat muodoltaan pyöreitä; varsinkin niiden harmaista luonnonkivistä tehty kehäkiveys oli selvä. Paras niistä sijaitsi mäen päältä tavatusta luulöydöstä n. 8 m länteen. Kaiken kaikkiaan mäen reunassa oli 35 m:n pituisella ja 4 m:n levyisellä alalla kulttuurimaata ja latomusta. Lisäksi oli tien laidasta n. 40 m pohjoiseen, aivan rakennusmestari Lindqvistin asunnon seinustalla pyöreä kivistä ladottu raunio. Sen koko on 5 x 3,8 m.

On välttämätöntä ryhtyä mahdollisimman pikaisiin kai-

vauksiin Myrskylinnan mäellä, sillä turpeesta kuorittu alue on alttiina kaikenlaiselle hävitystyölle. Lisäksi rakennustyöt uhkaavat kalmistoa. Mahdollisesti se tulee jäämään Turku-Helsinki moottoritien alle tai sitten Antti Niinistö toteuttaa omakotitalon rakennushankkeensa.

Helsingissä 18. 2. 1963.

*Anna - Liisa Hirviluoto*  
Anna-Liisa Hirviluoto

Pii kivi, Teppalan kl, Myrskylinna

Kuulum A-L Shiviluodon tarkastuskertomukseen vuodelta 1962



26082

Myrskylinnan kalmistomäki kuvattuna kaakosta.



26083

Turusta kuorittua aluetta, missä mokiinaa on selvästi näkyvissä. Meliömäinen Latomus, mistä löytyi palanutta luuta ja keramiikkapölyä, on maahan osoittamalla kohdalla, osaksi turpeen peitossa.



26084

Näköala Kuusistoos. Ete-  
alalla Turku - Helsinki moottoritie.

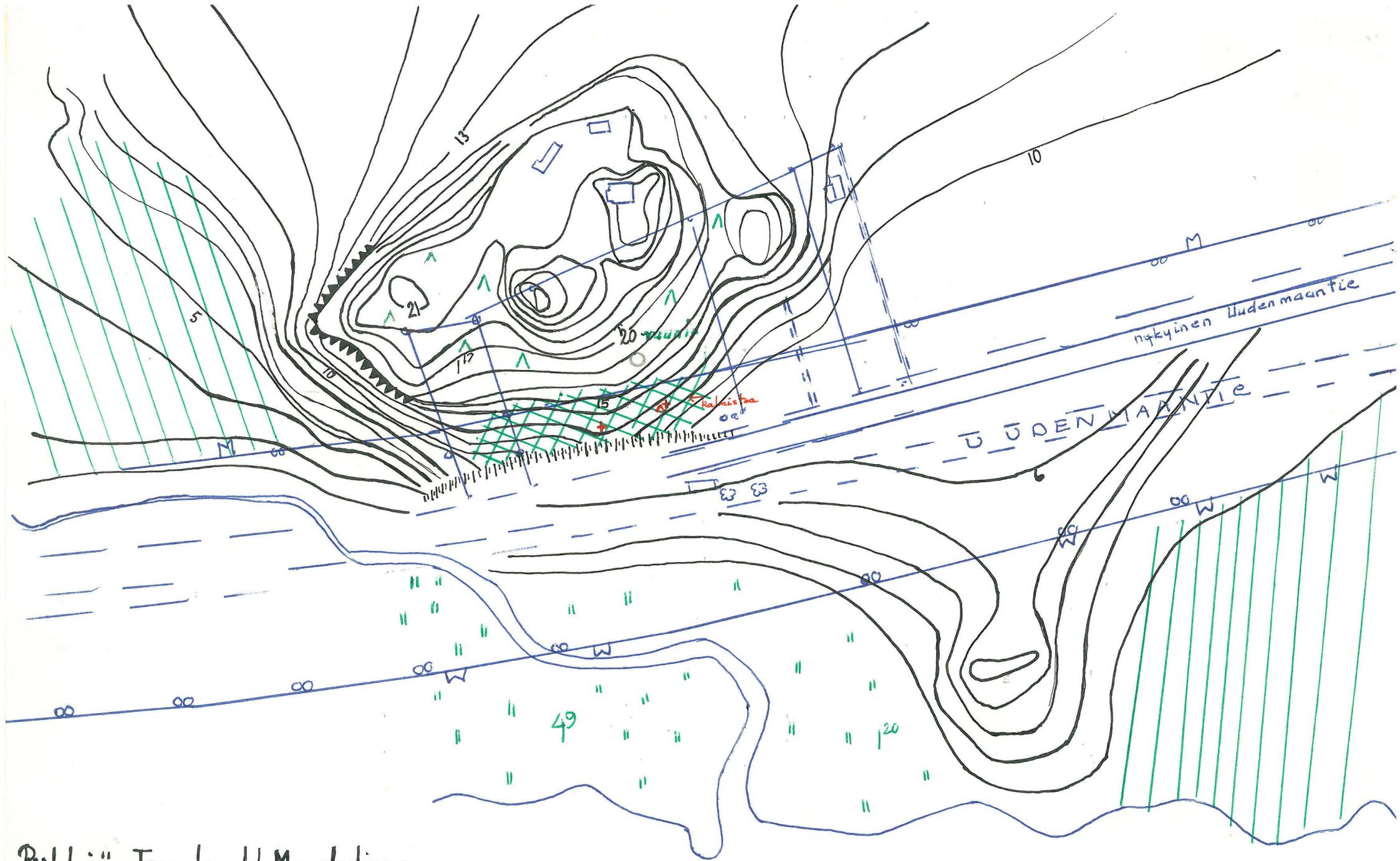


26085

Matala raunio rakennusmiehen Lindqvistin asunon edustalla.

Huom! kartta on kääntöpuolella

Valok. A-L. Shiviluoto 1962



Piikkiö, Teppalan kl., Myrskylinna  
 1:2000  
 jäljennös rakennuskaavakartasta

Piikkiön lahti

Huom. TVH:n moottoritiesuunnitelmaa Turku Helsinki ei ole piirretty ohaiseen karttaan  = kalmistoa