

ARKEOLOGISEN KOHTEEN
TARKASTUS

595

0426

Tunnistetiedot

Kunta: PIELAVESI Inventointinnumero: _____
 Alue: HUOSAA Luokka: II
 Nimi: TULINIEMI Ajoitus: kivikausi
 Kohteen laji: asuinpaikka Lukumäärä: 1
 Kohteesta muita kortteja _____ kpl (ks. täyttöohjeet)
 Tarkastaja: Päivi Kankkunen Tarkastusaika: _____ / ⁸ 1991

Sijaintitiedot

Peruskartta: 3314 04 LÄNSI-SÄVIÄ Pinta-ala -
 x= 7010 14 y= 478 04 z= 105-115 m mpy
 Suunta ja etäisyys kirkosta tms. Pielaveden kirkolta n. 10 km linnuntietä lounas.

Hoito ja kunto (ks. täyttöohjeet)

A B C D E F G

Tila ja omistaja (ks. täyttöohjeet)

Kylä/kaupunginosa: SÄVIÄ
 Tila/Rno/nimi: HUOSAA, RN:o 9:10
 tai Kortteli/tontti/palsta: _____
 Omistaja: Seppo Jauhiainen Puhelin: _____
 Osoite: _____ Postitmp: _____
 Kiinteistötunnus: Vuokrattu, ks. huomautukset

Lisää kiinteistöjä kpl

Aiemmat tiedot: tarkastus 1982 Paula Purhonen ja Jouko Aroaho

Aiemmat löydöt: KM 21513, KM 21544, KM 23475
 (kampakeramiikkaa, kvartssia ja luuta)

Tarkastuslöydöt: KM 29739 (keramiikkaa, hiotun kivies.kpl, kvartssia)
 diar. 3.10. 1996

TARKASTUSKERTOMUS

Liitteet:

kartat ote tiekartasta GT 8, ote peruskartasta 3314 04 LÄNSI-SÄVIÄ
muut liitteet kuvataulu
negatiivit 94671-73
diat -

Tarkastuksen aihe:

J. Aroalhon huoli hiekkakuopan laajenemisesta

Kohteen kuvaus:

laakean niemekkeen länsirannalla, löytöjä on aivan rantavedestä

Ympäristö ja maasto: (vesistö, vesistöködi, rakennukset, tiet, sorakuopat jne)

Nilakan Pohjalevänlahden itärannalla, laakean Tuliniemen rannassa, löytöjä on myös rantavedestä, tötmä on jyrkkä ja kotitarvesorakuoppa ulottuu lähes rantaan; sorakuopan yläpuolella kulkee metsätie, maaperä soraa, lähistöllä ei ole rakennuksia

Laajuuden arviointiperuste: -**Luokitusehdotus perusteluineen:** II, soranoton ja eroosion ainakin osittain tuhoama**Ehdotus suoja-alueeksi:** -**Havaintomahdollisuudet:** hyvät**Opas:** Jouko Aroaho, Kuopion museo**Rauhoitustoimenpiteet maastossa:** keskustelu vanhan isännän, Juho Jauhiaisen kanssa**Tiedossa olevat maankäyttösuunnitelmat, kiireellisyys:** ?**Lähilöytöjä:** Palloniemi, KM 23232 - keramiikkaa

Selostus jätetty

8 / 10 19 96 Helsinki

Aika

Paikka



Allekirjoitus

Jatkotoimenpiteitä:

Huomautuksia (esim perimätieto) ja lisäyksiä:

Täyttöohjeita:

Tunnistetiedot

Mikäli kohteen alueella on useampia muinaisjäännöslajeja (esim. asuinpaikka ja röykkiöitä), täytä samalla nimellä ja inventointinumerolla useampi kortti

Hoito ja kunto

A. **Kunto:** 1=koskematon, 2= tutkittu osittain, 3= tutkittu kokonaan, 4=tuhoutunut osittain, 5= tuhoutunut kokonaan, 6=tutkittu ja tuhoutunut osittain, 7=tutkittu ja tuhoutunut kokonaan

B. **Alkuperäisyys:** 1=täysin alkuperäinen, 2=entisöity osittain, 3=entisöity kokonaan, 4=siirretty alkuperäiseltä paikaltaan

C. **Hoitotarve:** 1=vaatii entistämistä, 2=vaatii kunnostamista, 3=vaatii puhdistamista tai esiin kaivamista, 4=vaatii tuki- tai suojarakenteita, 5=vaatii tutkimuksia tuhoutumisen estämiseksi, 6=vaatii jatkuvaa hoitoa, 7=ei vaadi hoitotoimenpiteitä

D: **Hoitotilanne:** 1=peruskunnostettu, 2= tuettu rakentein, 3=pidetään puhtaana

E: **Rajaustarkkuus:** 1=rajattu arvion pohjalta, 2= rajattu osittaisella koekaivauksella, 3= rajattu kokonaan epävarmasti koekai-
vauksin, 4= rajattu kokonaan luotettavin koekaivauksin, 5=rajattu näkyvien rakenteiden perusteella

F: **Vahvistustapa:** 1=rajattu vain muinaisjäännös, 2=rajattu vain suoja-alue, 3=rajattu sekä muinaisjäännös että suoja-alue

G: **Maastomerkitä:** 1=kuparitaulu, 2=kertova taulu, 3=paalurajaus ilman taulua, 4=paalurajaus ja taulu, 5= aitaus ja taulu, 6=rakennus ympärillä ja taulu

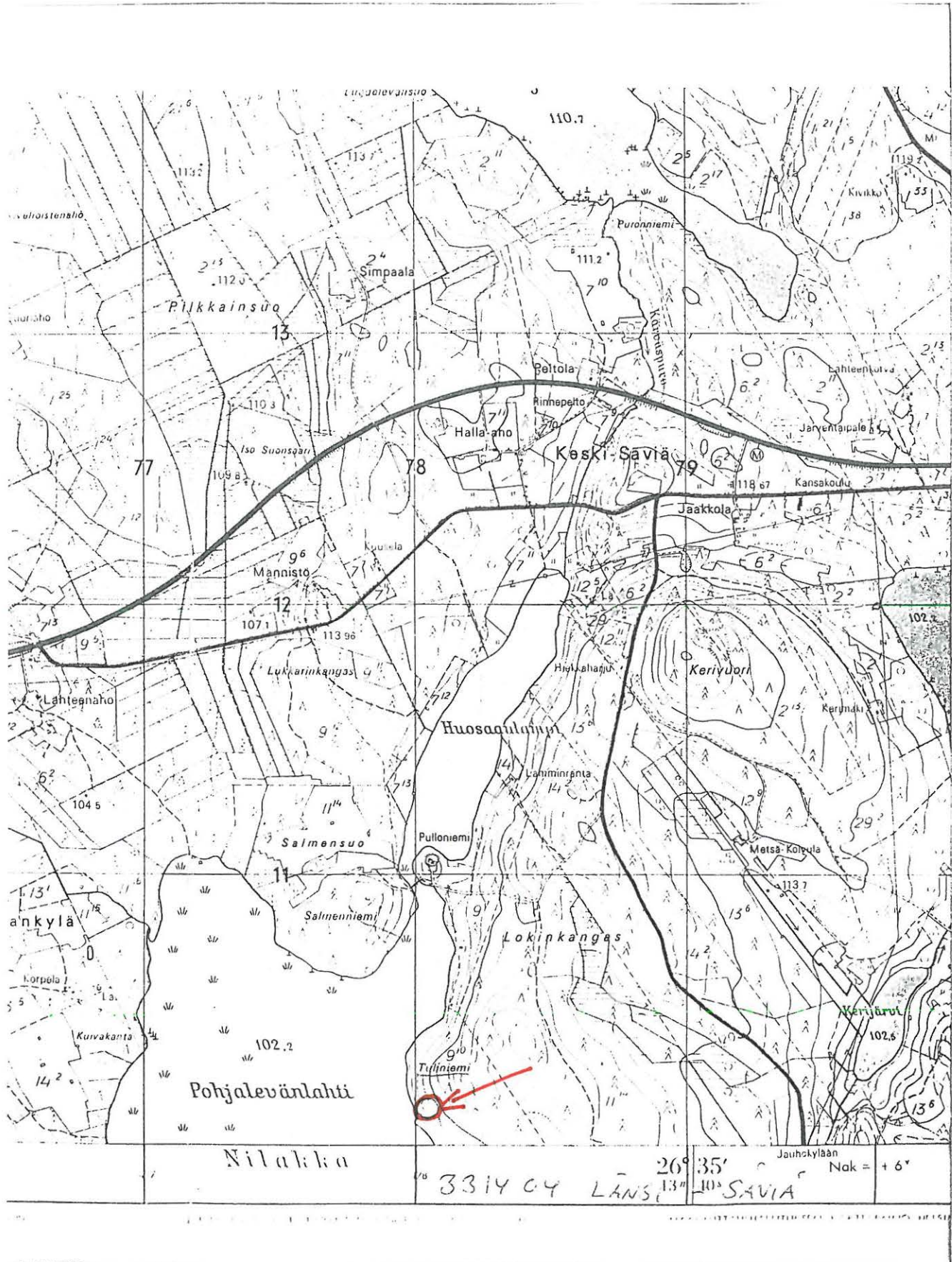
Tila ja omistaja

Mikäli kohde on useamman tilan tai kylän alueella, TÄYTÄ LISÄKORTTI

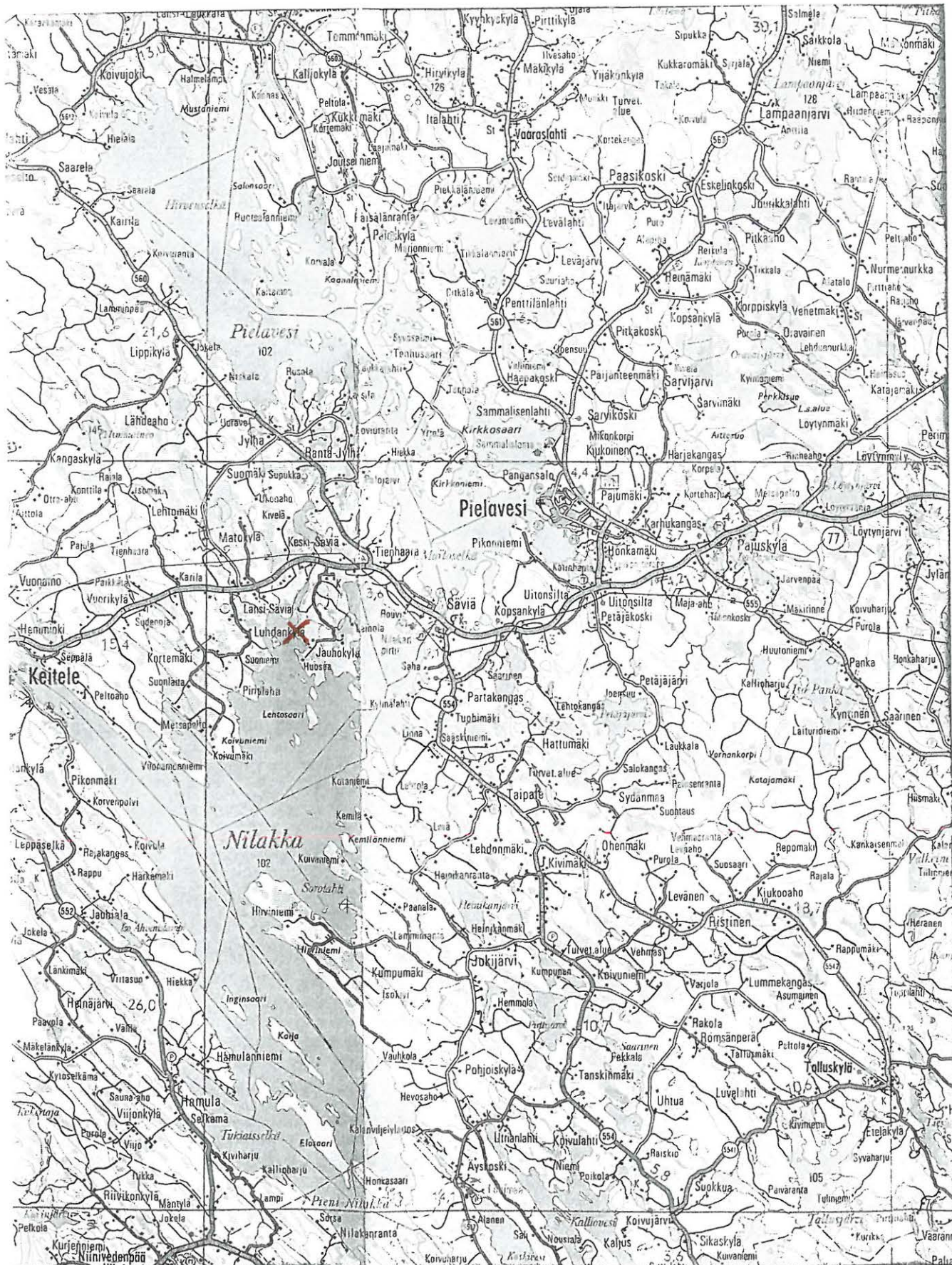
PIELAVESI SÄVIÄ HUOSAA TULINIEMI

ote peruskartasta 3314 04 LÄNSI-SÄVIÄ

kohteen koordinaatit: x = 7010 14, y = 478 04, z = 105-115 m mpy
 kohde merkitty punaisella



PIELAVESI SÄVIÄ HUOSAA TULINIEMI
ote tiekartasta GT-8
tarkastuskohde merkitty punaisella



PIELAVESI HUOSAA TULINIEMI
P. Kankkunen 1991



F. 94671-73 Heiskua Tuliniemen asuinpaikalle, löytöjä tawstalta hiikkak. murasta ja järven rannasta, kuvattu metsätieltä, koillisesta, tawstalla Nilakka