

PIELAVESI SOPENKYLÄ KIVIMÄKI

Kivikautisen asuinpaikan

tarkastus 1987

Helena Taskinen

PIELAVESI SOPENKYLÄ KIVIMÄKI

- kivikautisen asuinpaikan tarkastus 1987

Kunta: Pielavesi

Kylä: Sulkava

Tila: Koivuranta RN:o 3:15

Maanomistaja 1987: Juha Vartiainen, Kiukoistentie 18, 72400 Pielavesi

Peruskartta: 3314 09 TOMMONMÄKI (1973)

Koordinaatit: x = 7038 44

y = 480 63

z = 110-115

Tarkastuskertomukseen liittyvät löydöt: KM 23698:1-4 (Diar. 12.8.1987)

Asuinpaikalta aikaisemmin tulleet löydöt: Kuopion museo 5952:1-5, löytöjä

Pielaveden kotiseutumuseossa, KM 20786:1-3

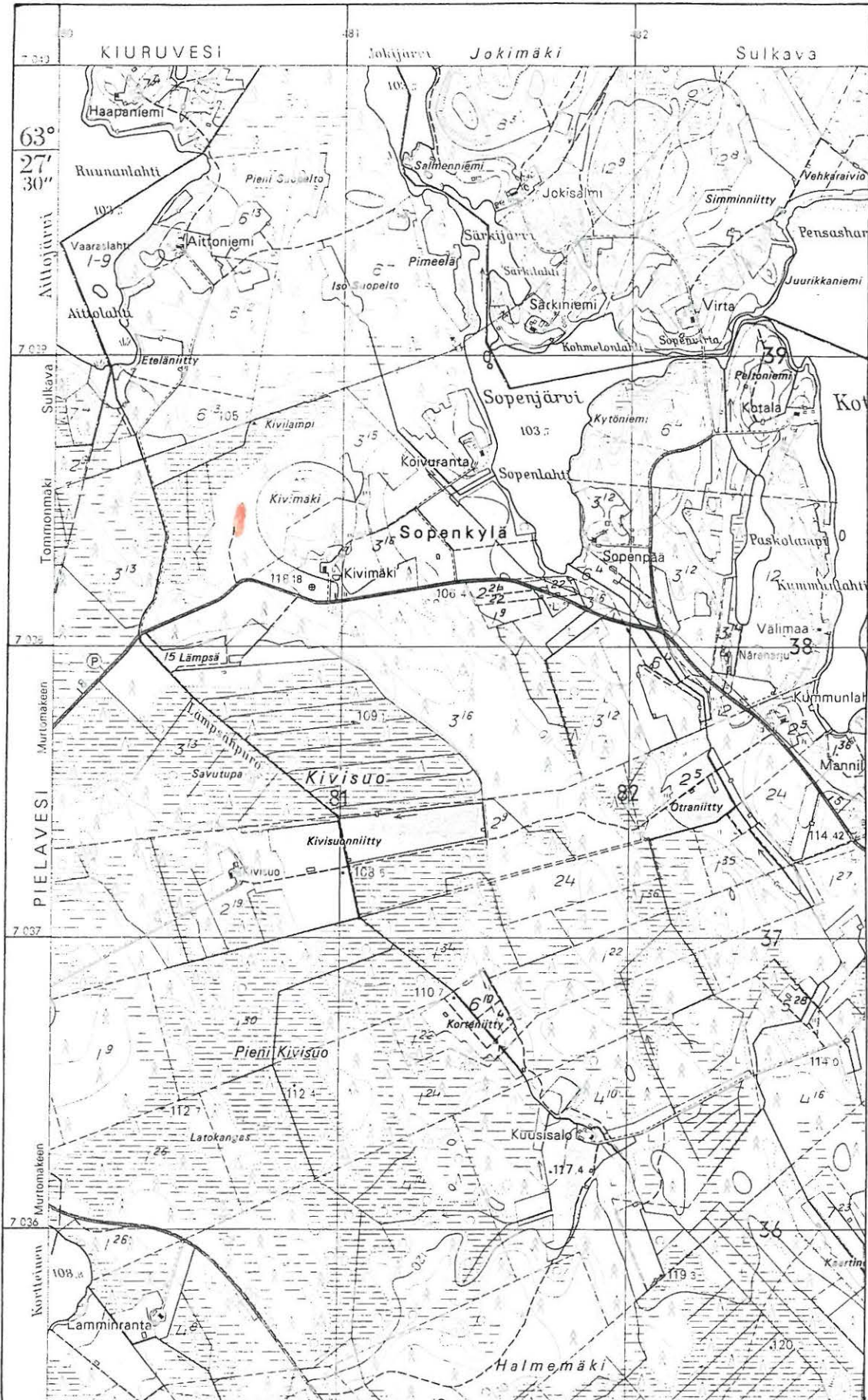
Aikaisemmat tutkimukset: L. Pohjakallio 1975, tarkastus

C. Carpelan 1978 ja 1979, tarkastus

P. Purhonen 1980, tarkastus

Sivulla 5 on kuvia negatiiveista 69543-44. Luettelo kertomukseen liittyvistä negatiiveista ja diapositiiveista on sivulla 4.

Ote peruskartasta 1:20 000 3314 09 TOMMONMÄKI (1973)



Kivikautisen asuinpaikan sijainti merkitty karttaan punaisella

Pielaveden Sopenkylän Kivimäen kivistinen asuinpaikka sijaitsee Piela-
veden kirkosta noin 24 km pohjoisluoteeseen, Sopenjärven ja Aittojärven
Aittolahden välisellä alueella, Kivimäki -nimisestä talosta noin 350 m
luoteeseen, Kivimäki -nimisen soraharjun länteenpäin viettävällä rinteel-
lä.

Kivistisen asuinpaikka-alueen kohdalla on hiekkakuoppia, mutta ne
ovat jo lähes umpeenkasvaneita ja niiden kohdalla ja reunoilla kasvaa
nuorta lehtimetsää. Muuten Kivimäki -nimisen soraharjun alueella kasvaa
havumetsää.

Tarkastuskäynnin yhteydessä on hiekkakuoppien reunoilta poimittu savias-
tian kylkipaloja, kivilaji- ja kvartsi-iskoksia sekä palanutta luuta
(KM 23698:1-4). Hiekkakuoppien reunamilla oli havaittavissa selvä värjään-
tynyt kulttuurimaakerros.

Paula Purhosen vuonna 1980 tekemän tarkastuskäynnin jälkeen alueelta
ei ole ajettu lainkaan hiekkää, vaan hiekkakuopat ovat pitkälti umpeenkas-
vaneita ja niiden kohdalle ja reunamille on kasvanut nuorta lehtimetsää.
Myös hiekkakuoppa-alueelle johtava metsätie on ehtinyt metsittymään.

Asuinpaikka on käyttöaikanaan ollut Saimaan muinaisen lasku-uoman rannal-
la. Tämän johdosta kohde kuuluu muinaisjäännösluokituksessa luokkaan
I, vaikkakin se on osittain tuhoutunut hiekanotossa.

Kivimäen kivistinen asuinpaikka-alue on tarkastettu 14.6.1987.

Helsingissä 23. marraskuuta 1987


Helena Taskinen

Luettelo kertomukseen liittyvistä negatiiveista:

69543 Hiekkakuoppa-alueen umpeenkasvanutta reunaa. Kuvattu etelästä.

69544 Maisemakuva kivikautisesta asuinpaikka-alueesta. Kuvattu kaakosta.

Luettelo kertomukseen liittyvistä diapositiiveista:

13616 Maisemakuva kivikautisesta asuinpaikka-alueesta. Kuvattu kaakosta.

13617 Hiekkakuoppa-alueen reunaa. Kuvattu etelästä.

13618 Maisemakuva hiekkakuoppa-alueen kaakkoisimmasta osasta. Kuvattu
kaakosta.

13619 Hiekkakuoppa-alueen reunaa. Kuvattu eteläkaakosta.



Kuva 1: Maisemakuva kivikautisesta
asuinpaikka-alueesta. Kuvattu kaa-
kosta.



Kuva 2: Hiekkakuoppa-alueen umpeen-
kasvanutta reunaa. Kuvattu etelästä.