

## ESIHISTORIAALLISEN KOHTEEN TARKASTUS

Tarkastanut L.Söyrinki-Harmo Aika 6.11.1986  
T.Heikkurinen-Montell

Kohde maakumpuja, kiviröykkiöitä Kunta Pirkkala  
Ajoitus hist. aika ? Alue Ania  
Nimi \_\_\_\_\_  
Mj-rekisteri n:o \_\_\_\_\_  
Mj-luokka II

Peruskartta (n:o, nimi, vuosi) 2123 05 NOKIA Helsinki 1980

Peruskoordinaatit: x = 6811 90-, y = 473 69-74, z = 85  
6812 00

Yhtenäiskoordinaatit: p = \_\_\_\_\_, i = \_\_\_\_\_, k = \_\_\_\_\_

Suunta ja etäisyys kirkosta tms. 6 km Pirkkalan kirkosta lounaaseen.  
Pyhäjärven rannasta 200 m itään.

Mj:n laajuus (alueen rajakoordinaatit lisäykseen) Kohteet sijatsevat noin  
200 x 40 m suuressa peltosaarekkeessa, sen eteläosassa.

Kylä, kaupunginosa Anian kylä

Alue (kylän osa, kortteli tms.) \_\_\_\_\_

Tila, palsta, tontti tms.; RN:o; paikan lähempi nimi RN:o 5:31

Omistaja, vuokraaja, osoite, puhelin Pirkkalan kunta

Aikaisemmat tiedot (verfikaatit, tarkastukset, tutkimukset, mj-luettelot, kirjallisuutta) \_\_\_\_\_

Aikaisemmat löydöt (museonumerot) \_\_\_\_\_

Tarkastuslöydöt \_\_\_\_\_

Tarkastusselostus

Inv. n:o \_\_\_\_\_

Liitteet: peruskarttaote, muita karttoja 2123 05 NOKIA  
valokuvat neg. 67734 - 67744, diat n:o \_\_\_\_\_

Tarkastuksen aihe Reijo Arosen kirje 20.10.1986/ M KD N E 1041/III/  
28.10.1986

Ympäristö (rakennukset, tiet, vesistöt, hiekkakuopat ym.; karttaluonnos, mikäli muutoksia peruskartasta) Kohde sijaitsee Pirkkalasta Lempäälään johtavan tien länsipuolella, <sup>n. 2 km tiestä</sup> Pyhäjärven rannasta noin 200 m itään. Se on laidunalueena käytetty, peltojen ympäröimä viljelemätön saareke, jonka kaakkoispuolella on lato.

Kohteen kuvaus (maaston laatu: pelto, metsä, ranta tms.; Muoto: mäki, rinne tms. Maaperä: Kasvillisuus. Huomiot kohteesta. Aikaisemmin tutkittu osa. Koekuopat jne., Muutokset aikaisemmasta. Nykyinen kunto.) Koivuja, haapoja ja katajia kasvavassa peltosaarekkeessa on kaksi ympäristöään hieman korkeammalla olevaa kohtaa. Toisessa, läntisemmässä sijaitsevat maakumpareet, toisessa kiviröykkiöt. Maakumpareet ovat halkaisijaltaan noin 10 m. Niissä on noin 2 m halkaisijaltaan oleva kuopanne keskellä, jota kiertää <sup>maa-</sup>sammaloitunut/valli. Kumpareet rajaa ympäristöstään ojanne ?.

Kysymykseen saattaisivat tulla jonkinlaisten rakennusten pohjat.

Kiviröykkiöt sijaitsevat kumpareiden itä-kaakkoispuolella, noin 40 m päässä. Niitä on neljä, joista kolme on muodoltaan pyöreähköjä ja yksi

vähän pitkulainen<sup>(kuva 4)</sup>. Halkaisijaltaan ne ovat 2- 3 m. Yksi rökkiöstä oli kerätty ison silmäkiven ympärille (kuva 3) ja yksi oli kasattu muodoltaan kekomaiseksi (kuva 6). Kysymyksessä saattaisi olla uuni, muut rökkiöt ovat todennäköisesti peltoraunioita. "Rökkiöiden" kivet olivat aika erikokoisia, eivätkä kovin sammaloituneita.

Alueen laajuuden arviointiperuste \_\_\_\_\_

Luokitusehdotus perusteluineen \_\_\_\_\_ II \_\_\_\_\_

Ehdotus suoja-alueeksi perusteluineen \_\_\_\_\_

Havaintomahdollisuudet \_\_\_\_\_ hyvät \_\_\_\_\_

Opas \_\_\_\_\_ Reijo Aronen os. Kaivanto 33980 PIRKKALA \_\_\_\_\_

Rauhoitustoimenpiteet maastossa (yhteys maanomistajaan, kiireelliset ilmoitukset jne) \_\_\_\_\_

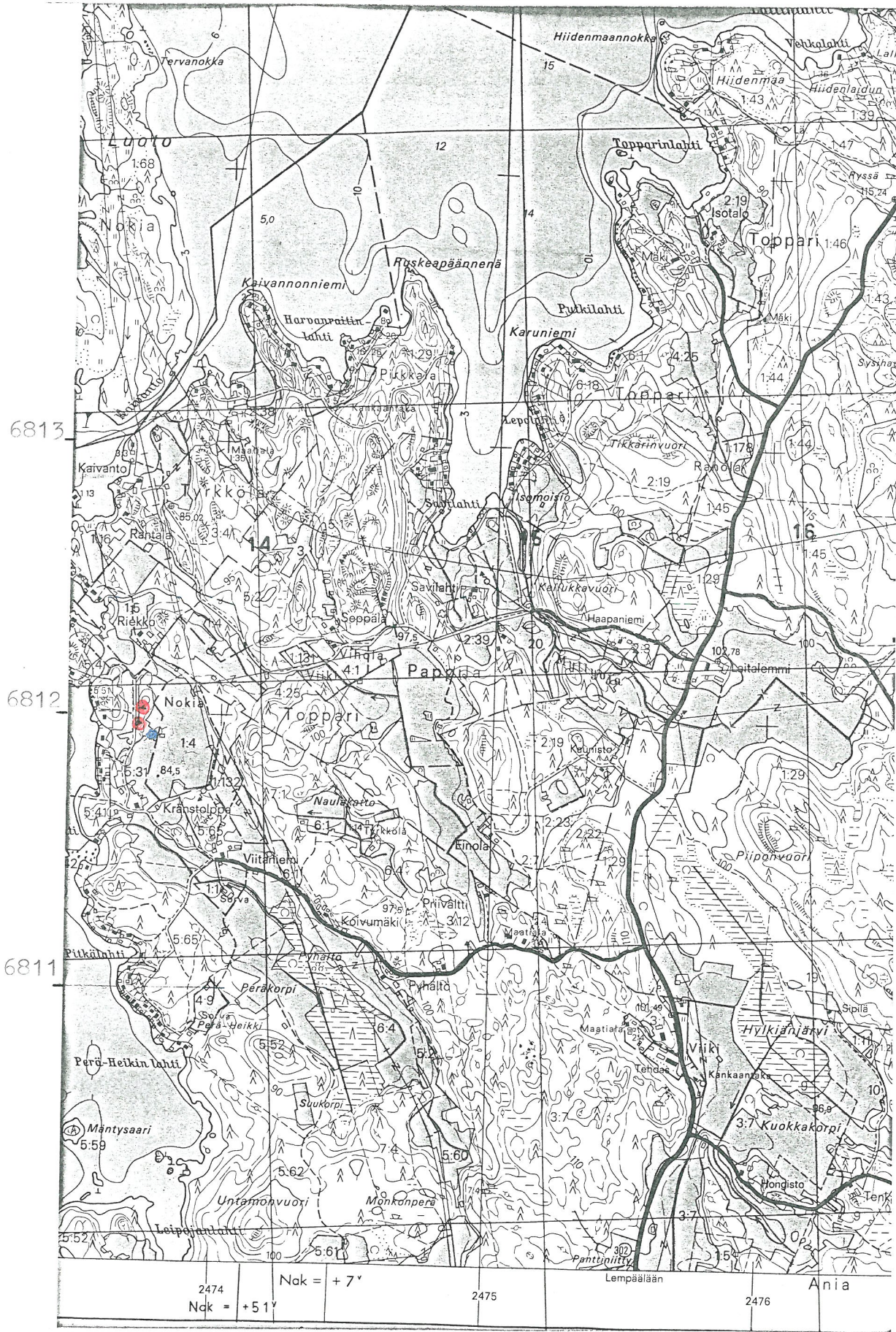
Tarpeelliset jatkotoimenpiteet \_\_\_\_\_





PIRKKALA ANIA

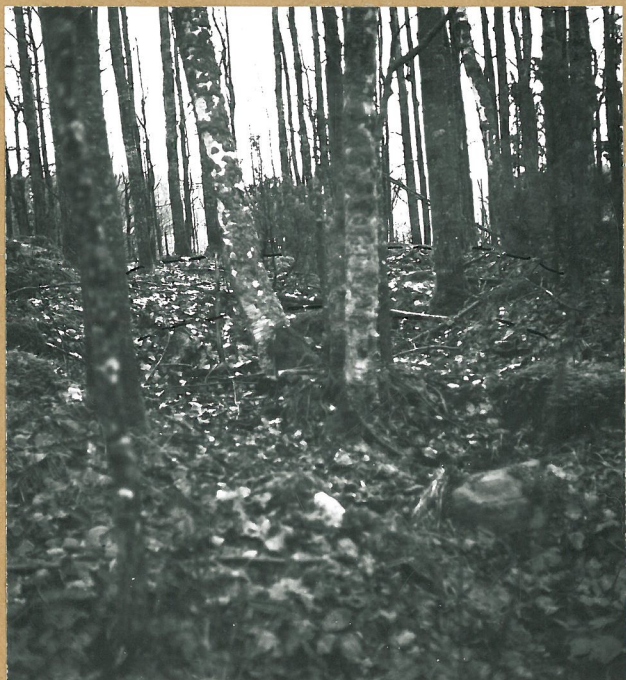
ote peruskartasta 2123 05 Nokia



- = maakumpu
- = kiviröykkiö



# PIRKKALA ANIA



Kuva 1. Maadumpare, josta keskellä on kuopanne jota ympäröi maavalli. NW.  
Neg. 67743



Kuva 2. Toinen alueen maadumpareista. Siinä keskellä on kuopanne, on hyvin matala ja sitä ympäröivä maavalli heikosti haudoissa.  
NW. Neg. 67744



# PIRKKALA ANIA



Kuva 3. "Silmäkuullinen  
kiviroskio". N-NE.  
Neg. 67734



Kuva 4. Suraakanteen mustoi-  
nen rökkiö. E-NE.  
Neg. 67735



Kuva 5. Oppaana toiminnut  
Reijo Aronen yhden rökkiön  
vierellä. E-SE. Neg. 67737



Kuva 6. Kokomainen rökkiö.  
W-NW.  
Neg. 67742