

Pedersöre Forsby Grävlandsbacken
röykkiön tarkastus
Tuula Heikkurinen 1983

Kunta: Pedersöre/Pietarsaari mlk.
Kylä: Forsby
Paikka: Grävlandsbacken
Tila: Sandström RN:o 18:18
Maanomistaja: Erik ja Aide Sandström
Osoite: -

Peruskartta 1:20 000 2321 07 PURMO Helsinki 1972
Koordinaatit: x = 7046 60
y = 442 16
z = noin 30 m

Liitekartta peruskartta 1:20 000 2321 07 PURMO s. 2
Kuvataulu s. 3
Negatiivi 59501

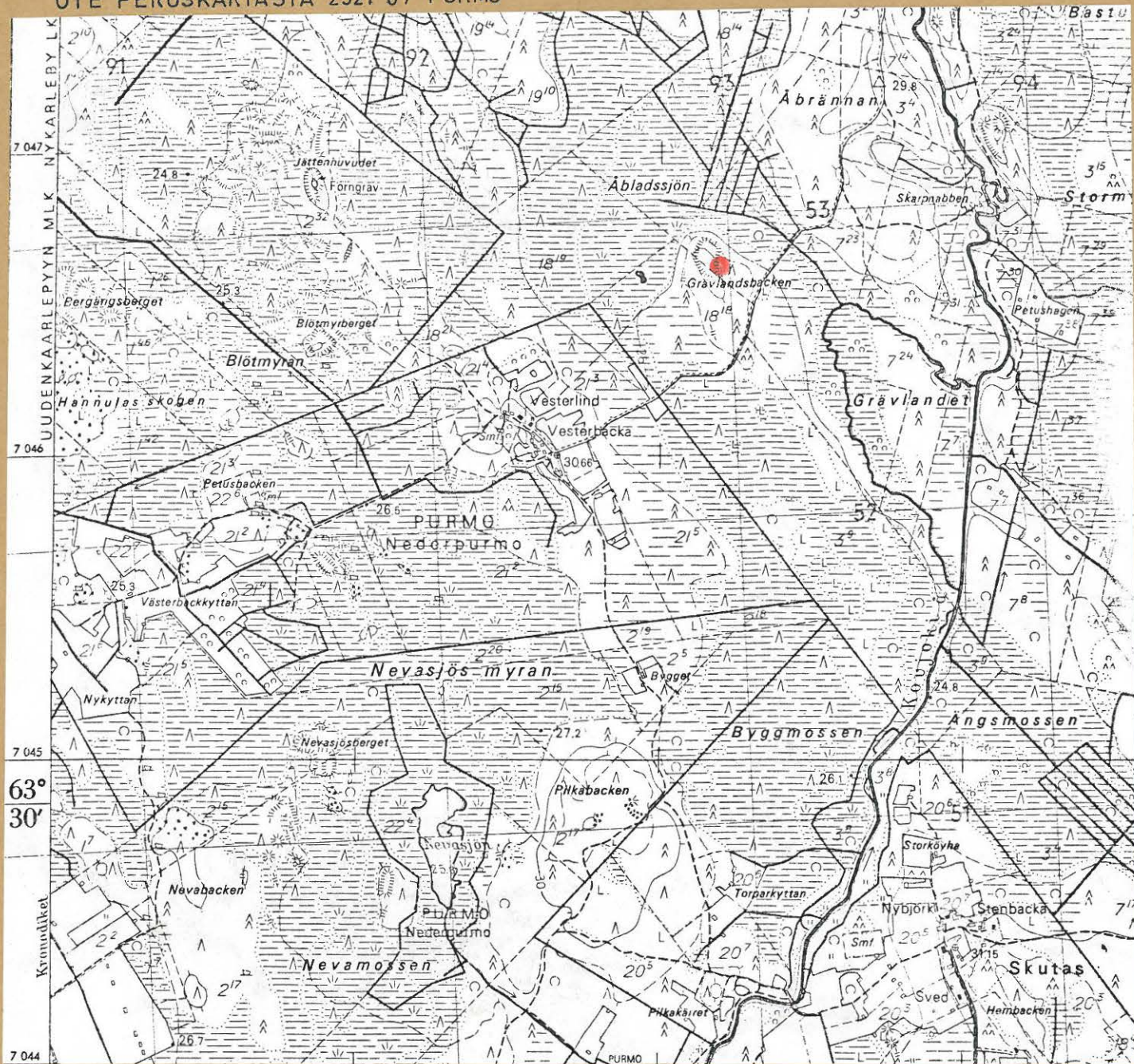
Seinäjoen kartoitusyksikön pyynnöstä tarkastettiin syksyllä 1983 Pedersören/Pietarsaaren maalaiskunnan Forsbyn kylän Grävlandsbackenilla oleva kivilatomus. Tarkastuksen yhteydessä voitiin todeta, että kysymyksessä on röykkiö/hiidenkiuas. Se sijaitsee kallioisen mäen kaakkoispäässä. Sen halkaisija on noin 8 m ja korkeus metrin. Keskellä on kuopanne, jonka seinämissä on paikoin havaittavissa selvää latomusta. Röykkiössä ei ole penkomisen jälkiä, se kuuluu lähinnä I luokkaan.


Helsingissä 26.6.1984


Tuula Heikkurinen-Montell

PEDERSÖRE GRÄVLANDSBACKEN

OTE PERUSKARTASTA 2321 07 PURMO



 RÖYKKIÖ

PEDERSÖRE GRÄVLANDSBACKEN



Heidenkunas . E.

f. 59501