

ESIHISTORIAALLISEN KOHTEEN TARKASTUS

MjR 621 07 0014

Tarkastanut Mirja MiettinenAika 12.8.1976Kohde kivik. asp.Kunta Pietarsaaren mlk/Purmo

Ajoitus _____

Alue EdeNimi RemsmossenMj-rekisteri n:o SKL 14Mj-luokka IIPeruskartta (n:o, nimi, vuosi) 2312 14 SANDNABBAPeruskoordinaatit: x = 7035 96, y = 1453 88, z = 52,5-55

Yhtenäiskoordinaatit: p = _____, i = _____, k = _____

Suunta ja etäisyys kirkosta tms. _____

n 1,1 km SE Eden hautausmaasta, 900 m E Purmojoesta (Purmo södra å)

Mj:n laajuus (alueen rajakoordinaatit lisäyksiin) _____

Kylä, kaupunginosa KällbyAlue (kylän osa, kortteli tms.) Remsmossen

Tila, palsta, tontti tms.; RN:o; paikan lähempi nimi _____

6:18

Omistaja, vuokraaja, osoite, puhelin _____

Aikaisemmat tiedot (verfikaatit, tarkastukset, tutkimukset, mj-luettelot, kirjallisuutta) oppaan mukaan Purmon Lillbyn museossa on kivikirves ja hioinkivi, jotka on löydetty täältä pellosta (?)

Aikaisemmat löydöt (museonumerot) _____

Tarkastuslöydöt KM 19968 (kvartsia, hioinkivi)

Liitteet: peruskarttaote, muita karttoja _____

valokuvat neg. _____, diat n:o _____

Tarkastuksen aihe ilm. mah. hioinkivestä pellon reunalla kivikasassa

Ympäristö (rakennukset, tiet, vesistöt, hiekkakuopat ym.; karttaluonnos, mikäli muutoksia peruskartasta) _____

Kohteen kuvaus (maaston laatu: pelto, metsä, ranta tms.; Muoto: mäki, rinne tms. Maaperä: Kasvillisuus. Huomiot kohteesta. Aikaisemmin tutkittu osa. Koekuopat jne., Muutokset aikaisemmasta. Nykyinen kunto.) _____

loiva länteen viettävä, pääos. suoperäinen peltoalue,
jonka itäreuna hiukan ylempänä. Täältä löytyi hienosta
hiekkahiesumaasta sänkipelloilta ja muutamasta äsken
kaivetusta ojasta kvartsia. Pellon reunalla kivikasassa
oleva, pellostä perattu litteä kivi on kivikautinen
hioin (lueteltu KM 19968)

Oppaana toimineen Arne Kronqvistin mukaan joen länsipuol-
lella, Edforsin talossa on kiviesineen katkelma, joka olisi

löytynyt talon maalta läheltä jokirantaa. Käydessäni paikalla ei talossa ollut ketään kotona, joten en nähnyt kiveä, Löytöpaikalla ei ollut mitään erityistä nähtävissä. (ks karttaote liitteenä)

Alueen laajuuden arviointiperuste _____

Luokitusehdotus perusteluineen _____ II

Ehdotus suoja-alueeksi perusteluineen _____

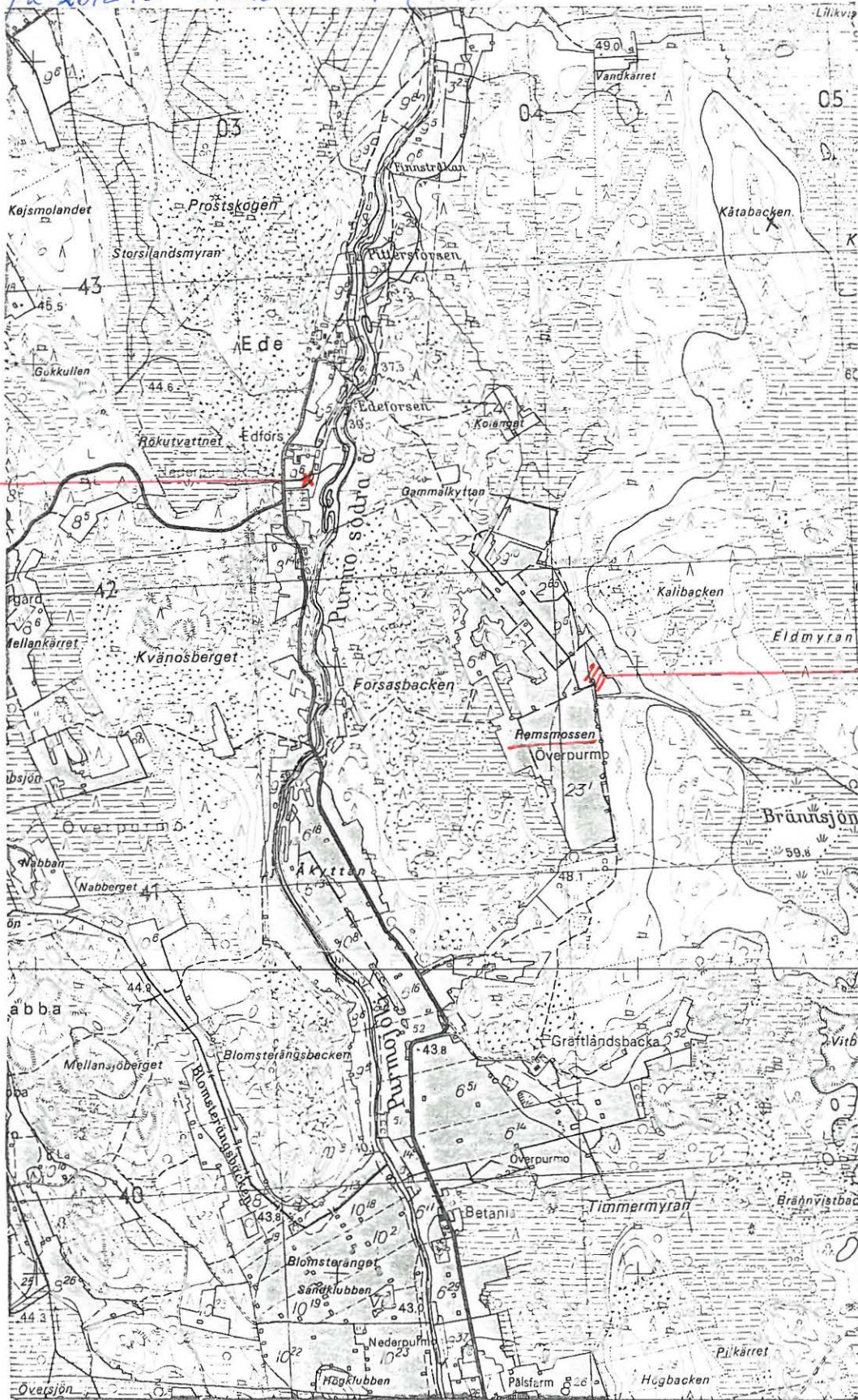
Havaintomahdollisuudet _____

Opas _____ Arne Kronqvist/Purmo

Rauhoitustoimenpiteet maastossa (yhteys maanomistajaan, kiireelliset ilmoitukset jne) _____

Tarpeelliset jatkotoimenpiteet _____

nr 2312 12 SANDVÄGGA (1922)



Kiviesincen
KATKELMA?
(SÄL. TALUSSA?)

ASUINPAIKKA
SKL 14