

**POHJA
36
Starrböle 1**

**Röyksiöalueen
FOSFORITUTKIMUS**

**Jukka Moisanen
1994**

ARKISTOTIEDOT	3
1. JOHDANTO	4
2. KARTOITUSTEKNIikka	5
3. FOSFORITUTKIMUS	5
4. KARTTALUETTELO.....	5
5. PERUSKARTTAOTE 2014 05 POHJA.....	6
6. TILAT JA KIINTEISTÖRAJAT 21.5.2000	7
7. FOSFORINÄYTTEIDEN LUETTELO.....	8
8. KARTAT.....	11

ARKISTOTIEDOT**Pohja 36 Starrböle 1**

Röykkiöalueen fosforitutkimus 1994

Kunta: Pohja

Kylä: Starrböle

Tila: 660-440-0001-0010 Sjösäng enstaka

Maanomistaja: Hisinger-Jägerskiöld Claes Johan Fredrik Fridolf 1/1
10440 Bollsta

Tila: 606-449-0001-0020 Starrböle

Maanomistaja: Oy Fiskars Ab
PL 235
00101 Helsinki

Tila: 606-449-0001-0060 Bergbacka

Maanomistaja: Kleemola Jukka Uolevi
Starrbölentie 367
10300 Karjaa

Tila: 606-449-0001-0025 Stenbacka

Maanomistaja: Kleemola Jukka Uolevi
Starrbölentie 367
10300 Karjaa

Peruskartta: 2014 05 POHJA

Tutkimusalueen
keskikoordinaatit: X= 6662 468
Y = 2477 159
Z = 28-35

Aiemmat tutkimukset: Jussi-Pekka Taavitsainen 1981 inventointi
Juha Laurén 1990 inventointi

Tutkimuskertomukseen kuuluvat valokuvat:

Negatiivit nrot: -

Diat nrot: -

1. JOHDANTO

Starrbölen ja Sjösångin kylien alueella Billnäsistä Sjösångiin johtavan tien varrella on nauhamaisessa jonossa useita röykkiöalueita. Useimmat näistä ovat tutkimattomia, mutta tutkituista (kuten Katajamäki, Permortan ja Sjösång 5) on löydetty materiaalia, jonka perusteella kohteet on ajoitettavissa varhaiseen rautakauteen. Eräiden kohteiden luota (kuten Sjösång 9) on löydetty irtolöytönä naarmupintaista keramiikkaa)

Muinaisjäännösten hoidon yhteydessä v. 1994 Sjösångin ja Starrbölen röykkiöalueilla tehtiin kartoitusta ja samassa yhteydessä otettiin fosforinäytteet. Näytteet on analysoitu spot-tahratesimenetelmällä.

Alueen kartoituksesta, fosforinäytteiden otosta ja analysoinnista vastasi Eeva-Liisa Laaksosen työryhmä, johon kuuluivat työvoimana Eila Keski-Rahkonen ja Ulla Koukonen. Työt tehtiin 5.-11.7.1994. Töitä johti FM Jukka Moisanen.

Helsingissä 22.5.2000



Jukka Moisanen

2. KARTOITUSTEKNIikka

Seuraavassa taulukossa on kartoituksen kannalta oleelliset tiedot:

Koordinaatisto	X kasvaa pohjoiseen, suunta 0g etelästä
	Y kasvaa itään, suunta 100g lännestä
Peruspaalu	X=500, Y=500
Korkeus sidottu	Valtakunnallinen korkeuskiintopiste, sijainti (yhtenäiskoordinaatistossa) 6667 42/3311 18, vkp:n korkeus 31,81 m.mpy
Kartoituksen korkeuskiintopiste	Koordinaattipisteessä 511/831, kivessä, merkitty punaisella tussilla, korkeus 30,29 m.mpy
Mittaukset	Tehty paalujen ja ruutujen lounaiskulmasta

3. FOSFORITUTKIMUS

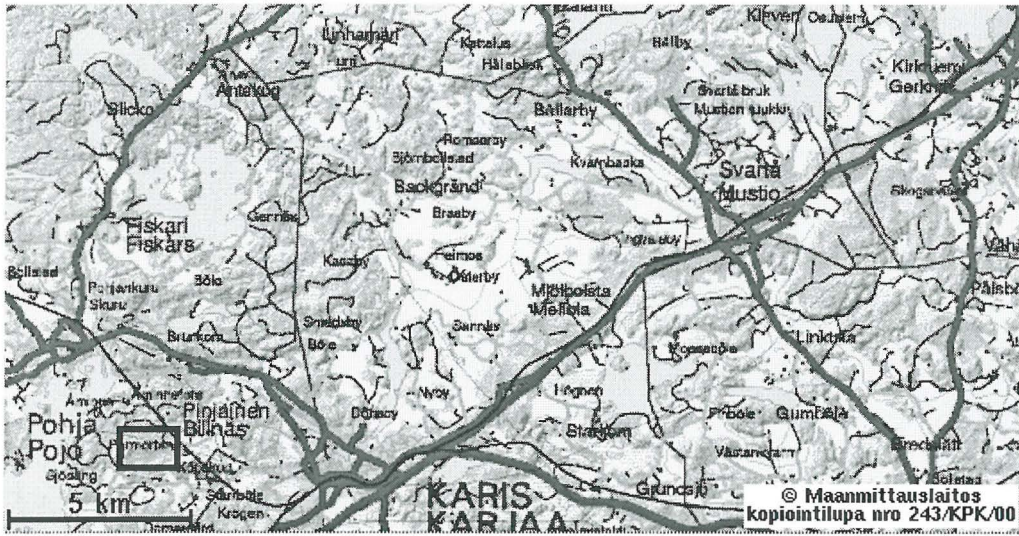
Fosforitutkimus perustuu säännölliseen 10 metrin verkossa otettuihin näytteisiin. Näytteet analysoitiin spot-tahratestimen menetelmällä. Näytteenottoverkko ulottui kahtena näytelinjana myös pohjoiseen Billnäs-Sjösäng-tien reunassa olevien rökkiöiden luota. Tällä alueella fosforiarvot olivat kuitenkin varsin matalia. Fosforinäytteitä ei otettu kaakossa hieman erillään sijaitsevien rökkiöiden luota.

Fosforiarvot olivat alueella verraten matalia. Yhtenäisempi korkeampien fosforiarvojen alue syntyy suurimman ja korkeimmalla sijaitsevan rökkiön itäpuolelle.

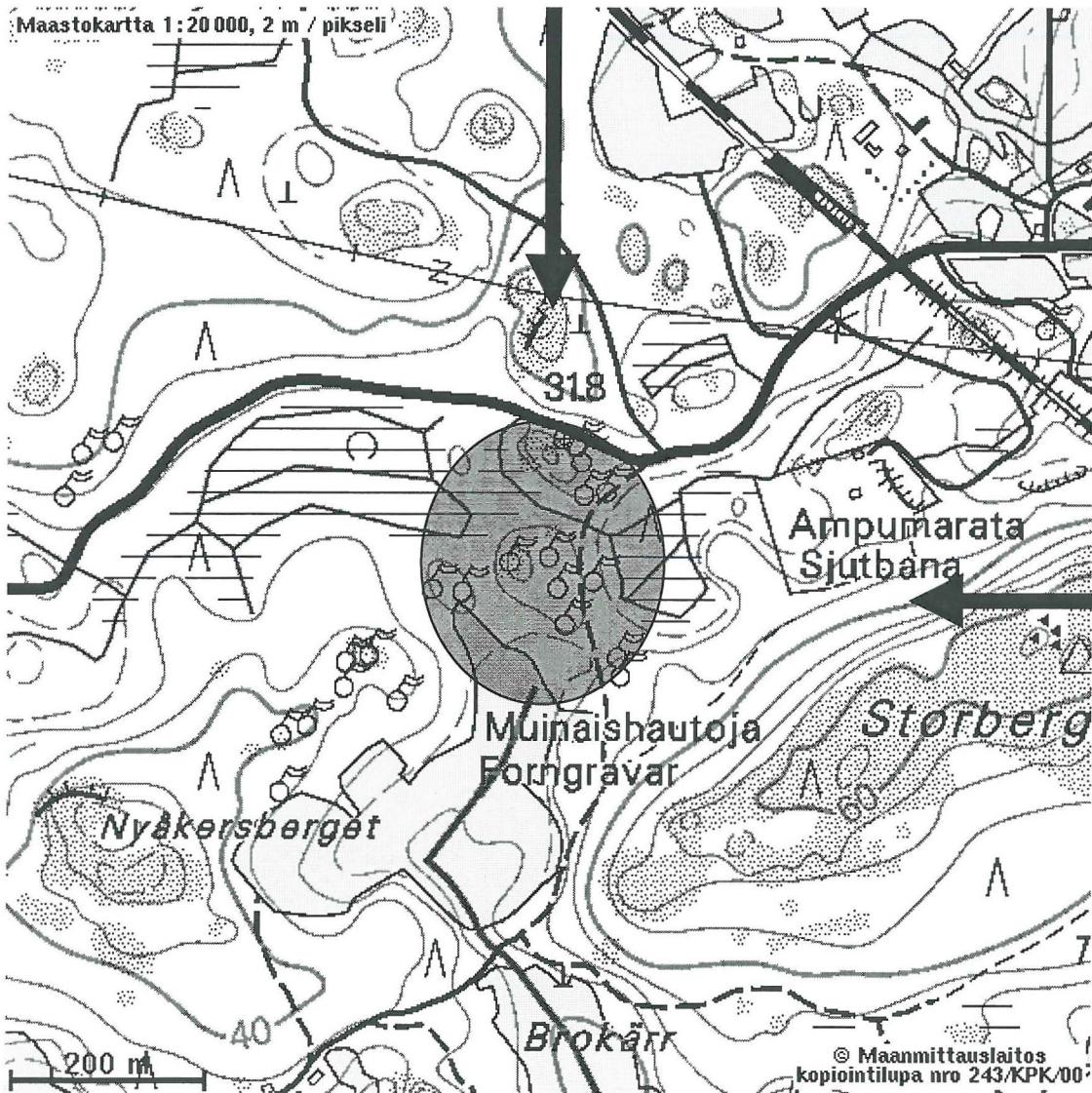
4. KARTTALUETTELO

Yleiskartta	1:1000	A3	11
Korkeuskäyräkartta	1:1000	A3	12
Fosforikartta	1:1000	A4	13

5. PERUSKARTTAOTE 2014 05 POHJA

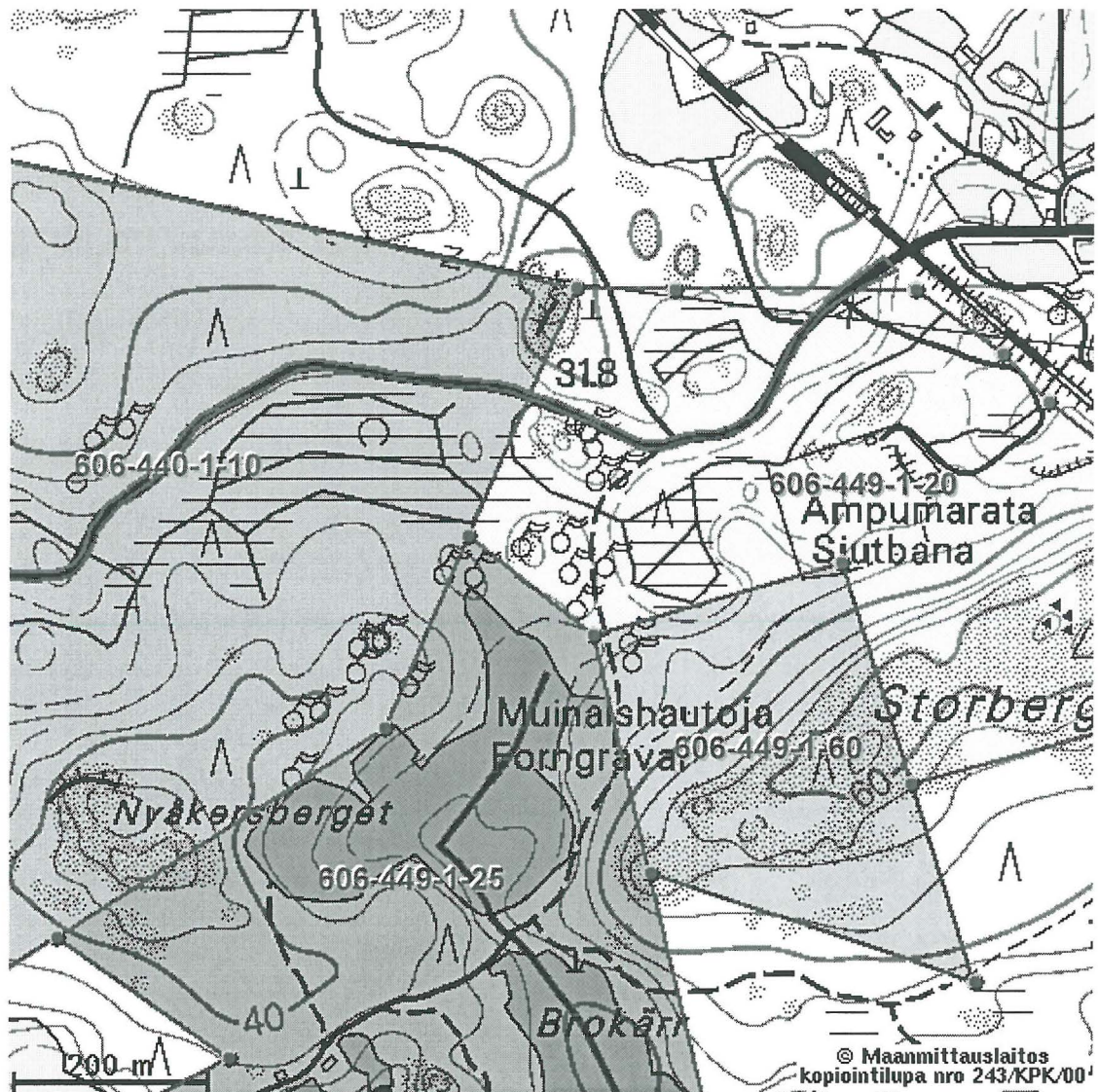


2477 159



6662 468

6. TILAT JA KIINTEISTÖRAJAT 21.5.2000



7. FOSFORINÄYTTEIDEN LUETTELO

X	Y	Arvo	Näytenro
440	540	1	84
450	520	1	78
450	532	3	79
450	542	1	85
450	554	1	86
460	510	2	54
460	520	3	77
460	532	1	80
460	540	2	87
470	480	2	24
470	490	3	25
470	500	3	1
470	510	3	55
470	520	1	76
470	532	1	81
470	540	2	88
477	500	3	2
480	460	1	40
480	470	2	39
480	480	3	26
480	490	3	23
480	510	3	56
480	520	1	75
480	532	1	82
490	450	1	47
490	460	2	41
490	470	1	38
490	480	3	27
490	490	2	22
490	500	3	3
490	510	1	57
490	520	3	74
500	440	3	48
500	450	1	46
500	460	1	42
500	470	2	37
500	480	1	28
500	490	1	21
500	500	1	4
500	510	3	58
500	510	1	63
500	520	1	73
500	535	4	83
510	440	1	49

X	Y	Arvo	Näyttenro
510	450	2	45
510	460	1	43
510	470	1	36
510	480	3	29
510	490	3	20
510	500	2	5
510	510	1	59
510	520	1	72
520	440	1	50
520	470	3	35
520	480	3	30
520	490	3	19
520	500	1	6
520	510	1	60
520	520	1	71
530	440	1	51
530	470	5	34
530	480	3	31
530	490	4	18
530	500	3	7
530	510	1	61
530	520	3	70
540	440	3	52
540	490	4	17
540	500	3	8
540	510	1	62
540	520	1	69
550	440	3	53
550	460	1	44
550	470	4	33
550	480	4	32
550	490	1	16
550	500	3	9
550	520	1	68
560	490	4	15
560	510	1	64
560	520	1	67
570	490	2	14
570	500	3	10
570	510	1	65
570	520	4	66
580	500	1	10
580	520	1	96
590	500	1	11
590	520	1	97
600	500	1	12
600	520	3	98
610	500	3	13
610	520	1	92
610	530	1	91

X	Y	Arvo	Näytenro
610	540	1	90
610	555	1	89
620	500	1	93
620	530	3	99
630	500	1	94
630	530	1	100
640	500	3	95
640	530	3	101
650	530	2	102

POHJA STARRBÖLE 1
Jukka Moisanen 1994

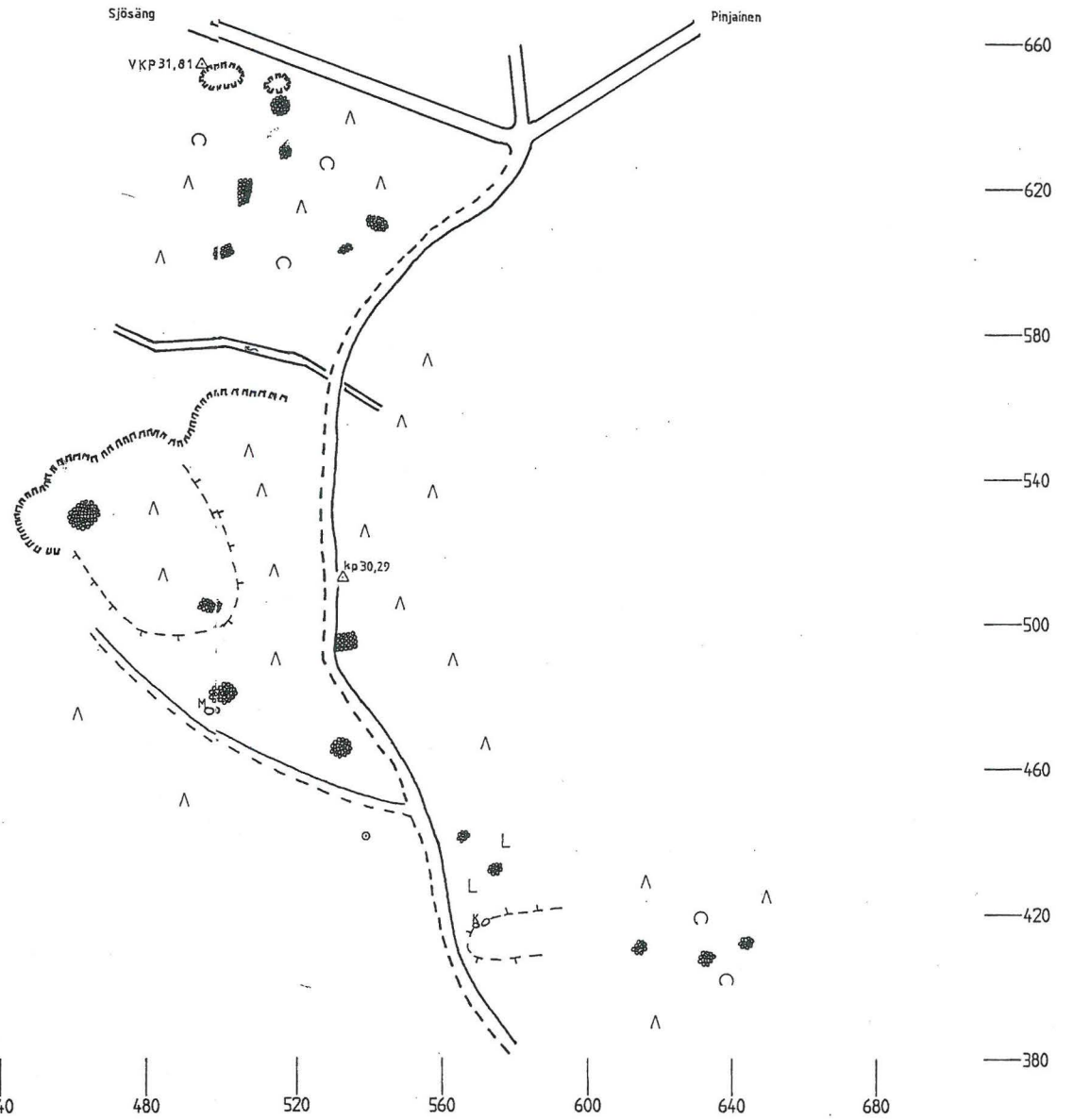
YLEISKARTTA

mk 1:1000

piirt. E-L Laaksonen



- terssin reuna
- lehtimetsä
- havumetsä
- hakkuuaukko
- röykkiö
- avokallio
- rajakivi
- määrahalskeko
- isohko kivi
- traktuurit
- oja
- tie



POHJA STARRBÖLE 1

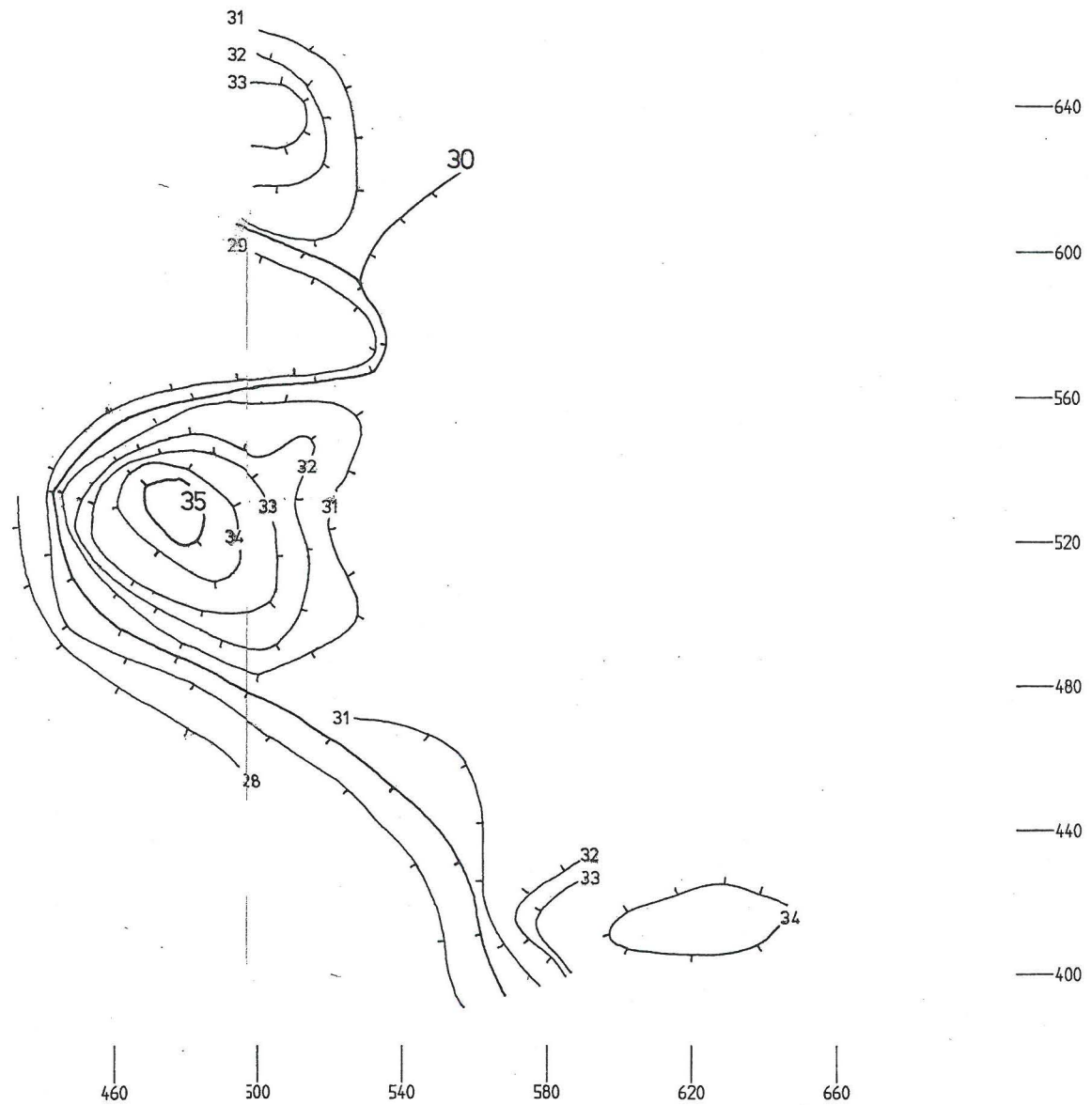
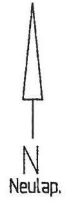
Jukka Moisanen 1994

YLEISKARTTA KORKEUSKÄYRÄT

mk 1:1000



piirt. E-L Laaksonen



POHJIA STARRBÖLE 1

Jukka Moisänen 1994

YHESKARTTA KORKEUSKÄYRÄT

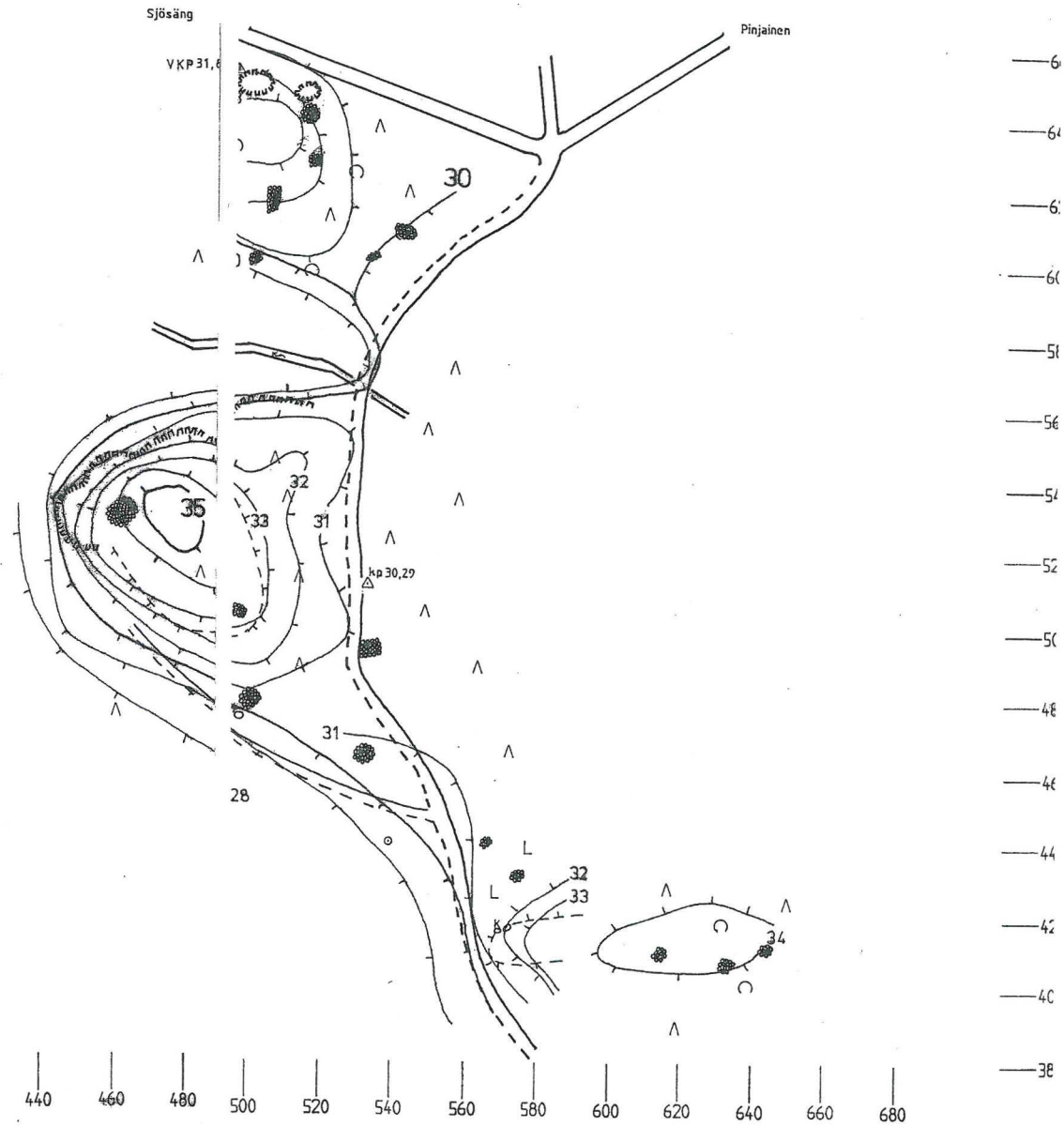
mitk 1:1000



piirt. E.-L. Laakkonen



- terssin reuna
- lehtimetsä
- havumetsä
- hakkuuaukko
- röttykö
- avokallio
- rajakivi
- määrahalsake
- isohko kivi
- trakoniuura
- oja
- tie



11413

POHJA 26 STARRBÖLE 1
Jukka Moisanen 1994

FOSFORIKARTTA

mk 1:1000  50 m

