

**POHJA
12
JÄRNVIK (KOHAGEN)**

**Varhais-
rautakautisen
röykkiöalueen
FOSFORITUTKIMUS**

**Jukka Moisanen
1994**

| | |
|---------------------------------------|----|
| ARKISTOTIEDOT | 3 |
| 1. JOHDANTO | 4 |
| 2. KARTOITUSTEKNIikka | 5 |
| 3. FOSFORITUTKIMUS | 5 |
| 4. KARTTALUETTELO | 6 |
| 5. PERUSKARTTAOTE 2014 05 POHJA | 7 |
| 6. FOSFORINÄYTTTEIDEN LUETTELO | 8 |
| 7. KARTAT | 11 |

ARKISTOTIEDOT**Pohja 12 Järnvik (Kohagen)**

Varhaisrautakautisen röykkiöalueen fosforitutkimus 1994

| | | | |
|-------------------------------|------------------------------|------|-----------|
| Kunta: | Pohja | | |
| Kylä: | Järnvik | | |
| Tila: | 606-425-0002-0000 Västergård | | |
| Maanomistaja (1996) | Fiskars | | |
| Peruskartta: | 2014 05 POHJA | | |
| Kaivausalueen koordinaatit: | X= 6668 18 | | |
| | Y = 2476 20 | 40 | |
| | Z = 28-37 | | |
| Tutkimukseen liittyvät löydöt | - | | |
| Aiemmat löydöt: | KM 11936 | | |
| Aiemmat tutkimukset: | C. O. Nordman | 1937 | tarkastus |
| | Olof af Hällström | 1948 | kaivaus |

Tutkimuskertomukseen kuuluvat valokuvat:

Negatiivit nrot: -

Diat nrot: -

1. JOHDANTO

Järnvikin kylässä sijaitseva Kohagen on varhaiseen rautakauteen ajoittuva rökkiökalmisto. Olof af Hällström teki siellä tutkimuksia vuonna 1948 ja kaivoi kohteen suurimman rökkiön. Sen läpimitta on 13-14 m ja sen korkeus on noin 2 m. Rökkiön pohjatasosta paljastui kahden nelisivuisen kivikehän muodostama hautarakenne. Tärkein rökkiön löydöistä oli rautainen tappikirves, joka oli ensimmäisiä Suomesta löytyneitä selkeästi esiroomalaiseen rautakauteen ajoittuvia esineitä.

Suurimman ja entisöidyn rökkiön lisäksi alueella on 17 pienempää rökkiötä. Tällä alueella tehtiin 20.-21.9.1994 fosforinäytteiden otto. Näytteen analysoitiin spot-tahratimenetelmällä.

Alueen kartoituksesta, fosforinäytteiden otosta ja analysoinnista vastasi Eeva-Liisa Laaksosen työryhmä, johon kuuluivat työvoimana Eila Keski-Rahkonen ja Ulla Koukonen. Töitä johti FM Jukka Moisanen.

Helsingissä 16.5.2000



Jukka Moisanen

2. KARTOITUSTEKNIikka

Seuraavassa taulukossa on kartoituksen kannalta oleelliset tiedot:

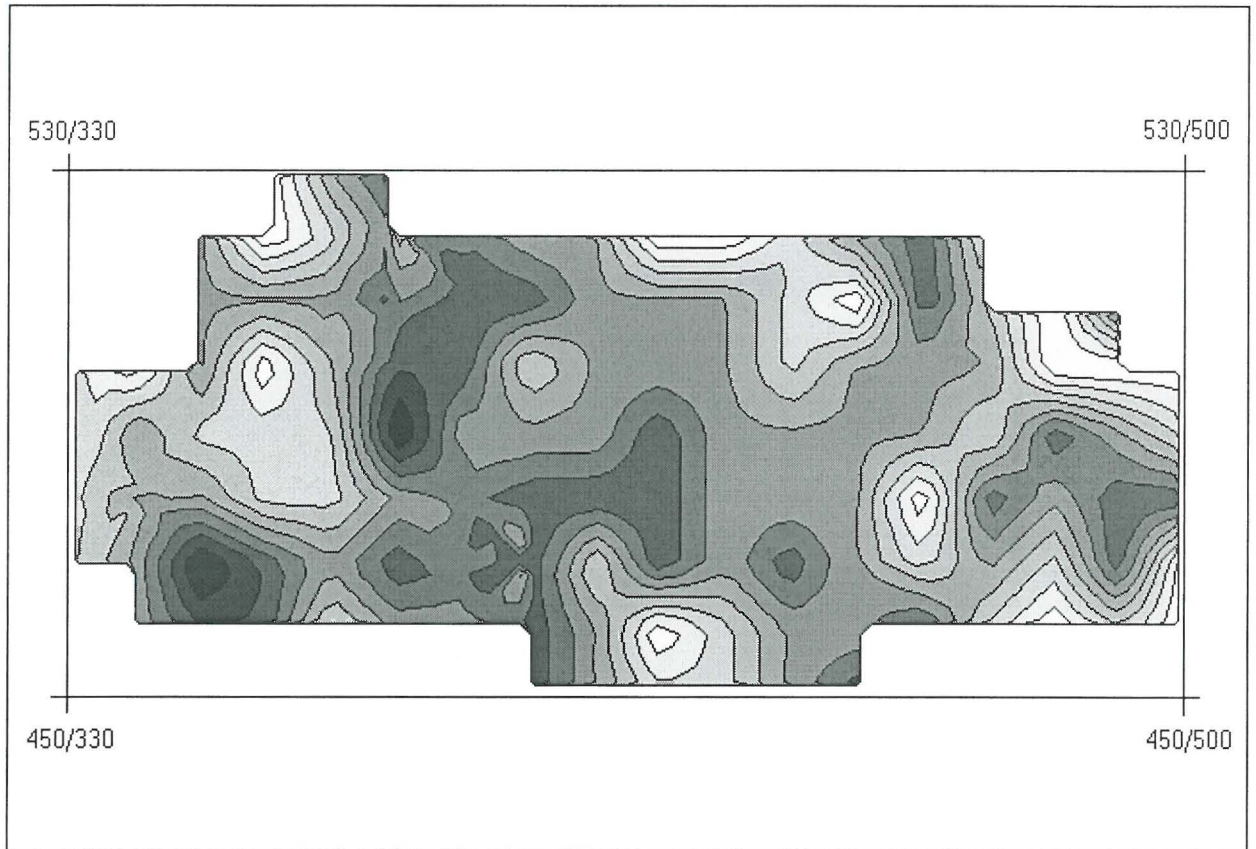
| | |
|-------------------------------|--|
| Koordinaatisto | X kasvaa pohjoiseen, suunta 0g etelästä |
| | Y kasvaa itään, suunta 100g lännestä |
| Peruspaalu | X=500, Y=400 |
| Korkeus sidottu | Valtakunnallinen korkeuskiintopiste, sijainti (yhtenäiskoordinaatistossa) 6673 96/3308 86, vkp:n korkeus 20,72 m.mpy |
| Kaivauksen korkeuskiintopiste | Koordinaattiruudussa 498/410, kivessä, merkitty tussilla Korkeus 28,73 m.mpy |
| Mittaukset | Tehty paalujen ja ruutujen lounaiskulmasta |

3. FOSFORITUTKIMUS

Fosforitutkimus perustuu säännölliseen 10 metrin verkossa otettuihin näytteisiin. Näytteet analysoitiin spot-tahratestimenelmällä.

Analyysistä on havaittavissa, että korkeat fosforiarvot sijoittuvat erillisiin alueisiin röykkiöiden välittömään läheisyyteen tai niiden välille. Korkeimmat yksittäiset arvot ovat af Hällströmin tutkiman röykkiön kaakkoispuolella ja toisaalta sen koillispuolella olevien viiden röykkiön välissä. Kohonneet fosforiarvot näyttävät kuitenkin keskittyvät röykkiöiden luo, joskaan näyteverkko ei ole ulottunut tarpeeksi laajalle alueelle, jotta tämä olisi varmuudella havaittavissa.

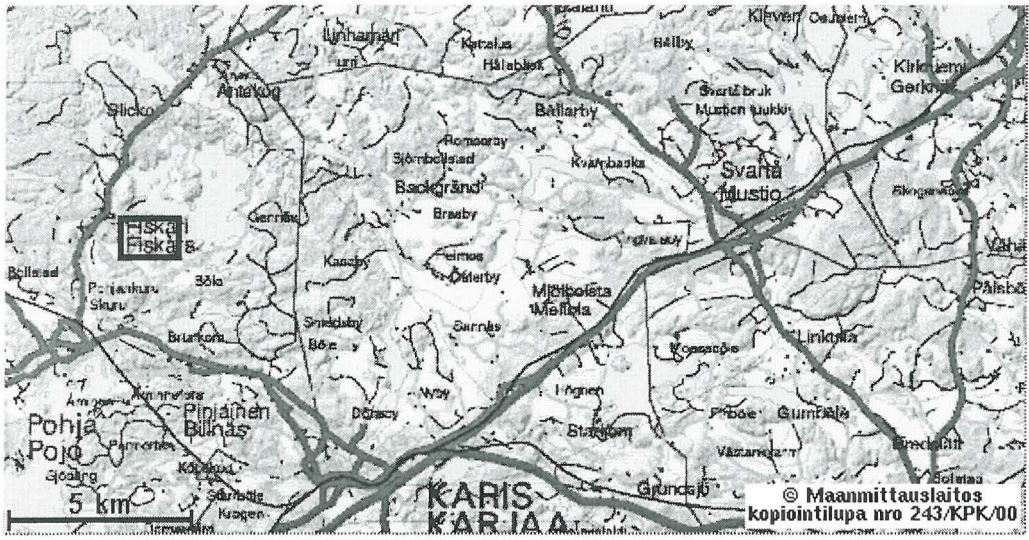
Seuraavalla sivulla on interpoloitu yleiskuva spot-fosforitestin tuloksesta. Kuvassa harmaansävyyn tummuus kuvaa suhteellisesti kohonnuttua fosforiarvoa.



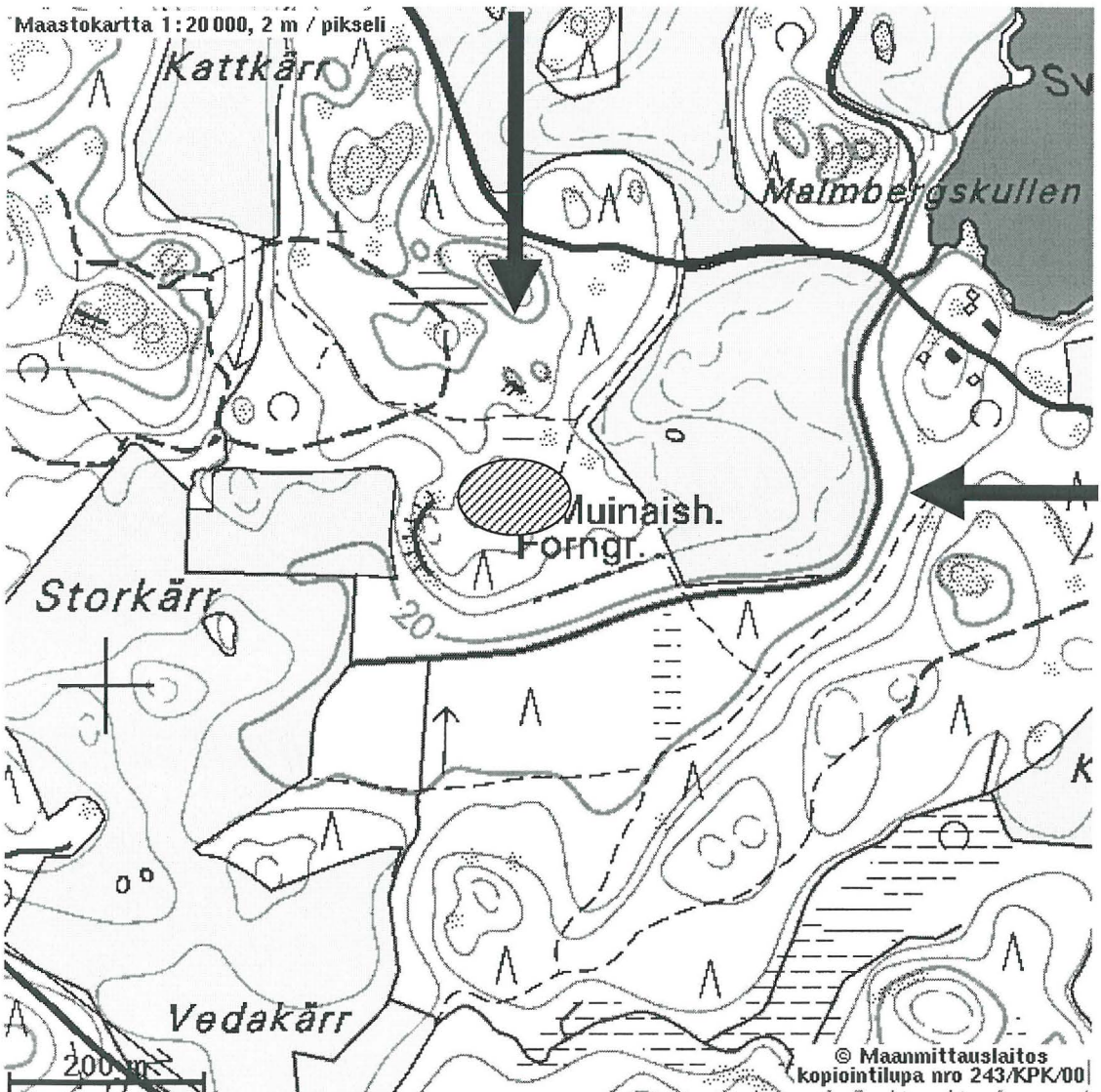
4. KARTTALUETTELO

| | | | |
|--------------------|--------|----|----|
| Yleiskartta | 1:1000 | A3 | 11 |
| Korkeuskäyräkartta | 1:1000 | A3 | 12 |

5. PERUSKARTTAOTE 2014 05 POHJA



H0
2476 20



6668 18

6. FOSFORINÄYTTEIDEN LUETTELO

| X-koordinaatti | Y-koordinaatti | Arvo | Näytenro |
|----------------|----------------|------|----------|
| 445 | 430 | 2 | 71 |
| 450 | 400 | 4 | 6 |
| 450 | 420 | 2 | 59 |
| 450 | 440 | 3 | 73 |
| 450 | 450 | 4 | 87 |
| 460 | 340 | 3 | 40 |
| 460 | 350 | 4 | 39 |
| 460 | 360 | 4 | 22 |
| 460 | 370 | 2 | 21 |
| 460 | 380 | 3 | 17 |
| 460 | 390 | 3 | 8 |
| 460 | 390 | 2 | 56 |
| 460 | 400 | 4 | 5 |
| 460 | 400 | 3 | 7 |
| 460 | 400 | 4 | 55 |
| 460 | 410 | 3 | 54 |
| 460 | 420 | 1 | 58 |
| 460 | 430 | 2 | 72 |
| 460 | 440 | 3 | 74 |
| 460 | 450 | 3 | 86 |
| 460 | 460 | 4 | 88 |
| 460 | 470 | 2 | 101 |
| 460 | 480 | 1 | 103 |
| 460 | 490 | 2 | 113 |
| 460 | 500 | 1 | 115 |
| 470 | 330 | 2 | 42 |
| 470 | 340 | 3 | 41 |
| 470 | 350 | 5 | 38 |
| 470 | 360 | 4 | 23 |
| 470 | 370 | 3 | 20 |
| 470 | 380 | 4 | 16 |
| 470 | 410 | 2 | 53 |
| 470 | 420 | 4 | 57 |
| 470 | 430 | 3 | 70 |
| 470 | 440 | 4 | 75 |
| 470 | 460 | 2 | 89 |
| 470 | 470 | 3 | 100 |
| 470 | 480 | 2 | 102 |
| 470 | 490 | 4 | 112 |
| 470 | 500 | 1 | 114 |
| 480 | 330 | 2 | 43 |
| 480 | 350 | 3 | 37 |
| 480 | 360 | 2 | 24 |
| 480 | 370 | 2 | 19 |
| 480 | 380 | 3 | 15 |
| 480 | 400 | 4 | 4 |
| 480 | 410 | 4 | 52 |

| | | | |
|-----|-----|---|-----|
| 480 | 420 | 4 | 60 |
| 480 | 430 | 3 | 69 |
| 480 | 440 | 3 | 76 |
| 480 | 450 | 3 | 84 |
| 480 | 460 | 1 | 90 |
| 480 | 470 | 4 | 99 |
| 480 | 480 | 3 | 104 |
| 480 | 490 | 4 | 111 |
| 480 | 500 | 4 | 116 |
| 490 | 335 | 2 | 44 |
| 490 | 340 | 3 | 47 |
| 490 | 350 | 2 | 36 |
| 490 | 360 | 2 | 25 |
| 490 | 370 | 2 | 18 |
| 490 | 380 | 5 | 14 |
| 490 | 390 | 3 | 9 |
| 490 | 410 | 3 | 51 |
| 490 | 420 | 4 | 61 |
| 490 | 430 | 3 | 68 |
| 490 | 440 | 3 | 77 |
| 490 | 450 | 3 | 83 |
| 490 | 460 | 3 | 91 |
| 490 | 470 | 2 | 98 |
| 490 | 480 | 4 | 105 |
| 490 | 490 | 3 | 110 |
| 490 | 500 | 2 | 117 |
| 500 | 330 | 2 | 46 |
| 500 | 340 | 1 | 45 |
| 500 | 350 | 3 | 33 |
| 500 | 360 | 1 | 26 |
| 500 | 380 | 4 | 13 |
| 500 | 390 | 4 | 10 |
| 500 | 400 | 2 | 1 |
| 500 | 410 | 3 | 50 |
| 500 | 420 | 3 | 62 |
| 500 | 430 | 3 | 67 |
| 500 | 440 | 2 | 78 |
| 500 | 450 | 3 | 82 |
| 500 | 460 | 3 | 92 |
| 500 | 470 | 3 | 97 |
| 500 | 480 | 1 | 106 |
| 500 | 490 | 1 | 109 |
| 500 | 500 | 1 | 118 |
| 510 | 44 | 2 | 79 |
| 510 | 44 | 2 | 81 |
| 510 | 350 | 3 | 34 |
| 510 | 360 | 3 | 32 |
| 510 | 370 | 3 | 27 |
| 510 | 390 | 4 | 11 |
| 510 | 400 | 4 | 2 |
| 510 | 410 | 3 | 49 |

| | | | |
|-----|-----|---|-----|
| 510 | 420 | 3 | 63 |
| 510 | 430 | 3 | 65 |
| 510 | 440 | 2 | 79 |
| 510 | 450 | 1 | 81 |
| 510 | 460 | 4 | 93 |
| 510 | 480 | 1 | 107 |
| 510 | 490 | 4 | 108 |
| 520 | 350 | 3 | 35 |
| 520 | 360 | 1 | 31 |
| 520 | 370 | 2 | 28 |
| 520 | 400 | 3 | 3 |
| 520 | 410 | 3 | 48 |
| 520 | 420 | 1 | 64 |
| 520 | 430 | 1 | 66 |
| 520 | 460 | 4 | 94 |
| 520 | 470 | 2 | 95 |
| 530 | 360 | 1 | 30 |
| 530 | 370 | 3 | 29 |
| 530 | 380 | 4 | 12 |

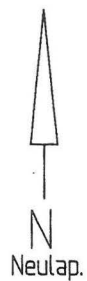
POHJA KOHAGEN (JÄRNVIK)

Jukka Moisanen 1994

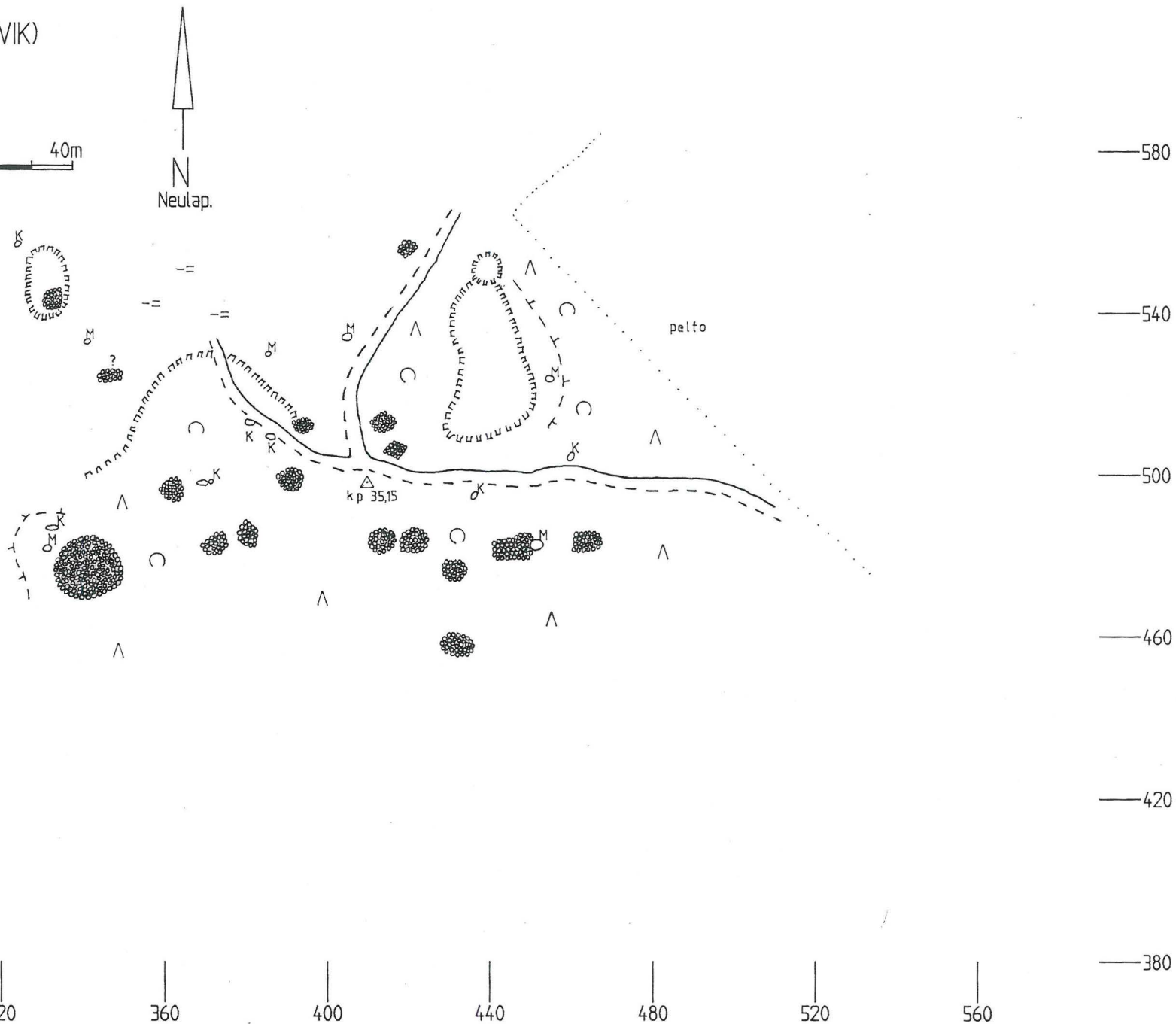
YLEISKARTTA

mk 1:1000

piirt. E-L Laaksonen



-  traktoriura
-  rdykkid
-  avokallio
-  muurahaiskeko
-  kosteikko
-  kivi
-  lehtimetsä
-  havumetsä



POHJA KOHAGEN (JÄRNVIK)

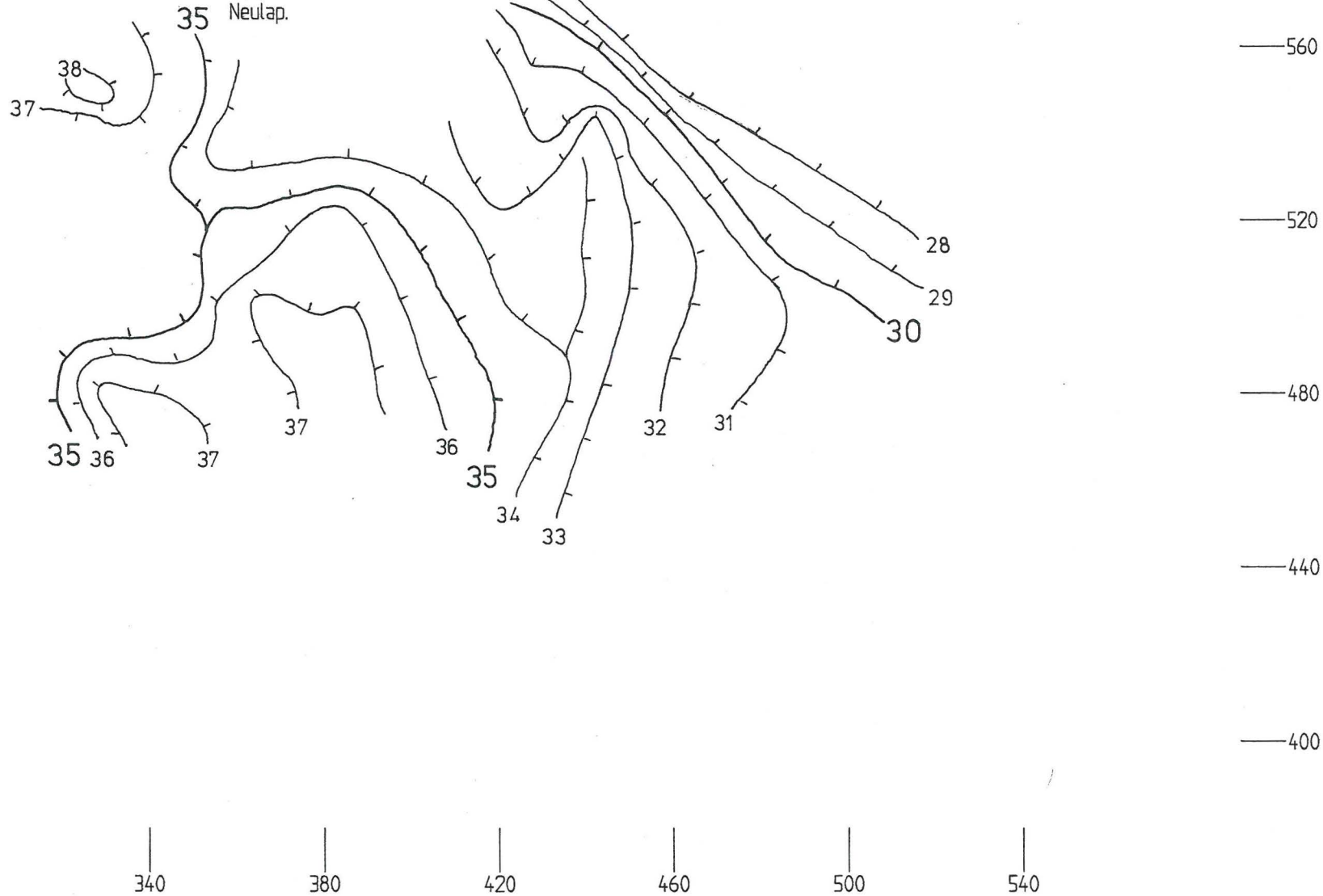
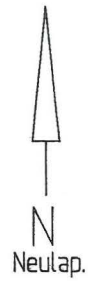
Jukka Moisanen 1994

YLEISKARTTA KORKEUSKÄYRÄT

mk 1:1000



piirt. E-L Laaksonen



POHJA KOHAGEN (JÄRNVIK)

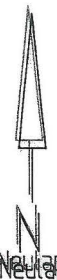
Jukka Moisänen 1994

YLEISKARTTA KORKEUSKÄYRÄT

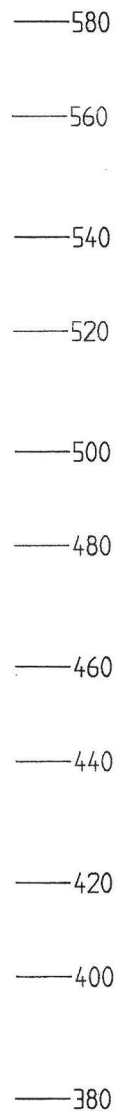
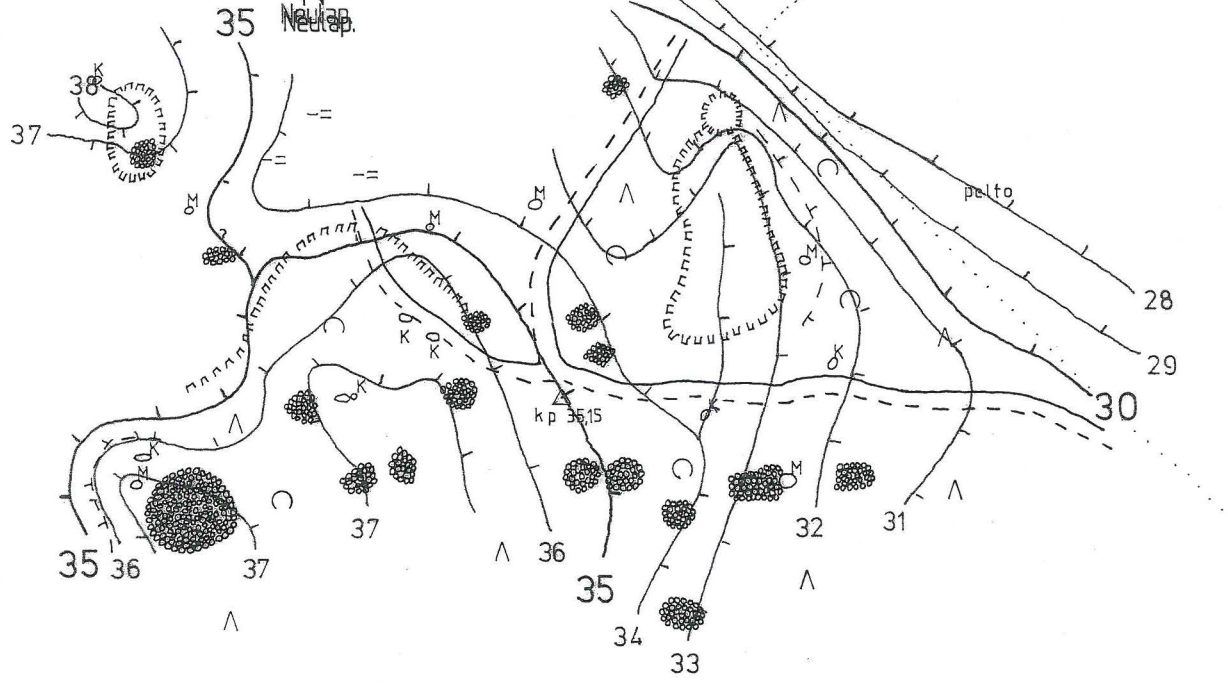
mitk 1:1000



piirt. E-L Laaksanen



-  traktoriura
-  röykkiö
-  avokallio
-  muurahaiskeko
-  kosteikko
-  kivi
-  lehtimetsä
-  havumetsä



121

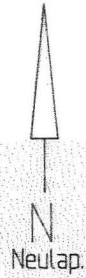
POHJA KOHAGEN (JÄRNVIK)

Jukka Moisanen 1994

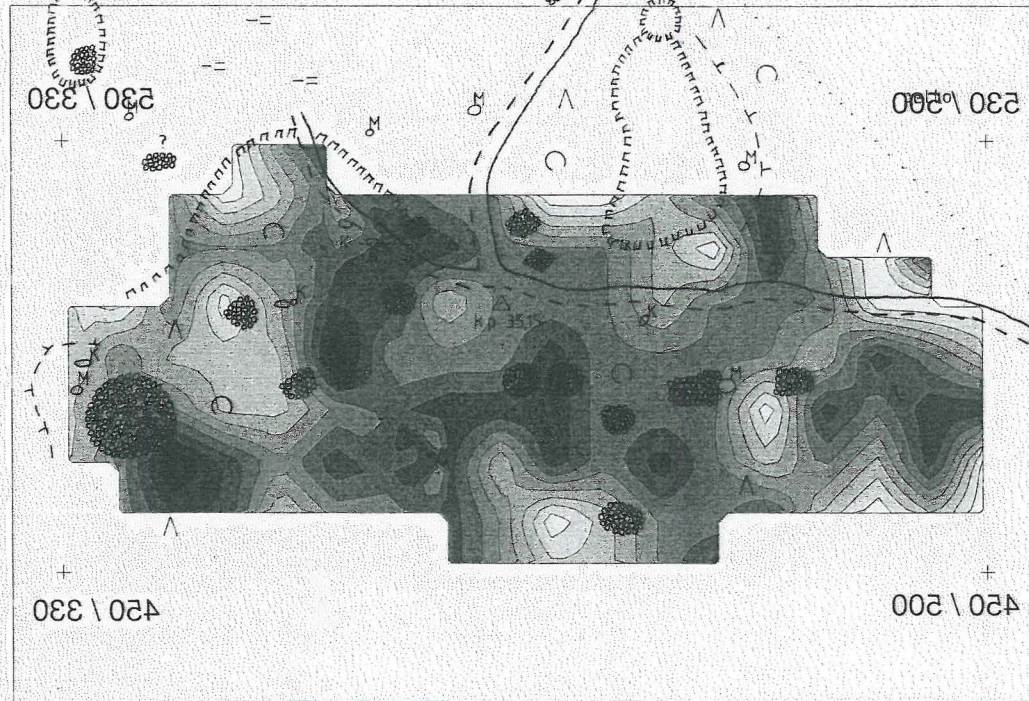
YLEISKARTTA

mk 1:1000

piirt. E-L Laaksonen



-  traktorilura
-  röykkiö
-  avokallio
-  muurahaiskeko
-  kosteikko
-  kivi
-  lehtimetsä
-  havumetsä



280

320

360

400

440

480

520

560

—580

—540

—500

—460

—420

—380