

**POHJA  
28  
SJÖSÄNG 2**

**Röykiöalueen  
FOSFORITUTKIMUS**

**Jukka Moisanen  
1994**

ARKISTOTIEDOT .....	3
1. JOHDANTO .....	4
2. KARTOITUSTEKNIikka .....	5
3. FOSFORITUTKIMUS .....	5
4. KARTTALUETTELO .....	5
5. PERUSKARTTAOTE 2014 05 POHJA .....	6
6. TILAT JA KIINTEISTÖRAJAT 21.5.2000 .....	7
7. FOSFORINÄYTTEIDEN LUETTELO .....	8
8. KARTAT .....	16

**ARKISTOTIEDOT****Pohja 28 Sjösäng 2**

Röykkiöalueen fosforitutkimus 1994

Kunta: Pohja

Kylä: Sjösäng

Tila: 660-440-0001-0010 Sjösäng enstaka

Maanomistaja: Hisinger-Jägerskiöld Claes Johan Fredrik Fridolf 1/1  
10440 Bollsta

Tila: 606-440-0001-0008 Alvik II

Maanomistajat: Laitinen Erkki Johannes

Peruskartta: 2014 05 POHJA

Kaivausalueen koordinaatit: X= 6661 81  
Y = 2474 95  
Z = 19 - 25

Aiemmat tutkimukset: Juha Laurén 1990 inventointi

Tutkimuskertomukseen kuuluvat valokuvat:

Negatiivit nrot: -

Diat nrot: -

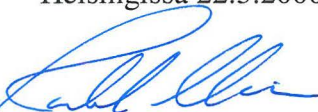
## 1. JOHDANTO

Sjösängin alueella Sjösängistä Grantorpin leirikeskukseen ja Alviin vievän tien pohjoispuolella on kaksi rökkiöaluetta. Ne, kuten useimmat Sjösängin rökkiöryhmittä ovat tutkimattomia, mutta tutkituista (kuten Katajamäki, Permortan ja Sjösäng 5) on löydetty materiaalia, jonka perusteella kohteet on ajoitettavissa varhaiseen rautakauteen. Eräiden kohteiden luota (kuten Sjösäng 9) on löydetty irtolöytönä naarmupintaista keramikkaa)

Muinaisjäännösten hoidon yhteydessä v. 1994 Sjösängin rökkiöalueilla tehtiin kartoitusta ja samassa yhteydessä otettiin fosforinäytteet. Näytteet on analysoitu spot-tahrastimenetelmällä.

Alueen kartoituksesta, fosforinäytteiden otosta ja analysoinnista vastasi Eeva-Liisa Laaksosen työryhmä, johon kuuluivat työvoimana Eila Keski-Rahkonen ja Ulla Koukonen. Työt tehtiin 19-22.9.1994. Töitä johti FM Jukka Moisanen.

Helsingissä 22.5.2000



Jukka Moisanen

## 2. KARTOITUSTEKNIikka

Seuraavassa taulukossa on kartoituksen kannalta oleelliset tiedot:

Koordinaatisto	X kasvaa pohjoiseen, suunta 0g etelästä
	Y kasvaa itään, suunta 100g lännestä
Peruspaalu	X=500, Y=400
Korkeus sidottu	Valtakunnallinen korkeuskiintopiste, sijainti (yhtenäiskoordinaatistossa) 6666 98/3308 72, vkp:n korkeus 23,39 m.mpy
Kartoituksen korkeuskiintopiste	Peruspaalusta 9,85 m suuntaan 184 g, kalliolla, merkitty keltaisella maalilla, korkeus 23,11 m.mpy
Mittaukset	Tehty paalujen ja ruutujen lounaiskulmasta

## 3. FOSFORITUTKIMUS

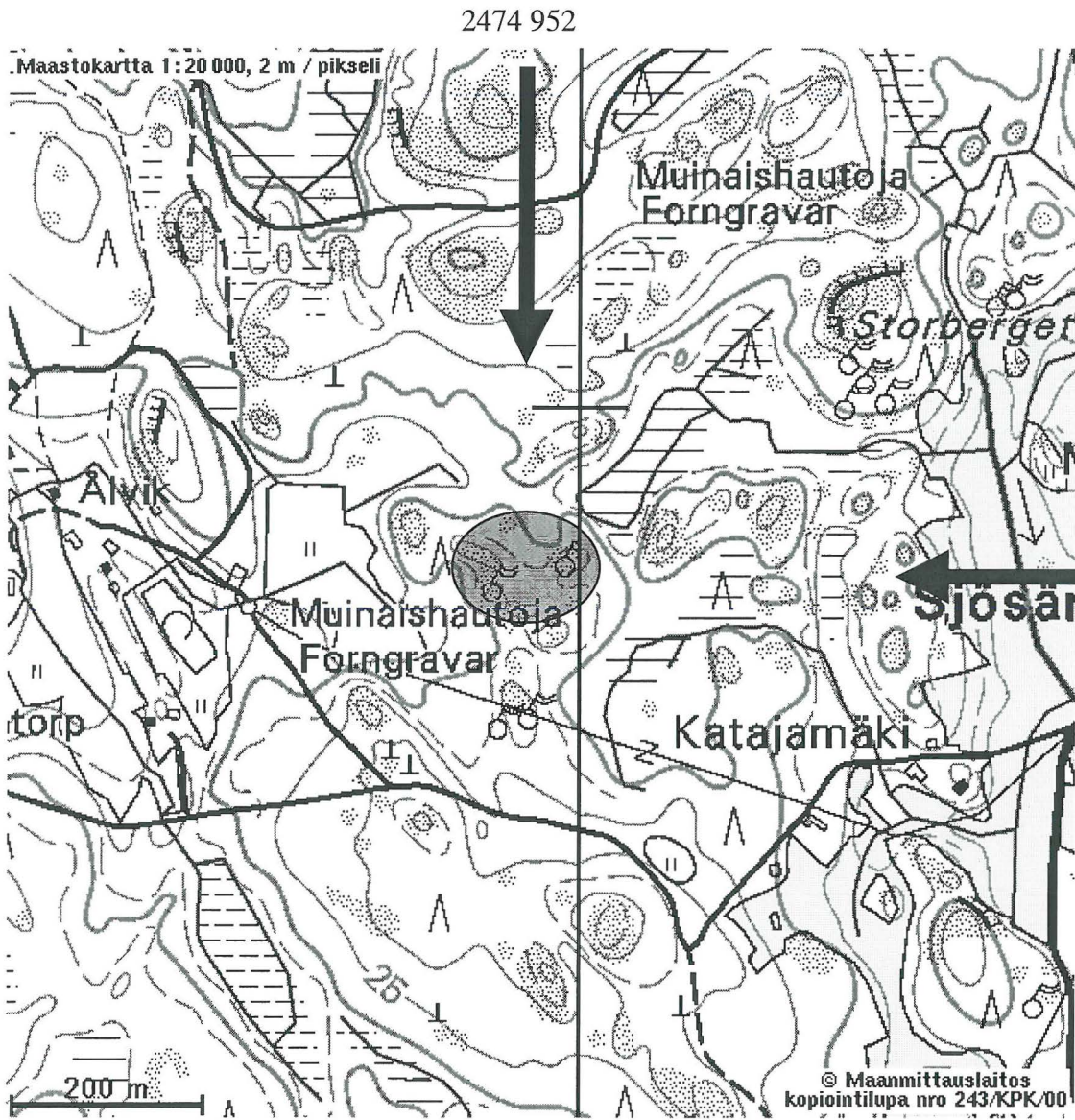
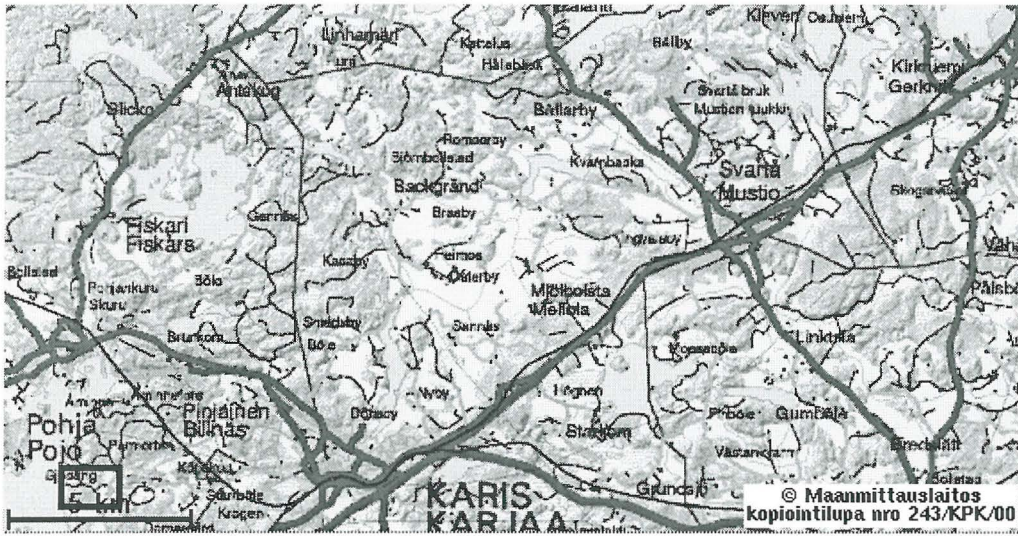
Fosforitutkimus perustuu säännölliseen 10 metrin verkossa otettuihin näytteisiin. Näytteet analysoitiin spot-tahratesimenetelmällä.

Fosforiarvot alueella ovat erittäin matalia. Joissakin yksittäisissä näytteenottopisteissä arvot ovat kohonneet, mutta mitään selvää yhtenäistä aluetta ei muodostu.

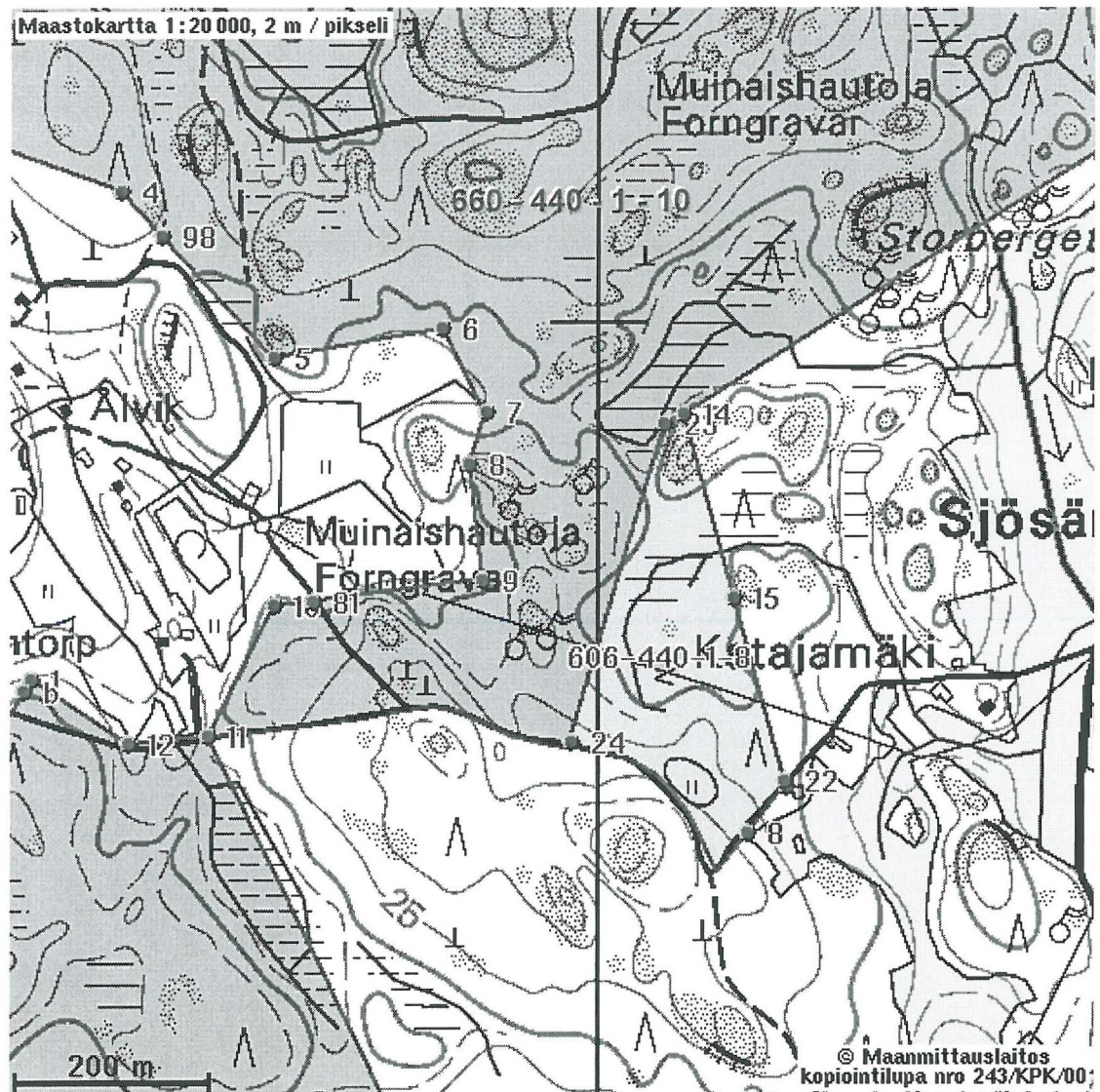
## 4. KARTTALUETTELO

Yleiskartta	1:1000	A3	16
Korkeuskäyräkartta	1:1000	A3	17
Fosforikartta	1:1000	A4	18

### 5. PERUSKARTTAOTE 2014 05 POHJA



## 6. TILAT JA KIINTEISTÖRAJAT 21.5.2000



## 7. FOSFORINÄYTTEIDEN LUETTELO

X	Y	Arvo	Näytenro
425	310	1	154
425	310	1	154
425	320	1	153
425	320	1	153
425	330	3	152
425	330	3	152
425	340	4	151
425	340	4	151
425	350	4	150
425	350	4	150
425	360	3	149
425	360	3	149
425	370	2	148
425	370	2	148
425	380	4	147
425	380	4	147
425	390	4	146
425	390	4	146
425	400	1	141
425	400	1	141
425	410	4	142
425	410	4	142
425	420	2	143
425	420	2	143
425	430	1	144
425	430	1	144
425	440	3	145
425	440	3	145
440	310	1	119
440	310	1	119
440	320	1	120
440	320	1	120
440	330	1	121
440	330	1	121
440	340	3	122
440	340	3	122
440	350	4	123
440	350	4	123
440	360	3	124
440	360	3	124
440	370	1	125
440	370	1	125
440	380	2	126
440	380	2	126



X	Y	Arvo	Näytenro
440	400	2	140
440	400	2	140
440	410	2	139
440	410	2	139
440	420	1	138
440	420	1	138
440	430	3	137
440	430	3	137
440	440	3	136
440	440	3	136
440	449	1	135
440	449	1	135
440	458	3	134
440	458	3	134
450	310	2	118
450	310	2	118
450	320	2	117
450	320	2	117
450	330	3	116
450	330	3	116
450	340	1	115
450	340	1	115
450	350	1	114
450	350	1	114
450	360	3	113
450	360	3	113
450	370	1	112
450	370	1	112
450	380	1	111
450	380	1	111
450	390	1	127
450	390	1	127
450	410	1	128
450	410	1	128
450	420	1	129
450	420	1	129
450	430	4	130
450	430	4	130
450	440	2	131
450	440	2	131
450	450	3	132
450	450	3	132
450	460	4	133
450	460	4	133
455	445	2	173
455	445	2	173
460	310	2	106
460	310	2	106
460	320	2	105
460	320	2	105

X	Y	Arvo	Näyttenro
460	330	3	104
460	330	3	104
460	340	4	103
460	340	4	103
460	350	3	102
460	350	3	102
460	360	1	101
460	360	1	101
460	370	3	100
460	370	3	100
460	380	2	99
460	380	2	99
460	390	3	98
460	390	3	98
460	400	1	97
460	400	1	97
460	410	4	96
460	410	4	96
460	420	3	95
460	420	3	95
460	430	4	94
460	430	4	94
460	440	1	93
460	440	1	93
460	445	1	92
460	445	1	92
460	455	1	91
460	455	1	91
470	310	2	107
470	310	2	107
470	310	2	107
470	320	2	80
470	320	2	80
470	330	3	81
470	330	3	81
470	380	2	82
470	380	2	82
470	390	3	83
470	390	3	83
470	400	3	84
470	400	3	84
470	410	2	85
470	410	2	85
470	420	1	86
470	420	1	86
470	430	1	87
470	430	1	87
470	440	1	88
470	440	1	88
470	450	1	89

X	Y	Arvo	Näytenro
470	450	1	89
470	460	1	90
470	460	1	90
480	310	1	108
480	310	1	108
480	320	2	79
480	320	2	79
480	320	2	79
480	330	3	78
480	330	3	78
480	340	1	77
480	340	1	77
480	350	1	76
480	350	1	76
480	360	3	75
480	360	3	75
480	370	5	74
480	370	5	74
480	380	1	73
480	380	1	73
480	390	1	72
480	390	1	72
480	400	3	71
480	400	3	71
480	420	4	70
480	420	4	70
480	430	1	69
480	430	1	69
480	440	1	68
480	440	1	68
480	450	3	66
480	450	3	66
480	455	1	67
480	455	1	67
490	310	1	109
490	310	1	109
490	320	2	110
490	320	2	110
490	340	4	52
490	340	4	52
490	350	3	53
490	350	3	53
490	360	3	54
490	360	3	54
490	370	4	55
490	370	4	55
490	380	3	56
490	380	3	56
490	390	4	57
490	390	4	57

X	Y	Arvo	Näytenro
490	400	3	58
490	400	3	58
490	410	4	59
490	410	4	59
490	440	4	60
490	440	2	60
490	440	2	60
490	450	2	61
490	450	2	61
490	460	3	62
490	460	3	62
490	470	3	63
490	470	3	63
500	310	3	15
500	310	3	15
500	320	3	14
500	320	3	14
500	340	1	13
500	340	1	13
500	350	3	12
500	350	3	12
500	360	3	11
500	360	3	11
500	370	1	10
500	370	1	10
500	380	2	9
500	380	2	9
500	390	5	8
500	390	5	8
500	400	3	7
500	400	3	6
500	400	3	7
500	410	1	6
500	410	1	6
500	410	1	6
500	420	4	5
500	420	4	5
500	430	4	4
500	430	4	4
500	440	1	3
500	450	1	2
500	455	2	1
500	470	4	64
500	470	4	64
510	340	1	16
510	340	1	16
510	350	1	17
510	350	1	17
510	360	5	18
510	360	5	18

X	Y	Arvo	Näytenro
510	370	1	19
510	370	1	19
510	380	4	20
510	380	4	20
510	390	4	21
510	390	4	21
510	400	5	22
510	400	5	22
510	410	4	23
510	410	4	23
510	420	4	24
510	420	4	24
510	430	2	25
510	430	2	25
510	440	3	26
510	440	3	26
510	450	1	27
510	450	1	27
510	460	2	28
510	460	2	28
510	470	4	65
510	470	4	65
520	340	1	51
520	340	1	51
520	350	4	50
520	350	4	50
520	360	3	49
520	360	3	49
520	370	1	48
520	370	1	48
520	380	3	47
520	380	3	47
520	390	1	46
520	390	1	46
520	400	3	45
520	400	3	45
520	410	1	44
520	410	1	44
520	430	4	42
520	430	1	43
520	430	4	42
520	430	1	43
520	440	1	155
520	440	1	155
520	450	2	156
520	450	2	156
520	460	2	157
520	460	2	157
520	470	3	158
520	470	3	158

X	Y	Arvo	Näytenro
530	340	3	36
530	340	3	36
530	350	3	37
530	350	3	37
530	360	4	38
530	360	4	38
530	370	3	39
530	370	3	39
530	380	3	40
530	380	3	40
530	390	1	41
530	390	1	41
530	430	1	163
530	430	1	163
530	440	4	162
530	440	4	162
530	450	1	161
530	450	1	161
530	460	3	160
530	460	3	160
530	470	2	159
530	470	2	159
540	320	2	184
540	320	2	184
540	330	3	183
540	330	3	183
540	340	4	35
540	340	4	35
540	350	2	181
540	350	2	181
540	430	2	164
540	430	2	164
540	440	3	165
540	440	3	165
540	450	3	166
540	450	3	166
540	460	1	167
540	460	1	167
540	470	1	168
540	470	1	168
542	390	3	31
542	390	3	31
542	400	2	30
542	400	2	30
545	360	2	34
545	360	2	34
545	370	3	33
545	370	3	33
545	380	1	32
545	380	1	32

X	Y	Arvo	Näytenro
550	310	2	185
550	310	2	185
550	320	3	186
550	320	3	186
550	330	2	1
550	330	2	187
550	330	2	187
550	340	4	182
550	340	4	182
550	350	2	180
550	350	2	180
550	360	1	179
550	360	1	179
550	370	3	178
550	370	3	178
550	380	1	177
550	380	1	177
550	390	2	176
550	390	2	176
550	400	2	175
550	400	2	175
550	420	3	29
550	420	3	29
550	430	2	174
550	430	2	174
550	450	1	171
550	450	1	171
550	460	2	170
550	460	2	170
550	470	1	169
550	470	1	169
555	455	3	172
555	455	3	172

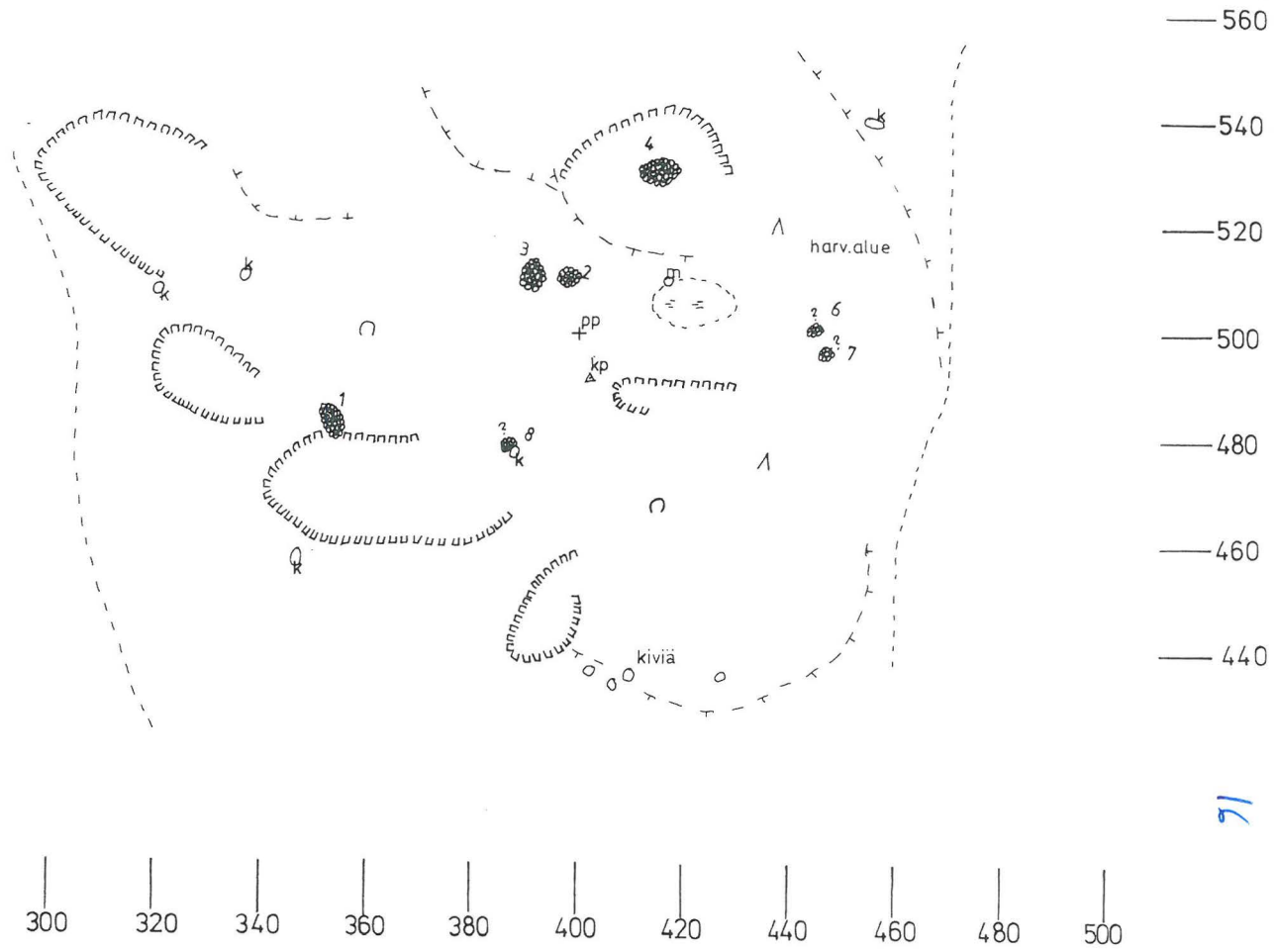
**POHJA 10 SJÖSÄNG 2**  
**Jukka Moisanen 1994**

**YLEISKARTTA**  
~~mk 1:1000~~  
 kp = 23,11 m.mpy  
 piirt. Eeva-Liisa Laaksonen



neulap.

- ⊞ röykkiö
- ⊞ latomus
- ⊞ avokallio
- kuoppa
- · - terassi
- = = kosteikko
- · - kasvillisuusraja
- ♂ muurahaispesä
- ♂ kivi
- kp korkeuspiste
- pp peruspaalu
- /// tie
- /// oja

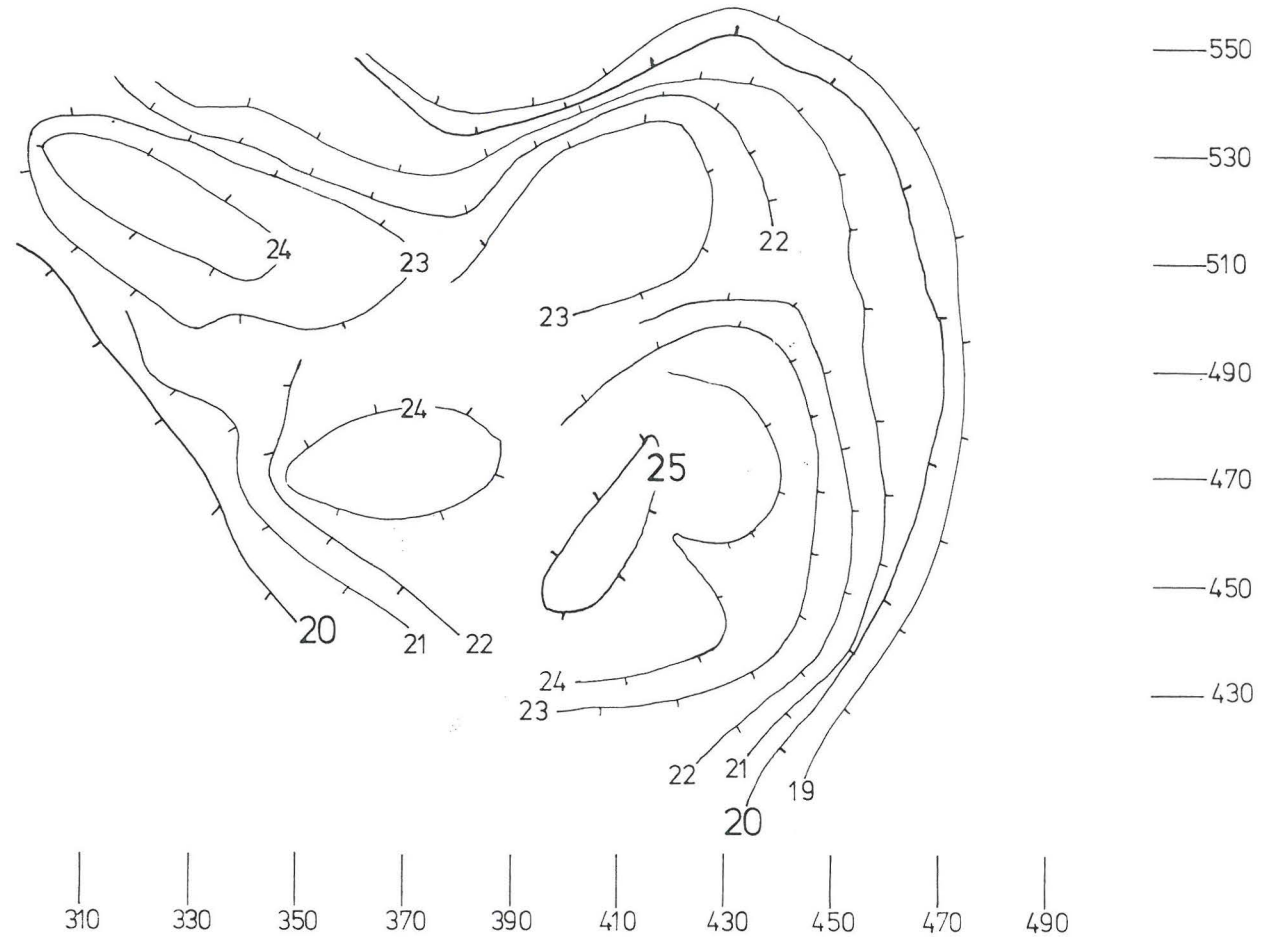


16



POHJA 10 SJÖSÄNG 2  
Jukka Moisanen 1994

YLEISKARTTA, KORKEUSKÄYRÄT  
mk 1:1000  
kp = 23,11 m.mpy  
piirt. Eeva-Liisa Laaksonen

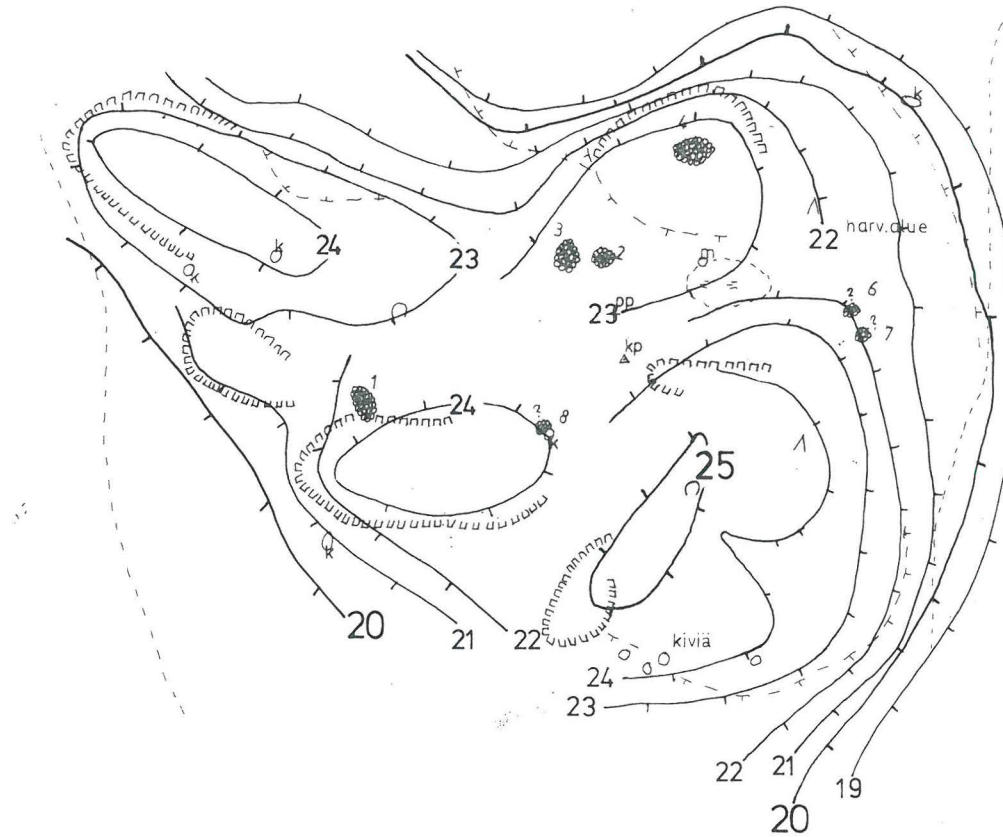


**POHJA 10 SJÖSÄNG 2**  
**Jukka Moisanen 1994**

**YLEISKARTTA, KORKEUSKÄYRÄT**  
**mk 1:1000**  
**kp = 23,11 m.mpy**  
**piirt. Eeva-Liisa Laaksonen**



- ☼ röykkiö
- ⊠ latomus
- ⋈ avokallio
- kuoppa
- - - terassi
- = = = kosteikko
- · - · kasvillisuusraja
- ⊕ muurahaispesä
- ⊗ kivi
- kp korkeuspiste
- pp peruspaalu
- /// tie
- ⚡ oja



- 560
- 550
- 540
- 530
- 520
- 510
- 500
- 490
- 480
- 470
- 460
- 450
- 440
- 430



16 + 17

POHJA 28 SJÖSÄNG 2  
Jukka Moisanen 1994

Fosforikartta

mk 1:1000  50 m

Fosforiarvot  
(1=pienin, 5=suurin)

