

Muut. n. 6 / 9.2.1993

M

# ARKEOLOGISEN KOHTEEN TARKASTUS

--	--	--

## Tunnistetiedot

Kunta: Pihtipudas Inventointinnumero: SKL 21 /inv no 49  
Alue: Rönny Luokka: II  
Nimi: Pöhlökangas Ajoitus: kivik?  
Kohteen laji: asuinpaikka Lukumäärä: \_\_\_\_\_  
Kohteesta muita kortteja \_\_\_\_\_ kpl (ks. täyttöohjeet)  
Tarkastaja: Mirja miettinen Tarkastusaika: syysk 1991

## Sijaintitiedot

Peruskartta: 3312 06 RÖNNYNKYLÄ Pinta-ala \_\_\_\_\_  
x= 7037 25 y= 430 88 z= 115  
Suunta ja etäisyys kirkosta tms. \_\_\_\_\_

## Hoito ja kunto (ks. täyttöohjeet)

A  B  C  D  E  F  G

## Tila ja omistaja (ks. täyttöohjeet)

Kylä/kaupunginosa: pihtipudas  
Tila/Rno/nimi: nyk huvilapalstoja rannalla  
tai Kortteli/tontti/palsta: \_\_\_\_\_  
Omistaja: \_\_\_\_\_ Puhelin: \_\_\_\_\_  
Osoite: \_\_\_\_\_ Postitmp: \_\_\_\_\_  
Kiinteistötunnus:   Vuokrattu, ks. huomautukset

Lisää kiinteistöjä kpl

## Aiemmat tiedot:

inv 1964:49  
Pälsin kaiv ?

## Aiemmat löydöt:

ks. inv.kertomusta

## Tarkastuslöydöt:

--

# TARKASTUSKERTOMUS

## Liitteet:

kartat \_\_\_\_\_ pk ote \_\_\_\_\_  
muut liitteet \_\_\_\_\_  
negatiivit \_\_\_\_\_  
diat \_\_\_\_\_ n:o \_\_\_\_\_

## Tarkastuksen aihe:

ilm.

## Kohteen kuvaus:

Hämeensaareen tehdyn tarkastusmatkan yhteydessä käytiin katsomassa Rönnykylässä op.Asikaisen mökkitonttinsa rannassa havaitsemaa tulisijaa.

Paikka on Saanijärven koillisrannalla, rantatörmässä, mökin länsipuolella. Maaperä on törmässä hiekkaa, osaksi hyvinkin hienoa, alapuolella on ruohoinen rantakaista ja Saanijärven ranta paikalla on hyvin matalaa.

Törmä on aikojen kuluessa syöpynyt niin että vanhojen hiekanottoaikkojen reunoja on edempänä lännessä näkyvissä törmän reunassa.

Ison koivun juurien alla on liedenjäännökset: runsaasti isoja ja isohkoja palaneita kiviä, hiiltä ja nokea.

Kysymyksessä on ainakin n 2 m läpimittainen suuri kuoppaliesi, josta ilmeisesti pääosa on tuhoutunut törmässä itsestään.

Paikka on nimeltään Pöhlönranta

Jossain lännempänä törmän lähellä on kuuleman mukaan myös paikka, jolla Pälsi suoritti kaivauksia 1926.

**Ympäristö ja maasto: (vesistö, vesistököödi, rakennukset, tiet, sorakuopat jne)**

Saanijärven NE rannalla

Todettu liesi kuuluu ilmeisestikin Pöhlökankaan asuinpaikkaan.

**Laajuuden arviointiperuste:**

laajuutta ei liene koskaan yritetty arvioida

**Luokitusehdotus perusteluineen:**

Ehdotus suoja-alueeksi: \_\_\_\_\_

Havaintomahdollisuudet: \_\_\_\_\_

hyvät

Opas: op.Asikainen

**Rauhoitustoimenpiteet maastossa:**

maanomistajan, op.Asikaisen kanssa sovittu, ettei paikkaa pengota; jos luontaisen eroosion myötä tulee löytöjä esille ne otetaan talteen ja toimitetaan K-S museoon tai mv:oon

**Tiedossa olevat maankäyttösuunnitelmat, kiireellisyys:**

ei tietoa

**Lähilöytöjä:**


\*\*\*\*\*

Selostus jätetty

15/12 1992

Aika

\_\_\_\_\_ H:SE  
Paikka

\_\_\_\_\_   
Allekirjoitus

### Jatkotoimenpiteitä:

### Huomautuksia (esim perimätieto) ja lisäyksiä:

### Täyttöohjeita:

#### Tunnistetiedot

Mikäli kohteen alueella on useampia muinaisjäännöslajeja (esim. asuinpaikka ja röykkiöitä), täytä samalla nimellä ja inventoin-  
tinumerolla useampi kortti

#### Hoito ja kunto

**A. Kunto:** 1=koskematon, 2= tutkittu osittain, 3= tutkittu kokonaan, 4=tuhoutunut osittain, 5= tuhoutunut kokonaan, 6=tutkittu  
ja tuhoutunut osittain, 7=tutkittu ja tuhoutunut kokonaan

**B. Alkuperäisyys:** 1=täysin alkuperäinen, 2=entisoity osittain, 3=entisoity kokonaan, 4=siirretty alkuperäiseltä paikaltaan

**C. Hoitotarve:** 1=vaatii entistämistä, 2=vaatii kunnostamista, 3=vaatii puhdistamista tai esiin kaivamista, 4=vaatii tuki- tai suo-  
jarakenteita, 5=vaatii tutkimuksia tuhoutumisen estämiseksi, 6=vaatii jatkuvaa hoitoa, 7=ei vaadi hoitotoimenpiteitä

**D: Hoitotilanne:** 1=peruskunnostettu, 2= tuettu rakentein, 3=pidetään puhtaana

**E: Rajaustarkkuus:** 1=rajattu arvion pohjalta, 2= rajattu osittaisella koekaivauksella, 3= rajattu kokonaan epävarmasti koekai-  
vauksin, 4= rajattu kokonaan luotettavin koekaivauksin, 5=rajattu näkyvien rakenteiden perusteella

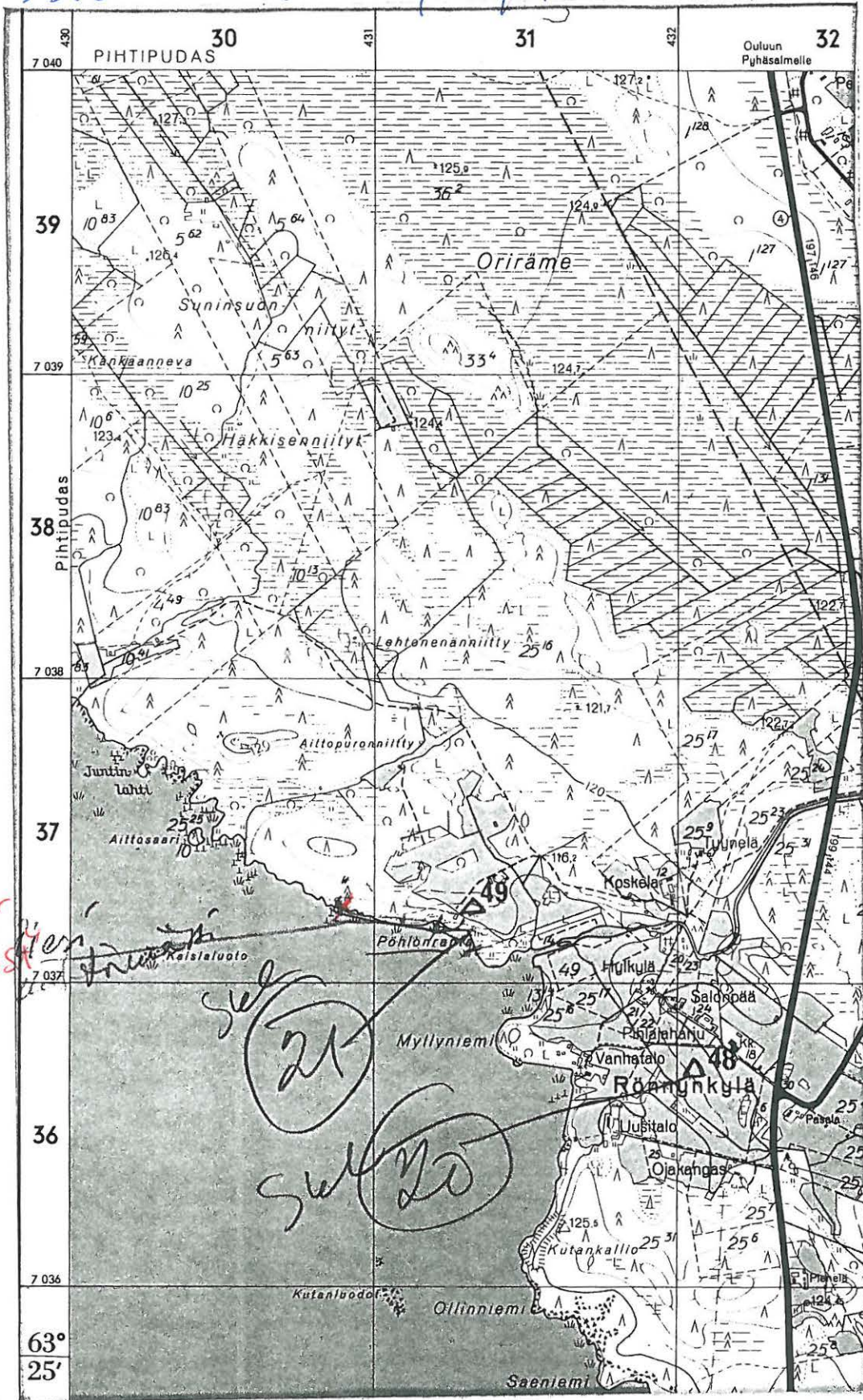
**F: Vahvistustapa:** 1=rajattu vain muinaisjäännös, 2=rajattu vain suoja-alue, 3=rajattu sekä muinaisjäännös että suoja-alue

**G: Maastomerkintä:** 1=kuparitaulu, 2=kertova taulu, 3=paalurajaus ilman taulua, 4=paalurajaus ja taulu, 5= aitaus ja taulu,  
6=rakennus ympärillä ja taulu

#### Tila ja omistaja

Mikäli kohde on useamman tilan tai kylän alueella, TÄYTÄ LISÄKORTTI

3312 06 Rönnykylä



LIESI RÄVIÄTÖRMISSÄ

21  
20