

ESIHIST. nro 52 / 29.3. 1988

ESIHISTORIALLISEN KOHTEEN TARKASTUS

Tarkastanut Hannu Poutiainen

Aika 13. - 14.6.1987

Kohde 2 (3) røykkiöaluetta

Kunta Pohja 606

Ajoitus rautak.

Alue Sjösäng 440

Nimi _____

Mj-rekisteri n:o _____

Mj-luokka I/ II

Peruskartta (n:o, nimi, vuosi) 2014 05 Pohja (1982)

Peruskoordinaatit: x = 6662 28 - 48, y = n.2476 14 - 70, z = n. 27.5 - 30.om

Yhtenäiskoordinaatit: p = _____, i = _____, k = _____

Suunta ja etäisyys kirkosta tms. Noin 4km Pohjan kirkosta linnuntietä
kaakkoon

Mj:n laajuus (alueen rajakoordinaatit lisäyksiin) _____

Kylä, kaupunginosa Sjösäng

Alue (kylän osa, kortteli tms.) _____

Tila, palsta, tontti tms.; RN:o; paikan lähempi nimi R:no 1:10

Omistaja, vuokraaja, osoite, puhelin Glaes Johan Fredrik Fridolf
Hisinger-Jägerskiöldin kuolinpesä (1988)

Aikaisemmat tiedot (verfikaatit, tarkastukset, tutkimukset, mj-luettelot, kirjallisuutta) A.-L. Hirviluoto, tark. 1982

H. Poutiainen, Karjaa - Pohjankuru radanoikaisulinjan
inventointi 1987

Lars Nyberg, Vägar och stugor i Karisbygden. Västnyländska kultur-
samfundets skrifter nr. 2, 1987

Aikaisemmat löydöt (museonumerot) _____

Tarkastuslöydöt KM 24217: 1-5; keramiikkaa, palanutta luuta

Tarkastusselostus

Inv. n:o _____

Peruskarttaote, ote topogr.
kartasta (1:100 000),
kaksi yleiskarttaluonnosta 1:1000

Liitteet: peruskarttaote, muita karttoja _____

valokuvat neg. F 71219-23, 71233, diat n:o _____

Tarkastuksen aihe Karjaa - Pohjankuru radanoikaisulinjan

inventoinnin yhteydessä. Tarkoituksena selvittää millaisia

ovat/ alueen röykkiöt ja miten ne sijoittuvat maastoon, jotta

inventoidessa olisi käsitys alueen muinaisjäännöksistä

Ympäristö (rakennukset, tiet, vesistöt, hiekkakuopat ym.; karttaluonnos, mikäli
muutoksia peruskartasta) Ks. valokuvat ja inventointikertomus;

yleiskarttaluonnokset

Kohteen kuvaus (maaston laatu: pelto, metsä, ranta tms.; Muoto: mäki, rinne tms.)

Maaperä: Kasvillisuus. Huomiot kohteesta. Aikaisemmin tutkittu osa. Koekuopat jne.,

Muutokset aikaisemmasta. Nykyinen kunto.) Osa röykkiöistä on tiheässä

kuusimetsässä (ks. kuvat 3 ja 4), osa taimikkoalueella (ks.

kuvat 1 ja 5). Osa röykkiöistä on ilmeisesti hyvin hankalasti

löydettävissä (ks. kuva 4.) ja esim. kuvien 1 ja 2 röykkiö oli

nyt helposti havaittavissa kun sen päälle levittäytyneet kuuset

oli kaadettu. Yksi röykkiöistä (ks. kuva 5) on hyvin lähellä tietä

ja joitakin kiviä siitä lienee lähtenyt oja-auran mukana. Samoin

mahdollinen asuinpaikka (keramiikkaa ja palanutta luuta) yhden

röykkiöalueen alapuolella maantien vieressä (ks. kuva 6) lienee

osittain kärsinyt tien rakentamisen ja kunnostuksen yhteydessä

x)
Verrattuna Stig Nordmanin peruskartan suurennokselle merkitsemiin
röykkiöihin voidaan nyt tarkastetuilla alueilla todeta
röykkiöiden lukumäärän lisääntyneen kymmenestä kahteen-
kymmeneenkolmeen; lisäksi löytyi mahdollinen asuinpaikka

x) ks. inventointikertomus Karjaa - Pohjankuru, H. Poutiainen -87

Alueen laajuuden arviointiperuste Röykkiöt

Luokitusehdotus perusteluineen I/II

Ehdotus suoja-alueeksi perusteluineen _____

Havaintomahdollisuudet Hyvät

Opas _____

Rauhoitustoimenpiteet maastossa (yhteys maanomistajaan, kiireelliset ilmoitukset
jne) _____

Tarpeelliset jatkotoimenpiteet Alueen inventointi

POHJA SJÖSÄNG 1987

 Røykkiöalue



Ote peruskartasta 2014 05 Pohja (1982).

POHJA SJÖSÄNG 1987

H. POUTAINEN

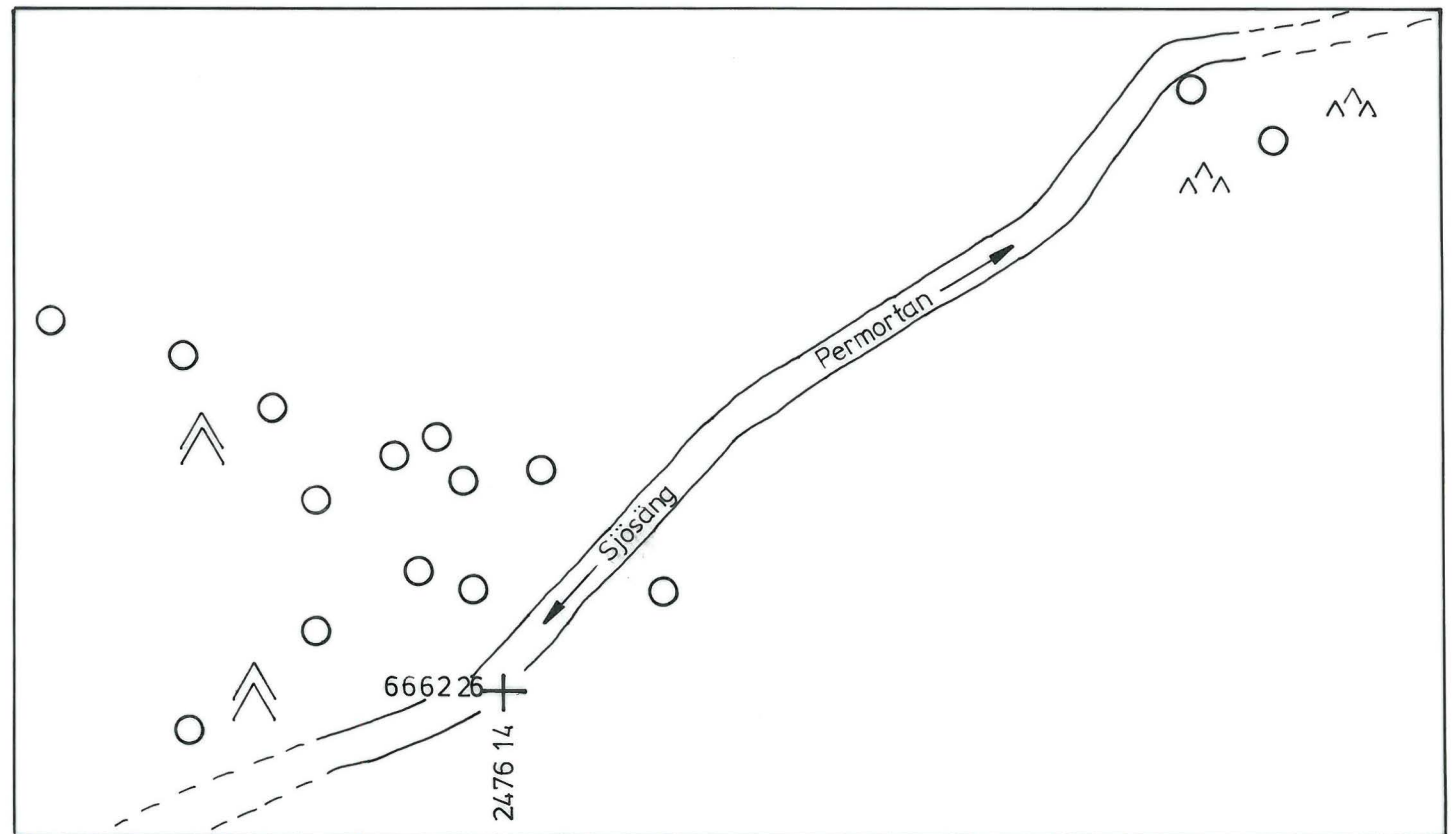
YLEISKARTTALUONNOS
mk 1:1000



Piirt. H. Poutainen



○ kiviröykkiö



POHJA SJÖSÄNG 1987

H. POUTIAINEN

YLEISKARTTALUONNOS
mk 1:1000

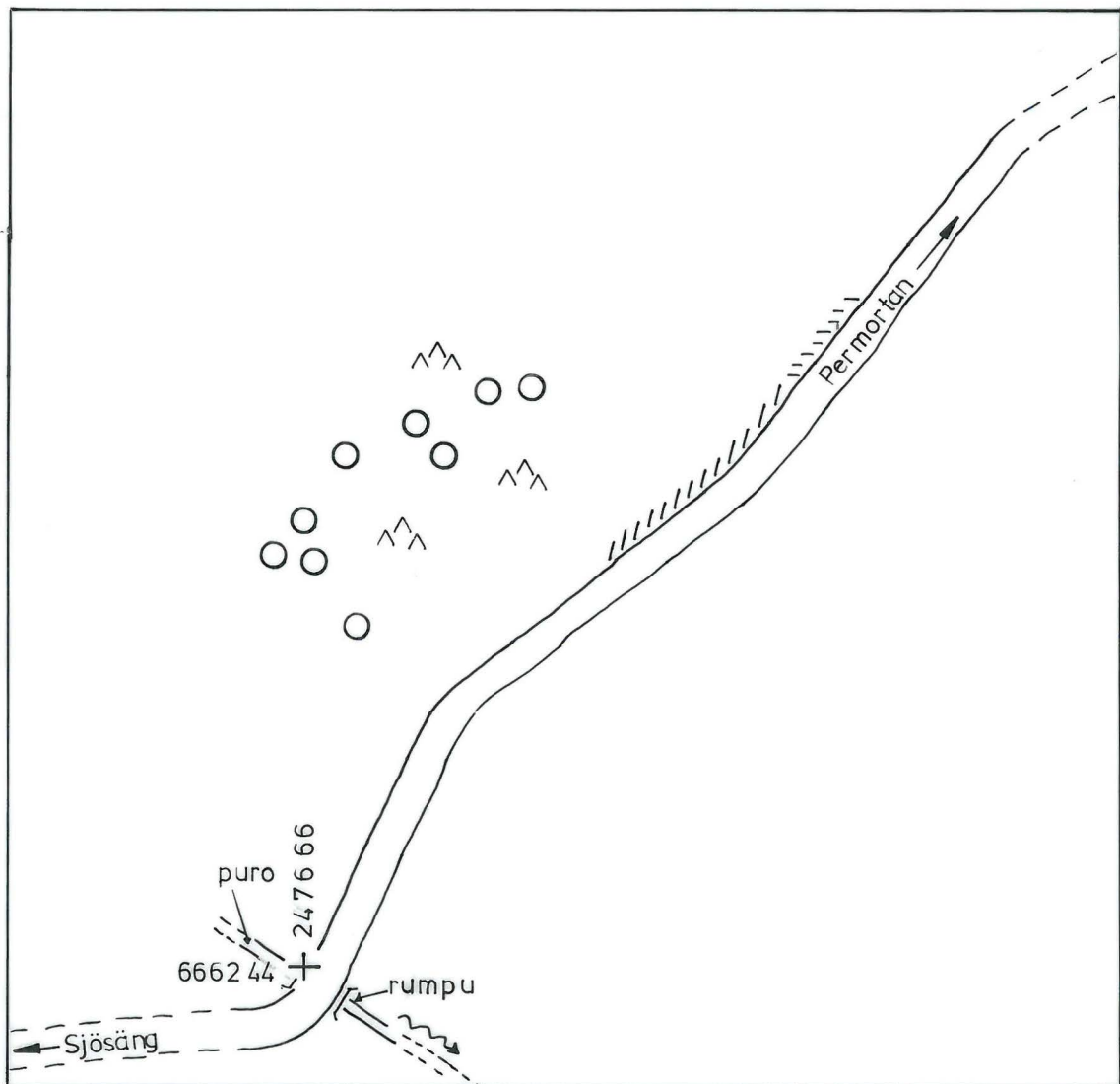
50 m

Piirt. H. Poutiainen



karttapohjoinen

-  kiviröykkiö
-  alue jolta keramiikkaa ja palanutta luuta
-  hiilen- ja noensekaiستا maata





Kuva 1.

Pohja Sjösäng, kiviroykkiö. Lounaasta.

F. 71219



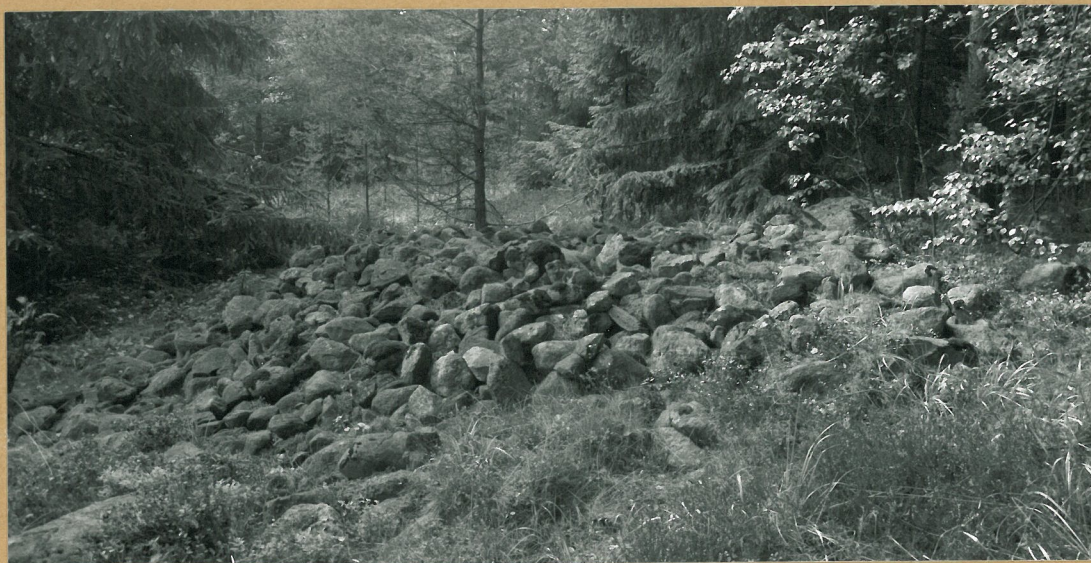
Kuva 2.

Pohja Sjösäng, kiviroykkiö.

Pohjoisesta.

F. 71233

POHJA SJÖSÄNG



Kuva 3.

F. 71220

Pohja Sjösäng, kiviroykkiö. Idästä.



Kuva 4.

71221

Pohja Sjösäng, pieni kiviroykkiö
tien laidassa, kumosen alla.



Kuva 5.

F. 71222

Pohja Sjösång, kehällinen raunio. Kuvattu
Billnäs - sjösång - maantieltä, pohjoisesta.



Kuva 6.

F. 71223

Pohja Sjösång. Keramiikan ja palanrennuun
löytöpaikka. Röykkiöalue oikealla, taimikkoalueella.
Kuvattu Billnäs - Sjösång - maantieltä,
luteesta.