

ESIHISTORIALLISEN KOHTEEN TARKASTUS

Johtotiedot:

Kuntanumero _____ Tunnuslaji _____ Muinaisjäännöksen numero 18

Kunta Pohja

Alue Starrböle

Kohteen nimi Starrböle

Rauhoitusluokka: 1 = Kokonaan I luokassa, 2 = Kokonaan II luokassa, 3 = Luokissa I ja II, 4 = Luokissa I, II ja III, 5 = Luokissa I ja III, 6 = Luokissa II ja III, 7 = Kokonaan luokassa III

Peruskartta (nro, nimi, painovuosi) 2014 05 DOJO (1967)

x = $\frac{6662\ 46}{6662\ 44}$ y = $\frac{477\ 12\ (W)}{477\ 21\ (E)}$ z = 30-35 Ala _____

Kunto: 1 = Koskematon, 2 = Tutkittu osittain, 3 = Tutkittu kokonaan, 4 = Tuhoutunut osittain, 5 = Tuhoutunut kokonaan, 6 = Tutkittu ja tuhoutunut osittain, 7 = Tutkittu ja tuhoutunut kokonaan

Alkuperäisyys: 1 = Täysin alkuperäinen, 2 = Entisöity osittain, 3 = Entisöity kokonaan, 4 = Siirretty alkup. paikaltaan

Hoitotarve: 1 = Vaatii entistämistä, 2 = Vaatii kunnostamista tai korjausta, 3 = Vaatii puhdistamista tai esiin kaivamista, 4 = Vaatii tuki- tai suojarakenteita tms., 5 = Vaatii tutkimuksia tuhoutumisen estämiseksi, 6 = Vaatii jatkuvaa hoitoa, 7 = Ei vaadi hoitotoimenpiteitä

Hoitotilanne: 1 = Peruskunnostettu, 2 = Tuettu rakentein, 3 = Pidetään puhtaana

Rajaustarkkuus: 1 = Rajattu arvion pohjalta, 2 = Rajattu osittaisella koekaivauksella, 3 = Rajattu kokonaan epävarmasti koekaivauksin, 4 = Rajattu kokonaan luotettavin koekaivauksin, 5 = Näkyvät rakenteet

Vahvistustapa: 1 = Rajattu vain muinaisjäännösalue, 2 = Rajattu vain suoja-alue, 3 = Rajattu sekä muinaisjäännös- että suoja-alue

Maastomerkitä: 1 = Kuparitaulu, 2 = Kertova taulu, 3 = Paalurajaus ilman taulua, 4 = Paalurajaus ja taulu, 5 = Aitaus ja taulu, 6 = Rakennus ympärillä ja taulu

Tyyppitiedot:

Muinaisjäännöstyyppi hautaröykkiö

Lukumäärä (esim. röykkiöitä) 5

(Pää)ajoitus rautakausi

Omistustiedot:

Kunta (3 nro:a) _____ Kylä (3 nro:a) _____ Talo (4 nro:a) _____ Tila(4 nro:a) _____
(Kohde useamman kunnan, kylän jne. alueella - ks. huomautukset)

(Kortteli, tontti, palsta tms. 1) Starrböle (1:20) 2) Stenbacka (1:25))

Tilan ym. nimi _____

Omistaja, vuokraaja 1) Oy Fiskars Ab/Erkki Suominen Antskogintie 9
10470 Fiskars 2) Jukka Kleemola Komeetankuja 1 C 18 00210 Espoo

Osoite _____ Puhelin _____

Aiemmat tiedot (verifikaatit, tarkastukset, tutkimukset, mj-luettelot kirjallisuus) _____

Aiemmat löydöt (museonumerot) _____

Tarkastusselostus

Liitteet: peruskarttaote, muita liitteitä _____

valokuvat neg. 79436-41, diat n:o _____

Tarkastuslöydöt _____

Tarkastuksen aihe Kartoittaja Markku Venesmäen ilmoitus (vuoden 1979
kartoitus)

Tarkastaja J.-P. Taavitsainen Tarkastuspäivä 1981 tai 1982

Ympäristö (rakennukset, tiet, vesistöt, sorakuopat ym.; karttaluonnos mikäli muutoksia peruskartasta), _____

Kohteen kuvaus (huomiot kohteesta, aikaisemmin tutkittu osa, koekuopa jne. Muutokset aikaisemmasta. Nykyinen kunto.) Röykkiö 1 (läntisin)

on kalliopohjalla, isot reunakivet osittain näkyvissä, keskellä ark-
kumainen syvennys. Muodoltaan raunio on jossain määrin suorakulmainen,
koko on n. 6,5 x 10 m. On mahdollista, että kyseessä on myös kaksi yh-
teenkasvanutta nelikulmaista rauniota.

Röykkiö 2 on edellisestä n. 50 m kaakkoon maapohjalla kivikkoisel-
la harjanteella, jonka länsipää on kalliota. Koko, halkaisija n. 6 m,
rakennettu ison maakiven ympärille, kaakkoislaidassa toinen maakivi.

Röykkiö 3 on edellisestä n. 20 m itään maapohjalla. Halkaisija n.

Maastokuvaus (maaston laatu: pelto, metsä, ranta tms. Muoto: mäki,
rinne tms. Maaperä. Kasvillisuus.) 3,5 m, turpeen peittämä. Edellisen
tapaan mäntytaimikossa. Pyöreä.

Röykkiö 4 on runsaat 15 m edellisestä itään maapohjalla aivan metsä-
tien laidassa. Halkaisija 4-5 m, pyöreä.

Röykkiö 5. on rauniosta 3 n. 20 m kaakkoon ja tiestä n. 5 m länteen.
Halkaisija 3-4 m, pyöreä.

Alueen laajuuden arviointiperuste

Luokitusehdotus perusteluineen I

Ehdotus suoja-alueeksi perusteluineen

Havaintomahdollisuudet

Opas

Rauhoitustoimenpiteet maastossa (yhteys maanomistajaan, kiireelliset
ilmoitukset jne.)

Aluetta koskevat maankäyttösuunnitelmat, kiireellisyys _____

Lähilöytöjä _____

Perimätieto (kertoja, ikä) _____

Selostus jätetty

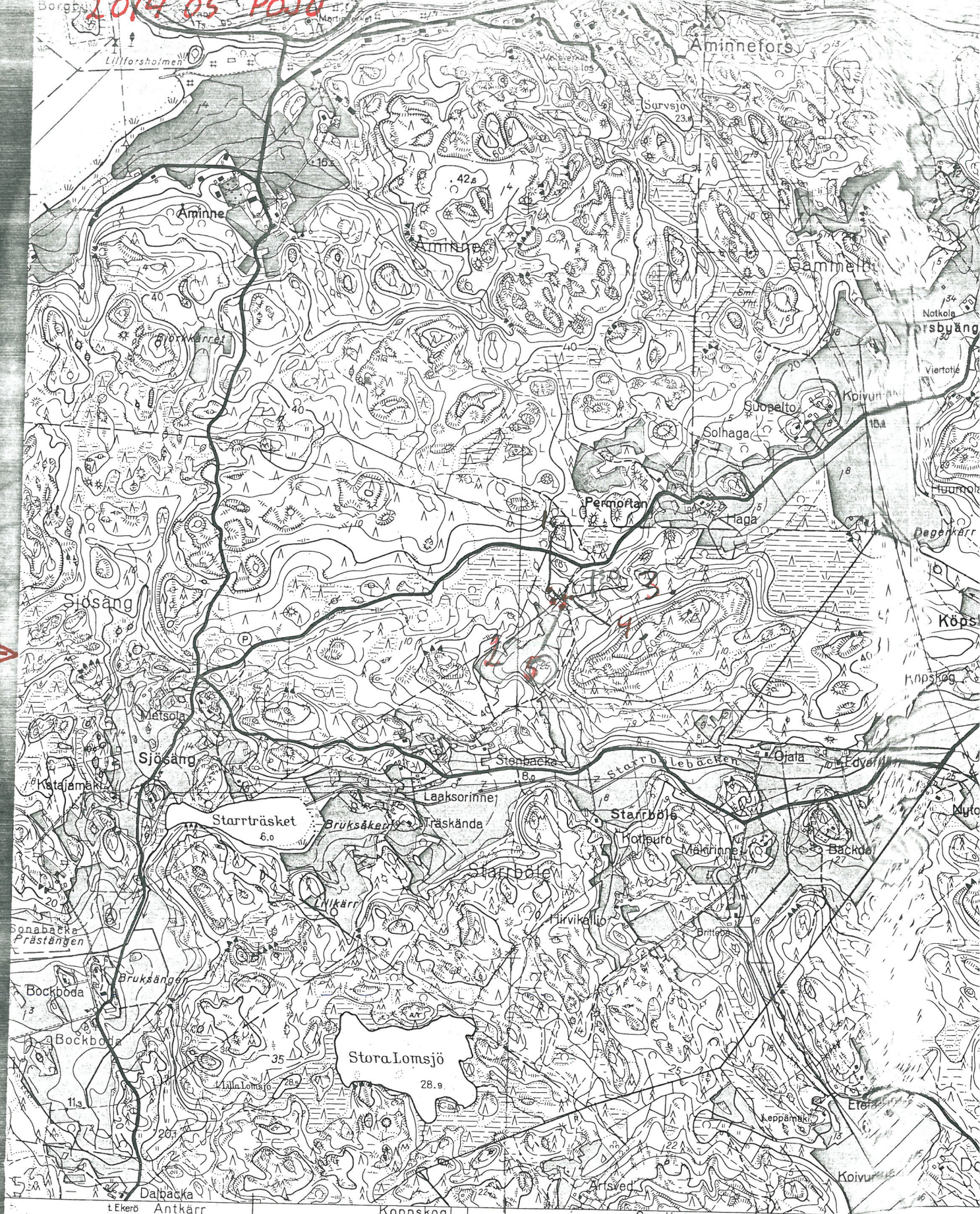
Aspelinia,
paikka

22. 1. 1990
päiväys

J.-P. Taavits
allekirjoitus

Huomautuksia, lisäyksiä Tarkastuksen yhteydessä tarkastettiin vain kartoittaja Markku Venesmäen ilmoittama raunio ja sen lähiympäristö. Myöhemmin lähistöltä on löydetty runsaasti uusia raunioita (ks. Anna-Liisa Hirviluodon ja Hannu Poutiaisen tarkastuskertomukset)

1014 05 POJO



Kartoitus 1:10 000 v.1964

Kartläggning 1:10 000 av år 1964 T. Hiilinen (A B C D), K. Mäkelä (C), E. Jutila (C), M. Vilenius (D)

Puhtaaksiirustus 1:10 000
Renritning 1:10 000 S. Saariluoma

23° 35' 40" N
-25 m
Nak = + 6'



- | | | | | | |
|--|---|--|---|--|---|
| | asuin-, liike-, tehdas- ja yleisiä rakennuksia
bostads-, affärs-, fabriks- och allmänna
byggnader | | 1 a lk. nopea autotie, kaksiajoratainen
kl. snabb bilväg med dubbla körbanor | | yksiraiteinen rautatie
enkelspårig järnväg |
| | talous- ja varastorakennuksia
uthus och magasinier | | 1 b lk. nopea autotie, 2-3 kaistainen | | kaksiraiteinen rautatie |

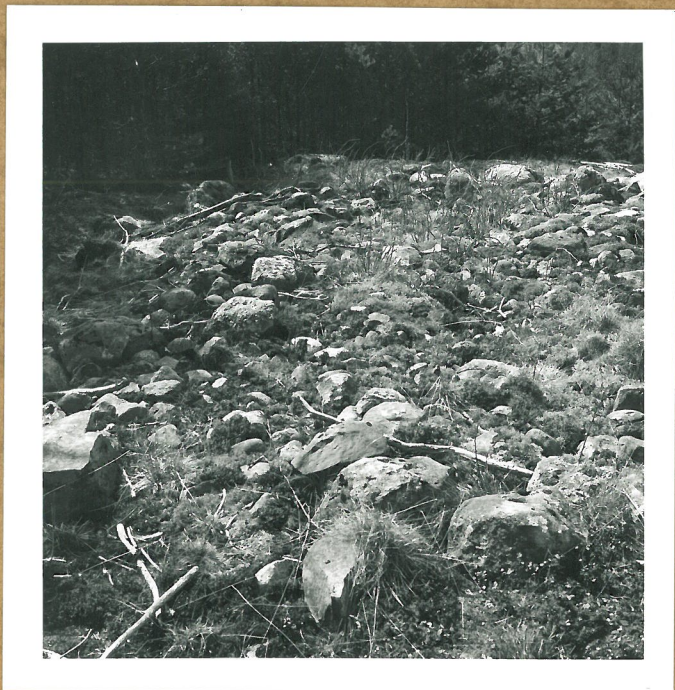
Pohja Starrböle
- rögleivö 1



79436



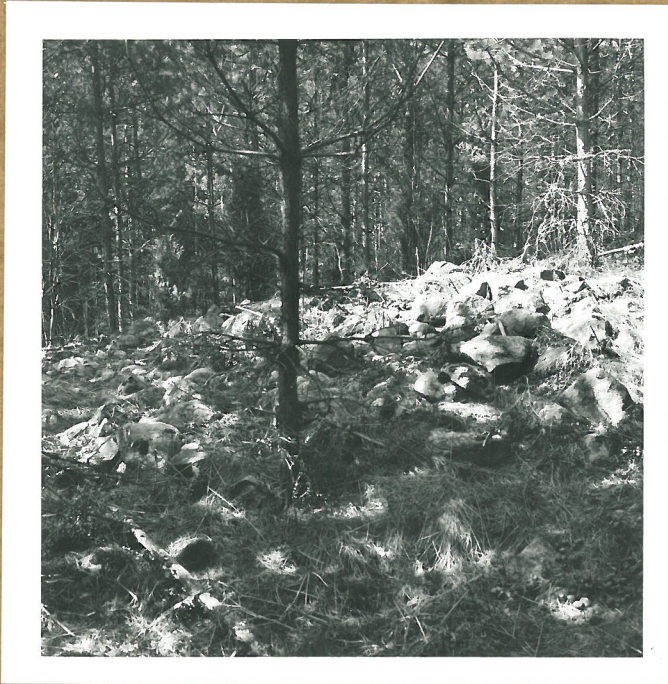
79437



79439



79438



Raunio 2

79440



Raunio 3

79441