

ARKEOLOGISEN KOHTEEN
TARKASTUS

--	--	--

Tunnistetiedot

Kunta: Piikkiö

Alue: Makarla

Nimi: Vuortenpää 2

Kohteen laji: asuinpaikka

Kohteesta muita kortteja kpl (ks. täyttöohjeet)

Tarkastaja: Antti Bilund

Inventointinumero:

Luokka: 2

Ajoitus: kivikausi

Lukumäärä: 1

Tarkastusaika: 19.4.1999

Sijaintitiedot

Peruskartta: Pk 2021 03 PAIMIO

Pinta-ala: 500 m²

x= 6704 77

y= 2420 60

z= 24

Suunta ja etäisyys kirkosta tms. Piikkiön kirkosta 3,0 km koilliseen

Hoito ja kunto (ks. täyttöohjeet)A B C D E F G **Tila ja omistaja**

Kylä/kaupunginosa: Makarla

Tila/Rno/nimi: 1:21

tai Kortteli/tontti/palsta:

Omistaja:

Puhelin:

Osoite:

Postitmp:

Kiinteistötunnus:

--	--	--	--

Vuokrattu, ks. huomautukset

Lisää kiinteistöjä kpl

Aiemmat tiedot: Ei ole.**Aiemmat löydöt:** Ei ole.**Tarkastuslöydöt:** KM 32007:1-4 kivilaji-iskoksia, kvartsiesineitä, kvartsi-iskoksia

TARKASTUSKERTOMUS

Liitteet:

kartat peruskarttakopio
muut liitteet
negatiivit
diat

Tarkastuksen aihe:

Havaitsin muinaisjäännöksen liikkuessani maastossa. Siitä ei tietääkseni ole aikaisempia havaintoja, vaikka varsin lähellä sen eteläpuolella olevan moottoritien linjaus on ilmeisesti inventoitu ennen tien rakentamista. Vuortenpään mäen rinteellä, noin 200 m päässä pohjoisessa ja selvästi ylempänä olevan hiekkakuopan tienoilta on aiemmin tavattu asuinpaikka-löytöjä. Erotukseksi tästä löytöpaikasta on tälle kohteelle annettu tässä nimi Vuortenpää 2.

Kohteen kuvaus:

Löydöt on kerätty 19.4.1999 pintapöimintana kynnöspellon pohjoisreunalta. Löytöjä oli pellon reunan suunnassa noin 50 m pitkällä alueella. Löytötiheydessä ei tässä suunnassa ollut selviä eroja alueen eri osissa. Löytöjä oli eniten pellon reunan lähellä. Kaukaisimmat olivat 10-15 m päässä reunasta etelään. Löytöalue on hyvin loivasti kaakkoon viettävää savista peltomaata. Löytöalueen länsiosa on pellon reunasta etelään pistävällä, noin puoli metriä ympäristöään korkeammalla niemekkeellä. Löytöalueen itäosassa maa on lähes tasaista notkon pohjalta pellon reunaan asti. Kynnöspeltoa tarkastettiin melko laajalti löytöalueen ympäristössä lännessä, etelässä (moottoritien laitaan asti) ja idässä (karttaliitteessä näkyvään pieneen hiekkakuoppaan asti, noin 250 m päässä), mutta muualla ei havaittu asuinpaikkaan viittaavia löytöjä.

Pellon reunan pohjoispuolella on vaihtelevan jyrkästi nousevaa, osittain kumpareikkoista, metsäistä rinnettä. Asuinpaikan mahdollisesta ulottumisesta metsän puolelle ei maaston peitteisyyden vuoksi ollut mahdollista tehdä havaintoja. Topografian perusteella tämä on kuitenkin mahdollista. Erityisesti löytöjen esiintyminen pellon reunalla (löytöalueen itäosassa) lähes tasaisella alueella, josta etelään maan pinta ei enää laske, voi viitata siihen, että varsinainen asuinpaikka on metsän puolella, hieman peltoa ylempänä, ja että pellon reunan löydöt ovat asuinpaikan käyttöaikaisella rantaviivalla. Myös maaperä lienee metsän puolella asuinpaikaksi paremmin sopivaa kuin pellolla.

Löytöpaikka on niin matalalla, että rannansiirtymisen perusteella se voi ajoittua aikaisintaan kivikauden loppuvaiheeseen.

Ympäristö ja maasto: (vesistö, vesistököödi, rakennukset, tiet, sorakuopat jne)

Löytöalue sijaitsee pellon pohjoisreunalla. Maan pinta laskee hyvin loivasti kaakkoon löytöalueen länsiosassa. Idempänä ja löytöalueen eteläpuolella maan pinta on lähes tasaista notkon pohjalle asti. Maaperä on savea, jonka seassa on vähän hiekkaa ja soraa. Pellon reunasta pohjoiseen metsässä maan pinta nousee luoteeseen – pohjoiseen jyrkemmin, mutta maasto on kuitenkin topografialtaan asuinpaikaksi sopivaa löytöalueen kohdalla ja siitä länteen. Maaperä lienee hiekkaisempaa, varsinkin luoteessa, missä hiekkamaa näyttää ulottuvan jonkin verran karttaliitteessä nykyistä hiekkakuopista kaakkoon. Asuinpaikan eteläpuolitse pellolla kulkee uusi moottoritie, joka ei näy karttaliitteessä. Hiekkakuopille tulee karttaliitteessäkin näkyvä tie Makarlan suunnasta. Se ylittää moottoritien siltaa pitkin. Vuoden 1999 jälkeen pellon reunaa pitkin, osittain löytöalueen yli, on tehty pengertämällä tilustie, joka alkaa lännessä pellon luoteiskulmasta hiekkakuopille tulevalta tieltä ja ulottuu idässä noin 50m päähän, missä pellon reuna kääntyy itäluoteeseen.

Laajuuden arviointiperuste: Havaittu löytöalue pellolla.

Luokitusehdotus perusteluineen: Luokka 2. Löytöjen perusteella asuinpaikka. Laajuuden selvittäminen vaatii lisätutkimuksia.

Ehdotus suoja-alueeksi:

Havaintomahdollisuudet: Kynnöspellolla hyvät, mutta sen yläpuolella metsässä olemattomat.

Opas: Antti Bilund

Rauhoitustoimenpiteet maastossa: Ei ole.

Tiedossa olevat maankäyttösuunnitelmat, kiireellisyys: Ei ole tiedossa.

Lähilöytöjä: Kivikautinen asuinpaikka (?) Vuortenpää noin 200 m päässä pohjoisessa ja selvästi ylempänä hiekkakuopan tienoilla.

Selostus jätetty

18.9.2007 Turku

Aika

Paikka

Antti Bilund

Allekirjoitus

Jatkotoimenpiteitä:

Huomautuksia (esim perimätieto) ja lisäyksiä:

Täyttöohjeita:

Tunnistetiedot

Mikäli alueella on useampia muinaisjäännöslajeja (esim. asuinpaikka ja röykkiöitä), täytä samalla nimellä ja inventointinumerolla useampi kortti

Hoito ja kunto

A:Kunto: 1=koskematon, 2=tutkittu osittain, 3=tutkittu kokonaan, 4=tuhoutunut osittain, 5=tuhoutunut kokonaan, 6=tutkittu ja tuhoutunut osittain, 7=tutkittu ja tuhoutunut kokonaan

B:Alkuperäisyys: 1=täysin alkuperäinen, 2=entisöity osittain, 3=entisöity kokonaan, 4=siirretty alkuperäiseltä paikaltaan

C:Hoitotarve: 1=vaatii entistämistä, 2=vaatii kunnostusta, 3=vaatii puhdistamista tai esiin kaivamista, 4=vaatii tuki- tai suojarakenteita, 5=vaatii tutkimuksia tuhoutumisen estämiseksi, 6=vaatii jatkuvaa hoitoa, 7=ei vaadi hoitotoimenpiteitä

D:Hoitotilanne: 1=peruskunnostettu, 2=tuettu rakentein, 3=pidetään puhtaana

E:Rajaustarkkuus: 1=rajattu arvion pohjalta, 2=rajattu osittain koekaivauksella, 3=rajattu osittain epävarmasti koekaivauksin, 4=rajattu kokonaan luotettavin koekaivauksin, 5=rajattu näkyvien rakenteiden perusteella

F:Vahvistustapa: 1=rajattu vain muinaisjäännös, 2=rajattu vain suoja-alue, 3=rajattu sekä muinaisjäännös että suoja-alue

G:Maastomerkintä: 1=kuparitaulu, 2=kertova taulu, 3=paalurajaus ilman taulua, 4=paalurajaus ja taulu, 5=aitaus ja taulu, 6=rakennus ympärillä ja taulu

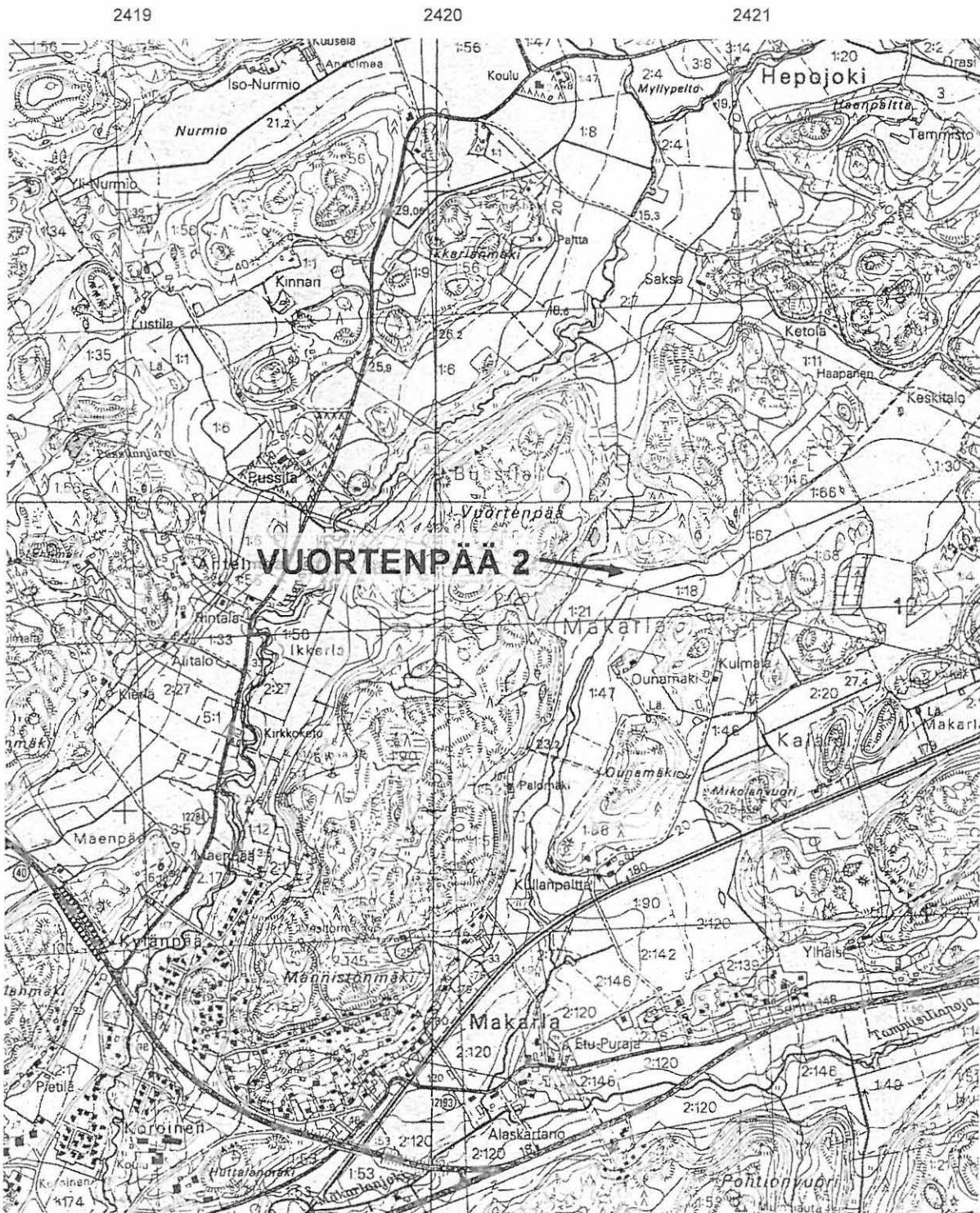
Tila ja omistaja

Mikäli kohde on useamman tilan tai kylän alueella, TÄYTÄ LISÄKORTTI

Piikkiö Makarla Vuortenpää 2, kivikautinen asuinpaikka

x = 6704 y = 2420 z = 24

Pk 2021 03 PAIMIO 1:20000



6706

6705

6704

6703