

POLVIJÄRVI [6] Multavieru

Kivikautisen asuinpaikan tarkastus

Esa Mikkola 1999 



MUSEOVIRASTO

Polvijärvi [6] Multavieru

Kivikautinen asuinpaikka, lk. 2

Kunta: Polvijärvi

Kylä: Kinahmo

Kohteen nimi: Multavieru

Tilat: 1:113

Peruskartta: 4313 01 SAMMAKKOVAARA

Koord. kaakkoispää x=6980 35, y=4467 20, *luoteispää* x=6980 86, y=4467 02, z=100-102

Tutkimukset: Tuomas Björkman, tarkastus 1969
Oiva Keskitalo, tarkastus 1970
E. Grönlund, M. Koponen, R. Kupiainen & H. Poutiainen, tarkastus 1993
H. Poutiainen & R. Kupiainen, tarkastus 1994
M. Lavento, kaivaus 1996
M. Lavento, kaivaus 1997
P. Pesonen, tarkastus 1997

Löydöt: KM 31419: 1-10

MV-kuvat: 113289-113291

Tarkastus: Johanna Enqvist, Minna Koivikko, Esa Mikkola ja Katja Vuoristo 24.6.1998

Multavierun esihistoriallinen asuinpaikka sijaitsee Kiskonjoen varrella, entisellä Höytiäisen lahden rannalla. Kiskonjoen lounaispuolella on laaja viljelysaluena käytetty aukea, joka paljastui v. 1858 Höytiäisen järven kuivatuksessa. Esihistoriallisen asuinpaikan löytökohteita on sekä hiekkaisen mäntykankaan reunalla että eri rantaterasseilla. Paikalla on ollut toimintaa myös historiallisella ajalla, mistä kertovat mm. raudanvalmistusuunit ja tervanpolttokuopat. Lisäksi paikalta on viety hiekkaa, mikä on osittain tuhonnut asuinpaikkaa.

Kaivauksia on suoritettu hiekkakuopan ympäristössä, joka on nimetty Multavieruksi. Kaivausalue sijaitsee Multavierun talosta n. 350 metriä kaakkoon. Myös n. 100 metrin päässä talon kaakkoispuolen ylemmällä rantaterassilla sijaitsee löytöpaikka. Kävimme tarkastamassa esihistorialliset asuinpaikkakohteet sekä historiallisen ajan kiinteät muinasjäännökset 24.6. Mukanamme olivat viisi Helsingin yliopiston arkeologian laitoksen opetuskaivausryhmän jäsentä sekä heidän ohjaajansa Marja Mustakallio-Jussila. Hiekkakuopan reunassa sijaitseva profiili, joka on dokumentoitu vuosien 1996-97 kaivausten yhteydessä oli säilynyt melko hyvin ja sen katsottiin soveltuvan hyvin kartanpiirtämisharjoituksiin. Profiilista oli irronnut sadeveden mukana muutamia kivikautisia keramiikan paloja, jotka otettiin talteen. Loput talteenotetuista löydöistä tulivat profiilin suorituksen yhteydessä.

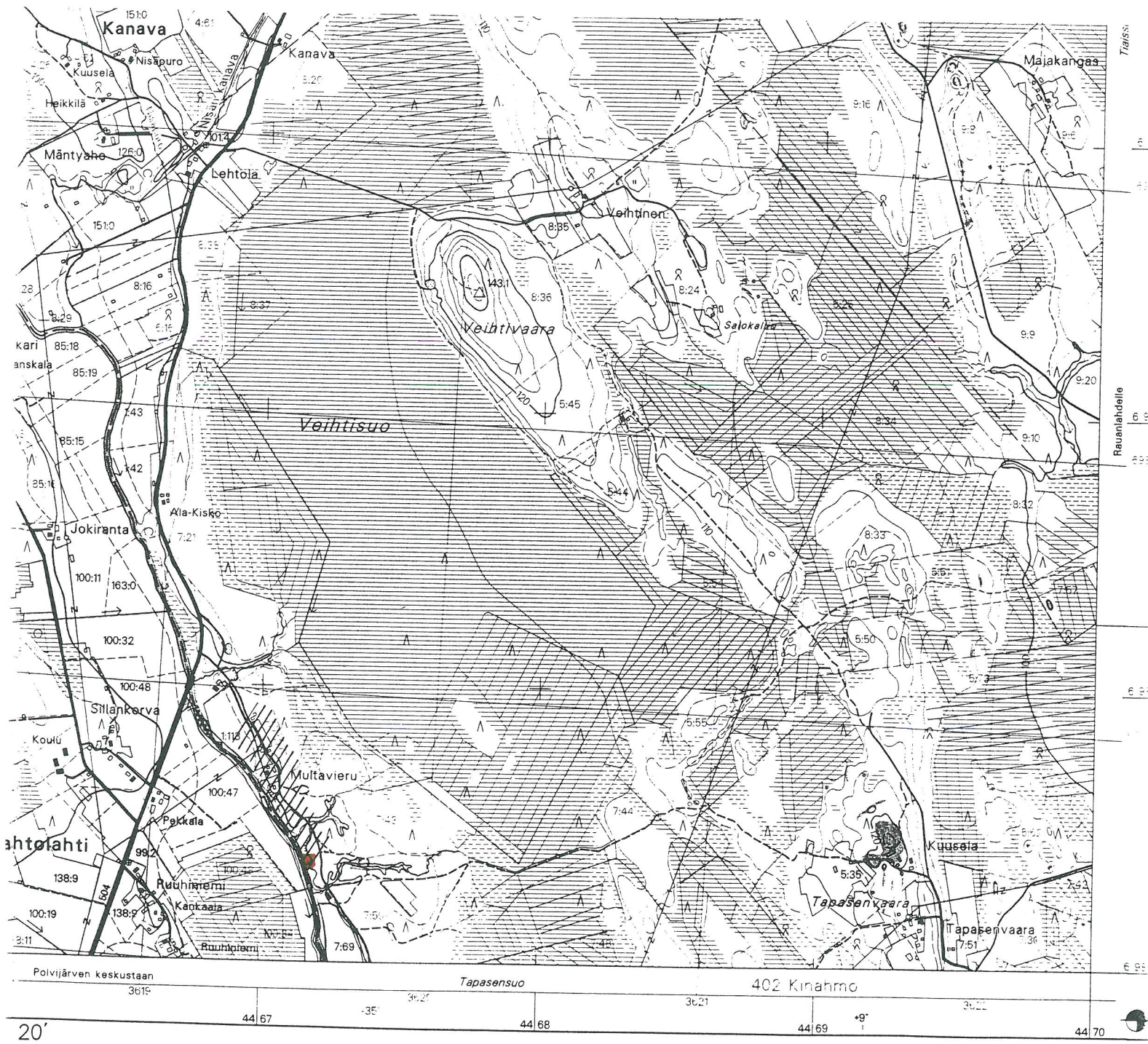
Helsingissä 21.4.1999



Esa Mikkola, FM

Liitteet: Peruskarttaote 1:20000
Profiilikartta
Negatiiviluettelo
MV-kuvat
Löytöluettelo

Ote peruskartasta 4313 01 (SAMMAKKOVAARA) 1:20000. Polvijärvi [6] Multavierun alue viivoitettu ja hiekkakuopan reunassa sijaitseva asuinpaikka merkitty punaisella.



Copyright maanmittauslaitos, 1994
 Copyright lantmäteriverket, 1994
 Aineiston kopiointi ilman maanmittaus-
 laitoksen lupaa on kielletty.
 Kopiering av materialet utan lantmäteriverkets
 tillstånd är förbjudet.

POLVIJÄRVI 6 MULTAVIERU

Esa Mikkola 1998

Hiekkakuopan profiili

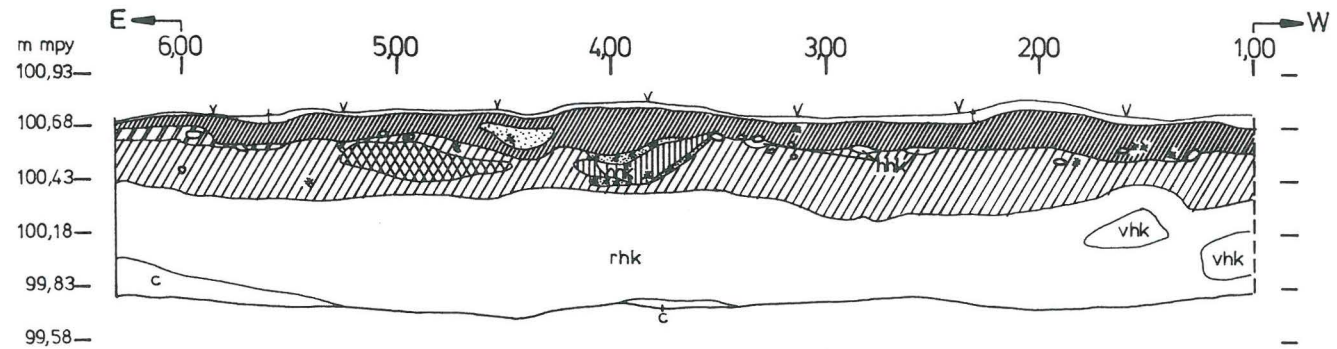
Mk 1: 25


Piirt. J. Hakanpää, N. Heiska,

V. Kilpelä, J. Korhonen ja

S. Tikkanen

1 m



 tumma nokinen likamaa

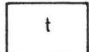
 ruskea likamaa

 tummanruskea likamaa

 punaiseksi palanut hiekka

 harmaa likamaa

 nokimaa, hiili

 t turve

 hvk huuhtoutunut hiekka

 vbk vaalea hiekka

 rhk rikastunut hiekka

 c puhdas pohjahiekka

 kivi

 juuri

Negatiiviluettelo

Kuvat Polvijärven Multavierun kivi-kautisen ja historiallisen ajan asuinpaikalta.

- 113289 Hiekkakuopan reunan profiili. Itäpää. Kuvattu luoteesta. Kuva Esa Mikkola.
- 113289 Hiekkakuopan reunan profiili. Keskiosa. Kuvattu luoteesta. Kuva Esa Mikkola.
- 113290 Hiekkakuopan reunan profiili. Länsipää. Kuvattu luoteesta. Kuva Esa Mikkola.

POLVIJÄRVI [6] Multavieru



113289-113291 Hiikkakuopan reunan profiili, idästä länteen. Kurattu luoteesta. Kura Esa Mikkola.