

Arkkist. n. 33/9.2.1998

M

POLVIJÄRVI [6] Multavieru

Kivikautisen asuinpaikan tarkastus
Petro Pesonen 1997

Polvijärvi [6] Multavieru

Kivikautinen asuinpaikka, lk. 2

Kunta: Polvijärvi

Kylä: Kinahmo

Kohteen nimi: Multavieru

Tilat: 1:113

Peruskartta: 4313 01 SAMMAKKOVAARA

Koord. kaakkoispää x= 6980 35, y= 4467 20, luoteispää x= 6980 86, y= 4467 02, z= 100-102

Tutkimukset: Tuomas Björkman, tarkastus 1969
Oiva Keskitalo, tarkastus 1970
E. Grönlund, M. Koponen, R. Kupiainen & H. Poutiainen, tarkastus 1993
H. Poutiainen & R. Kupiainen, tarkastus 1994
M. Lavento, kaivaus 1996
M. Lavento, kaivaus 1997

Löydöt: KM 17869: 1-33, 18266: 1-39, 20296: 1-6, 21088: 1-5, 23819: 1-28, 25211: 1-4, 28720: 1-10, 29635: 1-945, 30459: 1-5, v. 1997 kaivauslöydöt

Tarkastus: Petro Pesonen, Sirpa Leskinen ja Esa Mikkola 15.6.1997

Multavierun esihistoriallinen asuinpaikka sijaitsee entisellä Höytiäisen lahden rannalla - nykyään asuinpaikan ohi virtaa n. 5 m:n levyinen Kiskonjoki. Höytiäisen kuivatuksessa v. 1858 paljastunut maa-alue on laajana viljelysaukeana joen lounaispuolella. Asuinpaikka-alue kattaa useita löytökohteita hiekkaisen mäntykankaan reunalla - lisäksi löytökohteita on vielä eri rantaterasseilla, joista selvin on n. 101 mmpy korkeudella. Suurin osa löydöistä on juuri tältä rantamuodostumalta. Paikalla on ollut runsaasti toimintaa historiallisella ajalla, mm. tervan- ja raudanvalmistusta. Hiekkakuopat ovat osittain tuhonneet asuinpaikkaa. Paikka sijaitsee Polvijärven luterilaisesta kirkosta 8,6 km pohjoiseen.

Kaivauksia on suoritettu alunperin Multavieruksi nimetyllä kohteella, hiekkakuopan ympäristössä n. 350 m Multavierun talosta kaakkoon. Lisäksi kaivausten yhteydessä on todettu löytöpaikka ylemmällä terassilla 100 m talosta kaakkoon. Käydessämme Esa Mikkolan johdolla tutustumassa kaivauksiin 15.6, tarkastimme samalla pari avointa peltoaluetta Multavierun talon tuntumassa. Aivan talon eteläpuolella on pieni perunapello, jonka pinnalta poimittiin kivikautista ja historiallisen ajan keramiikkaa sekä runsaasti kvartsi-iskoksia. Ilmeisesti osa Kansallismuseoon aiemmin toimitetuista irtolöydöistä on peräisin juuri tältä alueelta. Multavierun talosta 80 m pohjoiseen, tien itäpuolella alkaa yli 100 m pitkä peltokaista, jonka pinnalta poimittiin kvartsi-iskoksia. Osa vanhoista löydöistä saattaa olla myös täältä.

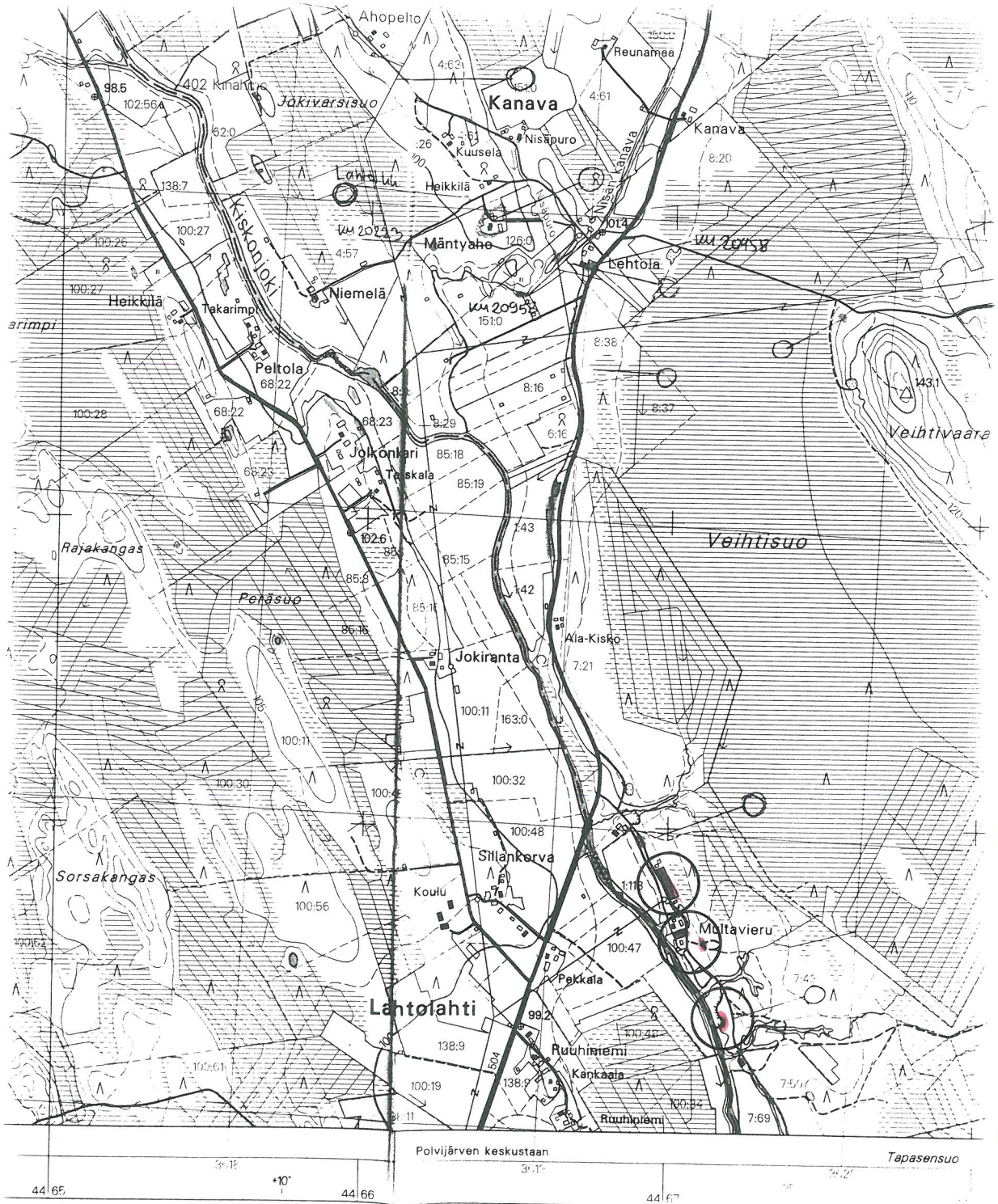
Helsingissä 18.12.1997



Petro Pesonen, FL

Liitteet: peruskarttaote 1:20000
luonanalyysi

Ote peruskartasta 4313 01 (SAMMAKKOVAARA) 1:20000. Polvijärvi [6] Multavieru merkitty punaisella ja ympäröity.



6983

6982

6981

6980

POLVIJÄRVI Multavieru (KM 30459) / Pesonen 1997

Luuanalyysi 30.12.1997 Pirkko Ukkonen

1:113 -

1:113 .

ei määritettäviä fragmentteja

Pirkko Ukkonen