

# ARKEOLOGISEN KOHTEEN TARKASTUS

|  |  |  |
|--|--|--|
|  |  |  |
|--|--|--|

## Tunnistetiedot

Kunta: Pori Inventointinumero: \_\_\_\_\_  
 Alue: Ahlainen Luokka: \_\_\_\_\_  
 Nimi: Lampi I Ajoitus: \_\_\_\_\_  
 Kohteen laji: Kiviröykkiö Lukumäärä: 1  
 Kohteesta muita kortteja \_\_\_\_\_ kpl (ks. täyttöohjeet)  
 Tarkastaja: Leena Koivisto Tarkastusaika: 15.8.2007

## Sijaintitiedot

Peruskartta 1142 11 Ahlainen Pinta-ala \_\_\_\_\_  
 x = (pkoo) 685550 y = (ikoo) 322068 z = 45  
 Suunta ja etäisyys kirkosta tms. Ahlaisten kirkolta 5,8 km NE

## Hoito ja kunto (ks. täyttöohjeet)

A  B  C  D  E  F  G

## Tila ja omistaja (ks. täyttöohjeet)

Kylä/kaupunginosa: Ahlainen  
 Tila/Rno/Nimi 1:616  
 tai Kortteli/tontti/palsta Lampi  
 Omistaja: A.Ahlström osakeyhtiö Puhelin: \_\_\_\_\_  
 Osoite: \_\_\_\_\_ Postitmp: 29600 Noormarkku

Kiinteistötunnus 

|     |     |   |     |
|-----|-----|---|-----|
| 609 | 421 | 1 | 616 |
|-----|-----|---|-----|

 vuokrattu, ks huomautukset

Lisää kiinteistöjä kpl

## Aiemmat tiedot:

## Aiemmat löydöt:

## Tarkastuslöydöt:

# TARKASTUSKERTOMUS

## Liitteet:

kartat peruskarttaote

muut liitteet:

negatiivit:

diat:

### Tarkastuksen aihe:

Arto Aro soitti ja ilmoitti löytämistään mahdollisista röykkiöistä Ahlaisissa. Sovittiin tarkastusmatkasta paikalle.

### Kohteen kuvaus:

Tarkastettu kiviröykkiö sijaitsee Ahlaisten Lampissa Lampinkartanon entisillä mailla, jotka nykyään ovat Ahlström oy:n omistuksessa. Röykkiön läheisyydessä sijaitsee Gröndahl –niminen vanha Lampinkartanon torppa, jota käytetään kesäsuntona.

Kiviröykkiö on laaja harjumaisen muodostuman päällä oleva kivikko, joka lienee ainakin pääosin jääkauden muovaamaa kivijataa tai pirunpeltoa. Kiveys peittää koko harjanteen ja se on muodoltaan loivasti kaartuva, mutta lähinnä länsi- itä –suuntainen. Pituutta kiveyksellä on lähes 80 m ja leveyttä vaihdellen aina kuudesta kahdeksaan metriin. Kiveys ei ole mitenkään selvärajaista, ainoastaan harjanteen eteläreunassa n. 10 m matkalla näkyy selvä, lähes ladotun kaltainen reuna. Tässä kohdassa kiveys on lähes 1 m korkuista. Muualla kiveyksen korkeudesta/paksuudesta on vaikeaa saada selvää, sillä kivet tuntuvat toisin paikoin jatkuvan turpeen alla harjanteen reunoilta alas rinnettä. Havainnointi on hankalaa myös siitä syystä, että kiveyksen päällä kasvaa nuorta männikköä ja lehtipuustoa. Siellä täällä kiveyksessä on näkyvissä eri kokoisia kuoppia. Näistä ainakin osa lienee ihmisen tekemiä.

Kokonaisuudessaan arvioin kiveyksen erikoiseksi luonnonmuodostumaksi enkä pidä sitä muinaisjäännöksenä.

**Ympäristö ja maasto:** (vesistö, vesistökoodi, rakennukset, tiet, sorakuopat jne)  
Kiveys sijaitsee sekametsässä hyvin kivisessä maastossa pitkänomaisen harjumaisen muodostelman päällä.

**Laajuuden arviointiperuste:**

**Luokitusehdotus perusteluineen**

**Ehdotus suoja-alueeksi**

**Havaintomahdollisuudet:** hyvät

**Opas:** Arto Aro

**Rauhoitustoimenpiteet maastossa:**

**Tiedossa olevat maankäyttösuunnitelmat, kiireellisyys:**

**Lähilöytöjä:**

\*\*\*\*\*

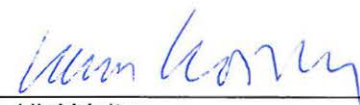
**Selostus jätetty**

17.8.2007

Aika

Pori

Paikka



Allekirjoitus

**Jatkotoimenpiteitä:**

**Huomautuksia (esim. perimätieto) ja lisäyksiä:**

**Täyttöohjeita:**

**Tunnistetiedot**

Mikäli kohteen alueella on useampia muinaisjäännöslajeja (esim. asuinpaikka ja röykkiöitä), täytä samalla nimellä ja inventointinumerolla useampi kortti

**Hoito ja kunto**

**A. Kunto:** 1=koskematon, 2=tutkittu osittain, 3=tutkittu kokonaan, 4=tuhoutunut osittain, 5=tuhoutunut kokonaan, 6=tutkittu ja tuhoutunut osittain, 7=tutkittu ja tuhoutunut kokonaan

**B. Alkuperäisyys:** 1=täysin alkuperäinen, 2=entisöity osittain, 3=entisöity kokonaan  
4=siirretty alkuperäiseltä paikaltaan

**C. Hoitotarve:** 1=vaatii entistämistä, 2=vaatii kunnostamista, 3=vaatii puhdistamista tai esiin kaivamista, 4=vaatii tuki- tai suojarakenteita, 5=vaatii tutkimuksia tuhoutumisen estämiseksi, 6=vaatii jatkuvaa hoitoa, 7=ei vaadi hoitotoimenpiteitä

**D. Hoitotilanne:** 1=peruskunnostettu, 2=tuettu rakentein, 3=pidetään puhtaana

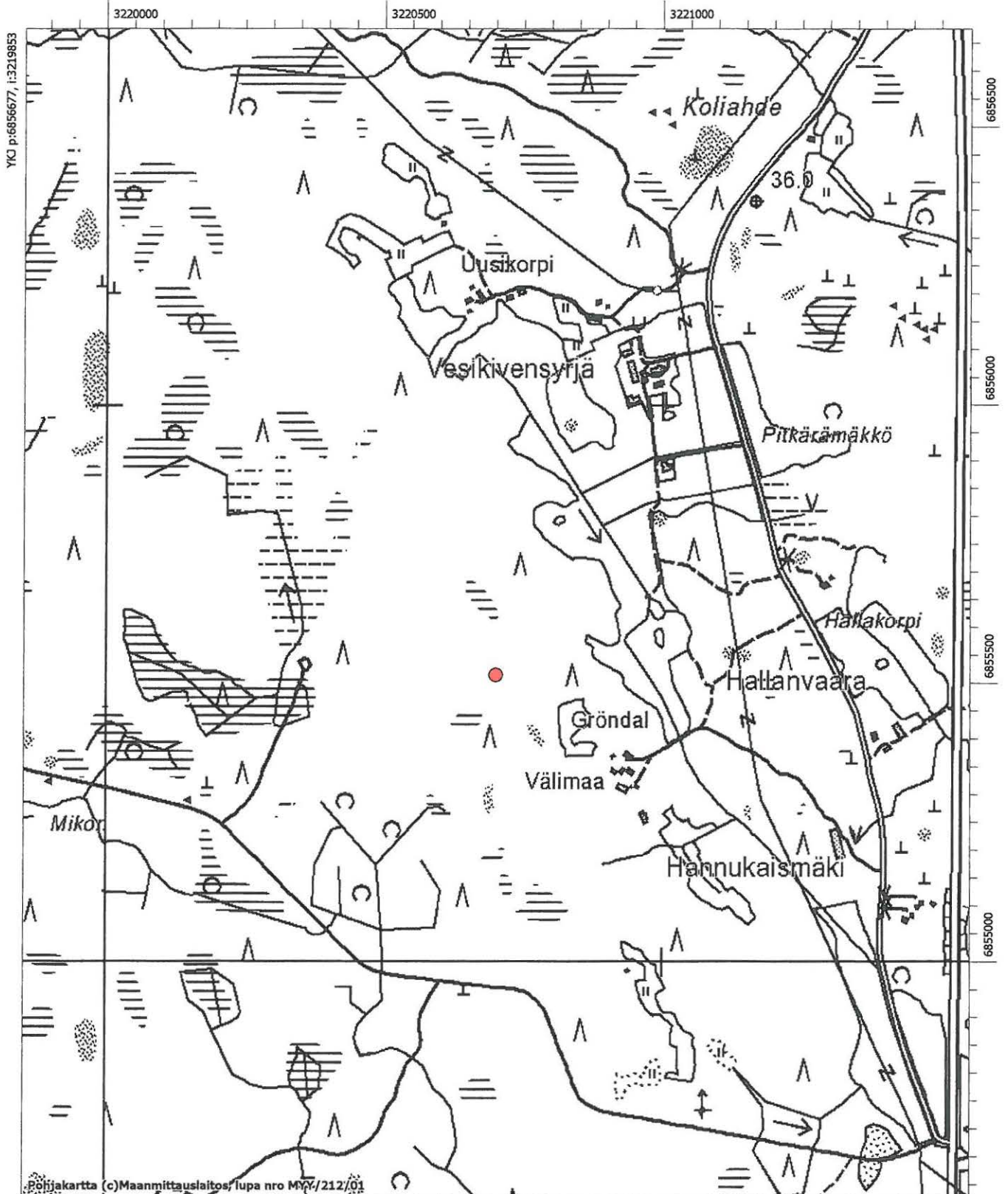
**E. Rajaustarkkuus:** 1=rajattu arvion pohjalta, 2=rajattu osittaisella koekaivauksella, 3=rajattu kokonaan epävarmasti koekaivauksin, 4=rajattu kokonaan luotettavin koekaivauksi, 5=rajattu näkyvien rakenteiden perusteella

**F. Vahvistustapa:** 1=rajattu vain muinaisjäännös, 2=rajattu vain suoja-alue, 3=rajattu sekä muinaisjäännös että suoja-alue

**G. Maastomerkinä:** 1=kuparitaulu, 2=kertova taulu, 3=paalurajaus ilman taulua, 4=paalurajaus ja taulu, 5=aitaus ja taulu, 6=rakennus ympärillä ja taulu

**Tila ja omistaja**

Mikäli kohde on useamman kylän tai kunnan alueella, TÄYTÄ LISÄKORTTI



YKJ p:6856677, i:3219853

6856500

6856000

6855500

6855000