

ARKEOLOGISEN KOHTEEN TARKASTUS

--	--	--

Tunnistetiedot

Kunta: Pori Inventointinumero: _____
 Alue: Ahlainen Luokka: 2
 Nimi: Lampi II Ajoitus: _____
 Kohteen laji: Kiviröykkiö Lukumäärä: 1
 Kohteesta muita kortteja _____ kpl (ks. täyttöohjeet)
 Tarkastaja: Leena Koivisto Tarkastusaika: 15.8.2007

Sijaintitiedot

Peruskartta 1142 11 Ahlainen Pinta-ala _____
 x = (pkoo) 685498 y = (ikoo) 322075 z = 42,5
 Suunta ja etäisyys kirkosta tms. Ahlaisten kirkolta 5,7 km NE

Hoito ja kunto (ks. täyttöohjeet)

A B C D E F G

Tila ja omistaja (ks. täyttöohjeet)

Kylä/kaupunginosa: Ahlainen
 Tila/Rno/Nimi 1:616
 tai Kortteli/tontti/palsta Lampi
 Omistaja: A. Ahlström osakeyhtiö Puhelin: _____
 Osoite: _____ Postitmp: 29600 Noormarkku
 Kiinteistötunnus

609	421	1	616
-----	-----	---	-----

 vuokrattu, ks huomautukset
 Lisää kiinteistöjä _____ kpl

Aiemmat tiedot:

Aiemmat löydöt:

Tarkastuslöydöt:

TARKASTUSKERTOMUS

Liitteet:

kartat peruskarttaote

muut liitteet:

negatiivit:

diat:

Tarkastuksen aihe:

Arto Aro soitti ja ilmoitti löytämistään mahdollisista röykkiöistä Ahlaisissa. Sovittiin tarkastusmatkasta paikalle.

Kohteen kuvaus:

Tarkastettu kiviröykkiö sijaitsee Ahlaisten Lampissa Lampinkartanon entisillä mailla, jotka nykyään ovat A.Ahlström Oy:n omistuksessa.

Kiviröykkiö sijaitsee VT8:lta erkaantuvan metsäautotien varressa tien pohjoispuolella pienen ja hyvin kivisen mäenkumpareen päällä. Kumpareta peittää jääkauden kasaama ja sulamisvesien huuhtoma kivikko, pirunpelto. Kivikkoon on kuitenkin muotoiltu selkeästi erottuva pyöreä röykkiö. Röykkiö koostuu n. 20 cm halkaisijaltaan oleveista veden pyöristämistä kivistä ja se on muodoltaan hyvin säännöllinen. Röykkiön halkaisija on n. 2,5 m, korkeus n 0,8 m ja se on ihmisen tekemä. Röykkiön keskustaan on kaivettu iso kuoppa. Röykkiön päällä ei kasva mitään, ympäristössä kasvaa havupuuvaltaista sekametsää. Myös kumpareta peittävän kivikon päällä kasvaa puita.

Ympäristö ja maasto: (vesistö, vesistököödi, rakennukset, tiet, sorakuopat jne)
Röykkiö sijaitsee sekametsässä hyvin kivisessä maastossa metsäautotien varressa.
Röykkiöltä on matkaa tielle n. 60 m.

Laajuuden arviointiperuste:

Luokitusehdotus perusteluineen

Ehdotus suoja-alueeksi

Havaintomahdollisuudet: hyvät

Opas: Arto Aro

Rauhoitustoimenpiteet maastossa:

Tiedossa olevat maankäyttösuunnitelmat, kiireellisyys:

Lähilöytöjä:

Selostus jätetty

17.8.2007

Aika

Pori

Paikka



Allekirjoitus

Jatkotoimenpiteitä:**Huomautuksia (esim. perimätieto) ja lisäyksiä:****Täyttöohjeita:****Tunnistetiedot**

Mikäli kohteen alueella on useampia muinaisjäännöslajeja (esim. asuinpaikka ja röykkiöitä), täytä samalla nimellä ja inventointinumerolla useampi kortti

Hoito ja kunto

A. Kunto: 1=koskematon, 2=tutkittu osittain, 3=tutkittu kokonaan, 4=tuhoutunut osittain, 5=tuhoutunut kokonaan, 6=tutkittu ja tuhoutunut osittain, 7=tutkittu ja tuhoutunut kokonaan

B. Alkuperäisyys: 1=täysin alkuperäinen, 2=entisöity osittain, 3=entisöity kokonaan
4=siirretty alkuperäiseltä paikaltaan

C. Hoitotarve: 1=vaatii entistämistä, 2=vaatii kunnostamista, 3=vaatii puhdistamista tai esiin kaivamista, 4=vaatii tuki- tai suojarakenteita, 5=vaatii tutkimuksia tuhoutumisen estämiseksi, 6=vaatii jatkuvaa hoitoa, 7=ei vaadi hoitotoimenpiteitä

D. Hoitotilanne: 1=peruskunnostettu, 2=tuettu rakentein, 3=pidetään puhtaana

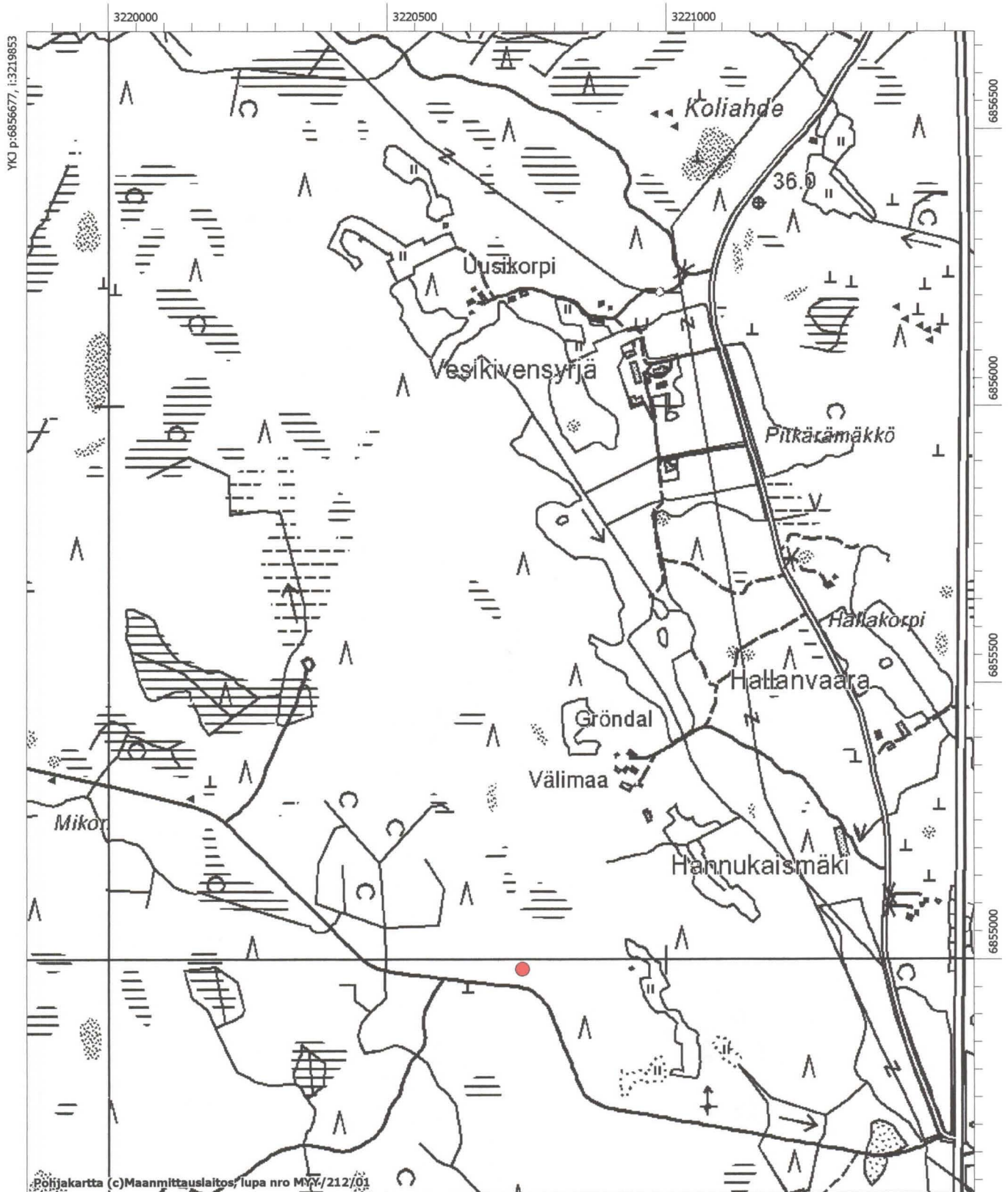
E. Rajaustarkkuus: 1=rajattu arvion pohjalta, 2=rajattu osittaisella koekaivauksella, 3=rajattu kokonaan epävarmasti koekaivauksin, 4=rajattu kokonaan luotettavin koekaivauksi, 5=rajattu näkyvien rakenteiden perusteella

F. Vahvistustapa: 1=rajattu vain muinaisjäännös, 2=rajattu vain suoja-alue, 3=rajattu sekä muinaisjäännös että suoja-alue

G. Maastomerkinä: 1=kuparitaulu, 2=kertova taulu, 3=paalurajaus ilman taulua, 4=paalurajaus ja taulu, 5=aitaus ja taulu, 6=rakennus ympärillä ja taulu

Tila ja omistaja

Mikäli kohde on useamman kylän tai kunnan alueella, TÄYTÄ LISÄKORTTI



YKJ p.6856677, i:3219853

6856500

6856000

6855500

6855000