

TARKASTUSKERTOMUS

Liitteet:

kartat Ote peruskartasta 1143 03

muut liitteet:

negatiivit:

diat:

Tarkastuksen aihe: Porin kaupungin ympäristötoimistossa työskentelevä Olli Mattila liikkui alueella luontoselvitystä tehdessään. Lähistöltä on jo aiemmin löydetty röykkiöitä; mm. vieressä sijaitsevalta Polkukalliolta.

Kohteen kuvaus: Kyseessä on pieni, korkea kallionyppylä. Sen alapuolinen maasto pohjoispuolella on soista. Kallion jyrkin seinämä putoaa etelään. Röykkiö sijaitsi korkeimmalla kohdalla n. 1 metrin päässä eteläreunasta. Se oli matala, osin hajonnut ja sijaitsi osittain pienessä kallionotkelmassa. Koko n. 3x4 m. Kivet olivat n. 20-30 cm halkaisijaltaan. Hyvin jäkälän peitossa.

Ympäristö ja maasto: (vesistö, vesistöködi, rakennukset, tiet, sorakuopat jne)
Maasto ympärillä on soista ja toisaalta varsin tiheää havumetsää. Kohteen ja Polkukallion välissä on hakattu aukea.

Laajuuden arviointiperuste:

Luokitusehdotus perusteluineen: II luokka.

Ehdotus suoja-alueeksi:

Havaintomahdollisuudet: Kohde näkyy pienellä kalliolla hyvin.

Opas: Tiina Jäkärä p. 02-621 1054

Rauhoitustoimenpiteet maastossa:

Tiedossa olevat maankäyttösuunnitelmat, kiireellisyys: Tarkastus liittyy Pohjois-Porin osayleiskaavasuunnitelman tekoon. Se on vasta luonnosvaiheessa.

Lähilöytöjä: Ympäristössä on runsaasti röykkiöitä. Viimeksi niitä löytyi inventoinnissa 1996.

Selostus jätetty

Aika 7.10.1999

Porissa

Paikka

Allekirjoitus



Jatkotoimenpiteitä:**Huomautuksia (esim. perimätieto) ja lisäyksiä:****Täyttöohjeita:****Tunnistetiedot**

Mikäli kohteen alueella on useampia muinaisjäännöslajeja (esim. asuinpaikka ja röykkiötä), täytä samalla nimellä ja inventointinumerolla useampi kortti

Hoito ja kunto

A. Kunto: 1=koskematon, 2=tutkittu osittain, 3=tutkittu kokonaan, 4=tuhoutunut osittain, 5=tuhoutunut kokonaan, 6=tutkittu ja tuhoutunut osittain, 7=tutkittu ja tuhoutunut kokonaan

B. Alkuperäisyys: 1=täysin alkuperäinen, 2=entisöity osittain, 3=entisöity kokonaan 4=siirretty alkuperäiseltä paikaltaan

C. Hoitotarve: 1=vaatii entistämistä, 2=vaatii kunnostamista, 3=vaatii puhdistamista tai esiin kaivamista, 4=vaatii tuki- tai suojarakenteita, 5=vaatii tutkimuksia tuhoutumisen estämiseksi, 6=vaatii jatkuvaa hoitoa, 7=ei vaadi hoitotoimenpiteitä

D. Hoitotilanne: 1=peruskunnostettu, 2=tuettu rakentein, 3=pidetään puhtaana

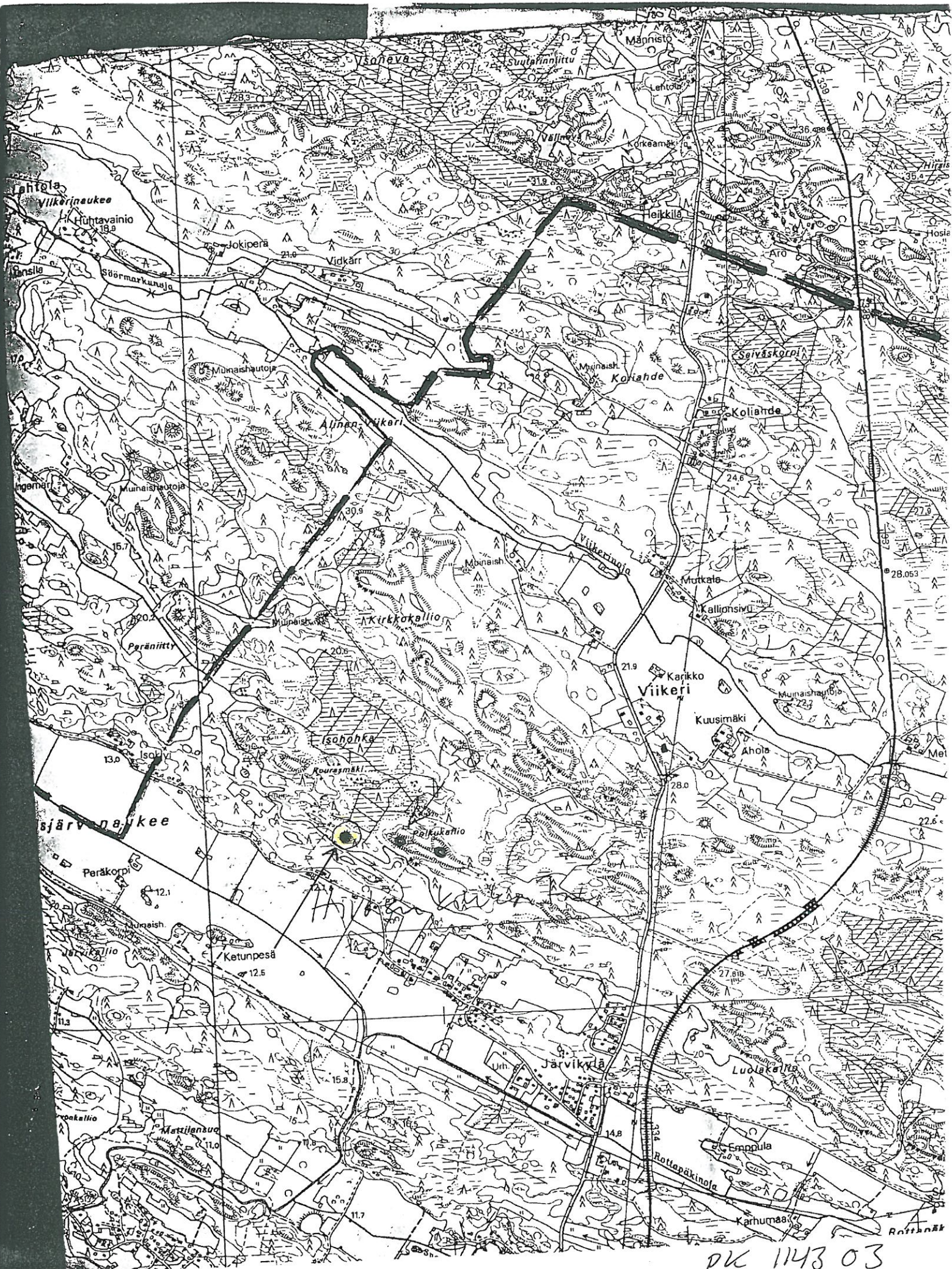
E. Rajaustarkkuus: 1=rajattu arvion pohjalta, 2=rajattu osittaisella koekaivauksella, 3=rajattu kokonaan epävarmasti koekaivauksin, 4=rajattu kokonaan luotettavin koekaivauksi, 5=rajattu näkyvien rakenteiden perusteella

F. Vahvistustapa: 1=rajattu vain muinaisjäännös, 2=rajattu vain suoja-alue, 3=rajattu sekä muinaisjäännös että suoja-alue

G. Maastomerkinä: 1=kuparitaulu, 2=kertova taulu, 3=paalurajaus ilman taulua, 4=paalurajaus ja taulu, 5=aitaus ja taulu, 6=rakennus ympärillä ja taulu

Tila ja omistaja

Mikäli kohde on useamman kylän tai kunnan alueella, TÄYTÄ LISÄKORTTI



PK 1143 03

○ Tarkastettu uusi rökkiö
 (Poikankallio 10-96 löydetty!)