

ARKEOLOGISEN KOHTEEN
TARKASTUS

--	--	--

Tunnistetiedot

Kunta: Pori Inventointinnumero: _____Alue: Ahlainen Luokka: INimi: Nättälänjärvi Ajoitus: pronssikausiKohteen laji: röykkiö Lukumäärä: 1Kohteesta muita kortteja kpl (ks. täyttöohjeet)Tarkastaja: Jorma Karman, Tuula Heikkurinen Tarkastusaika: 20 / 5 1996
Montell

Sijaintitiedot

Peruskartta: 1142 10 KELLAHTI Pinta-ala _____x= 6837 '03 y= 538 79 z= 27
keskustanSuunta ja etäisyys kirkosta tms. Porin/kirkosta n. 18 km luoteeseen

Hoito ja kunto (ks. täyttöohjeet)

A B C D E F G

Tila ja omistaja (ks. täyttöohjeet)

Kylä/kaupunginosa: YlikyläTila/Rno/nimi: 38:0

tai Kortteli/tontti/palsta: _____

Omistaja: Jaakko Ingberg Puhelin: _____Osoite: Ahlaistentie 756 Postitmp: 29700 AHLAINENKiinteistötunnus: Vuokrattu, ks. huomautuksetLisää kiinteistöjä kpl

Aiemmat tiedot:

Jouko Rätty/Heidi Viljanen tark. kert. 1995 "Pori Nättälänjärvi"

Aiemmat löydöt:

Tarkastuslöydöt:

TARKASTUSKERTOMUS

Liitteet:

kartat ote peruskartta/lehdestä 1142 10 KELLAHTI, suunnitelmakartasta

muut liitteet _____

negatiivit _____

diat _____

Tarkastuksen aihe: Museoviraston kirje tielaitokselle 30.4.1996 Dnro 234/304/1996

Kohteen kuvaus:

Röykkiö, lähes soikea, koko 6 x 4 m(N-S) ja 0,3 m korkea. Useimmiten särmikkäät kivet ovat pääasiallisesti 0,2-0,4 m suuria, jotkut yksittäiset kivet ovat 0,4-0,5 m suuruisia. Eteläreunan rajaukseltaan röykkiö on heiman epämääräinen. Pohjoisreunalla on kallion luiskalla muutamia irtokiviä röykkiön ulkopuolella. Röykkiö on lähes kokonaan sammaleen ja jäkälän peittämä. Röykkiön eteläosassa ovat kivet näkyvissä. Röykkiön päällä kasvaa 12 männyntainta ja neljä katajaa. Röykkiön on hyvin säilynyt. Keskellä ei ole vajoamaa.

Ympäristö ja maasto: (vesistö, vesistökoodi, rakennukset, tiet, sorakuopat jne)

Kallion laella, koillisreunalla, jossa kallio alkaa jyrkästi laskea koillista kohti.
Metsämaata, runsaimmin männyntaimia ja katajapensaita.
Suunniteltu tielinjaus 40 m:n päässä kallion alapuolella.

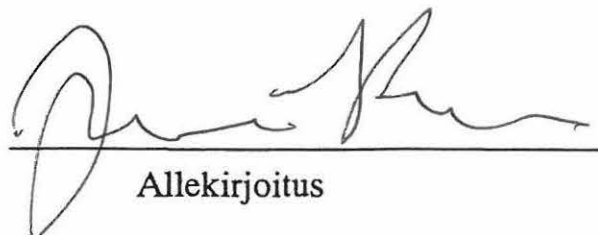
Laajuuden arviointiperuste: näkyvät rakenteet**Luokitusehdotus perusteluineen:** I, koskematon, myös ympäristö säilynyt**Ehdotus suoja-alueeksi:** kallioalue**Havaintomahdollisuudet:** hyvät**Opas:** tielaitos, Porin suunnittelutoimisto**Rauhoitustoimenpiteet maastossa:****Tiedossa olevat maankäyttösuunnitelmat, kiireellisyys:**

lähisyyteen linjattu Ämttöö-Poikeljärvi -tie
museoviraston kirje 21.5.1996, DNRO 234/304/1996

Lähilöytöjä:

Selostus jätetty

13 / 6 19 96 Helsingissä
Aika Paikka


Allekirjoitus

Helena-Maria Montell

Jatkotoimenpiteitä:

Huomautuksia (esim perimätieto) ja lisäyksiä:

Täyttöohjeita:

Tunnistetiedot

Mikäli kohteen alueella on useampia muinaisjäännöslajeja (esim. asuinpaikka ja röykkiöitä), täytä samalla nimellä ja inventoin-
tinumerolla useampi kortti

Hoito ja kunto

A. Kunto: 1=koskematon, 2= tutkittu osittain, 3= tutkittu kokonaan, 4=tuhoutunut osittain, 5= tuhoutunut kokonaan, 6=tutkittu
ja tuhoutunut osittain, 7=tutkittu ja tuhoutunut kokonaan

B. Alkuperäisyys: 1=täysin alkuperäinen, 2=entisoity osittain, 3=entisoity kokonaan, 4=siirretty alkuperäiseltä paikaltaan

C. Hoitotarve: 1=vaatii entistämistä, 2=vaatii kunnostamista, 3=vaatii puhdistamista tai esiin kaivamista, 4=vaatii tuki- tai suo-
jarahenteita, 5=vaatii tutkimuksia tuhoutumisen estämiseksi, 6=vaatii jatkuvaa hoitoa, 7=ei vaadi hoitotoimenpiteitä

D: Hoitotilanne: 1=peruskunnostettu, 2= tuettu rakentein, 3=pidetään puhtaana

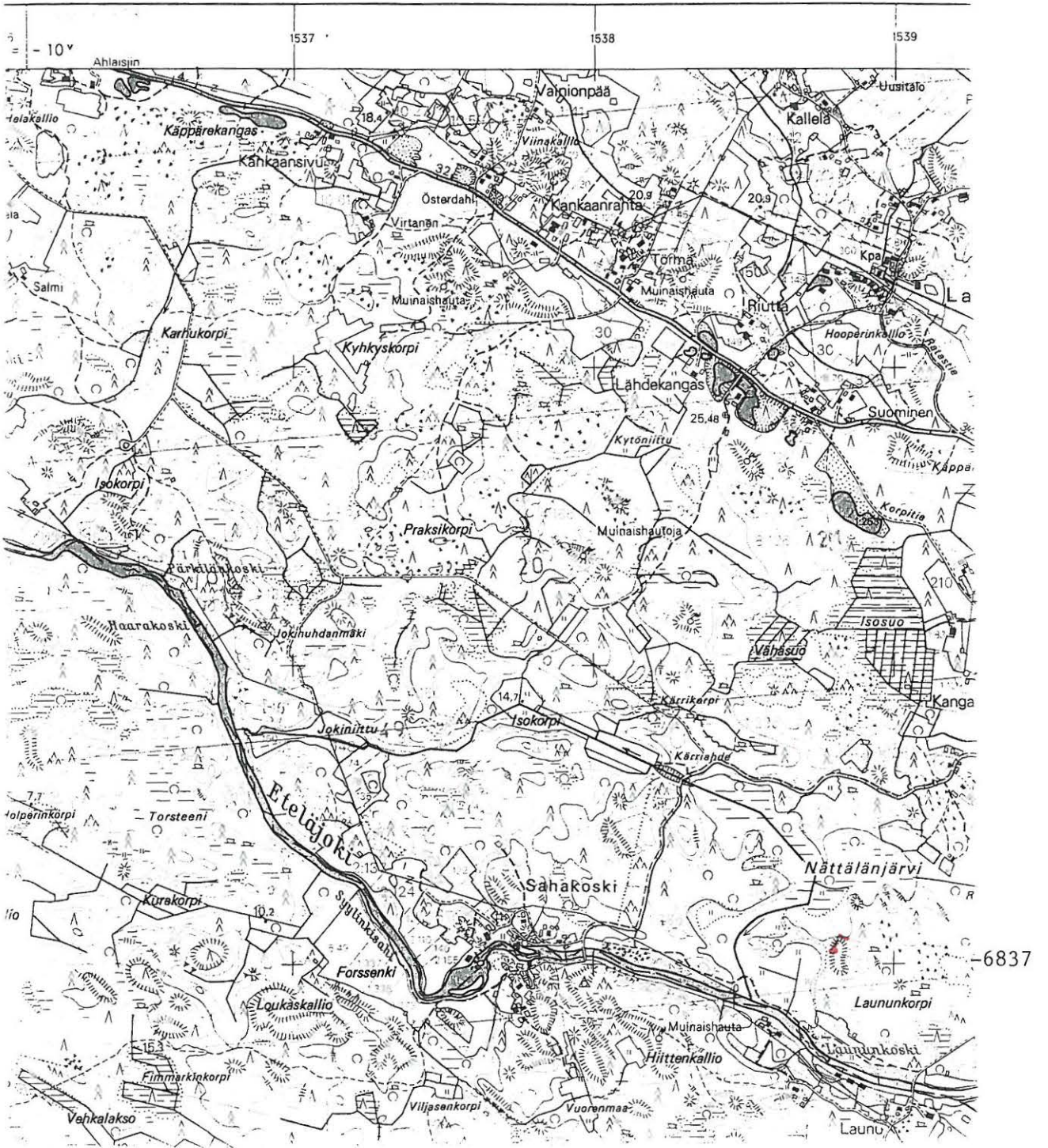
E: Rajaustarkkuus: 1=rajattu arvion pohjalta, 2= rajattu osittaisella koekaivauksella, 3= rajattu kokonaan epävarmasti koekai-
vauksin, 4= rajattu kokonaan luotettavin koekaivauksin, 5=rajattu näkyvien rakenteiden perusteella


F: Vahvistustapa: 1=rajattu vain muinaisjäännös, 2=rajattu vain suoja-alue, 3=rajattu sekä muinaisjäännös että suoja-alue

G: Maastomerkintä: 1=kuparitaulu, 2=kertova taulu, 3=paalurajaus ilman taulua, 4=paalurajaus ja taulu, 5= aitaus ja taulu,
6=rakennus ympärillä ja taulu

Tila ja omistaja

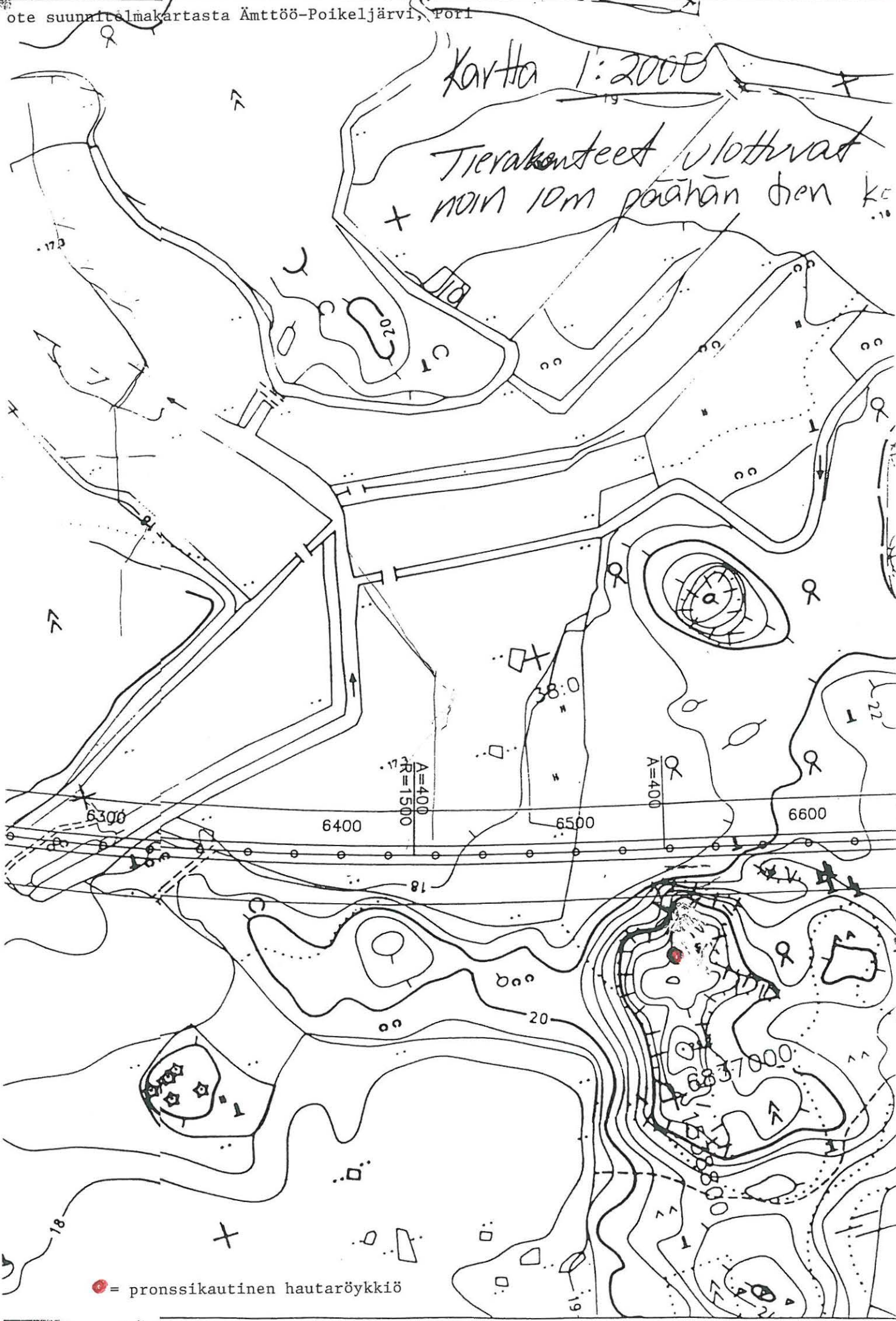
Mikäli kohde on useamman tilan tai kylän alueella, TÄYTÄ LISÄKORTTI



 = pronssikautinen hautaröykkiö

Kartta 1:2000

Tierakenteet ulottuvat
+ noin 10m päähän tien ka...



● = pronssikautinen hautaröykkiö