

ARKEOLOGISEN KOHTEEN TARKASTUS

--	--	--

Tunnistetiedot

Kunta: Pomarkku Inventointinumero: _____
 Alue: Uusikylä Luokka: I
 Nimi: Hiidenmäki Ajoitus: pronssikausi
 Kohteen laji: hiidenkiukaita Lukumäärä: 2
 Kohteesta muita kortteja _____ kpl (ks. täyttöohjeet)
 Tarkastaja: Leena Koivisto Tarkastusaika: 18.4.1995

Sijaintitiedot

Peruskartta 1144 04 Rudanmaa Pinta-ala _____
 x = 6839 50 - 52 y = 551 00 - 04 z = 60
 Suunta ja etäisyys kirkosta tms. Porin ja Uudenkylän tienristeyksestä 500 m länteen

Hoito ja kunto (ks. täyttöohjeet)

A B C D E F G

Tila ja omistaja (ks. täyttöohjeet)

Kylä/kaupunginosa: Uusikylä
 Tila/Rno/Nimi Heinäsuu RN:o 8:52
 tai Kortteli/tontti/palsta _____
 Omistaja: Aimo Heinäsuu Puhelin: 939 - 5415 720
 Osoite: Hiilimäki Postitmp: Pomarkku
 Kiinteistötunnus vuokrattu, ks huomautukset

Lisää kiinteistöjä kpl

Aiemmat tiedot:

Unto Salon tarkastuskertomus 1963
 Anna-Liisa Hirviluodon tarkastuskertomus 1964
 Matti Huurteen inventointikertomus 1966

Aiemmat löydöt:

Tarkastuslöydöt:

TARKASTUSKERTOMUS

Liitteet:

kartat Peruskarttaote, ote asemapiiroksesta

muut liitteet:

negatiivit:

diat:

Tarkastuksen aihe:

Heinäsuon tilasta vuokratulle määräalalle haettiin Pomarkun rakennuslautakunnalta rakennuslupaa. Koska Hiidenmäen tunnetut hiidenkiukaat sijaisevat n. 60 m päässä määräalasta, Pomarkun kunta pyysi museovirastolta lausuntoa rakennushankkeesta. Tuula Heikkurinen - Montellin pyynnöstä kävin tarkastamassa paikan 18.4.1995.

Kohteen kuvaus:

Hiidenmäki on hiekkainen mäki Uuteenkylään vievän tien varressa, tien eteläpuolella. Mäen tienpuoleinen (pohjois-) osa on vanhaa hiekkakuoppaa, joka nyt on jo melko maisemoitunut ja nuoren kuusikon peittämää. Hiidenmäellä on selvästi nähtävillä kaksi hiidenkiuasta, jotka sijaisevat lähellä hiekkakuopan reunaa, sen eteläpuolella. Molemmat rauniot ovat melko hyväkuntoisia, kaivelun jälkiä on kuitenkin molemmissa. Hiidenkiukaat on merkitty rauhoituskyltein. Huurteen inventointikertomuksessaan mainitsevia muita mahdollisia röykkiöitä ja kiveyksiä en pystynyt lumen vuoksi havainnoimaan.

Suunnitellun rakennuksen paikka on hiidenkiukaista n. 60 m länteen. Kiukaiden ympärillä on hiljattain harvennettua lähes täysi-ikäistä kuusi- ja mäntymetsää. Aijotulla rakennuskohdalla on tällä hetkellä aukio, jolle on muutama vuosi sitten istutettu koivua. Aikaisemmin paikalla on sijainnut Hiidenmäen torppa ulkorakennuksineen, jotka kuitenkin olivat täysin hävinneet jo Huurteen inventoidessa aluetta v. 1966. Myöhemmin aluetta on tasattu TVL:n paikalle ajamalla täytemaalla. Vanhalta torpan paikalta länteen rinne laskee melko jyrkästi ja aukio muuttuu pelloksi, joka ulottuu aina Heinäsuon talolle saakka.

Ympäristö ja maasto: (vesistö, vesistököödi, rakennukset, tiet, sorakuopat jne)
Ks. edellä

Laajuuden arviointiperuste:

Luokitusehdotus perusteluineen: Edelleen I lk.

Ehdotus suoja-alueeksi:

Havaintomahdollisuudet: Tarkastusaikana metsässä ja röykkiöiden päällä oli vielä runsaasti lunta.

Opas: Maanomistaja Aimo Heinäsuo

Rauhoitustoimenpiteet maastossa: Hiidenkiukaat on merkitty rauhoituskyltein.

Tiedossa olevat maankäyttösuunnitelmat, kiireellisyys: Määrälalle on haettu rakennuslupaa. Tilaa ei lähiaikoina jaeta, vaan vuokra-alue tulee palautumaan kantatilaan. Alueelle ei ole suunnitteilla muita rakennushankkeita.

Lähilöytöjä:

Selostus jätetty

4.7.1995

Aika

Pori

Paikka


Allekirjoitus

Jatkotoimenpiteitä:

Käsitykseni mukaan määräalalle rakentaminen ei aiheuta uhkaa hiidenkiukaille. Välimatkaa talon ja röykkiöiden välille jää n. 60 m, ja maanomistajan ilmoituksen mukaan paikalla olevaa metsää ei enää harvenneta tai kaadeta, vaan se säilytetään luonnontilaisena. Alkuperäinen maisema on joka tapauksessa osittain tuhoutunut hiekkakuopan vuoksi.

Huomautuksia (esim. perimätieto) ja lisäyksiä:

Heinäsuon tilan omistaa Aimo Heinäsuu, määräalan ovat vuokranneet ao:n tytär ja tämän puoliso (Ulla ja Juha Peltopiri).

Täyttöohjeita:**Tunnistetiedot**

Mikäli kohteen alueella on useampia muinaisjäännoislajeja (esim. asuinpaikka ja röykkiötä), täytä samalla nimellä ja inventointinumerolla useampi kortti

Hoito ja kunto

A. Kunto: 1=koskematon, 2=tutkittu osittain, 3=tutkittu kokonaan, 4=tuhoutunut osittain, 5=tuhoutunut kokonaan, 6=tutkittu ja tuhoutunut osittain, 7=tutkittu ja tuhoutunut kokonaan

B. Alkuperäisyys: 1=täysin alkuperäinen, 2=entisöity osittain, 3=entisöity kokonaan
4=siirretty alkuperäiseltä paikaltaan

C. Hoitotarve: 1=vaatii entistämistä, 2=vaatii kunnostamista, 3=vaatii puhdistamista tai esiin kaivamista, 4=vaatii tuki- tai suojarakenteita, 5=vaatii tutkimuksia tuhoutumisen estämiseksi, 6=vaatii jatkuvaa hoitoa, 7=ei vaadi hoitotoimenpiteitä

D. Hoitotilanne: 1=peruskunnostettu, 2=tuettu rakentein, 3=pidetään puhtaana

E. Rajaustarkkuus: 1=rajattu arvion pohjalta, 2=rajattu osittaisella koekaivauksella, 3=rajattu kokonaan epävarmasti koekaivauksin, 4=rajattu kokonaan luotettavin koekaivauksi, 5=rajattu näkyvien rakenteiden perusteella

F. Vahvistustapa: 1=rajattu vain muinaisjäännos, 2=rajattu vain suoja-alue, 3=rajattu sekä muinaisjäännos että suoja-alue

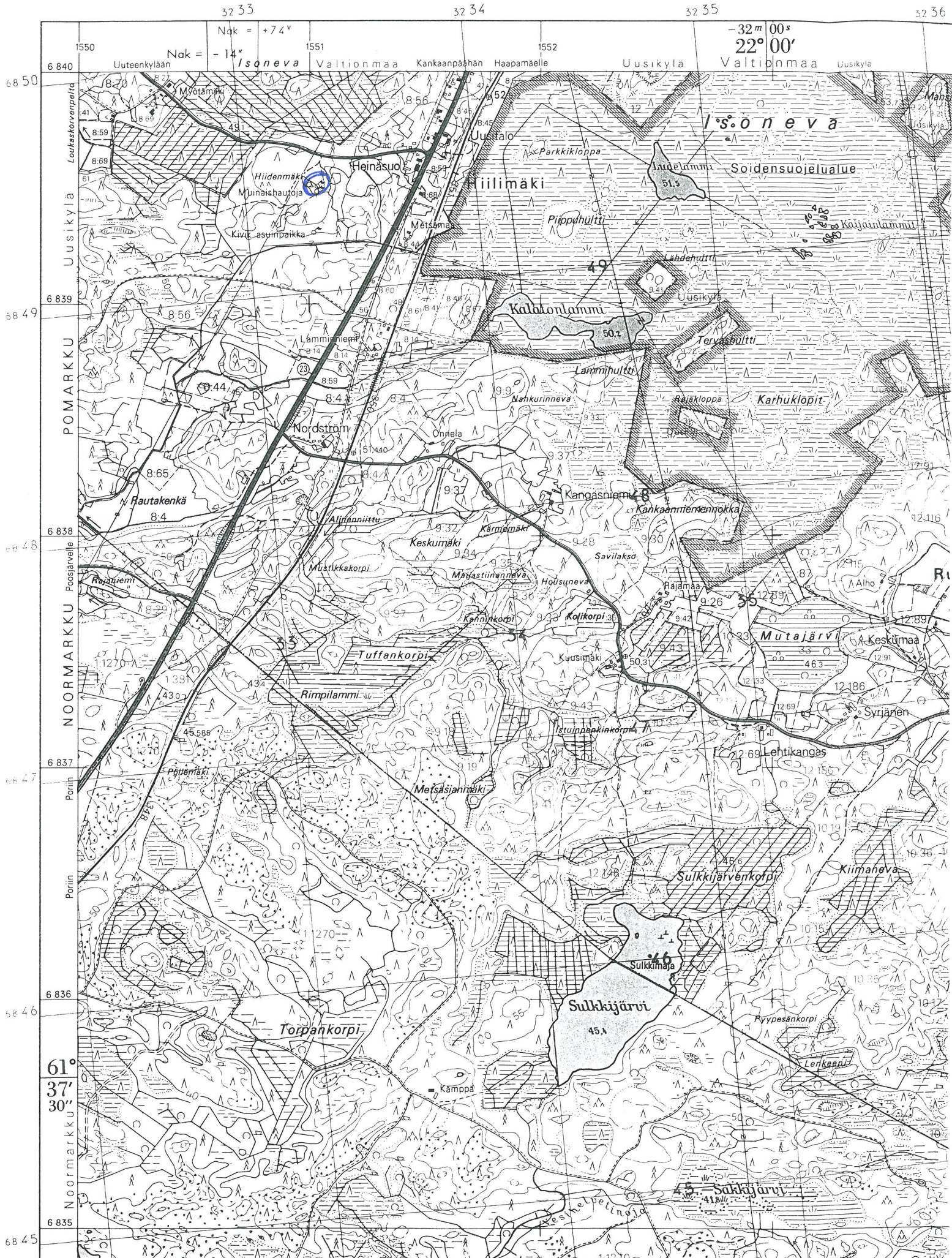
G. Maastomerkintä: 1=kuparitaulu, 2=kertova taulu, 3=paalurajaus ilman taulua, 4=paalurajaus ja taulu, 5=aitaus ja taulu, 6=rakennus ympärillä ja taulu

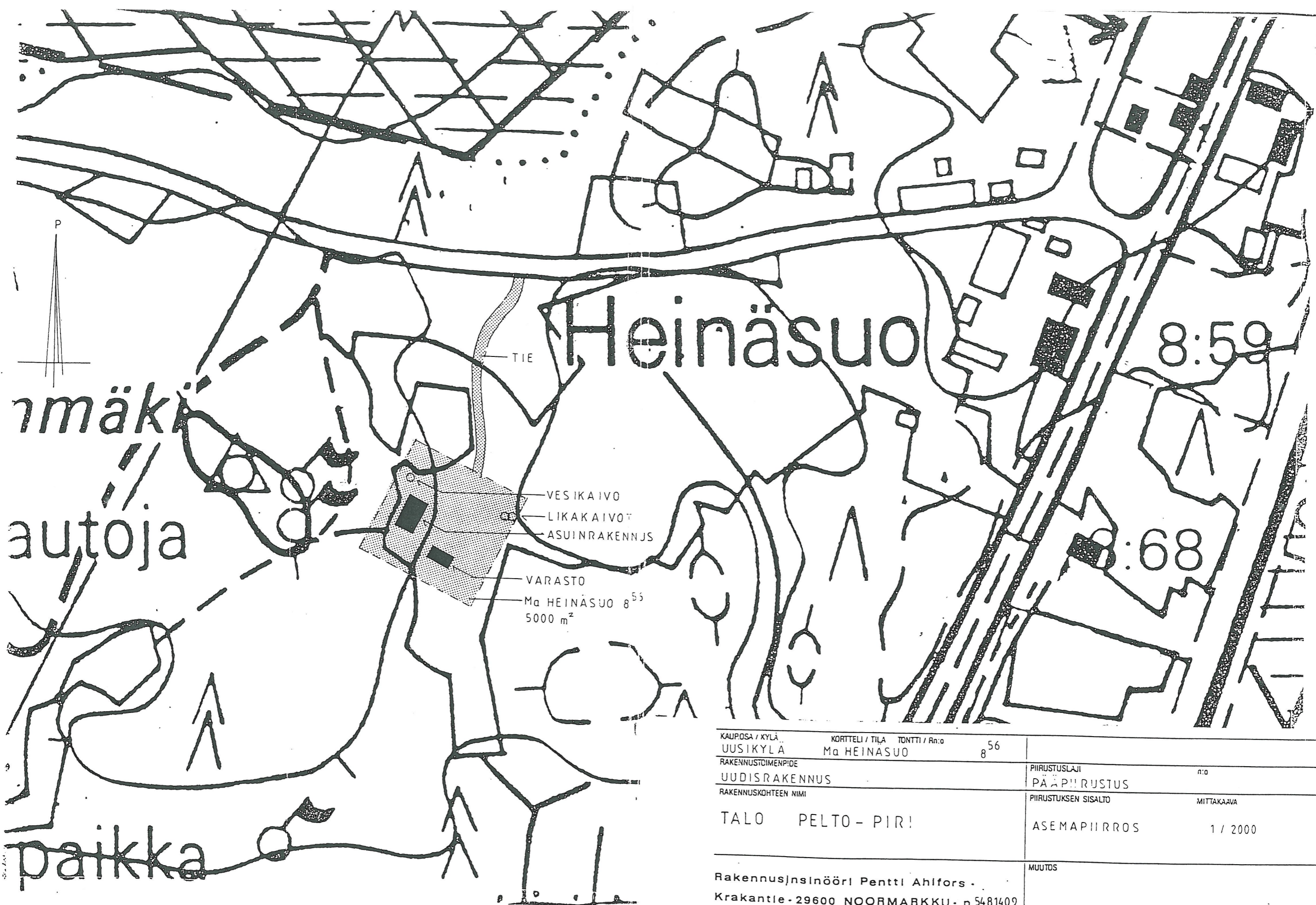
Tila ja omistaja

Mikäli kohde on useamman kylän tai kunnan alueella, TÄYTÄ LISÄKORTTI

OPE PERUSKARTASTA 1144 04 RUDANMAA

POMARKKU, HIIDENMÄKI





maäki

autoja

paikka

Heinäsuo

8:59

8:68

- TIE
- VESIKAIVO
- LIKAKAIVOT
- ASUINRAKENNUS
- VARASTO
- Ma HEINÄSUO 8⁵⁵
5000 m²

KAUPOSA / KYLÄ UUSIKYLÄ	KORTTELI / TILA Ma HEINÄSUO	TONTTI / Rn:o 8 56	
RAKENNUSOIMENPIDE UUDISRAKENNUS		PIIRUSTUSLAI PÄÄPIIRUSTUS	n:o
RAKENNUSKOHTEEEN NIMI TALO PELTO - PIRI		PIIRUSTUKSEN SISÄLTÖ ASEMAPIIRROS	MITTAKAAVA 1 / 2000
Rakennusinsinööri Pentti Ahlfors Kraakantie - 29600 NOORMARKKU - p.5481409		MUUTOS	
30.3.95	<i>Leena...</i>	ARK	161 / 1