

PORNAINEN LAUKKOSKI RINNEMAA

Kivikautisen asuinpaikan tarkastus

2005

MUSEOVIRASTO
Arkeologian osasto

Helena Ranta
Simo Vanhatalo



ARKISTOTIEDOT

Kohteen nimi:	Rinnemaa
Muinaisjäännöslaji:	kivikautinen asuinpaikka
Muinaisjäännösrekisterinumero:	611 01 0020
Kunta	Pornainen
Kylä	Laukkoski
Tila, RN:o:	Onnela, 33: 2
Kiinteistötunnus:	611-406-0033-0002
Maanomistaja:	Elvi Hyvärinen
Maanomistajan osoite:	Vanhatie 35
Postinumero, -toimipaikka:	07150 Laukkoski
Peruskartta:	2043 12 Pornainen
Yhtenäiskoordinaatit:	p = 6703 844 i = 3411 941 z = 25-30 m mpy
Koordinaatin selite	GPS-paikannus suunnitellun rakennuspaikan keskeltä
Tutkimusaika:	27.9.2005
Tutkimustapa:	koekuopitus, pintapoiminta
Koekuopitusala:	n. 700 m ²
Tutkimusryhmä:	Helena Ranta, FL Simo Vanhatalo, HuK
Karttaliitteet:	Yleiskartta 1:80 000 s. 4 Yleiskartta 1:8 000, s. 5 Yleiskartta Rinnemaan muinaisjäännösalueesta 1:10 000, s. 6 Alustava asemapiirros 1:500, koekuoppien sijainti s. 7
Aikaisemmat tutkimukset:	Petro Pesonen 1998-99 inventointi
Löydöt:	—
Aiemmat löydöt :	Pornaisten kotiseutumuseo, vasarakirves Matti Olkasan hallussa olevat kaksi kivikirvestä, piikaavin ym. KM 31201:1-25 inventointilöydöt: mm. saviastian paloja, kiviesineiden katkelmia, kvartsi-esineitä, iskoksia

TUTKIMUSPERUSTE

Maanomistaja Elvi Hyvärinen esitti Museovirastolle keväällä 2005 pyynnön selvittää Rinnemaa-nimisen kivistä asuinpaikan säilymisaste ja muinaisjäännösalueen rajat omistamansa Onnela-nimisen tilan Vanhatien eteläpuolisen osan mahdollista myymistä varten (ks. kirje dnro 4/399/2004, 7.12.2004).

KOHTIEN SIJAINTI JA TUTKIMUSHISTORIA

Rinnemaan laaja kivistä asuinpaikka sijaitsee Pornaisten Laukkosken kylän keskustan länsipuolisella peltoalueella, Porvoontien ja Vanhatien välissä. Vuonna 1970 maanviljelijä Juhani Vartaijala löysi perunamaan muokkauksen yhteydessä vasarakirveen. 1970-luvun lopussa alueelta löydettiin lisää kivistä esineitä, mm. kivistä veitää ja piikaavin. Petro Pesosen vuosina 1998–1999 tekemässä Pornaisten esihistoriallisten muinaisjäännösten inventoinnissa kävi ilmi, että Rinnemaan asuinpaikka on yksi Pornaisten laajimmista ja keskeisimmistä muinaisjäännöksistä. Löytöaineisto viittaa vasarakirveskulttuuriin, mutta alueelta on myös Kiukaisten keramiikkaa tai varhaismetallikautista keramiikkaa (ks. Pesosen inventointikertomus s. 97).

Rinnemaan asuinpaikka koostuu viidestä erillisestä löytöalueesta. Keskeisin löytöalue (alue 1) sijaitsee Rinnemaan talon pohjoispuolella olevan kummun tasaisella lakialueella. Muut löytöalueet sijaitsevat alueen 1 koillispuolella, Vanhatien eteläreunassa ja itäpuolella. Inventointikertomukseen liittyvässä kartassa löytöalue 4 on merkitty Onnelan tilan alueelle. Kertomuksessa mainitaan, että löytöalueen 4 löydöt, kaksi kvartsi-iskosta, ovat viimeiseltä kynnyeltä peltosaralta ennen tietä (= Vanhatie).

TUTKIMUSMENETELMÄT JA HAVAINNOT

Myytäväksi suunniteltu alue sijaitsee pellolla, joka on useamman vuoden ollut viljelemättä. Alue oli kyntämätön, joten olosuhteet pintapöiminnän tekemiseen suunnitellulla rakennuspaikalla eivät olleet otolliset. Tutkimusmenetelmäksi valittiin koekuopitus: alustavan asemapiirroksen mukaisesti rakennuspaikkoihin tehtiin 10 kappaletta n. 40 x 40 cm:n laajuista koekuoppaa, joiden syvyys vaihteli 35–55 cm.

Koekuopituksen perusteella savensekainen peltomultakerros on noin 30–40 cm paksuinen ja sen alla on harmaa savi-hiesu-kerros. Koekuopat olivat yhtä, modernia rakennusjätettä sisältänyttä eteläisintä kuoppaa lukuun ottamatta löydöttömiä, eikä niistä havaittu mitään kiinteään muinaisjäännökseen viittaavaa.

Koekuopituksen lisäksi rakennuspaikan luoteispuolella sijainneen vastakynnetyn pellon pinta tarkastettiin silmämääräisesti rakennuspaikan läheisyydestä. Pellon pinnalla ei havaittu mitään muinaisjäännökseen viittaavaa.

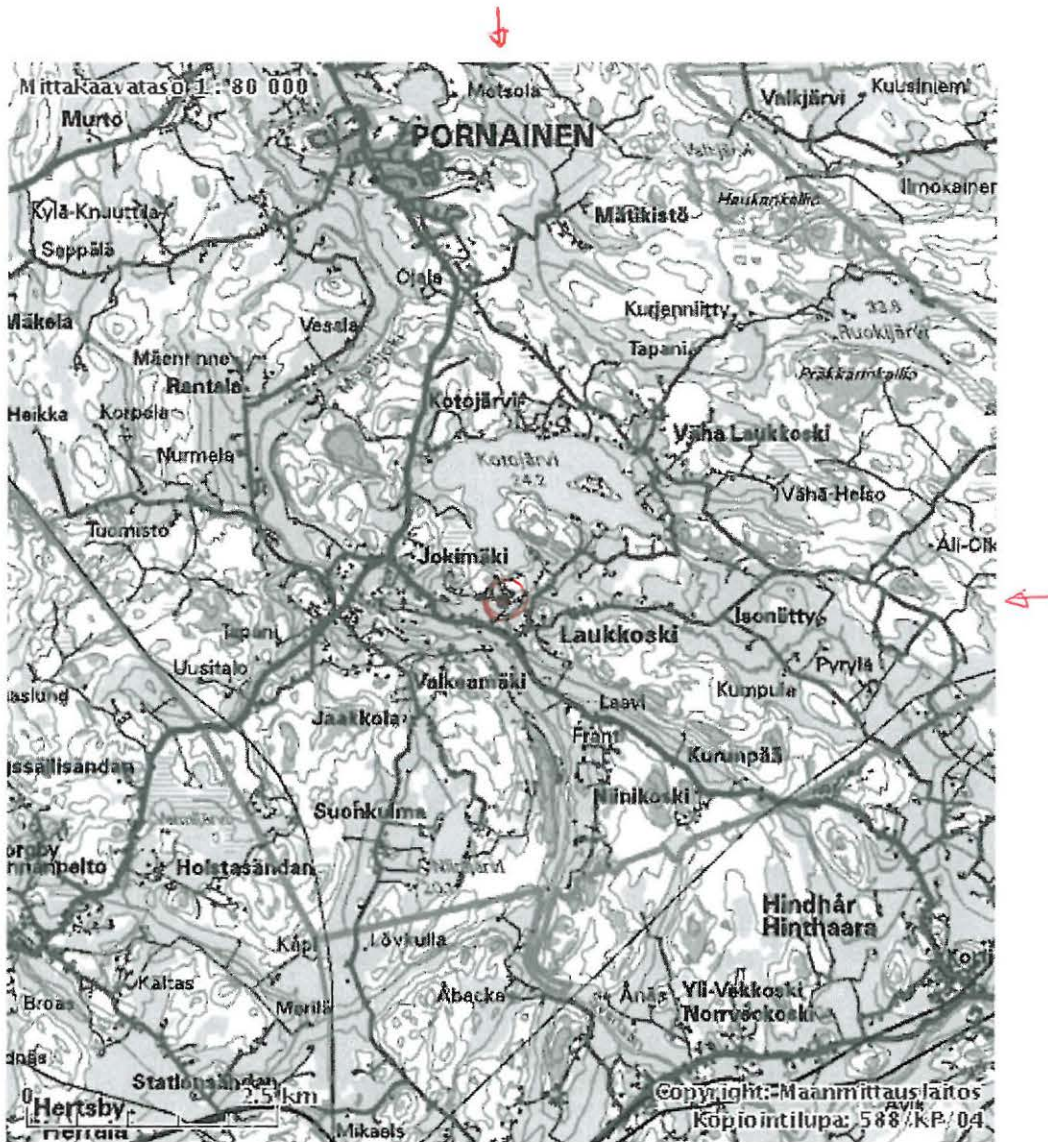
YHTEENVETO

Koekuopitetulla ja pintapoimitulla alueella ei havaittu merkkejä kiinteästä muinaisjään-
nöksestä. Maanomistajan esittämän alustavan asemapiirroksen mukaiselle rakennus-
alalle sijoitettavien rakennushankkeiden toteuttamiselle ei siten ole muinaismuistolain
asettamaa estettä. Mikäli alustavan asemapiirroksen mukaisen rakennusalan etelä- tai
lounaispuolelle suunnitellaan rakennustöitä, on paikalla tehtävä maastotarkastus ennen
töiden toteuttamista.

Helsingissä 22.2.2006



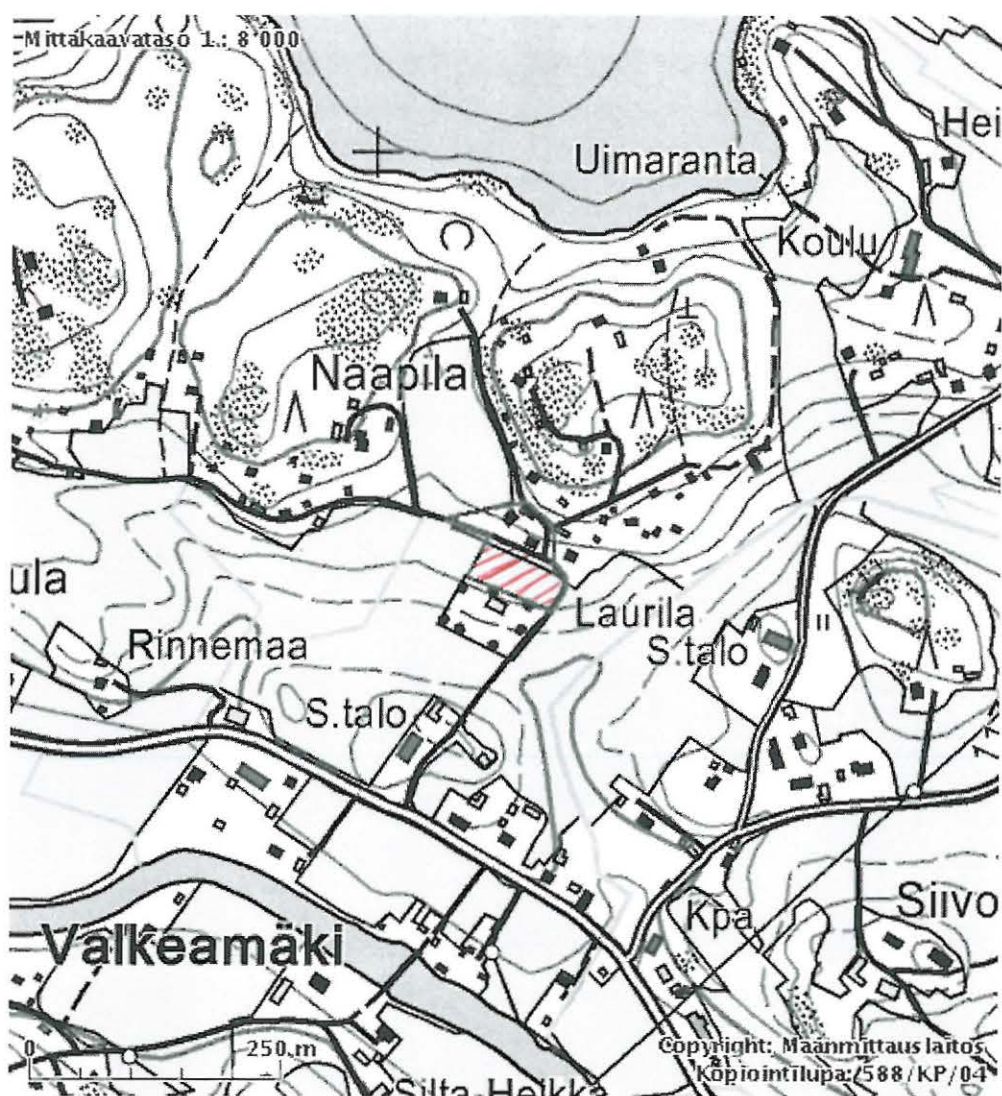
Helena Ranta



MAANMITTAUSLAITOS - KARTTAPAikka

Mittakaava 1:80 000

Pornainen Laukkoski Rinnemaan kivikautinen asuinpaikka



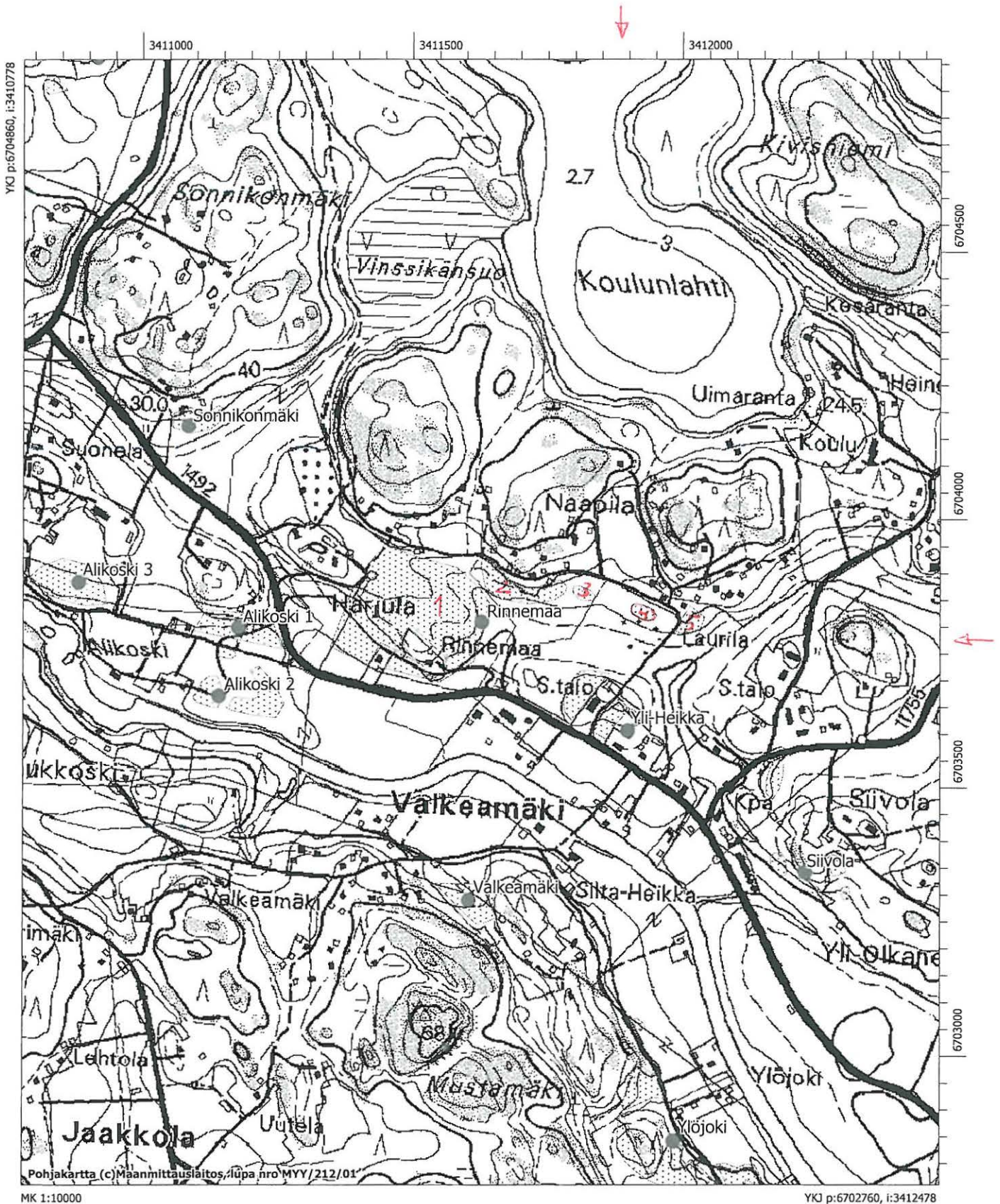
MAANMITTAUSLAITOS - KARTTAPAIKKA

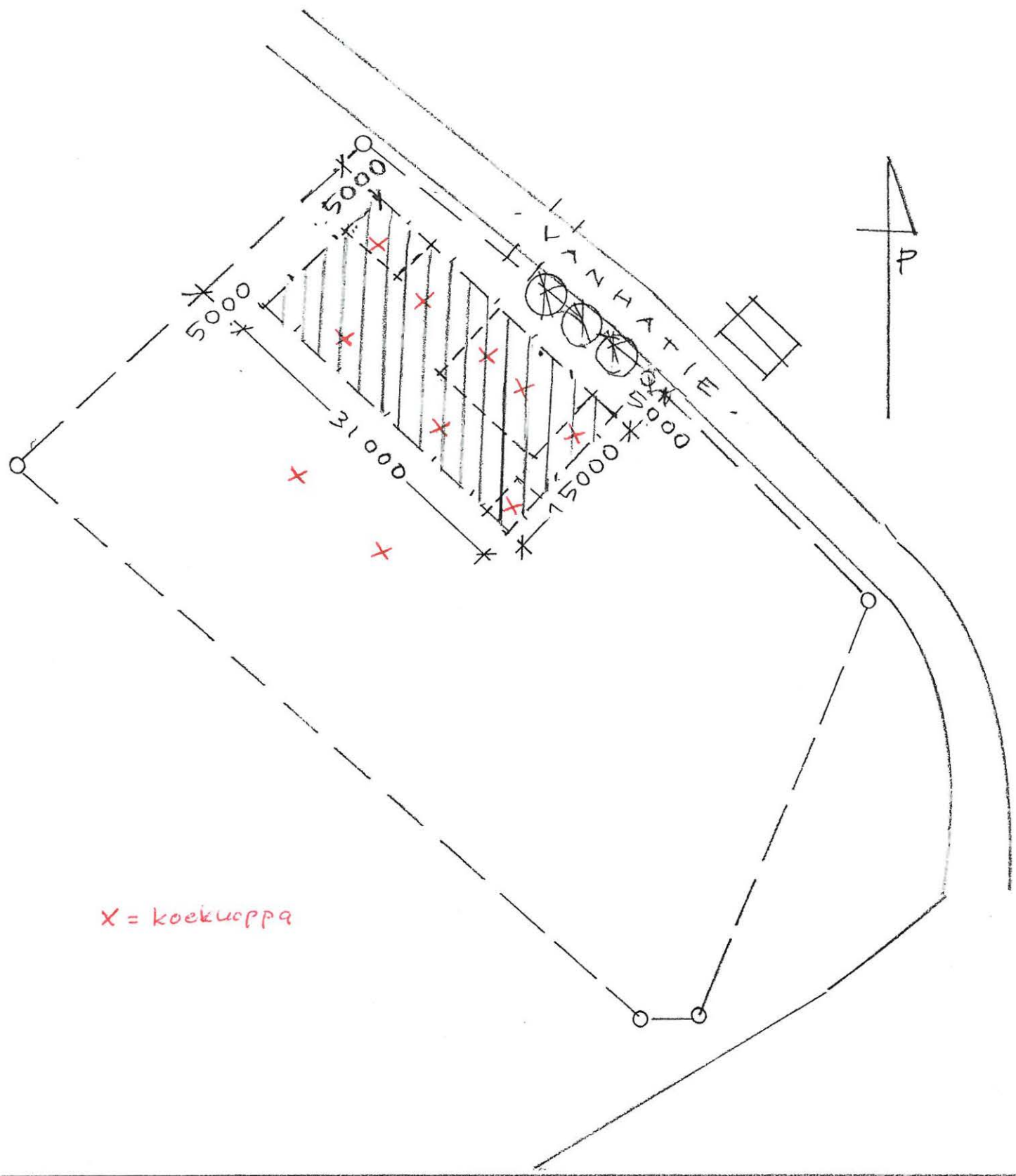
Mittakaava 1:8 000

Pornainen Laukkoski Onnelan tila, myytäväksi suunniteltu alue rasteroitu

PORNAINEN RINNEMAA

Tutkimusalue: Rinnemaan kivikautinen asuinpaikka, löytöalue 4





X = koekuoppa

TILA HYVÄRINEN
 - ALUSTAVA ASEMAPIIRROS
 RAKENNUSTEN SIJOITTELUSTA
 (RAKENUSALA RASTEROITU)
 1:500
 PORINAINEN 4.5.2005
 Ulla-Maija Uppu
 ULLA-MAIJA UPPU/ALUEARKK.