

KM 35092

Arkkiteht. O. 183/4.10.2005

M

PORVOO UUSI-HEIKKILÄ

Kertomus Porvoon kaupungin Kerkkoon kylässä suoritetusta muinaisjäännöskohteen inventoinnista 12. toukokuuta 2005.

Tarkastus

Inventointi tehtiin Kerkkoon kyläyhdistyksen toimesta ja se liittyy osaprojektina kyläyhdistyksen vuonna 2004 aloittamaan Kerkkoon maisemanhoitoprojektiin. Kylän muinaisjäännösten osalta hanketta vetää historiantutkija, arkeologi fil. tri Panu Nykänen. Maisemanhoidollisista töistä vastaa arkkitehti Anne Rihtniemi-Rauh.

PORVOO, KERKKOO, UUSI-HEIKKILÄN PELTO

Inventointi suoritettiin Porvoonjoen länsipuolella Kerkkoon vanhan kyläkeskuksen pohjoispuolella sijaitsevalla, Porvoonjoen ja vanhan maantien rajaamalla Uusi-Heikkilän pellolla. Kohde sijaitsee noin 9 km pohjoiseen Porvoon tuomiokirkosta.

Pelto muodostaa loivasti luoteeseen kohoavan rinteeseen, jonka keskiosassa on selvästi erottuva 18 m korkeuskäyrän ylittävä kumpare. Tutkitun alueen pohjoispuolella sijaitsee omalla tonttialueellaan kaksi uutta omakotitaloa, jotka sijaitsevat jo pellolla muodostuvan karkeammasta maa-aineksesta muodostuvan särkän päällä. Museoviraston intendentti Helena Ranta ja tutkija Kaisa Lehtonen kävivät paikalla 20. huhtikuuta 2005 aamupäivällä. Tämän tapaamisen isäntinä toimivat Panu Nykänen ja Anne Rihtniemi-Rauh. Tapaamisen aikana sovittiin Henttalan Jaakonpellonmäessä ja Vanha-Moision Putannpellossa tehtävistä maisemanhoidollisista töistä. Tarkastuksen aikana löydettiin Kerkkoon Hannulan talon eteläpuolelta aiemmin tuntematon kivikautinen asuinpaikka, josta Helena Ranta on erikseen jättänyt raportin.

PINTAPOIMINTA INVENTOINTI

Tiistaina 10. toukokuuta kello 19.00 – 20.30 Kerkkoon kyläyhdistys järjesti Kerkkoon koululla tiedotustilaisuuden, jossa yhteydessä Panu Nykänen piti esitelmän muinaisjäännösten inventointityöstä, muinaisesineiden etsimisestä ja käsittelystä.

Varsinaiseen inventointiin torstaina 12. toukokuuta 2005 kello 18.00 – 19.30 osallistuivat vapaaehtoisina (aakkosjärjestyksessä) Peter Henriksson, Roni Jokelainen, Kari Lahti, Manni Lindberg, Veikko Lundberg, Ilari Mäkinen, Panu Nykänen, Ville Nykänen, Topi Oittinen, Benjamin Rauh, Elisabeth Rauh, Isabella Rauh, Anne Rihtniemi-Rauh, Piritta Simola, Paula Teinonen-Lahti ja Peppiina Tukkila.

Työ tehtiin pintapoimintana vasta maanomistajan Tukkilan äestämällä kuivahkolla pellolla. Sää oli hyvä ja aurinkoinen. Inventoinnin alkaessa havaittiin tutkittavalla alueella olevan paljon erilaista löytömaterialia. Pellolta löytyy jälkeen paljon kvartssia, palanutta savea, keramiikkaa, tiiltä, posliinia ja muuta historiallisen ajan jäämistöä. Paikalla todettiin

kivikautiseen asuinpaikkaan viittaavaa materiaalia. Asuinpaikan rajojen määrittely todettiin havainnon jälkeen tärkeimmäksi tehtäväksi.

Tärkeimmiltä löytökeskitymiltä kerättiin joitakin esimerkkikappaleita, jotka otettiin talteen neljään Minigrip-pussiin 1 – 3 a ja b. Pussissa 3 b on Peter Henrikssonin löytämä pieni liuske kivinen hiottu taltta.

Löytökeskitymien koordinaatit otettiin Piritta Simolan GPS-laitteella. Pussien koordinaatit ja sisältö ovat

1.

P 60 27 348 yhtenäiskoord. p = 67 05 795
I 25 36 658 i = 34 23 735

Kvarstia ja kvartsi-iskoksia. Löytöpaikalla kvartssia on todella paljon, sekä suurempia ytimiä että pieniä kvartsilastuja.

2.

P 60 27 327 yhtenäiskoord. p = 67 05 756
I 25 36 629 i = 34 23 707

Palanutta savea/ tiilenkappaleita. Paikalla on paljon eri-ikäistä tiiltä, keramiikkaa ja jonkin verran kvartssia. Selviä keramiikan pintapaloja ei löytynyt.

3.


P 60 27 296 yhtenäiskoord p = 67 05 699
I 25 36 607 i = 34 23 686

A) kvartsi-iskos; b) pieni liuske kivinen taltta.

Mainitut kohteet on merkitty kartalle (Liite 1 ja Liite 2). Kartalle on merkitty myös nyt havaitun yhtenäisen muinaisjäännösalueen laajuus.

Inventoinnin aikana Ilari Mäkinen kertoi kuulleensa Kerkkoon Savelan talosta, että Liitteessä 2 viivoituksella merkityltä alueelta on menneinä vuosikymmeninä löytynyt noin viisi kivikautista vasarakirvestä. Asia jäi tällä kertaa tarkemmin tutkimatta.

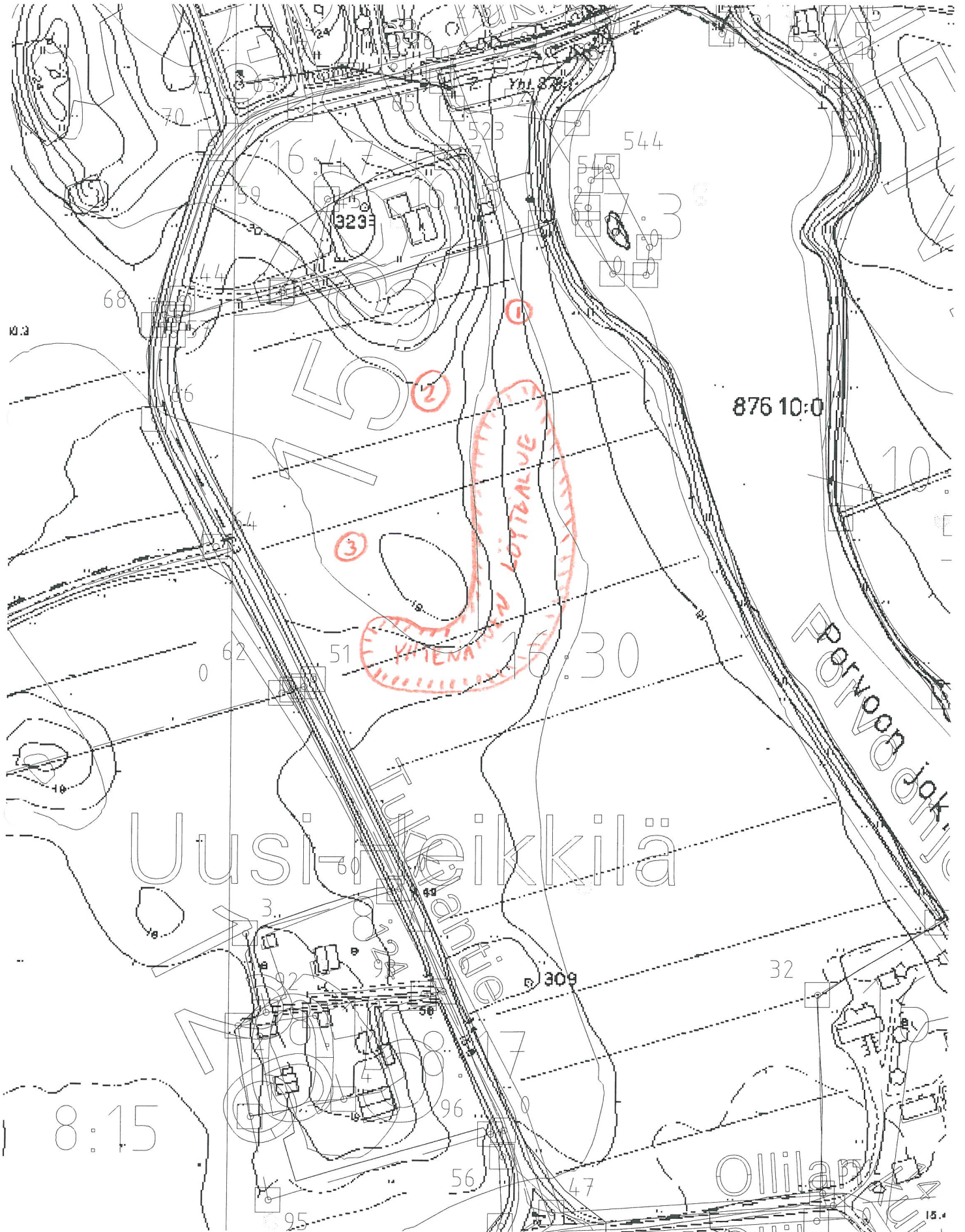
Otaniemessä 13. toukokuuta 2005



Panu Nykänen, fil. tri

Kerkkoontie 189, 06530 Kerkkoo.
Puh. työ 09 451 2012; 040 548 33 07

Tilan kiinteistönumero 638-434-0016-0030 Uusi-Tulkki
om. Heikki Lauri Artturi Tukkila, Tukkilaentie 168, 06530 KERKKOO



Kukkuramäki
NYKÄVEN 2005
LITTE 2

