

ARKEOLOGISEN KOHTEEN TARKASTUS

--	--	--

Tunnistetiedot

Kunta: PORVOO Muinaisjäännös-
rekisterinumero: 1000 00 3682

Alue: Henttala Luokka: 2

Nimi: Lepola Ajoitus: kivikautinen

Kohteen laji: asuinpaikka Lukumäärä: 1

Kohteesta muita kortteja _____ kpl (ks. täyttöohjeet)

Tarkastaja: Helena Ranta Tarkastusaika: 20.4.2005

Sijaintitiedot

Peruskartta 3021 03 KERKKOO Pinta-ala n. 500 m²

p = 6706 730 i = 3424 140 z = 30 m mpy

Suunta ja etäisyys kirkosta tms. n. 9 km pohjoisluoteeseen Porvoon tuomiokirkosta

Hoito ja kunto (ks. täyttöohjeet)

A B C D E F G

Tila ja omistaja (ks. täyttöohjeet)

Kylä/kaupunginosa: Henttala

Tila/Rno/Nimi 1:7 Lepola I

tai Kortteli/tontti/palsta _____

Omistaja: Anja Sinikka Gröndahl Puhelin: _____
Karl-Erik Valdemar Gröndahl

Osoite: Henttalantie 155 Postitmp: 06530 KERKKOO

Kiinteistötunnus

638	422	0001	0007
-----	-----	------	------

 vuokrattu, ks. huomautukset

Lisää kiinteistöjä _____ kpl

Aiemmat tiedot: -

Aiemmat löydöt: -

Tarkastuslöydöt: KM 35102:1-2; tasataltta, kvartsi-iskoksia

TARKASTUSKERTOMUS

Liitteet:

kartat 2 kpl

muut liitteet:

negatiivit:

diat:

Tarkastuksen aihe: Henttalan Jaakonpellonmäen maisemanhoitotöitä koskevan virkamatkan yhteydessä havaittu kivikautinen asuinpaikka. Läsnä intendentti Helena Ranta ja tutkija Kaisa Lehtonen Museovirastosta, fil. tri Panu Nykänen sekä arkkitehti Anne Rihtniemi-Rauh Kerkkoon kyläyhdistyksestä.

Kohteen kuvaus:

Asuinpaikka sijaitsee Porvoon Henttalassa, Hannulan talon eteläpuolella sijaitsevalla, luode–kaakko-suuntaisella, noin 20 m leveällä pellon yläterassilla. Löydöt, pieni alkeellinen tasataltta (KM 35102:1) ja kvartsi-iskokset (KM 35102:2) poimittiin talteen pellon pinnalta. Talteen otettujen iskosten lisäksi pellon pinnalla havaittiin paljon kvartsi-iskoksia, jotka kuitenkin jätettiin paikoilleen.

Löytöalue on yhteensä noin 500 m² laajuinen (noin 10 x 50 m) ja se sijaitsee osittain metsikön sisään työntyvässä suojaisassa ”peltolahdelmassa”, (ks. karttaliitteet).

Maaperä oli löytöalueella peltomultaa, jonka joukosta erottui paikka paikoin hiekkapitoista maata.

Löytöaluetta ei koekuopitettu.

Ympäristö ja maasto: (vesistö, vesistökoodi, rakennukset, tiet, sorakuopat jne.)

Kohde sijaitsee noin 400 m Porvoonjoesta itään.

Laajuuden arviointiperuste: kvartsi-iskosten löytöalue n. 10 x 50 m

Luokitusehdotus perusteluineen:

2

Ehdotus suoja-alueeksi:

Havaintomahdollisuudet: hyvät

Opas: Panu Nykänen ja Anne Rihtniemi-Rauh Kerkkoon kyläyhdistyksestä

Rauhoitustoimenpiteet maastossa: -

Tiedossa olevat maankäyttösuunnitelmat, kiireellisyys: -

Lähilöytöjä: Asuinpaikka sijaitsee lähellä Henttala-Jaakonpellonmäki/
Putaanpelto -kivikautista asuinpaikkaa: Asuinpaikalta noin 400 m länsiluoteeseen
sijaitsee Henttala eli alue A, noin 300 m lounaaseen Jaakonpellonmäki eli alue B ja
noin 800 m länsilounaaseen Putaanpelto eli alue C.

Selostus jätetty

30.6.2005

Aika

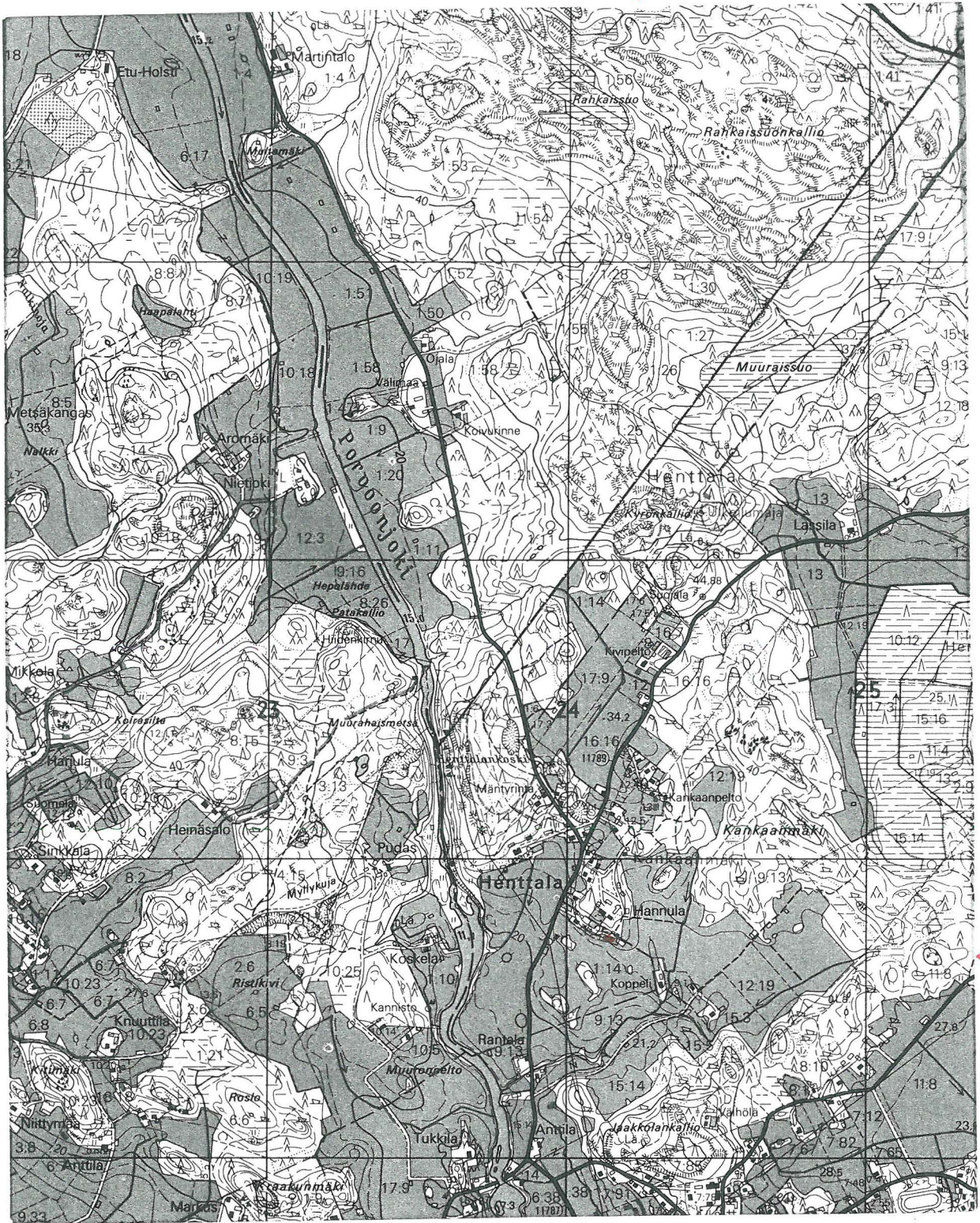
Helsingissä

Paikka

Melina Ranta

Allekirjoitus

3424 ↓

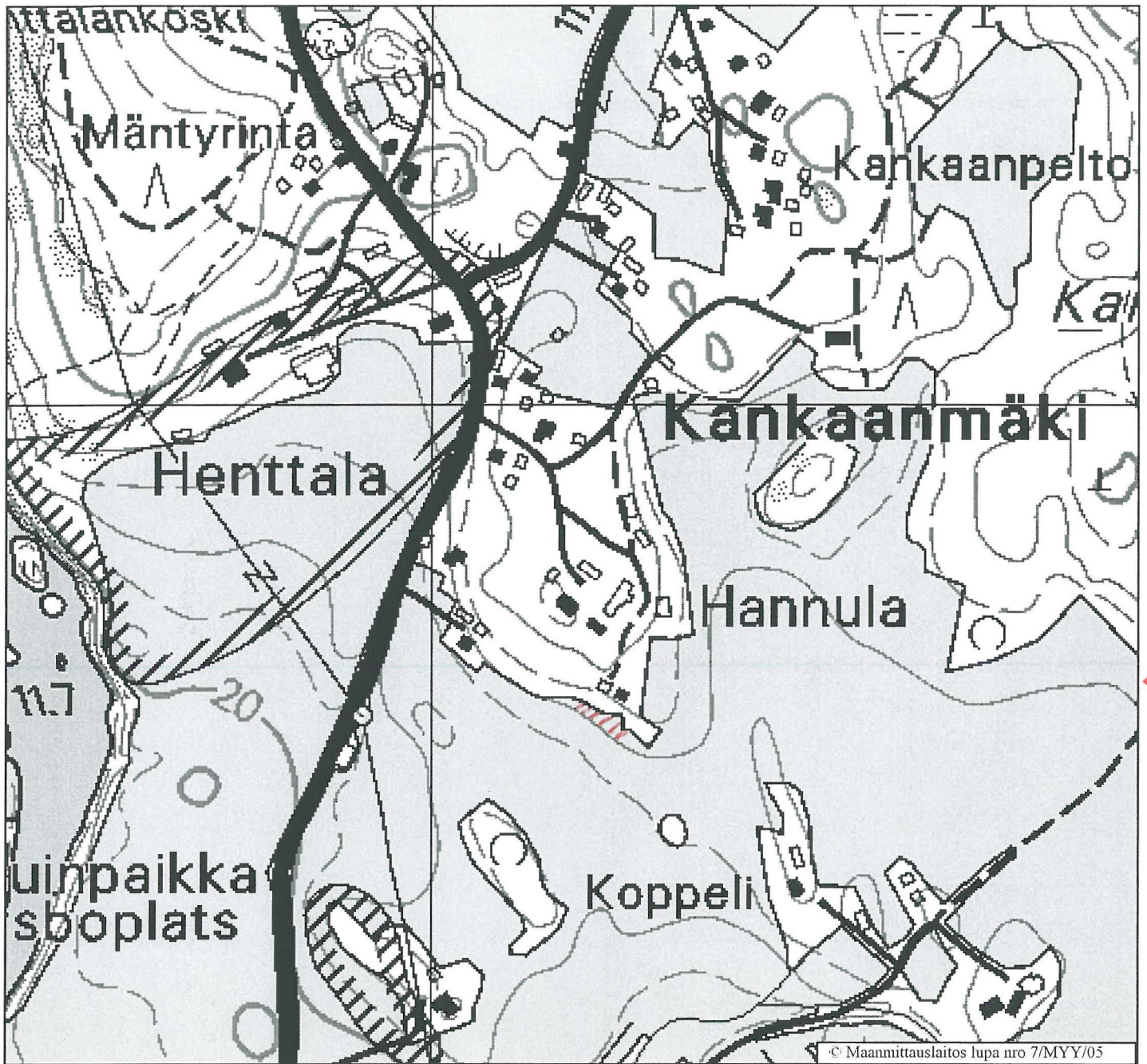


6707



Ote peruskartasta 3021 03 KERKKOO

Porvoo Lepola



Mittakaava 1:5000 Ruutujako 1 km

Koordinaattijärjestelmä: KKJ-yk

Nurkkapisteen koordinaatit: 6704599:3421988 - 6709174:3426106

