

ARKEOLOGISEN KOHTEEN
TARKASTUS

--	--	--

Tunnistetiedot

Kunta: PORVOON MLK. Inventointinumero: _____
 Alue: MICKELSBÖLE Luokka: _____
 Nimi: HÖBBACKA Ajoitus: KIVIKAUSI
 Kohteen laji: LÖYTÖPAIKKA Lukumäärä: _____
 Kohteesta muita kortteja _____ kpl (ks. täyttöohjeet)
 Tarkastaja: Kaarle Katiskoski Tarkastusaika: 25 / 4 1990

Sijaintitiedot

Peruskartta: 2043 11 NICKBY (1978) Pinta-ala _____
 x= 6695 35-39 y= 580 55-61 z= n. 22,5
 Suunta ja etäisyys kirkosta tms. _____

Hoito ja kunto (ks. täyttöohjeet)

A B C D E F G

Tila ja omistaja (ks. täyttöohjeet)

Kylä/kaupunginosa: Mickelsböle
 Tila/Rno/nimi: 1:8 Höbbacka?
 tai Kortteli/tontti/palsta: _____
 Omistaja: _____ Puhelin: _____
 Osoite: _____ Postitmp: _____
 Kiinteistötunnus: Vuokrattu, ks. huomautukset

Lisää kiinteistöjä kpl

Aiemmat tiedot:

--

Aiemmat löydöt:

KM 10784 (reikäkivi)

Tarkastuslöydöt:

KM 26230 (kvartseja)

TARKASTUSKERTOMUS

Liitteet:

kartat ote peruskartasta 2043 11 NICBY (1978)

muut liitteet _____

negatiivit _____

diat _____

Tarkastuksen aihe: Suunnitellun maakaasulinjan inventointi välillä Porvoon mlk. Kullo - Porvoon kaupunki Harabacka, kohde n. 1700 m linjaukselta pohjoiseen sijaitseva vanha löytöpaikka

Kohteen kuvaus: Reikäkiven KM 10784 on v. 1937 löytänyt Otto Frejborg omistamansa Hornhattasin tilalta, n. 1/2 km talosta itään sijaitsevasta hiekkaperäisestä pellostä. Tarkastin todennäköisen löytöalueen Råbergetin eteläpuolella kahden laajemman peltoalueen välisellä kannaksella Högbäckan talon pohjoispuolella (ja koillispuol.) Alue on hiekkaperäistä kynnöspeltoa, jonka saarekkeessa on lisäksi pari hienoa dyynihiekkaa (vaaleaa) sisältävää kuoppaa. Kuopissa ei ollut merkkejä muinaisjännöksestä. Niiden länsipuolelta, lounaaseen viettävästä pellostä, löytyi kuitenkin pari kvartssia (ytimiä?) n. 50-60 m välein. Havaintomahdollisuudet olivat hyvät (osin hiekkainen peittokynnös, ei kuitenkaan kostea), joten löytöaineisto oli vaatimaton. Paikkaa on toistaiseksi pidettävä kivikautisena löytöpaikkana.

Ympäristö ja maasto: (vesistö, vesistökoodi, rakennukset, tiet, sorakuopat jne)

Kannas Grindängsbäckenin eri haarojen välissä , löytö-
paikan itäpuolella hiekkakuoppia

Laajuuden arviointiperuste:

Luokitusehdotus perusteluineen:

Ehdotus suoja-alueeksi: _____

Havaintomahdollisuudet: hyvät _____

Opas: _____

Rauhoitustoimenpiteet maastossa:

Tiedossa olevat maankäyttösuunnitelmat, kiireellisyys:

Lähilöytöjä: KM 9783:4 Kålbacka (kivikirves), Kullon kartanon kok.
Lövstan Sjöströmin palstalta (oikokirves), Porvoon mus.
55-13 (siimanpainon katk.) Dampbackasta

Selostus jätetty

21 / 3 19 91 Helsingissä

Aika

Paikka

U. Katiainen

Allekirjoitus

Jatkotoimenpiteitä:

Huomautuksia (esim perimätieto) ja lisäyksiä:

Täyttöohjeita:

Tunnistetiedot

Mikäli kohteen alueella on useampia muinaisjäännöslajeja (esim. asuinpaikka ja röykkiöitä), täytä samalla nimellä ja inventoin-
tinumerolla useampi kortti

Hoito ja kunto

A. Kunto: 1=koskematon, 2= tutkittu osittain, 3= tutkittu kokonaan, 4=tuhoutunut osittain, 5= tuhoutunut kokonaan, 6=tutkittu
ja tuhoutunut osittain, 7=tutkittu ja tuhoutunut kokonaan

B. Alkuperäisyys: 1=täysin alkuperäinen, 2=entisöity osittain, 3=entisöity kokonaan, 4=siirretty alkuperäiseltä paikaltaan

C. Hoitotarve: 1=vaatii entistämistä, 2=vaatii kunnostamista, 3=vaatii puhdistamista tai esiin kaivamista, 4=vaatii tuki- tai suo-
jarakenteita, 5=vaatii tutkimuksia tuhoutumisen estämiseksi, 6=vaatii jatkuvaa hoitoa, 7=ei vaadi hoitotoimenpiteitä

D: Hoitotilanne: 1=peruskunnostettu, 2= tuettu rakentein, 3=pidetään puhtaana

E: Rajaustarkkuus: 1=rajattu arvion pohjalta, 2= rajattu osittaisella koekaivauksella, 3= rajattu kokonaan epävarmasti koekai-
vauksin, 4= rajattu kokonaan luotettavin koekaivauksin, 5=rajattu näkyvien rakenteiden perusteella

F: Vahvistustapa: 1=rajattu vain muinaisjäännös, 2=rajattu vain suoja-alue, 3=rajattu sekä muinaisjäännös että suoja-alue

G: Maastomerkintä: 1=kuparitaulu, 2=kertova taulu, 3=paalurajaus ilman taulua, 4=paalurajaus ja taulu, 5= aitaus ja taulu,
6=rakennus ympärillä ja taulu

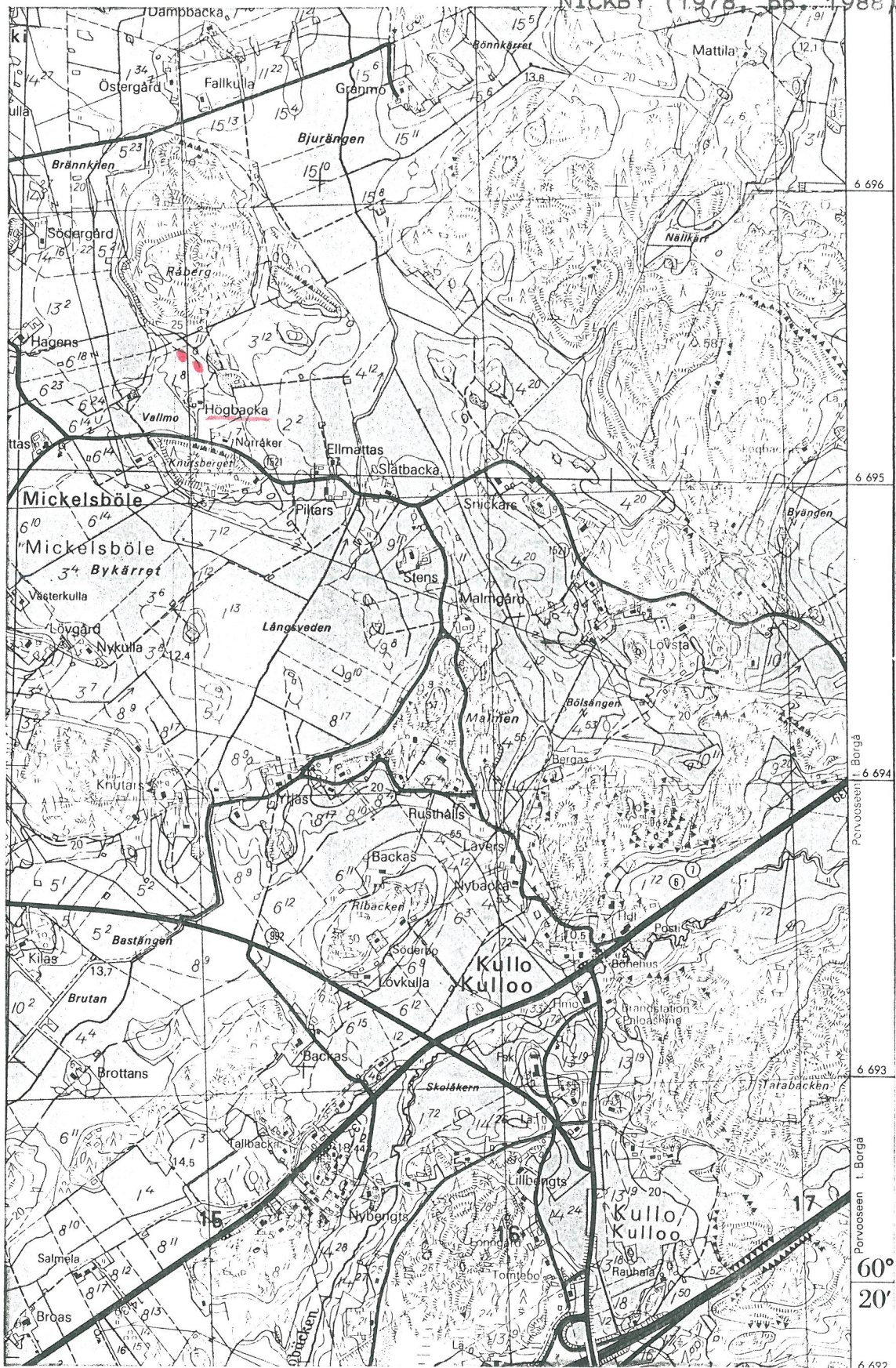
Tila ja omistaja

Mikäli kohde on useamman tilan tai kylän alueella, TÄYTÄ LISÄKORTTI

PORVOON MLK. MICKELSBÖLE HÖGBACKA

ote peruskartasta 2043 11

NICKBY (1978, pp. 1988)



• Löytöpaikan koordinaatit: x = 6695 35-39, y = 580 55-61, z = n. 22,5