

Esikirt. tsto 67/24.5.1988

ESIHISTORIALLISEN KOHTEEN TARKASTUS

Tarkastanut Tuija Wallenius

Aika 11. 9. 1986

Kohde kivikautinen asuinpaikka

Kunta Pudasjärvi 66

Ajoitus _____

Alue Korentokylä

Nimi Lahtela

Mj-rekisteri n:o _____

Mj-luokka II

Peruskartta (n:o, nimi, vuosi) 3532 04 HIRVASKOSKI Hki 1971

Peruskoordinaatit: x = 7252 20, y = 515 78, z = n. 120

Yhtenäiskoordinaatit: p = _____, i = _____, k = _____

Suunta ja etäisyys kirkosta tms. Kohde sijaitsee Pudasjärveltä Kuusamoon vievältä tieltä noin 200 metriä kaakkoon Korentojärven koillispuolella.

Mj:n laajuus (alueen rajakoordinaatit lisäyksiin) _____

Kylä, kaupunginosa Sotkajärvi

Alue (kylän osa, kortteli tms.) Korentokylä

Tila, palsta, tontti tms.; RN:o; paikan lähempi nimi Lahtela, RN:o 1:5

Omistaja, vuokraaja, osoite, puhelin Mauno Blomster. 93270 Sotkajärvi

puh. 988-33105

Aikaisemmat tiedot (verfikaatit, tarkastukset, tutkimukset, mj-luettelot, kirjallisuutta) -

Aikaisemmat löydöt (museonumerot) -

Tarkastuslöydöt KM 23435:1-10

Liitteet: peruskarttaote, muita karttoja karttaluonnos mk 1:500.

valokuvat neg. _____, diat n:o 12591

Tarkastuksen aihe Seija Blomsterin Varisnokaan kaivauksille tuomat
kivikautiset asuinpaikkalöydöt

Ympäristö (rakennukset, tiet, vesistöt, hiekkakuopat ym.; karttaluonnos, mikäli
muutoksia peruskartasta) Asuinpaikka sijaitsee etelään viettävällä
rantapenkereellä Lahtelan tilan päärakennuksesta n. 50 m kaakkoon
Korentojärven rannassa.

Kohteen kuvaus (maaston laatu: pelto, metsä, ranta tms.; Muoto: mäki, rinne tms.
Maaperä: Kasvillisuus. Huomiot kohteesta. Aikaisemmin tutkittu osa. Koekuopat jne.,
Muutokset aikaisemmasta. Nykyinen kunto.) Löydöt ovat peräisin perunapellosta
rannasta 20 m. pohjoiseen. Löytöjä tuli koko perunapellon alalta.
Peltomullan alla maaperä on hienoa vaaleaa hiekkaa.

Alueen laajuuden arviointiperuste _____

Luokitusehdotus perusteluineen _____

Ehdotus suoja-alueeksi perusteluineen _____

Havaintomahdollisuudet _____

Opas Seija Blomster. 93270 Sotkajärvi

Rauhoitustoimenpiteet maastossa (yhteys maanomistajaan, kiireelliset ilmoitukset jne) _____

Tarpeelliset jatkotoimenpiteet _____

Lähilöytöjä ks. Pudasjärvi 2, 58 ja 63 M. Torvisen inventointikertomuksessa esihist. tston top. arkistossa.

Perimätieto (kertoja, ikä)

Huomautuksia

Selostus jätetty

Helsingissä 12. 5. 1988

paikka

päiväys



allekirjoitus

Lisäyksiä

PUDASJÄRVI 66 LAHTELA

Ote peruskartasta 3532 04 HIRVASKOSKI 1:20 000

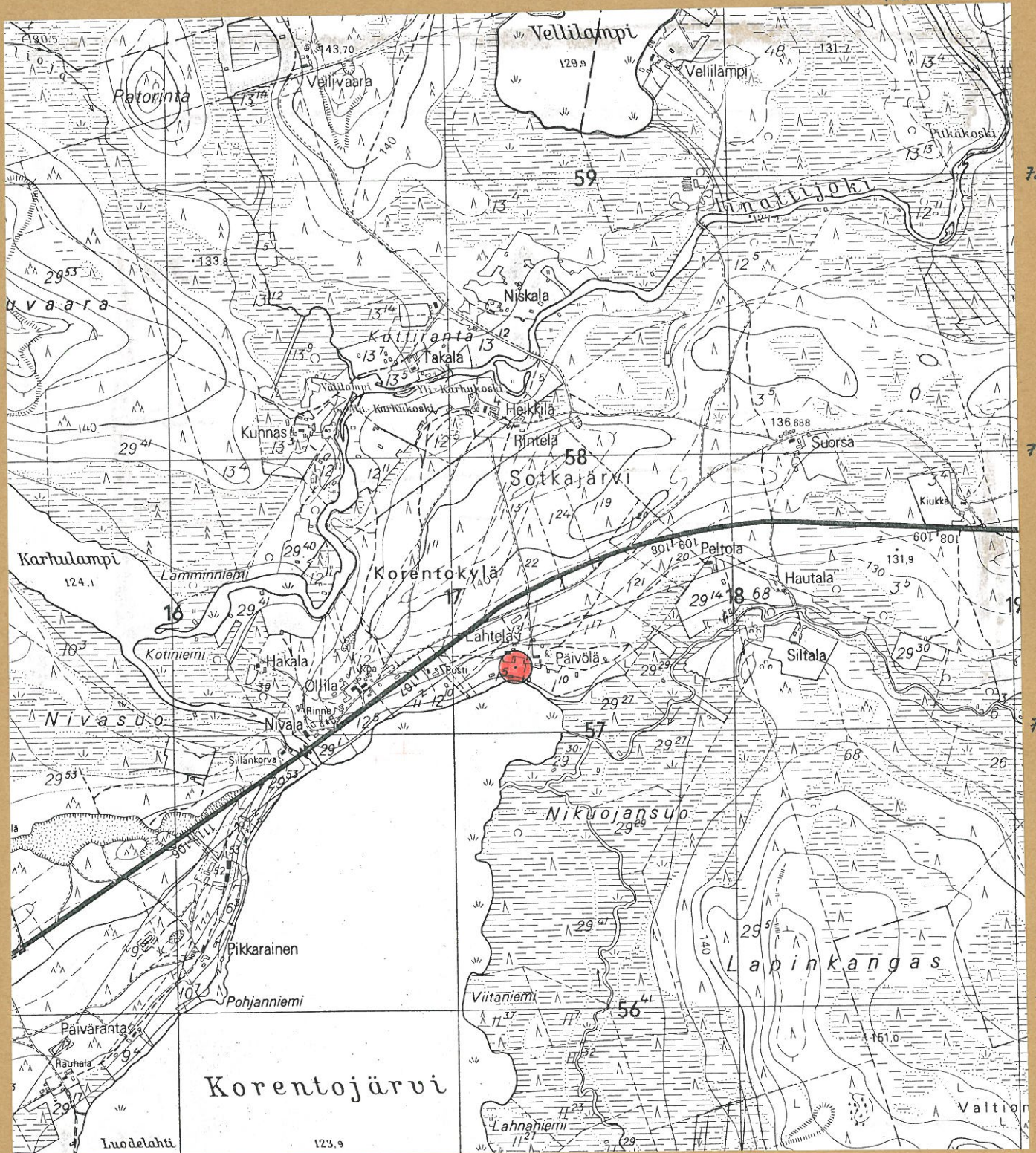
● löytöpaikka

x = 7257 23

y = 517 22

z = 125 m mpy

Hk: 1971



7259

7259

7258

7258

7257

7257

7256

7256

516

517

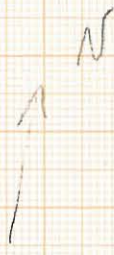
518

519

T. Wallenius 1986

Pudasjärvi [66] Lahtela
Karttaluonnos mk 1:500.
piirt S. Vanhatalo

1:500

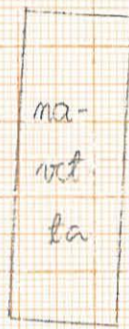


rak. 1957



perunna-

maata.



rak. m. 1956

kivi-
maa

perunmaa

40 cm ruokamullin
alla murengusker-
rosia tuottaa



Hirsi-
sauna
rak 1979/80



ranta penger

perunmaa

Korentojärvi