

ESIHIST. tsto 65/24.5.1988

ESIHISTORIALLISEN KOHTEEN TARKASTUS

Tarkastanut Tuija Wallenius

Aika 30. 9. 1986

Kohde kivikautinen asuin paikka

Kunta Pudasjärvi 57

Ajoitus \_\_\_\_\_

Alue Hirvaskoski

Nimi Varisnokka 3

Mj-rekisteri n:o \_\_\_\_\_

Mj-luokka II

Peruskartta (n:o, nimi, vuosi) 3532 04 HIRVASKOSKI Hki 1971

Peruskoordinaatit: x = 7253 22, y = 516 10, z = 125-130

Yhtenäiskoordinaatit: p = \_\_\_\_\_, i = \_\_\_\_\_, k = \_\_\_\_\_

Suunta ja etäisyys kirkosta tms. Kohde sijaitsee Hirvasjoen itärannalla

Hirvaskosken sillalta 40 m. kaakkoon huvilapalstalle vievän tien reu-  
nassa.

Mj:n laajuus (alueen rajakoordinaatit lisäyksiin) \_\_\_\_\_

Kylä, kaupunginosa Sotkajärvi

Alue (kylän osa, kortteli tms.) Hirvaskoski

Tila, palsta, tontti tms.; RN:o; paikan lähempi nimi RN:o 29:54

Omistaja, vuokraaja, osoite, puhelin Hilkka Syväniemi. Vallikallionkuja 5 B 31

02600 Espoo

Aikaisemmat tiedot (verfikaatit, tarkastukset, tutkimukset, mj-luettelot, kirjallisuutta) M. Torvisen inventointikertomus esihist. tston top. arkis-  
tossa.

Aikaisemmat löydöt (museonumerot) KM 21794:1-2

Tarkastuslöydöt KM 23582

Tarkastusselostus

Inv. n:o \_\_\_\_\_

Liitteet: peruskarttaote, muita karttoja \_\_\_\_\_ -

valokuvat neg. \_\_\_\_\_ - , diat n:o \_\_\_\_\_ -

Tarkastuksen aihe \_\_\_\_\_

Ympäristö (rakennukset, tiet, vesistöt, hiekkakuopat ym.; karttaluonnos, mikäli muutoksia peruskartasta) Asuinpaikka sijaitsee Hirvasjoen itärannalla heti maantien vieressä Hirvaskosken sillalta 40 m. kaakkoon. Vuoden 1986 löytökohta on sähkölinjan alla, josta ilmeisesti on inventoinnin jälkeen otettu jonkin verran hiekkaa.

Kohteen kuvaus (maaston laatu: pelto, metsä, ranta tms.; Muoto: mäki, rinne tms.)  
Maaperä: Kasvillisuus. Huomiot kohteesta. Aikaisemmin tutkittu osa. Koekuopat jne.,  
Muutokset aikaisemmasta. Nykyinen kunto.) Maaperä löytökohdassa on hiekkaa, tien molemmin puolin on mänikkökangasta.

Alueen laajuuden arviointiperuste \_\_\_\_\_

Luokitusehdotus perusteluineen \_\_\_\_\_

Ehdotus suoja-alueeksi perusteluineen \_\_\_\_\_

Havaintomahdollisuudet \_\_\_\_\_

Opas \_\_\_\_\_

Rauhoitustoimenpiteet maastossa (yhteys maanomistajaan, kiireelliset ilmoitukset  
jne) \_\_\_\_\_

Tarpeelliset jatkotoimenpiteet \_\_\_\_\_

Lähilöytöjä Pudasjärvi 1 ja 56 ( Varisnokka 1 ja 2 ) Iijoen keskijuoksun  
inventointikertomuksessa.

Perimätieto (kertoja, ikä) \_\_\_\_\_

Huomautuksia \_\_\_\_\_

Selostus jätetty

Helsingissä 13. 5. 1988

paikka

päiväys



allekirjoitus

Lisäyksiä

# PUDASJÄRVI 57 VARISNOKKA 3

Ote peruskartasta 3532 04 HIRVASKOSKI 1:20 000

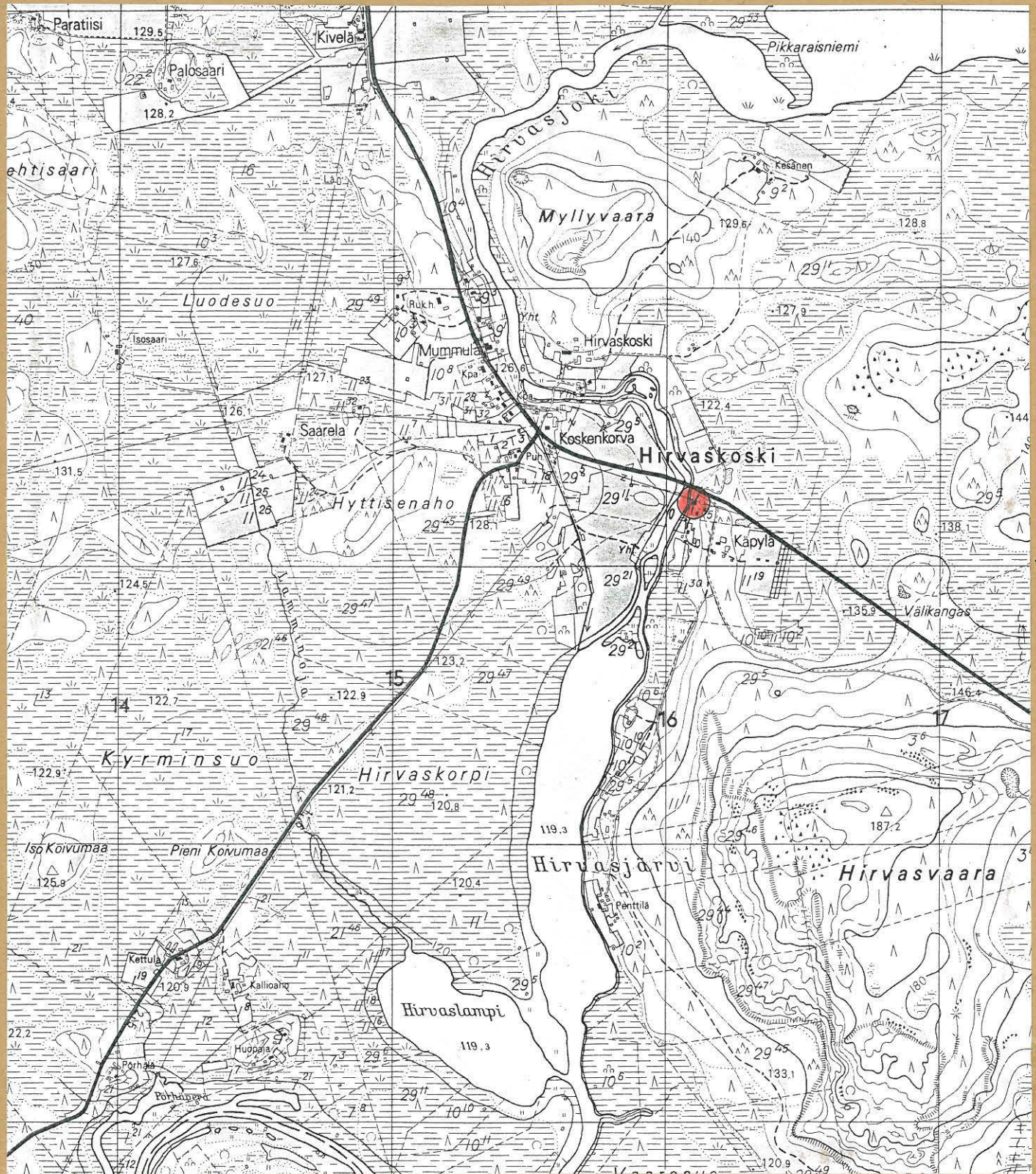
x = 7253 22

y = 516 10

z = 125 -130 m mpy

 löytöpaikka

Hki 1971



T. Wallenius 1986