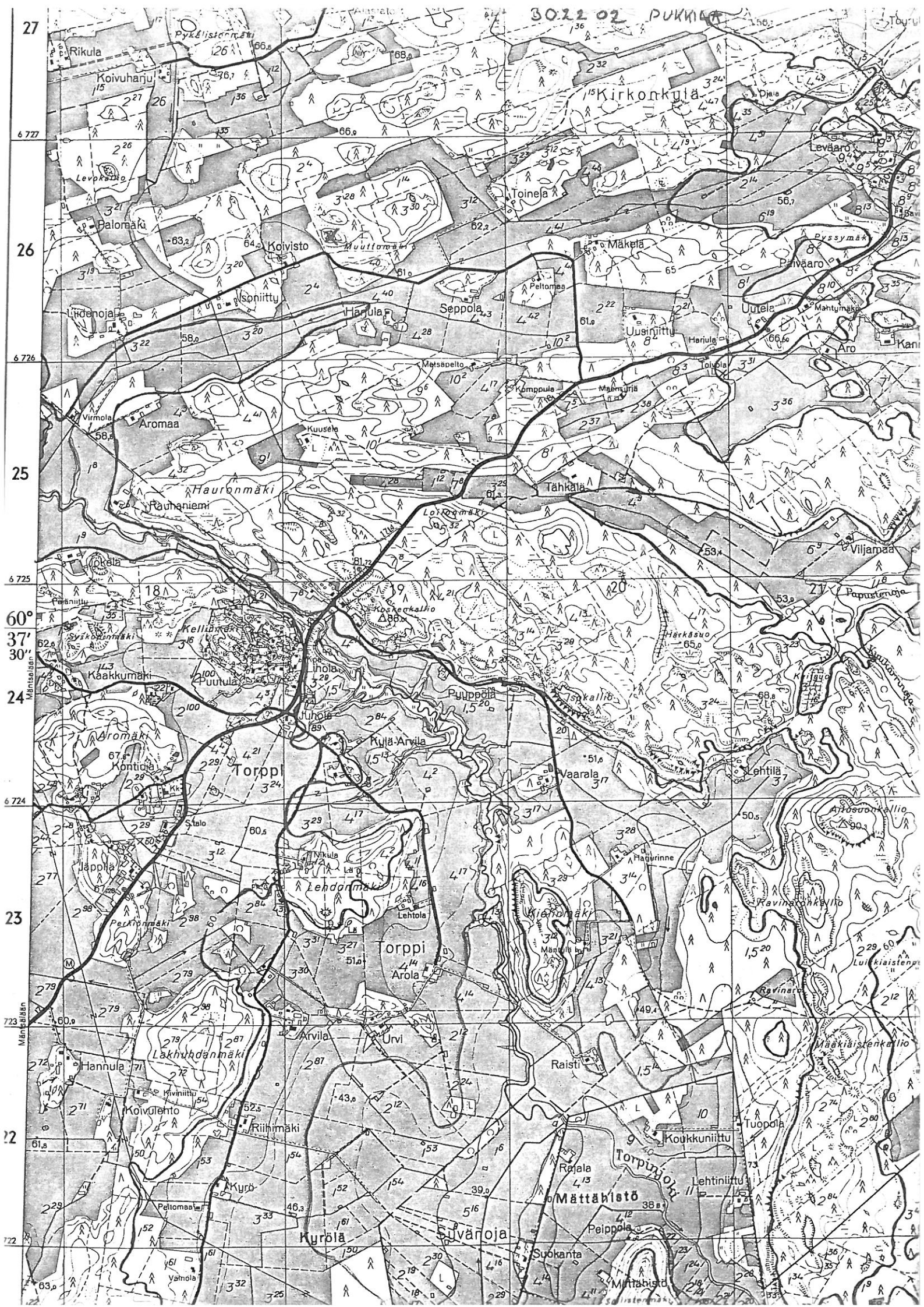


Pukkila, kirkonkylä. 1 purettu alkuperäinen maanvyö. Toivo Sihlmanin metsässä. Rannio ollut halkaisijaltaan n. 240 cm, sen keskellä on kalliolla kivillä tehty kammelon arkku, jonka pituus on n. 150 cm, leveys n. 55 cm (sisämitta) ja syvyys n. 30 cm. arkkun suunta on NNW - SWS. rannion korkeus on ollut arviolta n. 60-70 cm. Paikoin nimi on Pykälistö. - 2 Arkkullinen kivirannio maanvyö Seppo Viljasen metsässä. Rannio on etjä, sen S-reunalla on muutamia kivi rannioita ja niiden näköisyys samanlaisen arkkun päälly kuin rannioissa 1. Hautarannio on syllyteltään n. 2,40 m pitkä ja n. 1,80 m leveä ja muistuttaa morainesidettä, jonka suunta on NW - SO, rannion korkeus on n. 65-70 cm. - Molemmat ranniot ovat kalliolla korkeammalla kohdalla. 2 rannion paikannimi on Peräur o. kivet muuten nostellavia ja pienempiä. V. Luho 1968.





F. 33779 Puretta arkkien raunio maanvyö. Teuvo Sihlmanin
metsässä Pukkilan kirkonkylän Pykälistössä.



F. 33780 Arkkullinen raunio maanpäällä. Soppo Vöyään
mukaan Pukkilan Kirkonkylän Peräarossa.



F. 33781 Sama luonnyllä.