

620 01 0042

PUOLANKA

PUOLANKA

Auho

Sakari

Kohde : Asuinpaikka

Tarkastaja: Esa Suominen

Ajoitus : Kivikausi?

Tarkastuspvm. : 29.7.1993

Muinaisjäännösluettelonro :

Muinaisjäännösluokka : II

Kylä : Auho

Alue : Auho

Tila : Sakari 15:27

Kiinteistötunnus : 620-403-0015-0027

Maanomistajaja, osoite : Räisänen Aate Vilho; Töriseväntie 6 18, 89200 Puolanka

Peruskartta : 3442 09 PIRTTIJOKI 1970

x = 7 210,34 y = 526,70 z = 138,00

Suunta kirkosta: Pohjoisluoteeseen 14.5 km

Aiemmat tarkastukset :

Inventointilöydöt : Kvartsia KH 28072:2

Havaintomahdollisuudet : Hyvät

Laajuus :

Laajuden arviointiperuste : Löytöjen esiintyminen

SIJAINTI

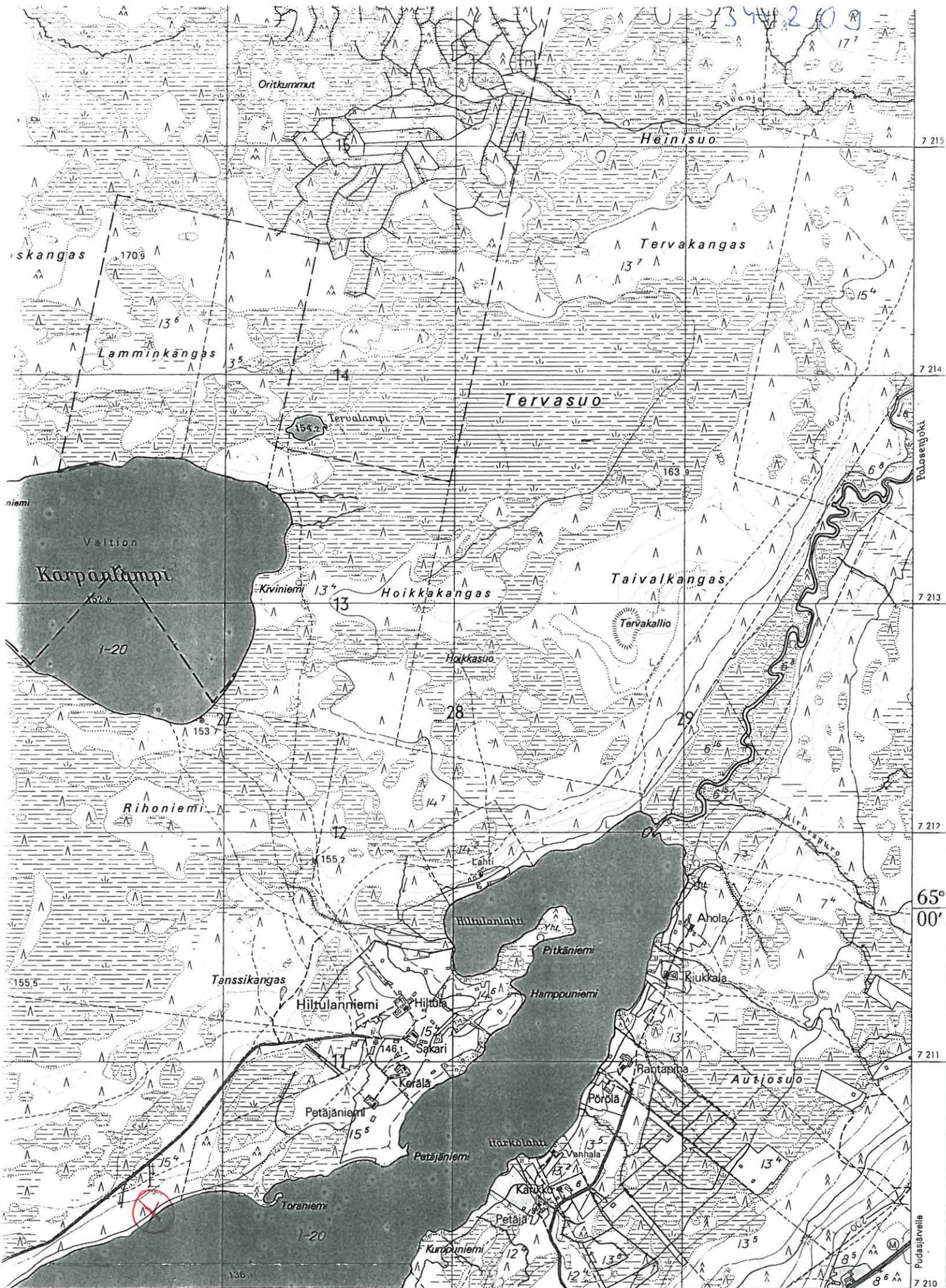
Kohde sijaitsee Auhojärven pohjosrannalla, Hiltulanniemen lounaispuolella, noin 1,5 km Hiltulan talosta lounaaseen, Räsäsille erotetulla mökkitontilla. Lounas - koillinen -suuntaisessa rannassa on korkea, jyrkkä törmä, maasto on melko tasaista mäntymetsää, aluskasvillisuutena on puolukkaa ja variksenmarjaa. Maaperä on kivetöntä hiekkaa. Räsästen kesämökki sijaitsee parinkymmenen metrin päässä rannasta. Koillisessa on toinen kesämökki, sen koillispuolella on Sakarin tilan raja. Lounaassa on Räsästen ja seuraavaan mökin välillä yli sadan metrin levyinen metsäalue.

KUVAUS

Solki on löytynyt mökistä rantaan johtavalta polulta rantatörmästä, mökin koilliseinän tasolta. Törmä oli kulunut polun kohdalta ja solki tullut siten esiin. Löytökohtaa tutkittaessa siinä ei havaittu mitään löytöön liittyvää. Mökistä noin 25 m koilliseen, rantatörmästä 2 m päässä on selvä, 2,5 x 1,5 m kokoinen, 0,4 m syvyinen, NW - SE -suuntainen ja 0,4 m syvyinen, jyrkkäseinäinen kuoppa. Siitä runsaat 2 m koilliseen on hyvin epävarma, matala painanne. Mökin eteläkulmasta 15 m lounaaseen, 4 m päässä törmän reunasta on vielä noin 2 m pituinen, epäselvä painanne.

Maastonsa puolesta alue vaikutti sopivalta asuipaikaksi. Korkea rantatörmä oli sortunut useasta paikasta, mutta missään kohdin ei näkynyt minkäänlaista merkkiä asuinpaikasta. Aiemmin paikkaa tarkastaneet Senja Säkkinen Kainuun Museosta ja arkeologian opiskelija Liisa Seppänen tosin löysivät muutaman kvartsinpalan, jotka nekin olivat varsin epämäärisiä. Vasta lounaaseen mentäessä seuraavan mökin pihasta, rantatörmästä löytyi pari kvartsi-iskosta.

7341209



Auhjärvi
227

27° 35'
-09m 40s

Nok =
528

- 9°

Puolangan kirkolle
529

Puolangan kirkolle
530

7 215

7 214

7 213

7 212

7 211

7 210

Pudasjärvelle