

Esikv. tsto 163/10.11.1988

ESIHISTORIALLISEN KOHTEEN TARKASTUS

Tarkastanut TAISTO KARJALAINEN Aika 30-31. 8. 1988

Kohde KIVILATOMUS

Kunta POSIO 35

Ajoitus _____

Alue LIVOSJÄRVI

Nimi KUIVANIEMI

Mj-rekisteri n:o _____

Mj-luokka II

Peruskartta (n:o, nimi, vuosi) 3544 05 LIVOSJÄRVI 1965

Peruskoordinaatit: x = 732798, y = 55401, z = n. 250m m.p.t.

Yhtenäiskoordinaatit: p = _____, i = _____, k = _____

Suunta ja etäisyys kirkosta tms. 69m SUUNTAAN 60° RAJAPYH-
KISTA NO:95

Mj:n laajuus (alueen rajakoordinaatit lisäykseen) KIVILATOMUKSEN HALKAISUJA 6M.

Kylä, kaupunginosa MUSTAVAAPA

Alue (kylän osa, kortteli tms.) RYTILÄ

Tila, palsta, tontti tms.; RN:o; paikan lähempi nimi _____

Omistaja, vuokraaja, osoite, puhelin VALTION MA

Aikaisemmat tiedot (verfikaatit, tarkastukset, tutkimukset, mj-luettelot, kirjallisuutta) _____

Aikaisemmat löydöt (museonumerot) EI OLE

Tarkastuslöydöt EI LÖYTÖJÄ

Tarkastusselostus

Inv. n:o _____

Liitteet: peruskarttaote, muita karttoja YLEISKARTTA
valokuvat neg. 72524-72528, diat n:o 15491-15496

Tarkastuksen aihe TARKASTUS SUORITETTUUN POSIOLLA TEHI-
DYN MUINAISMUISTOJEN KUNNOSTUS-RAIVAUS-JA
KARTOITUSTÖIDEN YHTEYDESSÄ

Ympäristö (rakennukset, tiet, vesistöt, hiekkakuopat ym.; karttaluonnos, mikäli muutoksia peruskartasta) KUIVANIEMEN KIVILATOMUS SIAIT-
SEE YLI-KITKAJÄRVEN TURJANSALAN JA KIURUSEN-
JÄRVI-NIMISEN SALMEN VÄLISÄ OLEVASSA KUIVA-
NIEMESSÄ

Kohteen kuvaus (maaston laatu: pelto, metsä, ranta tms.; Muoto: mäki, rinne tms.
Maaperä: Kasvillisuus. Huomiot kohteesta. Aikaisemmin tutkittu osa. Koekuopat jne.,
Muutokset aikaisemmasta. Nykyinen kunto.) KIVILATOMUS SIAITSEE
JYRKÄSTI YLI-KITKAJÄRVEEN LASKEVAN RANNAN
N. 10 M VEDENPINNASTA SIAITSEVALLA TERASSILLA.
ALUE ON SUURIKOKOISTA MÄNTYÄ KASVAVAA
KANGASMAASTOA. KIVILATOMUS ON N. 5 M HAL-
KAISJALTAAN OLEVA KUIKASA, JONKA KES-
KELLE ON KAIVETTU N. METRIN HALKAISJALTAAN
OLEVA KUOPPA.

Alueen laajuuden arviointiperuste _____

Luokitusehdotus perusteluineen _____

Ehdotus suoja-alueeksi perusteluineen _____

Havaintomahdollisuudet HYVÄT

Opas VALDE TARVAINEN

Rauhoitustoimenpiteet maastossa (yhteys maanomistajaan, kiireelliset ilmoitukset jne) _____

Tarpeelliset jatkotoimenpiteet _____

Lähilöytöjä _____

Perimätieto (kertoja, ikä) VALDE TARVAINEN N. 60v. KERTOI,
ETTÄ VIELÄ 1980-LUVUN ALUSSA KIVILATOMUKSEN
KESKELLÄ EI OLLUT KUOPPAA, VAAN LATOMUS KONS-
N. METRIN YMPÄRÖIVÄSTÄ MAASTOSTA.

Huomautuksia _____

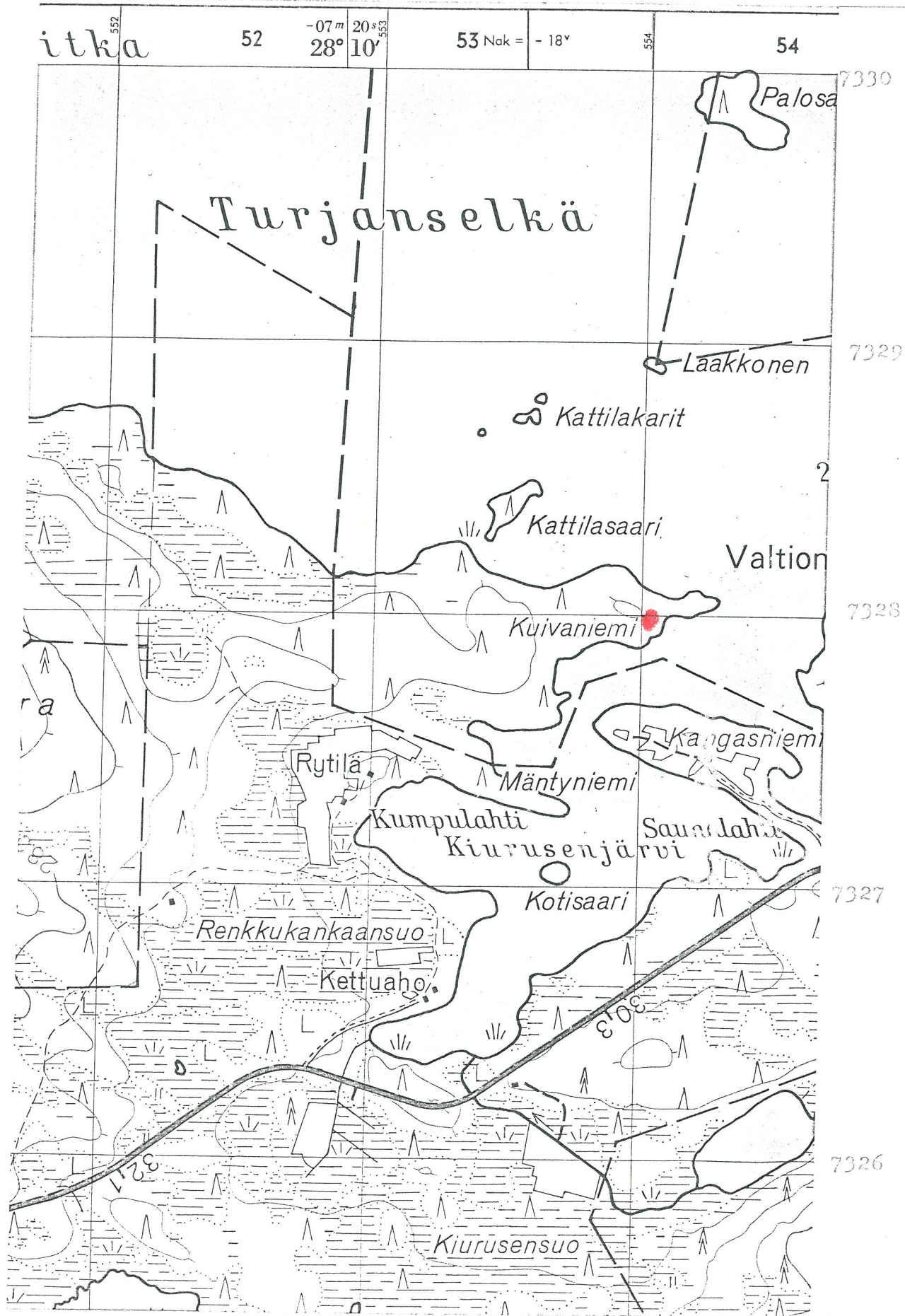
Selostus jätetty

paikka

päiväys

allekirjoitus

Lisäyksiä



Kivilatomuksen paikka on merkitty punaisella.

YLI-KITKA

240.2

Λ

Λ

242



Λ

250

Λ

250

250

POSIO KUIVANIEMI

TAISTO KARJALAINEN 1988

YLEISKARTTA MK 1:500  = 5m

⊕ rajapyykki no.95

Λ havumetsää

N 

neulapohjoinen

⊕