

ARKEOLOGISEN KOHTEEN TARKASTUS

10000	42	800
-------	----	-----

Tunnistetiedot

Kunta: PYHTÄÄ Inventointinumero: _____
 Alue: Länsikylä Luokka: II/III
 Nimi: Sorapaikka Ajoitus: kivikausi
 Kohteen laji: asuinpaikka Lukumäärä: 1
 Kohteesta muita kortteja _____ kpl (ks. täyttöohjeet)
 Tarkastaja: Marita Kyryri Tarkastusaika 22.9. 2008

Sijaintitiedot

Peruskartta PK 3024 04 RUOTSINPYHTÄÄ Pinta-ala n. 15x5 m
 $x =$ 3477211 pkoo $y =$ 6713054 ikoo $z =$ 27,5-30 m.m.p.y.
 Suunta ja etäisyys kirkosta 4,5 km Pyhtään kirkolta suuntaan NE

Hoito ja kunto (ks. täyttöohjeet)

A	$\frac{4}{5}$	B	1	C	5	D	-	E	1	F	-	G	-
---	---------------	---	---	---	---	---	---	---	---	---	---	---	---

Tila ja omistaja (ks. täyttöohjeet)

Kylä/kaupunginosa Länsikylä
 Tila/Rno/Nimi Sorapaikka
 tai Kortteli/tontti/palsta _____
 Omistaja: _____ Puhelin: _____
 Osoite: _____ Postitmp: _____
 Kiinteistötunnus

624	410	878	0005
-----	-----	-----	------

 vuokrattu, ks huomautukset
 Lisää kiinteistöjä _____ kpl

Aiemmat tiedot: ei aiempia tietoja

Aiemmat löydöt: ei aiempia löytöjä

Tarkastuslöydöt: kvartsi-iskoksia sekä kivilaji-iskos

KM 37556

TARKASTUSKERTOMUS

Liitteet:

kartat ote peruskartasta 3024 04 RUOTSINPYHTÄÄ

muut liitteet: kuvaliite 1/KyM Marita Kykyri

negatiivit: -

diat: KyM 51654:1-4

Tarkastuksen aihe: Ossi Rosenbladin (p: 040-7669617, osoite: Kuppiksentie 38, 49220 Siltakylä) ilmoitus. Rosenbladin isä Atte Rosenblad oli pojanpoikansa kanssa löytänyt kvartsi-iskoksia sorakuopan alueelta (leikkaus ja päällystä) marja- ja sieniretkensä yhteydessä syyskuussa 2008.

Kohteen kuvaus: NW-SW-suuntaisen harjun koillispäässä, n.10 m etäisyydellä Korriakosken tiestä sijaitseva hiekkakuopan reuna. Kuopan lounaisseinämän leikkauksesta ja sen päältä on löytynyt iskoksia. Löytöjä on otettu talteen n. 15x5 m kokoiselta alueelta.

Paikalla on vielä jäljellä kaistale koskematonta harjua hiekkakuopan koillissivustalla, mutta jäljistä päätellen sitä on käytetty metsätienä, missä yhteydessä harjun pinta on paikoin rikkoontunut.

Ympäristö ja maasto: (vesistö, vesistököödi, rakennukset, tiet, sorakuopat jne)
Kohde sijaitsee harjulla, joka on pahoin tuhoutunut soranotossa. Harjun halkaisee pituussuunnassa kahtia Korkiakoskelle vievä paikallistie. Matkaa idässä virtaavalle Kymijoenle on 3,5 km ja Pyhtään kirkonkylään etelässä vievälle tielle (14540) noin 600 m.

Laajuuden arviointiperuste: löytöjen esiintymisalue

Luokitusehdotus perusteluineen: II/III. Ainakin kohteen luoteissivusta on mitä todennäköisimmin tuhoutunut soranotossa.

Ehdotus suoja-alueeksi: harjun päällystä. Kohteen laajuus tulisi selvittää koekuopituksella.

Havaintomahdollisuudet: hyvät

Opas: Ossi Rosenblad

Rauhoitustoimenpiteet maastossa: -

Tiedossa olevat maankäyttösuunnitelmat, kiireellisyys: ei ole tiedossa. Harju on lähes kokonaisuudessaan tuhoutunut soranotossa eikä vaikuta enää olevan aktiivisessa käytössä soranottoalueena.

Lähilöytöjä: kivikautinen asuinpaikka 624010020, Pyhtää Susikopinharju 1, sijaitsee kohteesta vajaan kilometrin päässä pohjoiseen. Asuinpaikalta on asuinpaikanteiden lisäksi löytynyt asuinpaikkalöytöjä: mm. kvartsia ja palanutta luuta.


Selostus jätetty

20.11. 2008

Kotka

Aika

Paikka


Allekirjoitus

Jatkotoimenpiteitä: Vaikka harju on lähes kokonaisuudessaan tuhoutunut hiekanotossa, on mahdollista, että sen koillispuolella on vielä jäljellä osa mahdollista asuinpaikkaa. Tähän voivat viitata harjun päältä tavatut kvartsi-iskokset.

Kohteen laajuus tulisi tarkentaa koekuopituksella.

Huomautuksia (esim. perimätieto) **ja lisäyksiä:** -

Kohteen koordinaatit on määritetty GPS-paikantimella (Garmin GPSMAP 60CS) löytöjen esiintymisalueen keskikohdasta. Laitteen ilmoittama tarkkuus ± 5 m.

Täyttöohjeita:

Tunnistetiedot

Mikäli kohteen alueella on useampia muinaisjäännöslajeja (esim. asuinpaikka ja röykkiöitä), täytä samalla nimellä ja inventointinumerolla useampi kortti

Hoito ja kunto

A. Kunto: 1=koskematon, 2=tutkittu osittain, 3=tutkittu kokonaan, 4=tuhoutunut osittain, 5=tuhoutunut kokonaan, 6=tutkittu ja tuhoutunut osittain, 7=tutkittu ja tuhoutunut kokonaan

B. Alkuperäisyys: 1=täysin alkuperäinen, 2=entisöity osittain, 3=entisöity kokonaan 4=siirretty alkuperäiseltä paikaltaan

C. Hoitotarve: 1=vaatii entistämistä, 2=vaatii kunnostamista, 3=vaatii puhdistamista tai esiin kaivamista, 4=vaatii tuki- tai suojarakenteita, 5=vaatii tutkimuksia tuhoutumisen estämiseksi, 6=vaatii jatkuvaa hoitoa, 7=ei vaadi hoitotoimenpiteitä

D. Hoitotilanne: 1=peruskunnostettu, 2=tuettu rakentein, 3=pidetään puhtaana

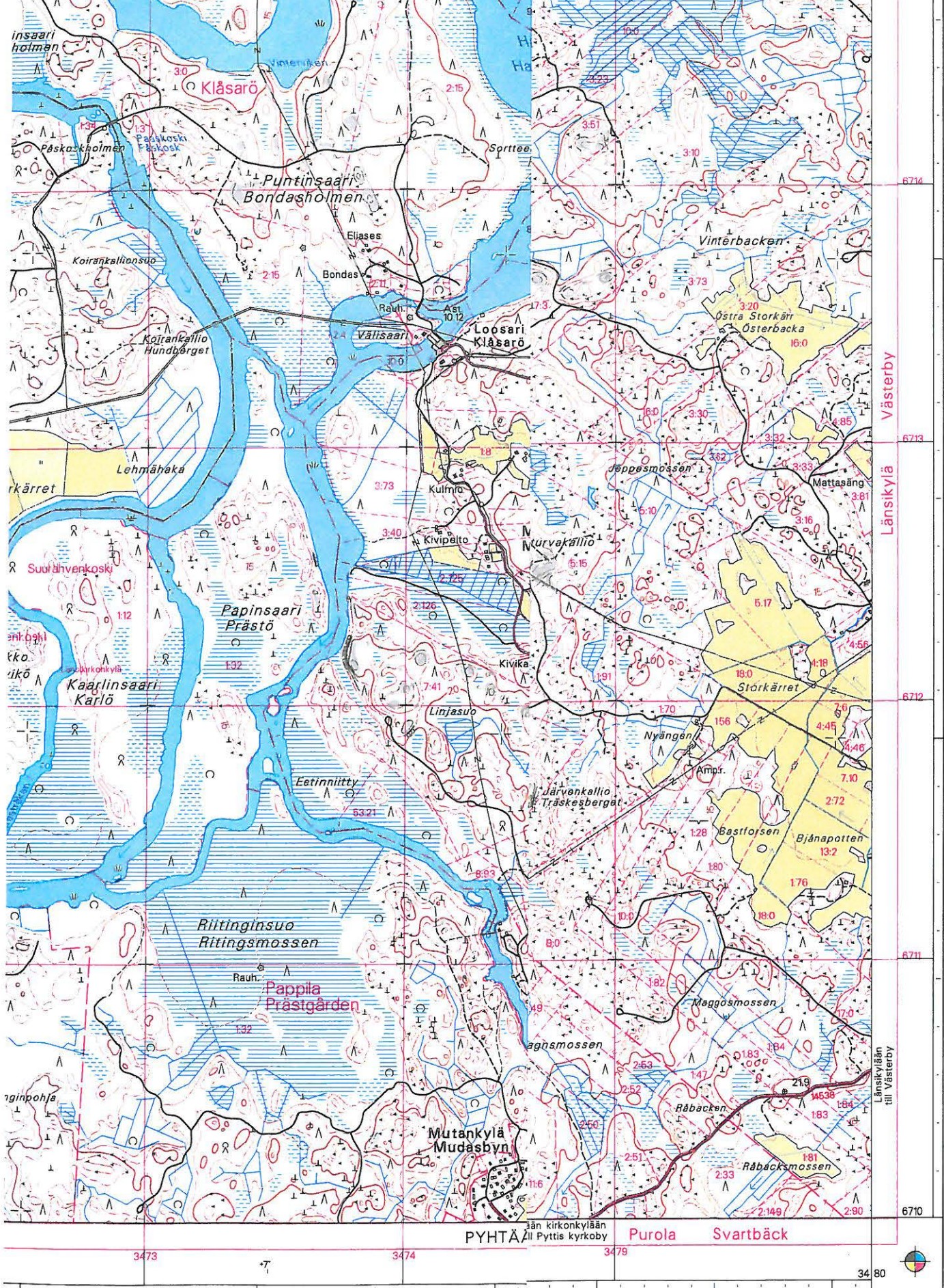
E. Rajaustarkkuus: 1=rajattu arvion pohjalta, 2=rajattu osittaisella koekaivauksella, 3=rajattu kokonaan epävarmasti koekaivauksin, 4=rajattu kokonaan luotettavin koekaivauksi, 5=rajattu näkyvien rakenteiden perusteella

F. Vahvistustapa: 1=rajattu vain muinaisjäännös, 2=rajattu vain suoja-alue, 3=rajattu sekä muinaisjäännös että suoja-alue

G. Maastomerkintä: 1=kuparitaulu, 2=kertova taulu, 3=paalurajaus ilman taulua, 4=paalurajaus ja taulu, 5=aitaus ja taulu, 6=rakennus ympärillä ja taulu

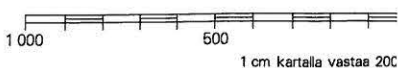
Tila ja omistaja

Mikäli kohde on useamman kylän tai kunnan alueella, TÄYTÄ LISÄKORTTI



okoordinaattijärjestelmän (KKJ) mukaisia.
 EF89-järjestelmän (GPS) maantieteellisten
 ja seuraavilla kaavoilla, joissa Lat on
 leveys. Kaavat koskevat vain tätä lehteä.
 Erikoiskoordinaattijärjestelmä (IKKS). Transformationen
 taulukko on saatavilla kirkonkylän ja i WGS84/EUREF89-järjestelmä (GPS)
 koordinaattien latitudi ja Lon longitudi. Formelerna

$$16 \text{ m} \text{ Lon(KKJ)} = \text{Lon(WGS84)} + 0.187' (171 \text{ m})$$



Koordinat
Koordinat



© Maanmittauslaitos, Lantmäteriverket, 2001
 Aineiston kopiointi ilman Maanmittauslaitoksen
 lupaa on kielletty.
 Kopiering av materialet utan Lantmäteriverkets
 tillstånd är förbjudet.



Kohde kuvattuna harjun lävitse kulkevalta tieltä. Suunnasta SW.



Sorakuopan reunaa suunnasta SW.