



METSÄHALLITUS

Muutamia muinaisjäännöshavaintoja Iso-Syötteen lähistöltä kesällä 2006



© Metsähallitus

Pirjo Rautiainen, suunnittelija
Metsähallitus
Pohjanmaan Luontopalvelut
Pudasjärvi

KUVAILULEHTI

JULKAISIJA	JULKAISUAIKA		
TOIMEKSIANTAJA	Metsähallitus	HYVÄKSYMISPÄIVÄMÄÄRÄ	19.11.2006
LUOTTAMUKSELLISUUS	Julkinen	DIAARINUMERO	3496/43/2006
SUOJELUALUETYYPI/ SUOJELUOHJELMA	Kansallispuisto, valtion retkeilyalue, Natura 2000		
ALUEEN NIMI	Syötteen kansallispuisto, Iso-Syötteen retkeilyalue		
NATURA 2000-ALUEEN NIMI JA KOODI	Syöte FI1103828		
ALUEYKSIKKÖ	Pohjanmaan luontopalvelut		
TEKIJÄ(T)	Pirjo Rautiainen		
JULKAISUN NIMI	Muutamia muinaisjäännehavaintoja Iso-Syötteen lähistöltä kesällä 2006		
TIIVISTELMÄ	Iso-Syötteen lähialueiden luontotyyppi-inventoinnin yhteydessä alueelta löytyi kolme kiinteää muinaisjäännettä. Kaksi niistä on kuoppajäännettä ja yksi todennäköinen asuinpainanne. Lisäksi toisen kuoppajäänneksen läheltä löytyi kvartsikaavin.		
AVAINSANAT	Esihistoriallinen aika, kiinteä muinaisjäänne, kuoppajäänne, asuinpainanne		
MUUT TIEDOT			
SARJAN NIMI JA NUMERO			
ISSN	ISBN (NIDOTTU) ISBN (PDF)		
SIVUMÄÄRÄ	12 s.	KIELI	Suomi
KUSTANTAJA	PAINOPAIKKA		
JAKAJA	Metsähallitus, luontopalvelut	HINTA	

SISÄLLYSLUETTELO

I JOHDANTO	3
II KOHDEKUVAUKSET	4
1 Teerivaara S	4
2 Romevaara NE	7
3 Romelampi NW	9
LIITEKARTTA kohteiden sijainti	

I JOHDANTO

Tein kesällä 2006 Iso-Syötteen ympäristössä kasvillisuusinventointeja ja niiden ohessa löysin kolmesta paikasta kiinteän muinaisjäännöksen. Kaksi niistä on kuoppajäännöstä ja yksi todennäköinen asuinpainanne. Lisäksi toisen kuoppajäännöksen läheltä löytyi kvartsikaavin. Minulla ei ollut aina kasvillisuusinventointeja tehdessäni lapiota ja kameraa mukana, joten toisesta kuoppajäännöksestä jäi tarkistamatta maannos ja ottamatta kuva.

II KOHDEKUVAUKSET

1000611242

1. Teerivaara S**PERUSTIEDOT**

MJ-tyyppi:	Asuinpaikka
Tyyppin tarkenne:	Asuinpainanne
Ajoitus:	Esihistoriallinen
Ehdotus rauhoitusluokaksi:	II
Lukumäärä:	1
Peruskartta:	3541 07
Merkitty peruskartalle:	Ei ole
Koordinaatit:	x = 7282795 y = 3528320 z = noin 233 m mpy
Koordinaattiselite:	Kohteen kohdalta
Maastomerkintä:	Ei ole merkitty
Pinta-ala:	Pistemäinen kohde
Ehdotus suoja-alueeksi:	Koko hiekkakumpareen alue
Etäisyystieto:	Noin 41 km Pudasjärven keskustasta koilliseen

OMISTAJATIEDOT

Kunta:	Pudasjärvi
Omistaja:	Valtio
Suojelualue:	Syötteen kansallispuisto

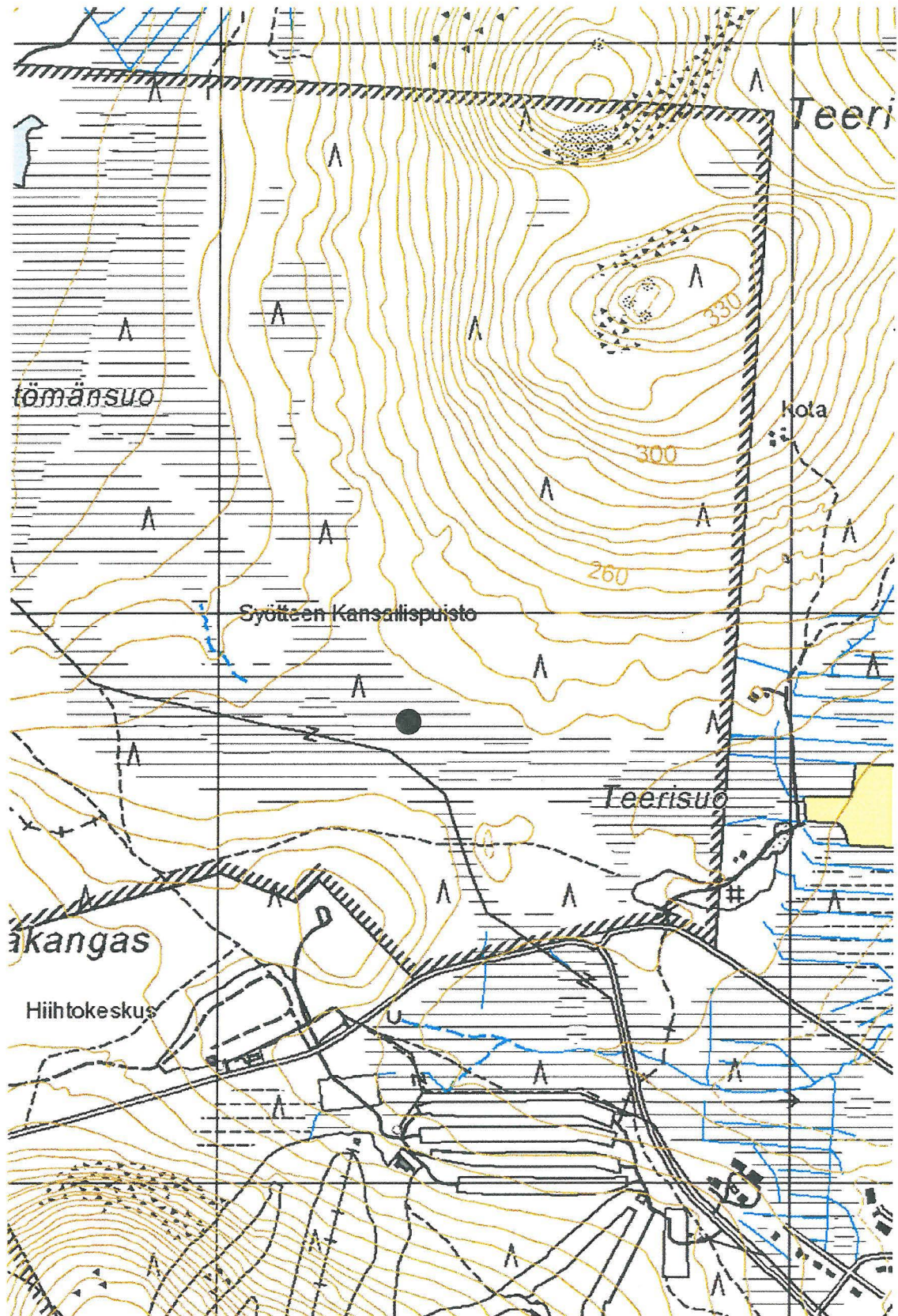
INVENTOINTI 2006

Karttaotteet:	1
Kuvat:	1-2 ja kansilehden kuva

KOHTEEN KUVAUS

Todennäköinen asuinpainanne sijaitsee Teerivaaran ja Iso-Syötteen välisellä Teerisuolla noin 500 metriä Metsähallituksen Luontokeskuksesta pohjoiskoilliseen. Painanne on pienellä ja matalalla suon keskellä sijaitsevalla hiekkakumpareella. Painanne on suorakaiteen muotoinen ja kooltaan noin 7.5 x 6 metriä. Painanteessa on vajaan metrin levyiset ja noin 15-20 senttimetrin korkuiset maavallit. Koepistoissa paljastui sekä keskiosan painanteesta että maavalleista paksu huuhtoutumiskerros. Asuinpainanteen ympäristössä ei ole mitään muita rakenteita tai irtolöytöjä.

Hiekkakumpareella kasvaa kitukasvuisia mäntyjä ja kumpareen ympäristö on avosuota.



KARTTA 1

1. Teerivaara S

Ote maastokartasta 3541 07, mittakaava 1:10 000

© Metsähallitus 2006

© Maanmittauslaitos 1/MYY/06



Kuva 1. Teerisuolla sijaitseva mahdollinen asuinpaikka koillisesta päin kuvattuna.



Kuva 2. Asuinpaikka kaakosta päin kuvattuna

1000011E48

2. Romevaara NE**PERUSTIEDOT**

MJ-tyyppi:	Maarakenne
Tyyppin tarkenne:	Kuoppajäännös
Ajoitus:	?
Ehdotus rauhoitusluokaksi:	II
Lukumäärä:	1
Peruskartta:	3532 09
Merkitty peruskartalle:	Ei ole
Koordinaatit:	x = 7279875 y = 3528484 z = noin 245 m mpy
Koordinaattiselite:	Kohteen kohdalta
Maastomerkintä:	Ei ole merkitty
Pinta-ala:	Pistemäinen kohde
Ehdotus suoja-alueeksi:	10 metriä kohteesta joka suuntaan
Etäisyystieto:	Noin 39 km Pudasjärven keskustasta koilliseen

OMISTAJATIEDOT

Kunta:	Pudasjärvi
Omistaja:	Valtio
Suojelualue:	Iso-Syötteen retkeilyalue

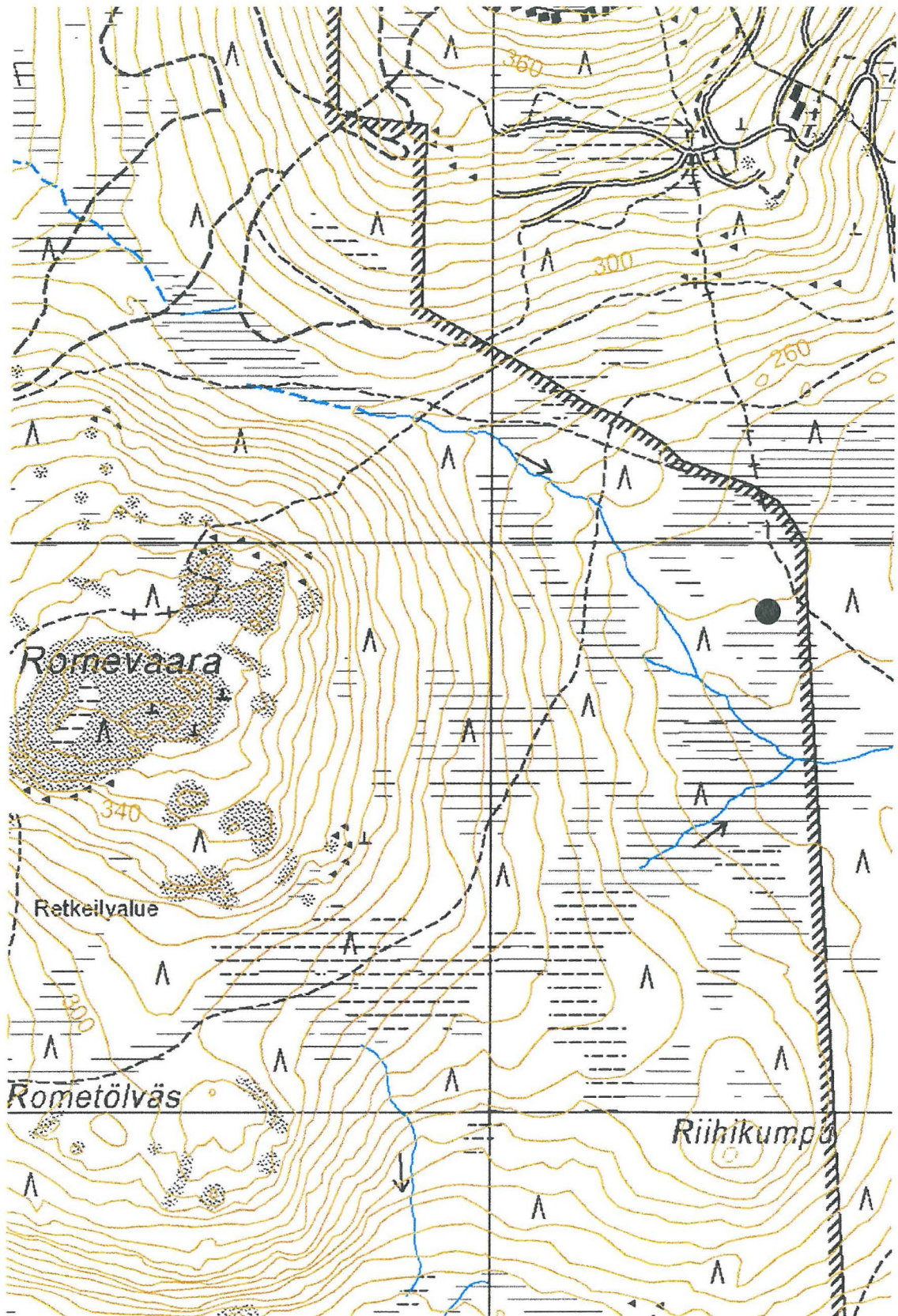
INVENTOINTI 2006

Karttaotteet:	2
Kuvat:	-

KOHTEEN KUVAUS

Kuoppa sijaitsee Iso-Syötteeltä kohti Romeojaa kulkevan polun länsipuolella, polusta noin 70 metriä länteen. Kuoppa on kaivettu pienelle moreenikumpareelle. Kuoppa on soikea ja kooltaan noin 2 x 1.5 metriä ja syvyydeltään noin 60 senttimetriä. Kuoppaan ei tehty koepistoa, joten huuhtoutumiskerroksen olemassaolosta ei ole tietoa.

Kuopan ympäristö on tuoretta kuusikkokangasta ja maaperä on moreenia.



KARTTA 2

2. Romevaara NE

Ote maastokartasta 3532 09, mittakaava 1:10 000

© Metsähallitus 2006

© Maanmittauslaitos 1/MYY/06

3. Romelampi NW

Romelampi 1 (10000/1251)
 Romelampi 2 (10000/1253)

PERUSTIEDOT

MJ-tyyppi:		Maarakenne ja irtolöytöpaikka
Tyyppin tarkenne:		Kuoppajäännös, kvartsikaavin
Ajoitus:		Esihistoriallinen
Ehdotus rauhoitusluokaksi:		II
Lukumäärä:		1
Peruskartta:		3541 07
Merkitty peruskartalle:		Ei ole
Koordinaatit:	1 Kuoppajäännös	x = 7280762 y = 3525196 z = noin 200 m mpy
	2 Kvartsikaavin	x = 7280716 y = 3525165 z = noin 200 m mpy
Koordinaattiselite:		Kohteiden kohdalta
Maastomerkintä:		Ei ole merkitty
Pinta-ala:		Pistemäiset kohteet
Ehdotus suoja-alueeksi:		Merkitty karttaan 3 punaisella pisteviivalla
Etäisyystieto:		Noin 37.5 km Pudasjärven keskustasta koilliseen

OMISTAJATIEDOT

Kunta:	Pudasjärvi
Omistaja:	Valtio
Suojelualue:	Iso-Syötteen retkeilyalue

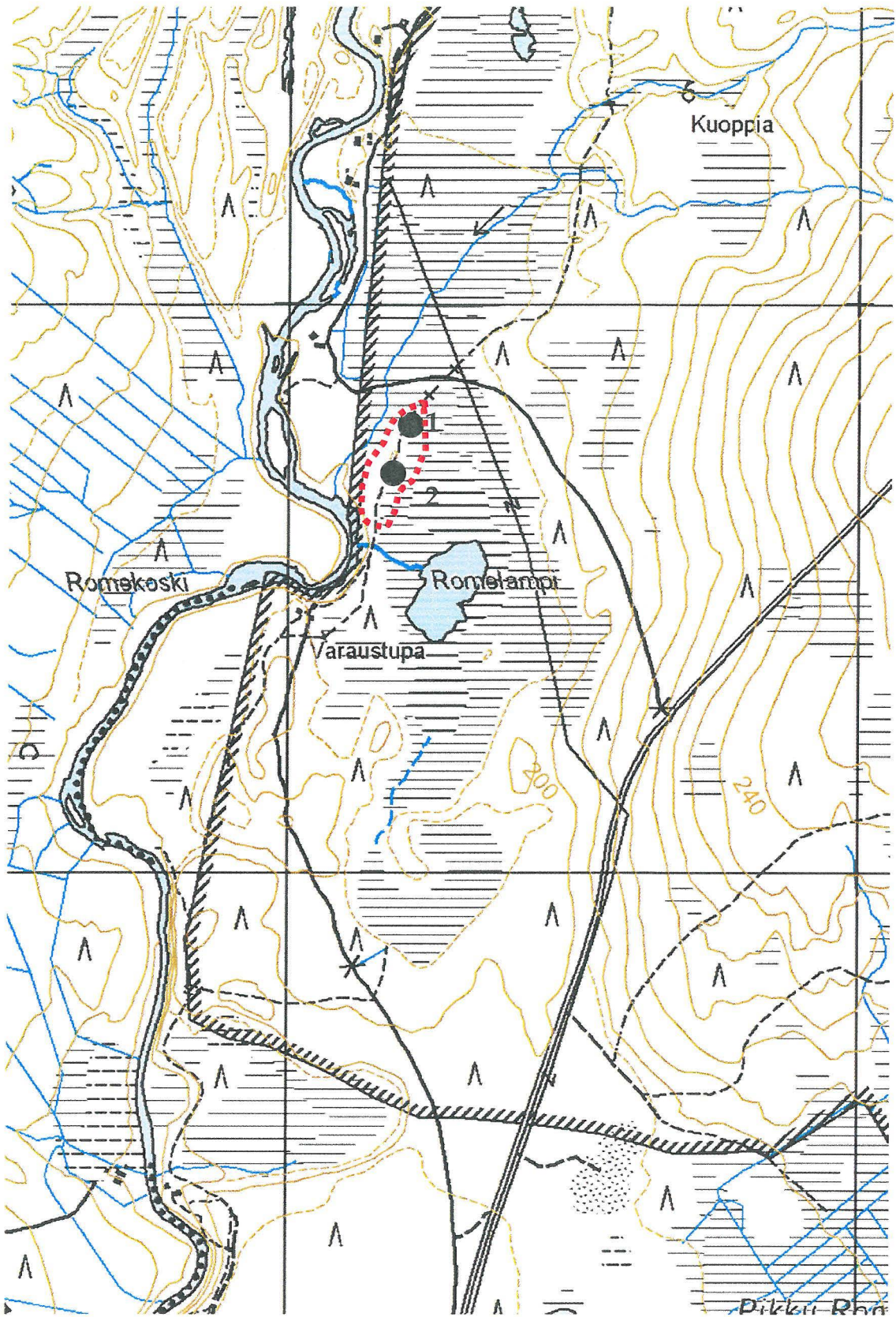
INVENTOINTI 2006

Karttaotteet:	3
Kuvat:	3

KOHTEEN KUVAUS

Pitkin Pärjänjoen itärantaa kulkee retkeilypolku. Romelamman luoteispuolelta, aivan polun itäpuolelta, löytyi kuoppajäännös, mahdollisesti pyyntikuoppa. Kuoppa on pyöreä ja halkaisijaltaan noin 1.7 metriä ja syvyydeltään noin 30 senttimetriä. Kuoppaa on vaikea havaita, koska se on aivan suurehkon kuusen tyvellä ja kuusen alaoksat peittävät sen näkyvistä. Kuopasta noin 50 metriä etelään, polulta löytyi kvartsikaavin. Lähiympäristössä ei ollut näkyvissä muita rakenteita eikä irtolöytöjä. Koepistossa kuopasta paljastui paksu huuhtoutumiskerros.

Kuopan ja löytöpaikan ympäristö on tuoretta kuusikkokangasta ja maaperä on moreenia.



KARTTA 3

3. Romelampi NW

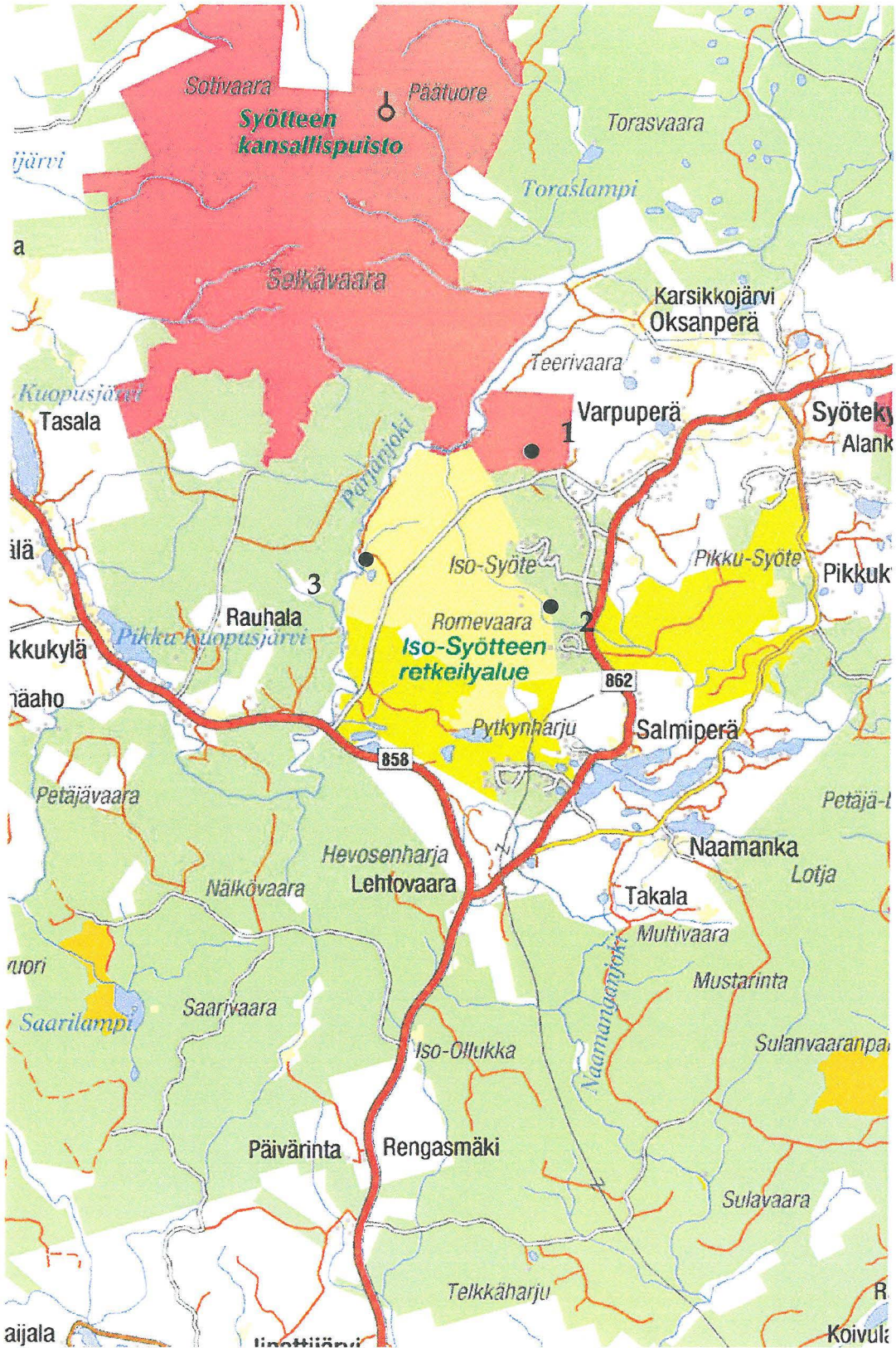
Ote maastokartasta 3541 07, mittakaava 1:10 000

© Metsähallitus 2006

© Maanmittauslaitos 1/MYY/06



Kuva 3. Romelammen luoteispuolen kuoppajäännös.



LIITEKARTTA Kohteiden sijainti

© Metsähallitus 2006

© Maanmittauslaitos 1/MYY/06