

ESIHISTORIALLISEN KOHTEEN TARKASTUS

Tarkastanut K. Katiskoski

Aika 3. ja 30.9.1988

Kohde pyyntikuopparivi

Kunta Pudasjärvi 70

Ajoitus _____

Alue Paukkeri

Nimi Paukkerinvaara

Mj-rekisteri n:o _____

Mj-luokka II

Peruskartta (n:o, nimi, vuosi) 3531 06 JONKU Hki 1971

Peruskoordinaatit: x = 7240 22-36, y = 517 36-64, z = 130-135

Yhtenäiskoordinaatit: p = _____, i = _____, k = _____

Suunta ja etäisyys kirkosta tms. Korpijoesta 400-500 m SW

Mj:n laajuus (alueen rajakoordinaatit lisäykseen) runsas 300 m W-E-suunnassa

Kylä, kaupunginosa Jonku

Alue (kylän osa, kortteli tms.) Paukkeri

Tila, palsta, tontti tms.; RN:o; paikan lähempi nimi 12:3, 12:11, 20:11

Omistaja, vuokraaja, osoite, puhelin _____

Aikaisemmat tiedot (verfikaatit, tarkastukset, tutkimukset, mj-luettelot, kirjallisuutta) _____

Aikaisemmat löydöt (museonumerot) _____

Tarkastuslöydöt -

Liitteet: peruskarttaote, muita karttoja karttaluonnos
valokuvat neg. 74048, diat n:o 16520

Tarkastuksen aihe Reino Pekkalan, os. Liistokuja 2, 90650 OULU 65,
ilmoitus alueella olevista kuopanteista, tarinan mukaan "sudenpyynti-
kuopista".

Ympäristö (rakennukset, tiet, vesistöt, hiekkakuopat ym.; karttaluonnos, mikäli muutoksia peruskartasta) Tijoen vesistön kokooma-altaaseen laskeva Korpi-
joki sijaitsee n. 400-500 m koilliseen. Paukkerin kylöosasta johtaa
paikalle metsätie, joka kuopparivin itäosassa kulkee näiden läheisyy-
dessä, osin päälläkin. Tien vieressä, sen koillispuolella, on kaksi
pientä sorakuoppaa.

Kohteen kuvaus (maaston laatu: pelto, metsä, ranta tms.; Muoto: mäki, rinne tms.
Maaperä: Kasvillisuus. Huomiot kohteesta. Aikaisemmin tutkittu osa. Koekuopat jne.,
Muutokset aikaisemmasta. Nykyinen kunto.) Kuopparivistö sijaitsee kaakko-luode
ja itä-länsi -suuntaisella, ympäristöstä (soistuvasta maasta) n. 2-4 m
kohoavalla kangasmaaston harjanteella, sen laella. Paikka on hakat-
tua kuivaa kangasta, jolla laskettiin olevan ainakin 17 erisuuruista
selvää tai epämääräisempää kuopannetta n. 360 m matkalla. Kuopat
ovat pyöreisiä tai pyöreähköjä, halkaisijaltaan n. 1,5 - 6 m ja matalia
(muutama kymmenen cm. enimmilläänkin metri). Ne ovat jonossa har-
janteen päällä, sen muodon mukaisesti. Kuopanteiden välimatka vaih-

telee muutamasta metristä n. 90 m saakka (ks. karttaluonnos).
Reino Pekkala oli tehnyt koekuoppia ja löytänyt hiiltä. Kolmeen
tarkastuksen yhteydessä tehdyssä koekuopassa oli huuhtoutumiskerrosta,
kahdessa myös hiiltä. Useissa on myös kiviä pohjalla.

Alueen laajuuden arviointiperuste _____

Luokitusehdotus perusteluineen _____

Ehdotus suoja-alueeksi perusteluineen _____

Havaintomahdollisuudet _____

Opas 3.9. Reino Pekkala

Rauhoitustoimenpiteet maastossa (yhteys maanomistajaan, kiireelliset ilmoitukset
jne) _____

Tarpeelliset jatkotoimenpiteet _____

Lähilöytöjä kohteesta n. 300-500 m koilliseen-pohjoiseen on Pudas-
järvi 67 Hätälänvirran kivikautinen asuinpaikka, millä alueella on
myös kuopanteita.

Perimätieto (kertoja, ikä) _____

Huomautuksia _____

Selostus jätetty

Helsingissä 10.11. 1988

U. Väisänen

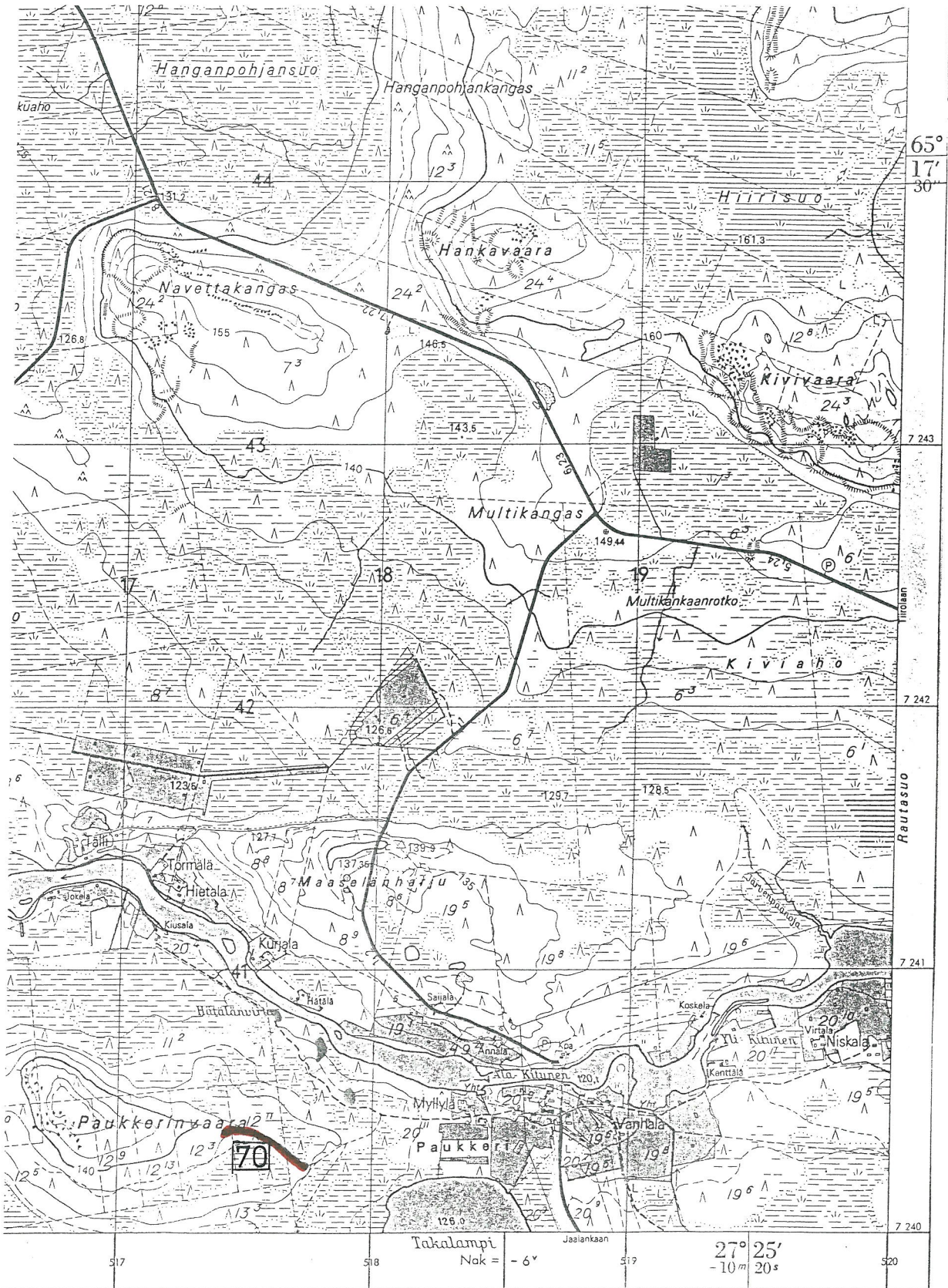
paikka

päiväys

allekirjoitus

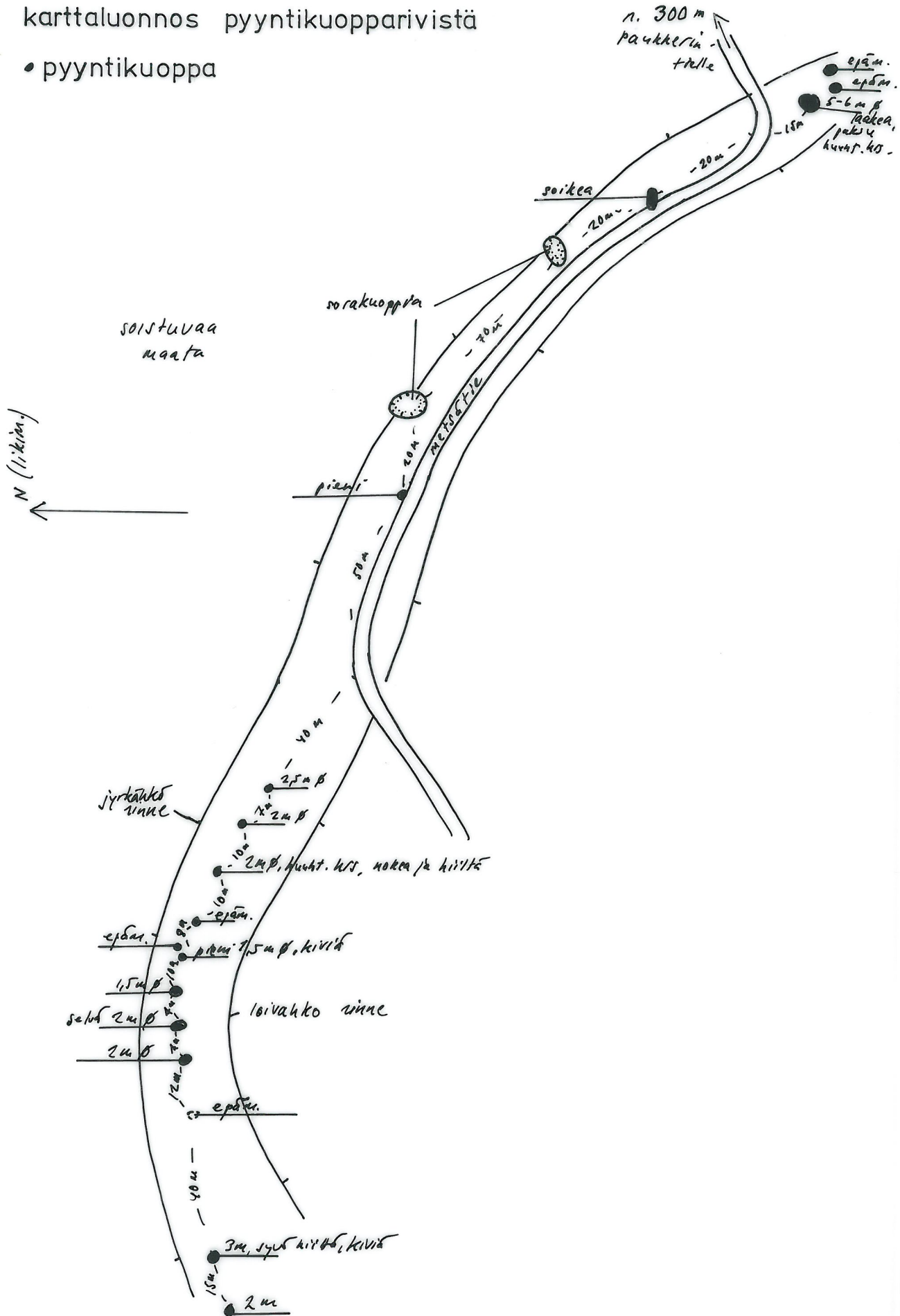
Lisäyksiä

PUDASJÄRVI 70 PAUKKERINVAARA



PUDASJÄRVI 70 PAUKKERINVAARA karttaluonnos pyyntikuopparivistä

- pyyntikuoppa



PUDASJÄRVI 70 PAUKKERINVAARA



F 74048

Yleiskuva harputeesta, jolla pyytti-
kuoppasivi, kuv. n. länteen