

## ESIHISTORIALLISEN KOHTEEN TARKASTUS

Tarkastanut K.KatiskoskiAika 3.9.1988Kohde kivikautinen asuinpaikkaKunta Pudasjärvi 67Ajoitus kampakeraaminen?Alue PaukkeriNimi Hätälänvirta

Mj-rekisteri n:o \_\_\_\_\_

Mj-luokka IIPeruskartta (n:o, nimi, vuosi) 3531 06 JONKU Hki 1971Peruskoordinaatit: x = 7240 44-66, y = 517 80-93, z = 125-128

Yhtenäiskoordinaatit: p = \_\_\_\_\_, i = \_\_\_\_\_, k = \_\_\_\_\_

Suunta ja etäisyys kirkosta tms. Korpijojeen etelärannasta n. 50-100 mMj:n laajuus (alueen rajakoordinaatit lisäykseen) <sup>alueen</sup> löytöpaikat n. 550 m etäisyydelläKylä, kaupunginosa JonkuAlue (kylän osa, kortteli tms.) PaukkeriTila, palsta, tontti tms.; RN:o; paikan lähempi nimi 20:42 Takakangas20:?Omistaja, vuokraaja, osoite, puhelin 20:42 Reino Pekkala, Liistokj. 2,Kivikkotie90650 OULU, 20:? Sulo Kärkinen, 90450 KEMPELEAikaisemmat tiedot (verfikaatit, tarkastukset, tutkimukset, mj-luettelot, kirjallisuutta) tarkastus Tuija Wallenius 27.9.1986 (esihist. tsto 68/24.5.1988)Aikaisemmat löydöt (museonumerot) 23436:1-4, 24274:1-2Tarkastuslöydöt KM 24467

Liitteet: peruskarttaote, muita karttoja \_\_\_\_\_  
valokuvat neg. 74046-047, diat n:o \_\_\_\_\_

Tarkastuksen aihe ~~Reino Pekkalan 10.8. 1988 lähettämien kivikautisten löytöjen löytöpaikan tarkastus, paikalta n. 400 m NW Hätälänvirran aiempi löytöpaikka (T. Walleniuksen tark.)~~

Ympäristö (rakennukset, tiet, vesistöt, hiekkakuopat ym.; karttaluonnos, mikäli muutoksia peruskartasta) ~~Reino Pekkalan lp. n. 30 m NW Sulo Kärkisen kesähuvilasta terassimaisella maastokohdalla kangasmaastossa, alapuolella (NE-puolella) rantakosteikko. Lounasta kohti maasto kohoaa (tiestä kohti). Osa löydöistä mökille vievältä tielinjalta ylempää ja mökin pihasta (tarkastuslöydöt). Itäinen kvartsien löytöpaikka toiselle mökille vievältä tielinjalta, läheisyydessä pieniä sorakuoppia~~  
Kohteen kuvaus (maaston laatu: pelto, metsä, ranta tms.; Muoto: mäki, rinne tms.  
Maaperä: Kasvillisuus. Huomiot kohteesta. Aikaisemmin tutkittu osa. Koekuopat jne.,  
Muutokset aikaisemmasta. Nykyinen kunto.) Osittain tasaista kangasmaastoa,  
~~osittain kohti SW kohoavaa maastoa. Pekkalan löytöpaikka terassin reunan läheisyydessä pienessä hiekkakuopassa (n. 1x1 m)., tämän eteläpuolelta talvitielinjalta löytöjä (kvartsia, keramiikkaa, pala-neita luunpaloja, sädekiviliuskettä) (n. 15 m S), kaavin mökin pihasta hiekkamaasta (n. 30 m E), mökille vievältä tieltä myös kvartseja n. 40 m mökistä. Alueella on myös ainakin viisi kuopennetta, jotka erikokoisia (n. 1,5 - 6x5 m ø). Ainakin yksi alemmalla ja neljä ylempällä terassilla mökin ja Korpijojeen suuntaisen varsinaisen metsätien~~

välissä. Osa löydöistä on alueelta n. 200 m itään toiselle mökille  
vievältä tielinjalta ("ylemmältä terassilta"). Kvartsi-iskoksia on  
myös lännempää, vanhalta tielinjalta, mainitusta mökistä n. 200 m  
NW kohti aiempaa Hätälänvirran löytöpaikkaa, joka tästä kohdasta n.  
150 m NW.

Alueen laajuuden arviointiperuste \_\_\_\_\_

Luokitusehdotus perusteluineen \_\_\_\_\_

Ehdotus suoja-alueeksi perusteluineen \_\_\_\_\_

Havaintomahdollisuudet suht. hyvät (tielinjat)

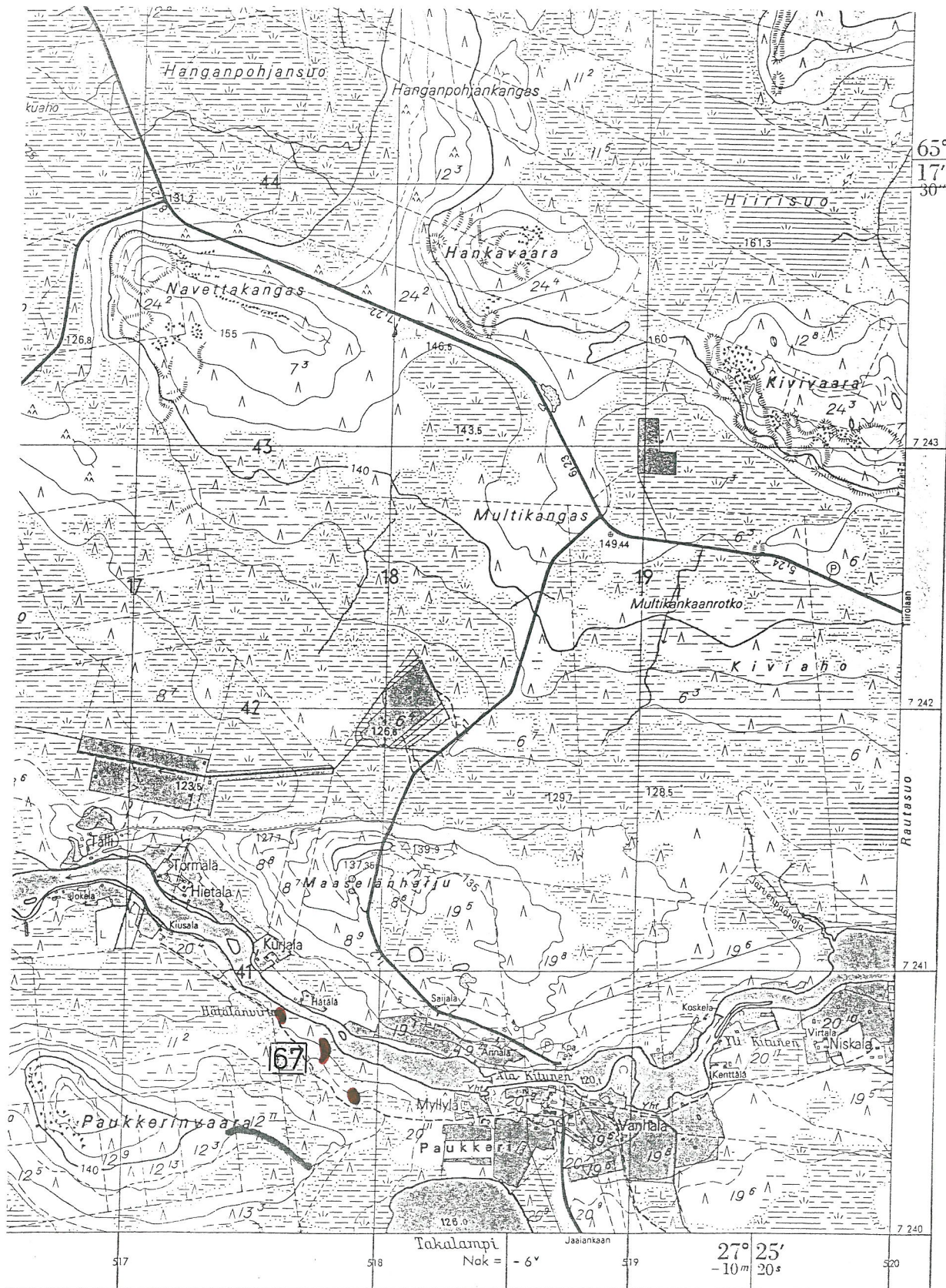
Opas Reino Pekkala, myös Sulo Kärkinen oli paikalla

Rauhoitustoimenpiteet maastossa (yhteys maanomistajaan, kiireelliset ilmoitukset  
jne) \_\_\_\_\_

Tarpeelliset jatkotoimenpiteet \_\_\_\_\_



# PUDASJÄRVI [67] HÄTÄLÄNVIRTA



# PUDASJÄRVI [67] HÄTÄLÄNVIRTA



f 74046-047

Yleiskuva Hätälänvirran asuinpaikalle etualan  
tilapäiseltä löydistä kvartssia, pal. lunta,  
kivilaji-iskokkia ja keramiikkaa, taustalla  
vas. Korpijoen uomaan oik. Suho Kärkösen  
huvita, postia myöskin löydistä vas. terassin sel-  
nan läheltä löydet km 24274:1-2, kuv.  
kohti koillista.