

Till Arkeologiska Kommissionen

Härmed får jag till Arkeologiska Kommissionen inlämna mina reserande redogörelser för de smärre undersökningar och förrättningar jag på Kommissionens uppdrag under särskilde år verkställt, neml. 1889 i Kiukais kapell, 1891 i Raumo, 1893 i Uskela, 1895 å Tullholmen utanför Hangöns och i Hangöby, 1897 i Karis och Pojo socknar äfvensom till dessa undersökningar hörande planer och perspektiviska teckningar. Afven de ifrån dessa resor hembragte fornsakerna äro numera katalogiserade.

Beträffande möjligheten att på geologiska grunder närmelievis bestämma åldern för den i träskulpterade ansigtsbild, som i jernvägsskärningen vid Skuru i Pojo socken upphittats 8 meter under jordytan har jag samtalat med Doktor W. Ramsay och af honom erfarit att en sådan möjlighet förefinnes, ifall det genom en närmare geologisk undersökning kunde konstateras hurvida aflagringarna af sand-, grus- och lera å fyndstället skett successivt genom hafsvatlet under en tid då hafvets nivå varit högre än nu. Då den i jernvägsskärningen ännu kvarliggande jorden först med vinterföre skulle bortsläpas, torde en undersökning ännu kunna

verkställas. Jag vägar därför till Kommissio-
nens kännedom meddela Dr Ramsays yttrande
att en samverkan med Geologiska Kommissio-
nen i detta fall vore önskvärd.

Helsingfors den 31 Januari 1898.

Herman Apperly

N^o 2092
1898 d. R.

H^o Appelgren 3/1 1898. M

3481:1

Tojo
Skuru by.

Sedan distriktsingeniören vid Abo-Kais järnvägsbyggnad O. F. Nyberg till Fornminnesföreningen insändt ett i trä skuret hufvud och ett delvis förkolnadt trästycke, funna 8 och 9 met. under jordytan vid gräfning af en järnvägsskärning omkring 1/2 km. vesterut från Skuru station i Tojo socken, beordrades undertecknad af Statsarknologen att på ort och ställe taga närmare kännedom om fyndomständigheterna samt andra topografiska förhållanden som kunna tjäna till belysning af fyndet. Jag afreste den 9 och återkom den 11 Novemb. 1897.

Fyndstället är beläget emellan det s. k. Falkberget i öster och Starrängsberget i vester, hvarest en dessa berg förenande sand. äs af järnvägen genomskäres i nordvästlig riktning. Jordytan på platsen var starkt sluttande ifrån Starrängsberget emot öster och N. O.; hvarest en sumpig äng ligger. Genom ängen, som endast obetydligt höjer sig öfver vattennivån i Tojoviken flyter nu Fiskarså.

Träbelädet hade upphittats i midten af järnvägsskärningen nästan i nivå med den nyssnämnda ängens yta, ungef. 4-5 met. ifrån Starrängsbergets svärbranta klippvägg. Den öfver bilden liggande jordmassan var, närmare bestämt, 8,04 met. tjock i lodrät höjd och bestod af ofvannå

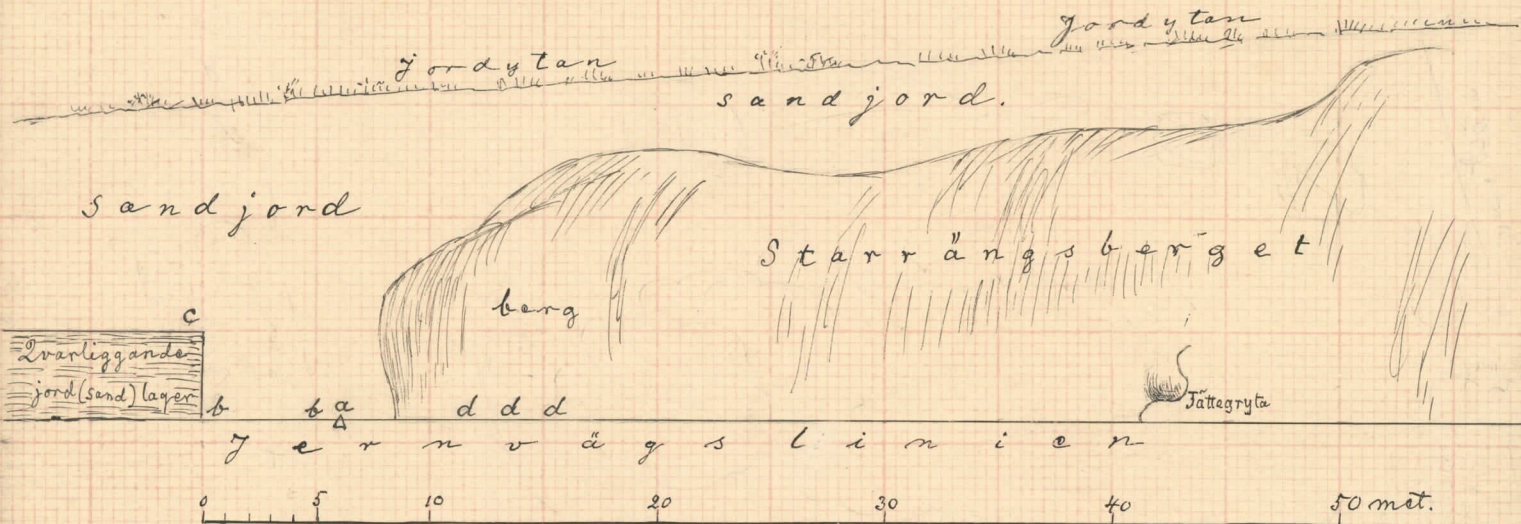
hvarandra lagrade skikt af sand, småstenar och lera eller lerblandad sand samt på sina ställen svart jord, sannolikt gyttja. Skiktens lutning var, såsom af tvärprofilen synes, mycket stark. De svarta gyttje- och lerlagren voro tätare vid botten. Träbildnen låg i ett sådant sandblandadt svart lager, (a) under hvilket kom ett ljus sandskikt.

På samma ställe påträffade jag vid grävning stora stycken björkbark och förkolnadt trä, samt ungef. 3 met. derifrån vid skärningens nordöstra sida (b) i ett dylikt lager rester af vass. På ett ställe beläget 3,90 met. ofvanom skärningens botten vid öfre randen af den i skärningen ännu kvarliggande jorden fanns också ett dylikt lerlager med enahanda vegetabiliska kvarlevor. (c). Slutligen upptäckes i grafvens botten, i vinkeln mot den sydvestra slutningen (d) på flere ställen i leran eller gyttjan tjocka lager af snäckmylla eller half-förmutnade musslar. Jag medtog prover på såväl de vegetabiliska som de animaliska resterna och har Dr. W. Ramsay, som granskat de senare förklarar att den i de medtagna stufferna allmännast förekommande musselarten är blåmusslan, Mytilus edulis; ett exemplar af Tellina baltica samt ett af snäckan Hydrobia ulvae har tillvidare anträffats. Alla dessa arter leva ännu i Pojoviken.



Levy 2155.

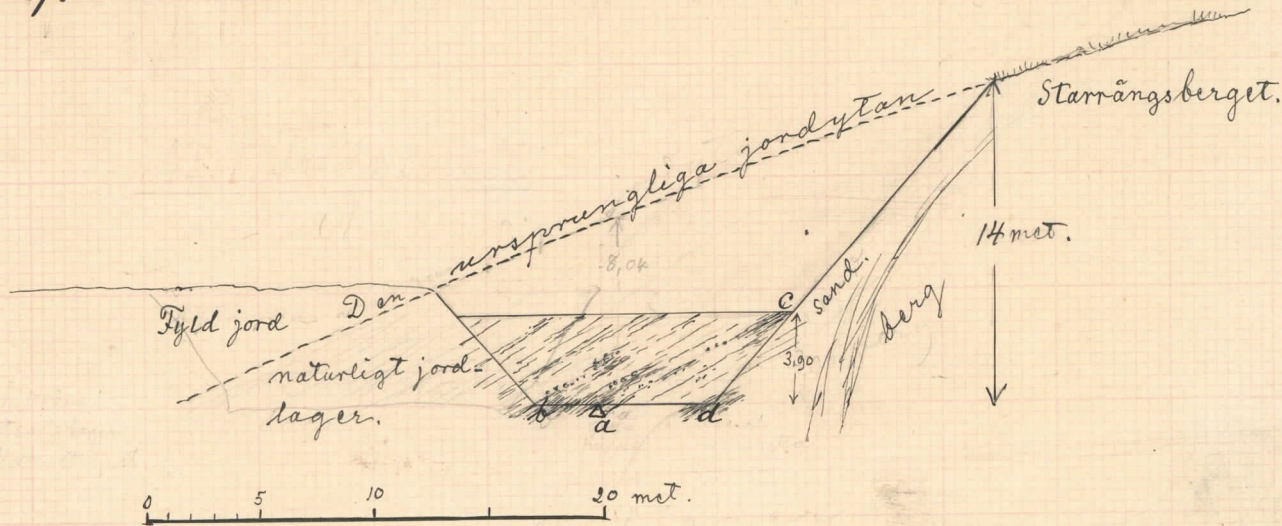
N: 2052
1898 A. H.



Längdsnitt af
jernvägskärningen vid Skuru i Pojo socken.

Hj. Aⁿ 1897.

N:o 2052
1898 of N.



Trärsnitt af
Jernvägsskärningen vid Skuru i Pojo socken.

Hj Aⁿ 1897.

N: 2052/1892 v. 12



Karta öfver Skuru i Pojo.

N^o 2092
1898 d. N.

H. Appelgren 31/1 1898.

Pojo
Fiskars

Angående vattenståndet i Fiskarsa^o
gjorde jag a^o Fiskarsbruk följande an-
teckningar:

Pojövik 0

Borgbyträsk 1,25 fot öfver hafsyttan

Degersjö 59,66 " "

Sinnsjö 85,20 " "

Seljänala 135,70 " "

Käärjärvi do " "

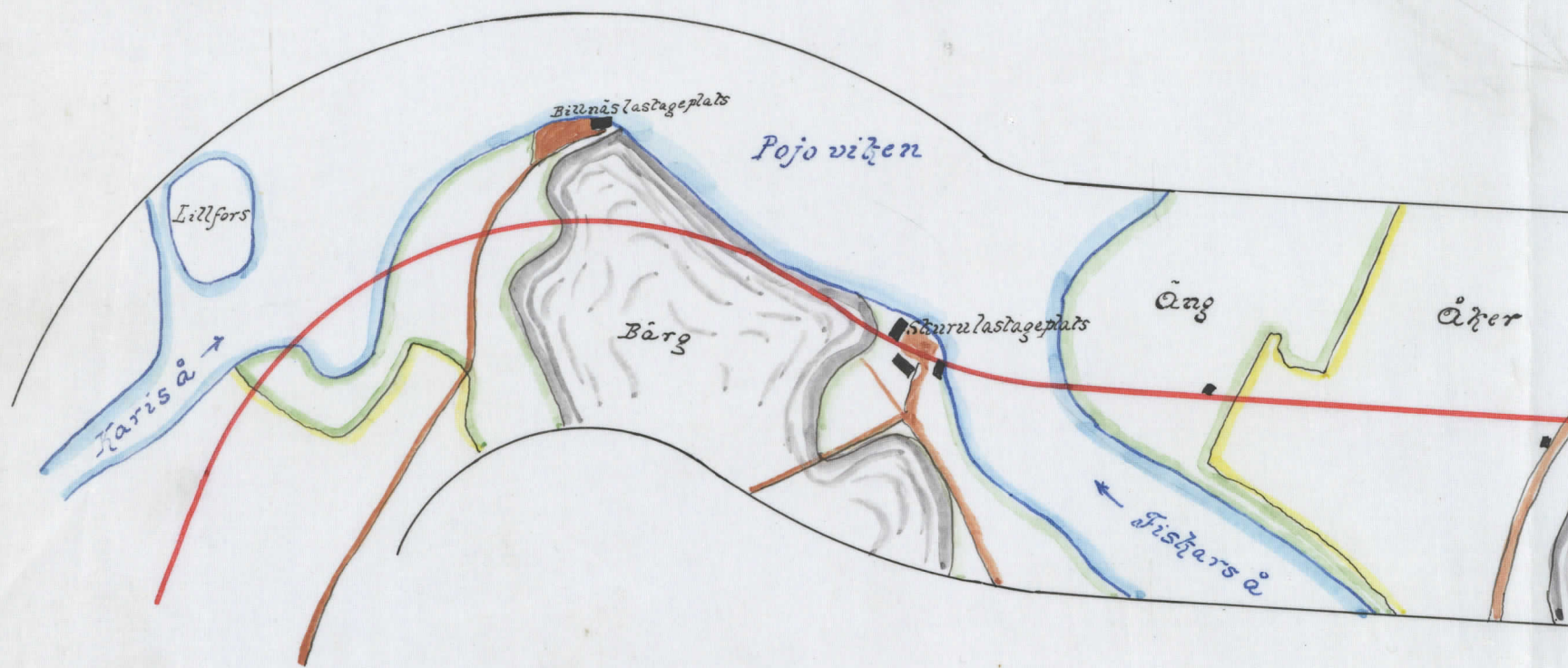
Orijärvi do " "

N:o 2017
1898 A. N.

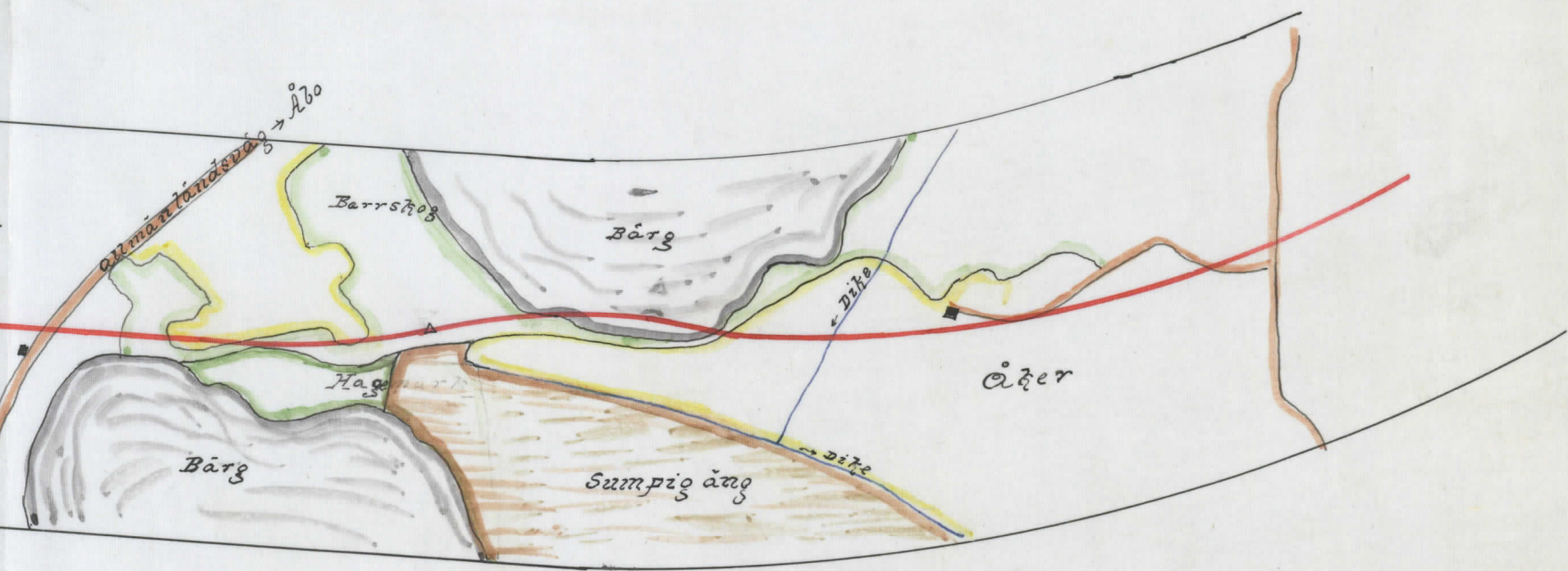
Hj. Appelpren 31/I 1898.

Tojo
Brödtorp.

A Borgby Uppgård berättade man att på
Bröttores (Brödtores) egor, 3 km. ifrån Borgby
åt N^o, der åkerlätten slutar invid skogsbry-
net, finnes i ett berg en jernring, som anses
tjenat till att fastbinda skepp, som ifrån
Tojoviken fordom kunnat segla upp ända
dit. Der skall också finnas ängar, hvarst
i diken och gröpper ännu växer hafsvass.



0 20 50 100



Skala 1:5000

200 300 400 500 600 700 800 900 1000 meter

Pozo

Jedam ^{Pozo} ~~distrikts~~ ^{skura by} ingenjören vid Åbo Karis järnvägsbyggnads O. F. Nyberg till Fornminnesföreningens insändt ett i trä skuret kufvad och ett ~~olddrans~~ delvis förkolnadt trästycke, funna ^(8 och 9 met under jordytan) vid gräfning af en järnvägsställning, omkring 1/2 Km västerut från Skuru station i Pozo socken, beordrades under tecknad ~~akt~~ af Statsarkitekten att på ort och ställe taga närmare kännedom om fyndets omständigheter samt andra topografiska förhållanden som kunna tjäna till belysning af fyndet. Jag afreste den 11^{de} och återkom den 11^{de} Novemb.

Fyndstället är beläget emellan det s. k. Falkberget ^{i öster} och Starrängsberget ^{i väster}, hvarest en del af berg förvänder ^{sandstas} af järnvägen ~~kommer~~ ~~att~~ genomskäras i nordvästlig riktning. Jordytan i platsen var starkt sluttande ifrån Starrängsberget emot öster och NO., hvarest en dampning ännu ligger ~~utgörande denna~~ ~~här~~ påtagligen förut utgjort ~~Genom ången flyter fiskarsa.~~ Genom ången, som endast obetydligt höjer sig öfver vattennivån i Pojoviken, flyter nu fiskarsa.

Trädelat ^{hade} upphittats i mitten af järnvägsställningen ~~mycket~~ nästan i nivå med den ~~nyssnimmade~~ ångens yta, ungefär 4 à 5 met. ifrån ~~det lod den~~ ~~traversanta~~ ~~klippväggen~~ klippvägg. Öfver ~~det~~ ~~massan~~ ^(närmare bestämdt) öfver bilden liggande jordlagret var, 8,04 met. tjockt i lodrat höjd och bestod af ~~ofvannan~~ ⁿⁱ hvarandra liggande lagrade skikt af sand, småsten och lera eller lerblandad sand samt på sina ställen ~~synes~~ ~~tydligt~~ svart jord, sandroligt gyttja. Skiktets lutning var, såsom af tvärprofilen synes, mycket stark. De svarta gyttjastycken voro tätare vid ^(och ler) ~~ett~~ ~~ett~~ ~~lager~~ ~~beläget~~ 3,90 met. ~~ofvannan~~ ~~ställningens~~ ~~bottnen~~

Tärbilden låg i ett sådant sandblandadt ~~gyttja~~ svart lager under hvilket kom ett ljus sandskikt.

På samma ställe påträffade jag vid gräfning stora stycken björkbark af förkolnadt trä, samt 2 ungef. 3 met derifrån vid ställningens nordöstra sida (b) i ett dylikt lager rester

V
den i skärningen ännu
quar

af vass. Lager 7 i skikt P' ett ställe be-
lagt 3, 90 met. oöfvanom skärningens botten vid
öfra randen af ~~den~~ ^{ihvarannan} ~~den~~ ^{den} kvarliggande jorden ~~af~~
fanns i den ~~berblandade~~ ^{sandakt} ~~gyltra~~ ^{sele} ~~fanns~~ ett dylikt
lev-layer med enahanda vegetabiliska kvar-
levar. (c) Slutligen upptäcktes ~~i~~ i grafvens bot-
^(i vinkeln) ~~ten~~ ^{mot} den ~~med~~ sydvästra slutningen (d)
på flera ställen leran eller gyltran ~~och~~ tjocka
lager ~~af sand~~ af snäckmylla eller halfförmut-
tade musslor. Jag tog med mig provpar på
~~så~~ ~~de~~ såväl de vegetabiliska som de anima-
liska resterna och har Dr W. Ramsay som gran-
skat de senare förklarar att ~~de~~ ~~de~~ ~~de~~

den utgöres af blåmusslor, *Mytilus edulis*,

den i de nedre stufferna allmänt före-
kommande musselarten är blåmusslan, *My-*
tilus edulis; ett exemplar af ~~en~~ *Tellina*
baltica ~~hos~~ samt ett af snäckan *Hydrobia*
ulvae har kunnidare antäffats. Alla
dessa arter lifva ännu i Pojoviken.

It det för bestämmande af det intressanta
träsklätts älder vore af stort vikt att veta på

På hvilket sätt det 8 meter tjocka jordlaget
kommit att betäckas träskilden, är väl en fråga, som
endast en geolog kan besvara. Jag tilläter mig
dock här anföra de antaganden jag förklarar jag
i denna del sak hört anföras.

En af Ingenjörerna ~~den~~ ^{på platsen} ~~den~~ ^{den} som lofvade mig till
fyndstämnet antog att ett jordias märskade ~~ett~~
num. ~~och~~ ~~att~~ ~~gord~~ ~~och~~ ~~att~~ sand skiktens lutande
ställning derigenom skulle kunna förklarast. Denne
~~af~~ ~~hypotes~~ ~~af~~ ~~Dr~~ ~~P.~~ ~~Enligt~~ ~~Dr~~ ~~Ramsays~~ ~~å~~ ~~tyd~~
Dr Ramsay anser sannolikare att skiktet upp-
~~stätt~~ ~~sålunda~~ att kraftvägorna i fråga liksom
belägna ställen ~~och~~ ~~än~~ ~~in~~ ~~om~~ ~~ned~~ ~~sköjt~~ ~~sand~~
och grus och att de lutande skiktet sålunda upp-
stätt. Kunde detta antagande konstateras vore ~~det~~

V
månge
andra ställen i
desa delar af landet

Bilöning

en ungefärlig beräkning af ^{Tiden för sandlagrens} ~~trabelatets~~ ~~alders~~
möjlig. Dr Ramsay har dock ansitt nödvän-
digt att ^(i geologiskt afseende) ~~stället~~ ~~närmare~~ undersökas. &

Idå det för bestämmande af denna intressanta trä-
bildens ålder sådana vore af vänt att för en viss
en sådan undersökning verkställes vägar jag föres-
~~lå~~ till Kommissionens bepröfvande öfverlemnadt
huruvid icke samverkan med Geologiska Kom-
missionen i detta afseende kunde leda till önskvärdt
Resultat.

Pojö
Brötörps

Idå Borgby Uppgård berättades man att på
Brötörps (Brötörps) egor, 3 km. ifrån Borgby åt NV,
der åkerstättens slutar invid Skogsbruket, finnes ett
berg en jernvning, som anses tjänt till att fastbinda
Skjopp, som ifrån Pojoviken fordom kunnit segla
upp ända dit. Der sken också finnes ångar, hvarst
i diken ut gröpper ännu växer hafsvass.

Skildst
gröpper!

Pojö
Fiskars

Ångarunders vattenståndet i Fiskarså fick
gjorde jag i Fiskarsbruk följande anteckningar:

Pojovik	0		
Borgbyträsk	1,25	bot	öfver hafsvatten
Degerstjör	59,66	"	"
Finnstjör	85,20	"	"
Seljänala	135,70	"	"
Määrjärvi	80	"	"
Orijärvi	80	"	"

Skildst
gröpper!