

13

Jat. 8/15-68

Pyhätä kk, Hautausmaa

Kvartsi-iskennäisten löytöpaikka 31. 8. 1967

Inventoidessani Pyhännän kirkonkylän kaavoitus-
aluetta löysin 31. 8. 1967 hautausmaan vierestä Pyhätäjär-
ven rannan puolelta pellosta kvartsi-iskennäisiä, joukossa
kaapimia, ja poltetun luun palasia (KM 17383). Koska pelto
oli kauralla, voin tarkastella vain maanpintaa, lukuunotta-
matta pellon ja hautausmaan välillä olevaa ojaa, josta ei
kuitenkaan mitään löytynyt. Kyseinen kaurapelto on n. 50 m
levyinen, ja sitä rajoittaa järven puolelta lepikkoa kasvava
rantatörmä. Itse pelto on tasaista maata. Löydöt alkoivat
hautausmaan puolivälin tienoilta ja jatkuivat harveten hau-
tausmaan itäpäähän kohdalle. Hautausmaan puolelta en mitään
löytänyt. Kaurapellossa ei ollut ruokamultakerrosta, vaan
hiekkä ulottui pintaan. Poimin löydöt siitä.

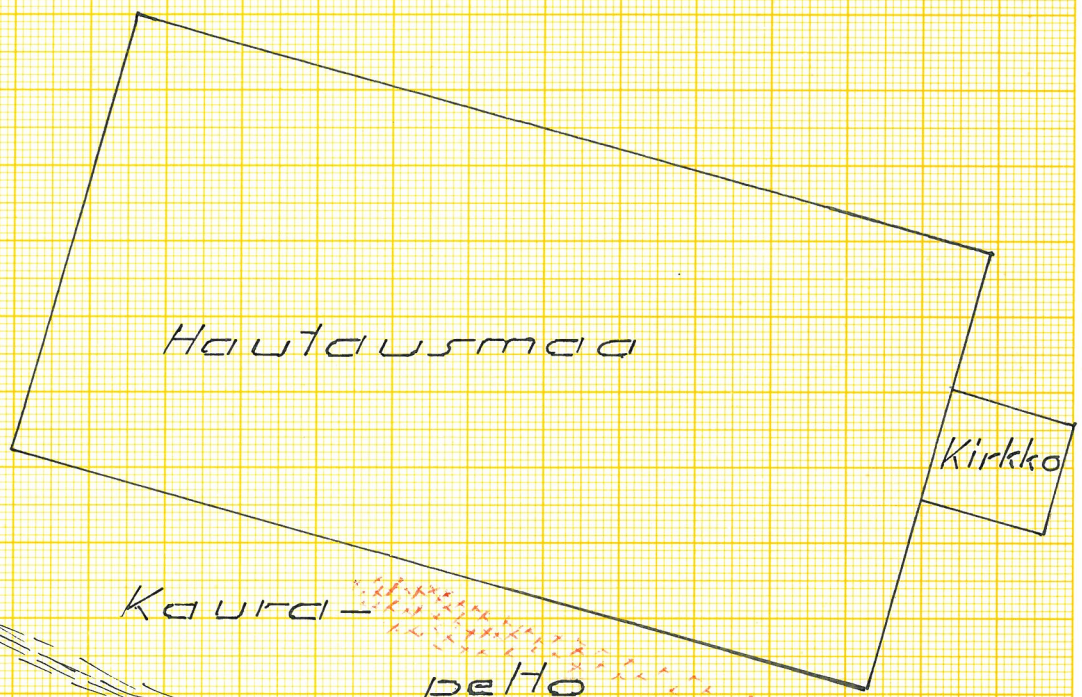
Helsingissä tammikuun 4 pnä 1968

Oiva Keski-talo

PYHÄNTÄ KK HAUTAUSMAA



1:2000



Hautausmaa

Kirkko

Kaura
pelto

rauta-aito

Pyhäntä-
järvi

RAKENNUSKAAVAN

PIENENNÖS

1:5000

RAKENNUSKAAVAMERKKINNÄT JA -MAARAYKSET:

- AP
- AR
- AO
- AO-1
- AL
- Y-1
- YS
- YK
- KL
- KLY
- KLY-1
- T
- VP
- VL
- VK
- VV
- RP
- RT
- LYT
- LV
- LP
- LH
- LPA
- EH
- EVR
- W

ASUINPIENTALOJEN KORTTELIALUE.

SIIVITÄLOJEN JA MUIJEN KYTKETTYJEN ASUINRAKENNUSTEN KORTTELIALUE.

ERILLISPIENTALOJEN KORTTELIALUE.

ERILLISPIENTALOJEN KORTTELIALUE. Rakennuspaikalle sallittu kerosolasta enintään 250 m² saadaan käyttää ympäristöhaittoja aiheuttamatonta autohallia, verstaas- ja varastotiloja varten. Autohallia, verstaasia tai varastoa ei saa rakentaa ennen suunnon rakentamista. Likoväestöjen maksimipojaksi on rakennettava vähintään 170 cm korkea umpeenmenoaita.

ASUIN-, LIIKE- JA TOIMISTORAKENNUSTEN KORTTELIALUE.

YLEISTEN RAKENNUSTEN KORTTELIALUE. Alueelle saa rakentaa pintoaseman. Rakennuspaikan rakennetusta kerosolasta saa enintään 25 % käyttää myymälä- ja toimistotiloja varten.

SIIKALAJITUNTA JA TERVEYDENHUOLTOA PALVEVTEJEN RAKENNUSTEN KORTTELIALUE.

KIRKKOJEN JA MUIDEN SEURAKUNNALLISTEN RAKENNUSTEN KORTTELIALUE.

LIIKERAKENNUSTEN KORTTELIALUE.

LIIKERAKENNUSTEN JA YLEISTEN RAKENNUSTEN KORTTELIALUE.

LIIKERAKENNUSTEN JA YLEISTEN RAKENNUSTEN KORTTELIALUE. Alueelle saa rakentaa liikkerakennusten ja yleisten rakennusten lisäksi linja-auton asemat.

TEOLLISUUS- JA VARASTORAKENNUSTEN KORTTELIALUE.

PUISTO.

LAHIVIRKISTYSALUE.

LEIKKIKENTTÄ.

UIMAPAIKKA-ALUE.

SYMBAZOOTAPAIKKA- JA PUUSTAVILJELYALUE.

KAUTTAKÄYLÄ- TAI SIVUNTAVILJELY- TILAAJA JA NÄKYMÄALUEINEEN. Lisätyksi järjestettävien on sallittu vain korkeintaan kolme kunnallista kondiiaa.

YLEINEN TIE VIERTÄJÄLINEEN. Lisätyksi järjestettävien on sallittu vain korkeintaan kolme kunnallista kondiiaa.

VENOVALKAMA.

OLEINEN PYSÄKINTIALUE.

HUOLTOASEMARAKENNUSTEN KORTTELIALUE.

AUTOPAIKKOJEN KORTTELIALUE.

HAUTAUSMAA.

SIJAJÄVIHERALUE.

VESIHALUE.

3 M SEN KAAVA ALUEEN ULKOPUOLELLA OLEVA VEEVA, JOTA VÄHENTÄMINEN KOKKEE.

KORTTELIN, KORTTELINOSAN JA ALUEEN RAJA.

ERI KAAVAMAARAYSTEN ALAISTEN ALUEENOSIEN VALINEN RAJA.

OHJEELLINEN ERI KAAVAMAARAYSTEN ALAISTEN ALUEENOSIEN VALINEN RAJA.

OHJEELLINEN RAKENNUSPAIKAN RAJA.

15 KORTTELIN NUMERO.

5 RAKENNUSPAIKAN NUMERO.

ROOPINTIE RAKENNUSSKAAVATIEN TUURIN TAI PUUSTON NIVEL.

1250 RAKENNUSSUOJAKSIN KERRISALANELIÖMETREINÄ.

± 30% MERKINTÄ OSOITTAA, KUNNAN MUITA PROSENTTIA RAKENNUSSUOJAKSIN SALLITUSTA KERRISALASTA SAADAAN KÄYTTÄÄ AJONEUVOLIITTYMÄÄ VÄRTTÄ.

II RAKENNUSTEN NUMERIN OSOITTAA RAKENNUSTEN, RAKENNUKSEN TAI SEN OSAN SIVUNNUMERIN SALLITTUA KERRISALAN.

± 0.16 KERRISALAN SUHDE RAKENNUSSUOJAKSIN PINTA-ALAA.

RAKENNUSALUE.

OHJEELLINEN RAKENNUSALUE.

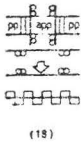
OHJEELLINEN AUTON SALLITTYPAIKKA RAKENNUSALUE.

35 dB MÄRÄNTÄ OSOITTAA LIIKENNEN TAI RAKENNUSTEN, JONKA RAKENNUSTEN TILAAJA ENNEN, EKUNNINEN JA ERIKÄ KÄYTTÄJÄIDEN AJONEUVOLIITTYMÄÄ KUNTA VAITTAAN ON ULTAVA ENNENTÄÄ NÄIN.

VK OHJEELLINEN LEIKKIKENTTÄ.

VV OHJEELLINEN VESIHALLI.

0 0 0 0 0 SALLITTUVA ROOPINTIE.



LIIKENNEALUEEN ALITTAVA JALANKULULLE JA POLKUPYÖRÄILYLLE VARATTU TIE

AJONEUVOLIITTYMAN LIIKEMÄÄRÄINEN SIJAINTI.

TIKALUEEN RAJAN OSA, JONKA VONDALTA EI SAA JÄRJESTÄÄ AJONEUVOLIITTYMÄÄ.

(18) SULUSSA OLEVA NUMERO OSOITTAA KORTTELIN, JONKA AUTOPAIKKOJA SAA ALUEELLE SIJOITTAA.



15 ALUEEN OSA, JOLLA OLEMASSA OLEVA PUUSTO ON SÄILYTTÄVÄ SITES, ETTÄ SALLITTAAN VAIN MAISEMAN HOIDON KANNALTA TARVEELLISET TOIMENPITEET.

5 ALUEEN OSA, JOLLA SIJAITSEE MUINAISMUISTOLAIN MUKAINEN MUINAIS- MUISTIALUE. Muinaismuistolain (295/63) rauhoittama kivikautainen asuinpaikka. Ennen maarkkavuu- lmu, toimenpiteisiin ryhtymistä on museovirastolle varattava mahdollisuus alueen tutkimiseen.

1250 SUOJELTAVA RAKENNUS. Rakennus ei saa purkaa ilman pakottavaa syytä. Rakennuksessa suojittavien kirkko- ja muistomerkkien tulee olla sellaisia, että rakennuksen rakennustarveellisesti arvokas tai kytkävän kannalta merkittävä luonne säilyy.

RAKENNUSKAAVAMAARAYKSET:

1. KORTTELISSA 1-24 RAKENNETTAESSA LAHEMMAKSI KUIN NELJÄN METRIN ETÄISYYDELLE VIERTÄJÄIN RAKENNUSPAIKAN RAJASTA SAA RAJAN PUOLEISEKSI SINÄÄN TEHDÄ VAIN IKKUNOITA, JOIDEN ALAREUNA ON VÄHINTÄÄN 170 CM:N KORKEUDELLE HUONEEN LATTIA- TASOSTA.

2. KORTTELEISSA 1-24 RAKENNUSSUOJAKSIN TULEE SÄILYTTÄÄ TAI ISTUTTAA PUUSTA NIIN, ETTÄ NIIDEN YHTEÄLASKETTU MÄÄRÄ ON VÄHINTÄÄN 1 RAKENNUSSUOJAKSIN PINTA-ALAN 100 M² KOHTI.

P Y H Ä N T Ä

KIRKONSEITTI