

ARKEOL O.S. 308/20.12.2007 M

PYHÄJOKI 29

mj. rek. 1000 00 9959

Kohteen nimi: Rajaniemen pelto
Määrittely ja mj-luokka: Kiviesineen löytöpaikka. II.
Peruskartta: 2432 02 + 2414 11 YPPÄRI
Koordinaatit: p = 7152 820, i = 3362 950, z = n. 4 m
Kylä ja alue: Yppäri, Rajaniemi
Tila: 22:23 Rajaniemi
Omistaja : Toivo Rajaniemi

Harminkallion tupasijan tarkastuksen aikana Rajaniemen talossa käytäessä näytti Tuula Rajaniemi kiviesinettä, jonka kertoi poimineensa alkukesällä 2006. Hetken tarkastelun tuloksena oli erikoinen kivi osoittautunut kiviesineeksi. Toivo Rajaniemen mukaan ”hylkeen tai muun nahkan puhdistamiseen soveltuvaksi”. Esine luovutettiin allekirjoittaneelle Kansallismuseon kokoelmiin toimitettavaksi. Löytäjälle toimitettiin myöhemmin löytölomake täytettäväksi.

Löytöpaikka sijaitsee Pyhäjoen kirkosta n. 5 km länsilounaaseen Yppäriin Rajaniemen taloryhmän pohjoispuolella. Toivo Rajaniemen (Rajaniementie 209, 86100 Pyhäjoki, p. 050 554 3033) talosta noin 175 metriä pohjoiskoilliseen talon pellostä. Alue on alavaa peltoa pelloksi raivaamattoman harjanteen pohjoispuolella. Löytökohdan lähetyvillä ulottuu kallio lähelle pellon pintaa.

Löytöpaikalta ei tavattu mitään kiinteään muinaisjäännökseen viittaavaa. Mikäli esine on kivikautinen, mihin mm. esineen kantaosan muotoiluun käytetty pistehakkaustekniikka viittaa, on kyseessä kivikaudella hukkaantunut esine, joka on aikoinaan pudonnut veteen vaikkapa muinaiselta jäällä kulkeneelta hyljestäjältä tai vesilläkulkijalta.

Tarkastettu 12.6.2007

Löydöt: KM 36898, talttamainen kiviesine

Kartat: Peruskarttaote 2432 02 + 2414 11 YPPÄRI

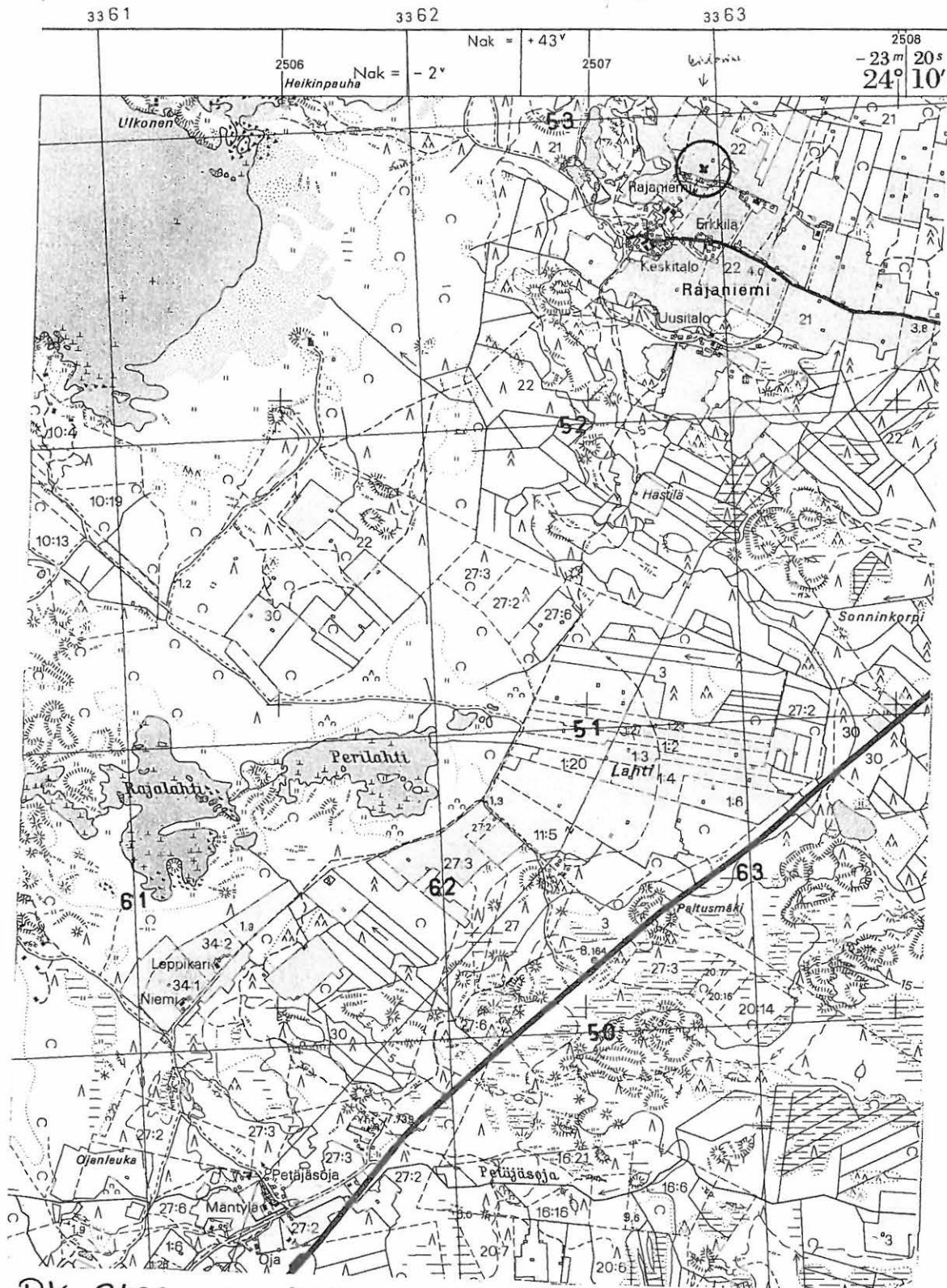
Oulussa 15.10.2007



Mika Sarkkinen
tutkija
Pohjois-Pohjanmaan museo

Hla 2 1. 2008

PYHÄJOKI 29 RAJANIEMEN PELTO



PK 2432 02 + 2414 11 YPPÄRI

KIVIESINEEN LÖYTÖPAIKKA

P=7152 820, i=3362 950, z=n. 4

Tark. 2007 M. Sarkkinen