

Pyhäjoki Hopiollio

Hautaröykkiö

Peruskartta 2432 05

Koordinaatit x= 7144 07
y= 2517 06
z= 27,5

Kohde sijaitsee runsaan kilometrin Pyhäjoesta itään ja Pyhäjoen taajamasta noin 9 km SSE. Röykkiö sijaitsee korkealla kalliotöyräällä noin 50 m Ojakankaanmäeltä Pirttimäelle vievän tien N-puolella. Paikan metsätyyppi on karukkokagas. Kallion laella kasvaa kituliasta mäntyä ja aluskasvilisuudessa hallitsee jäkälät. Jäännös sijaitsee kallion korkeimmalla kohdalla laen reunassa näköalapaikalla. Välittömästi röykkiön SW-puolella kallio laskee jyrkästi - kymmenen metrin päässä röykkiöstä maanpinta on noin 4 m matalammalla. Muinaisjäännöksestä 15 m NW on palstan raja.

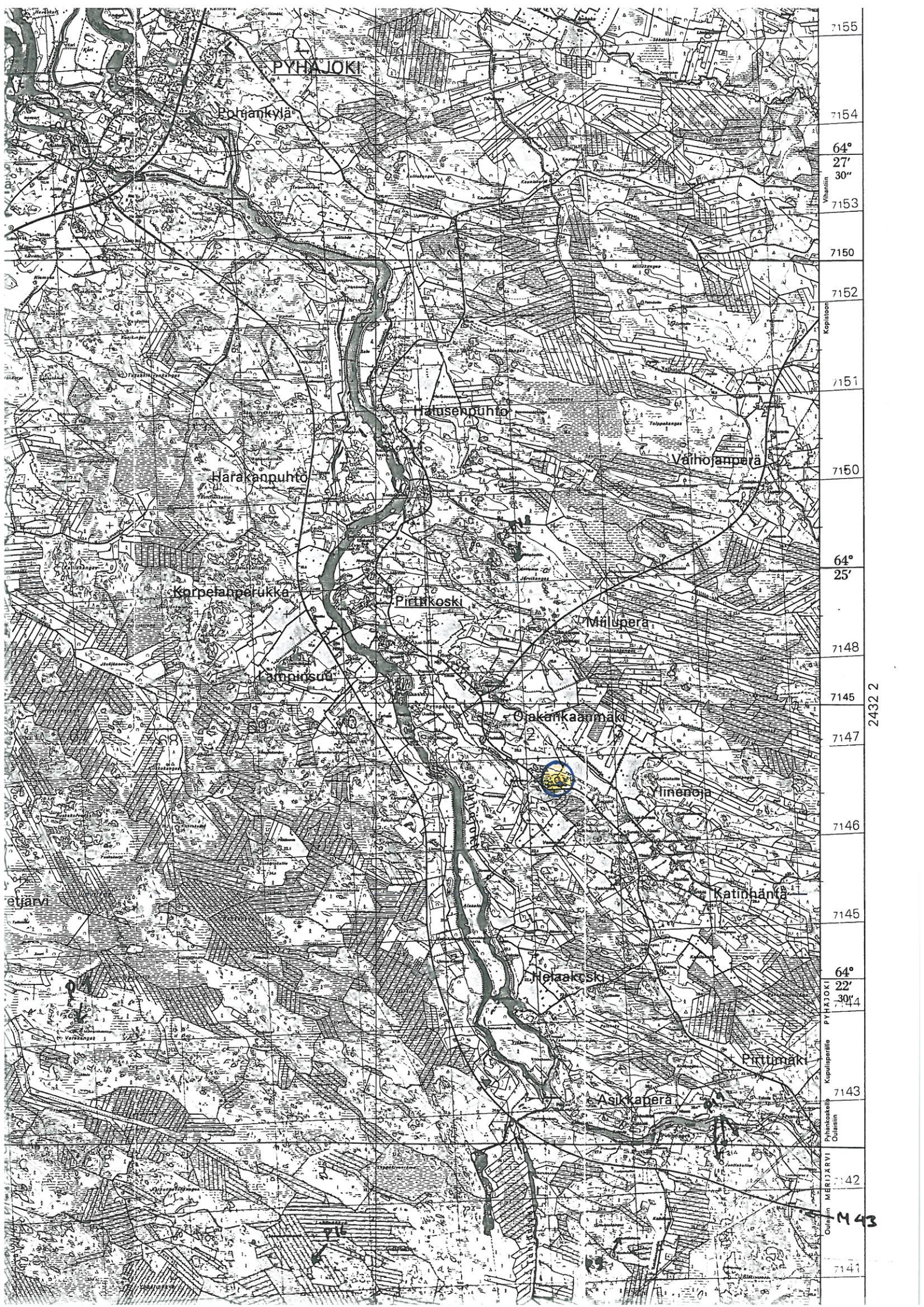
Röykkiö on muodoltaan lähes nelikulmainen, suunnaltaan SE-NW ja mitoiltaan 5x4 m. Jäännöksen korkeus on noin 0,4 m. Keskellä kivet ovat keksimäärin pienempiä noin nyrkin kokoa. Reunassa on selvästi suurempia noin hevosenpään kokoisia kiviä (halkaisijaltaan noin 0,3-0,4 m). Röykkiötä peittää pääasiassa jäkälät.

Kohde tarkistettiin 13.6.1996

31.1.1997



Jari Okkonen



PYHÄJOKI

Bohjan kylä

Häusekylä

Häräkanpuhti

Vaihojanpää

Korpelanperukka

Pirttikoski

Miljupera

Lampisuu

Orankkaanmäki

Linenoja

Katinhänkä

Helaakeski

Pirttimäki

Asikkaperä

7155
 7154
 64° 27' 30"
 7153
 7150
 7152
 7151
 7150
 64° 25'
 7148
 7145
 7147
 7146
 7145
 64° 22' 30"
 7143
 7142
 7141

2432 2

443